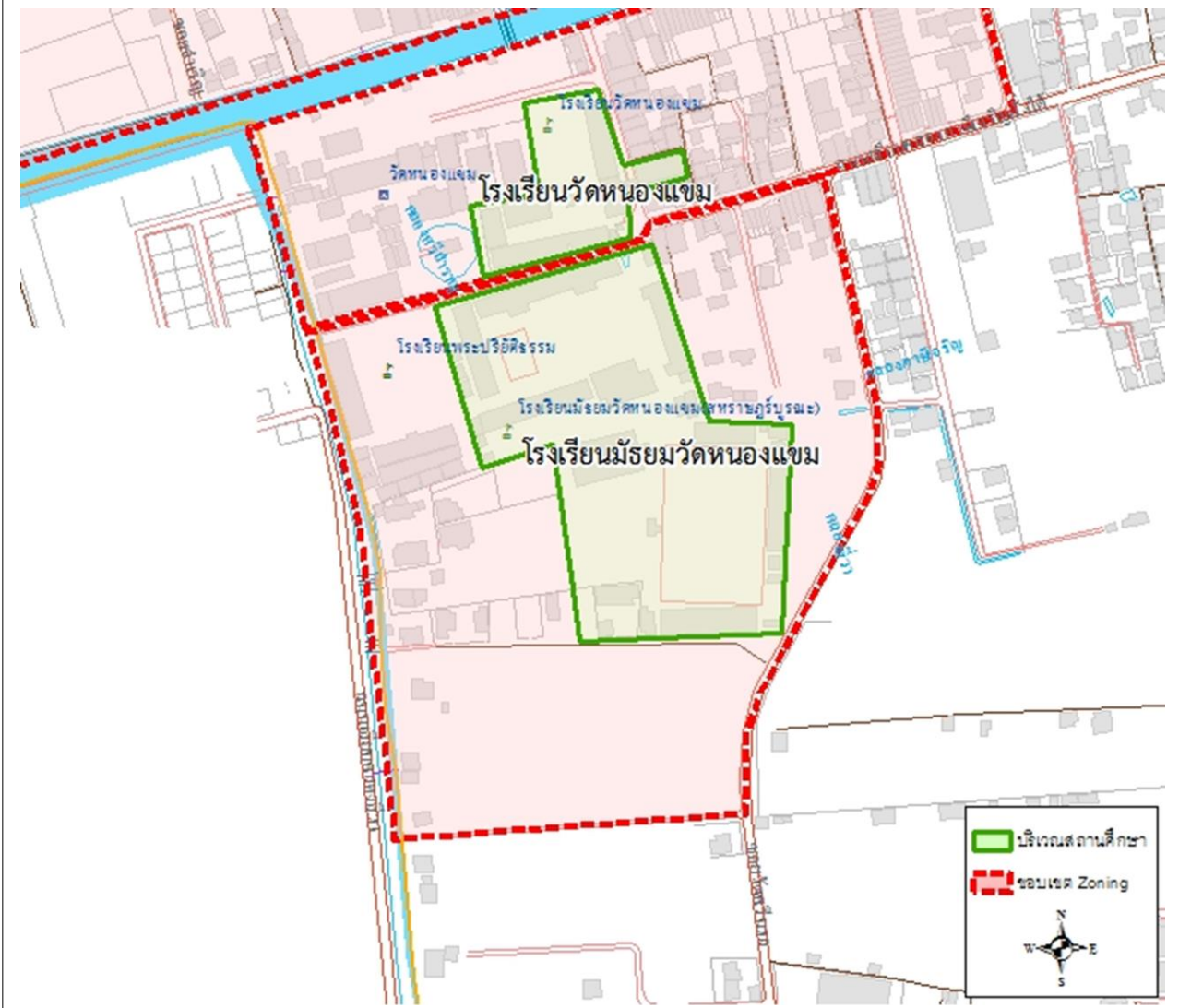


เขตพื้นที่ (ZONING) บริเวณใกล้เคียงสถานศึกษา

โรงเรียนมัธยมวัดหนองแขม

พื้นที่เขตหนองแขม



คำอธิบายเขตพื้นที่ (ZONING) บริเวณใกล้เคียงสถานศึกษา

ทิศเหนือ	ถนนเลียบคลองภาษีเจริญฝั่งใต้ (ตั้งแต่ซอยอาบทิพย์ถึงปากซอยภาษีเจริญฝั่งใต้ 6)
ทิศใต้	ถนนส่วนบุคคล (บ้านเลขที่ 40 ถนนหนองแขม-วัดศรีนวล แขวงหนองแขม เขตหนองแขม กรุงเทพฯ ถึงคลองสีวา)
ทิศตะวันออก	ถนนหนองแขม-วัดศรีนวล (ตั้งแต่ถนนเลียบคลองภาษีเจริญฝั่งใต้ถึงถนนส่วนบุคคล บ้านเลขที่ 40)
ทิศตะวันตก	สุดเขตกรุงเทพมหานคร (ตั้งแต่ซอยอาบทิพย์ถึงถนนส่วนบุคคล บ้านเลขที่ 40)

ประทับตราผู้รับรอง.....

(นายพานุรักษ์ กลั่นนุรักษ์)

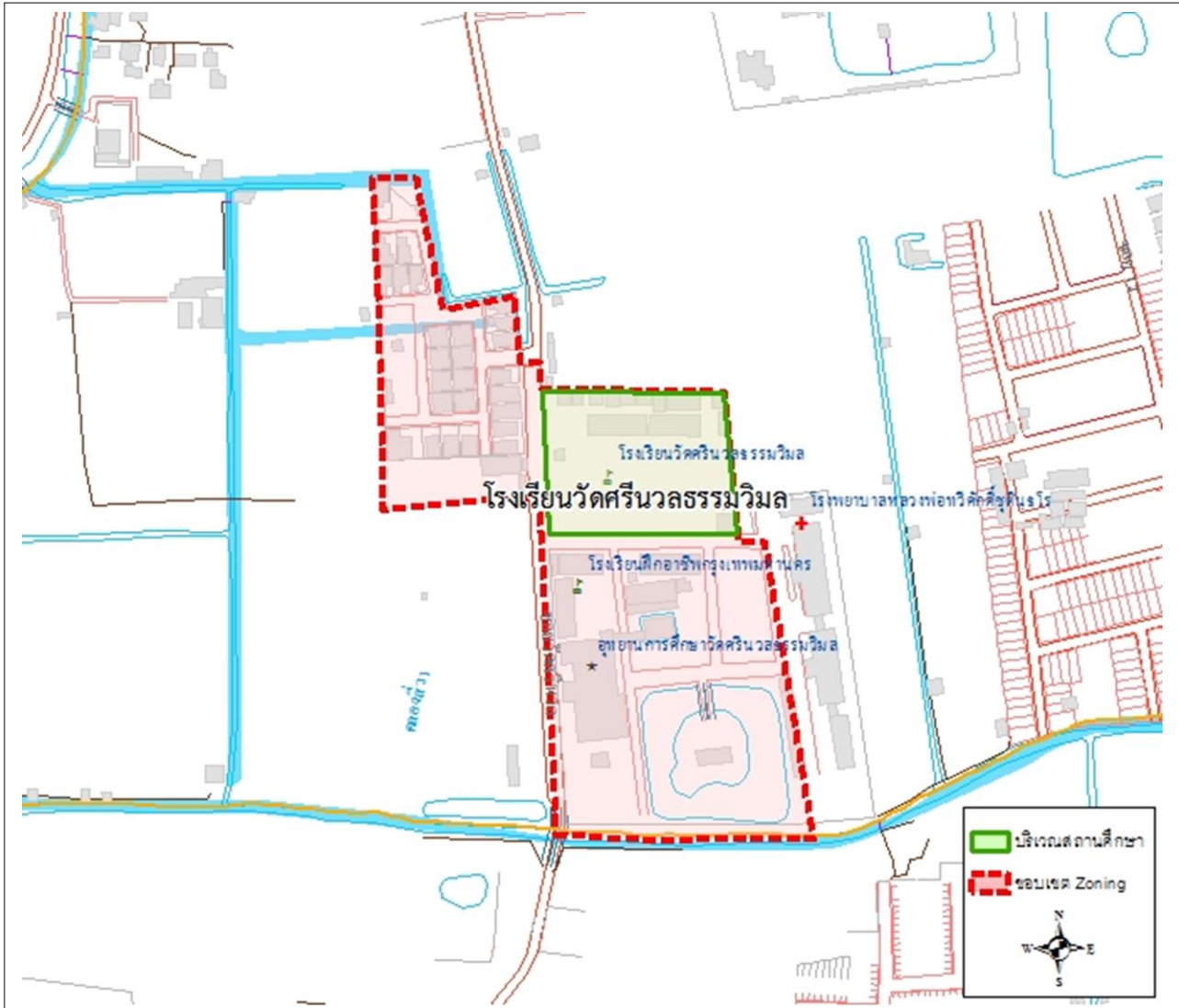
ผู้อำนวยการเขตหนองแขม

วันที่.....

เขตพื้นที่ (ZONING) บริเวณใกล้เคียงสถานศึกษา

โรงเรียนวัดศรีนวลธรรมวิมล

พื้นที่เขตหนองแขม



คำอธิบายเขตพื้นที่ (ZONING) บริเวณใกล้เคียงสถานศึกษา

ทิศเหนือ	เขตแนวรั้วหมู่บ้านพสุพันธ์ และเขตแนวรั้วโรงเรียนวัดศรีนวลธรรมวิมล (ครอบคลุมหมู่บ้านพสุพันธ์ และพื้นที่ตรงข้ามโรงเรียนวัดศรีนวลธรรมวิมล)
ทิศใต้	คลองสนามแดง (ตั้งแต่ถนนหนองแขม-วัดศรีนวล ถึงสิ้นสุดกำแพงวัดศรีนวลธรรมวิมล)
ทิศตะวันออก	เขตแนวรั้วโรงเรียนวัดศรีนวลธรรมวิมล และเขตแนวรั้ววัดศรีนวลธรรมวิมล
ทิศตะวันตก	ถนนหนองแขม-วัดศรีนวล (ตั้งแต่เขตแนวรั้วหมู่บ้านพสุพันธ์ ถนนหนองแขม-วัดศรีนวล ถึงคลองสนามแดง)

ประทับตราผู้รับรอง.....

(นายพานุรักษ์ กัตันนุรักษ์)

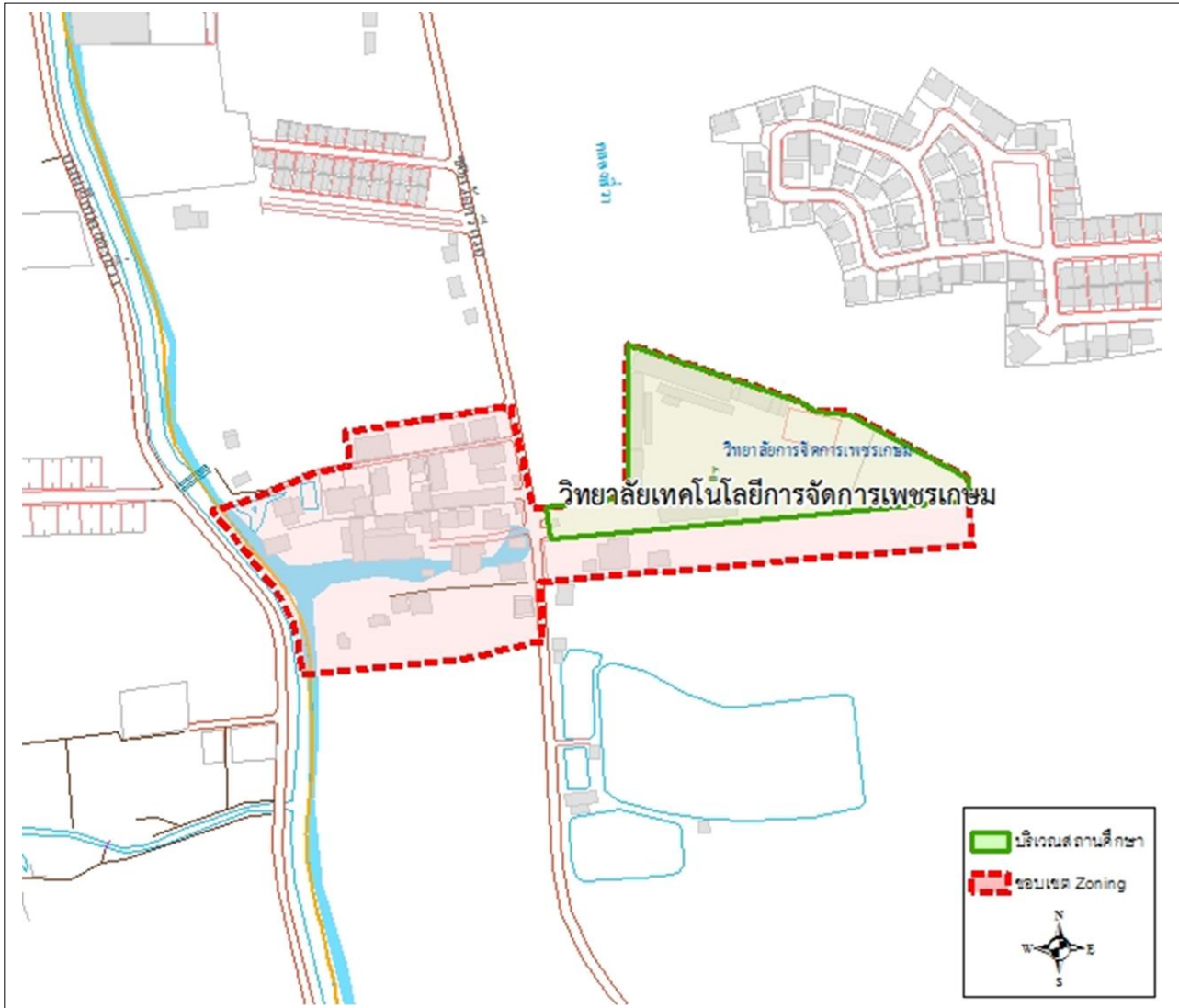
ผู้อำนวยการเขตหนองแขม

วันที่.....

เขตพื้นที่ (ZONING) บริเวณใกล้เคียงสถานศึกษา

วิทยาลัยเทคโนโลยีการจัดการเพชรเกษม

พื้นที่เขตหนองแขม



คำอธิบายเขตพื้นที่ (ZONING) บริเวณใกล้เคียงสถานศึกษา

ทิศเหนือ	เขตแนวรั้วหมู่บ้านพรทิพา และเขตแนวรั้ววิทยาลัยการจัดการเพชรเกษม (ครอบคลุมหมู่บ้านพรทิพา และพื้นที่ตรงข้ามวิทยาลัยการจัดการเพชรเกษม)
ทิศใต้	เขตแนวลำประโดง ถนนหนองแขม-วัดศรีนวล รวมทั้งอาคารตรงข้ามลำประโดง เขตแนวรั้วบ้านผู้ใหญ่มนุญฉิมรส (ตั้งแต่คลองสี่วาถึงเขตแนวรั้ววิทยาลัยการจัดการเพชรเกษม)
ทิศตะวันออก	เขตแนวรั้ววิทยาลัยการจัดการเพชรเกษม

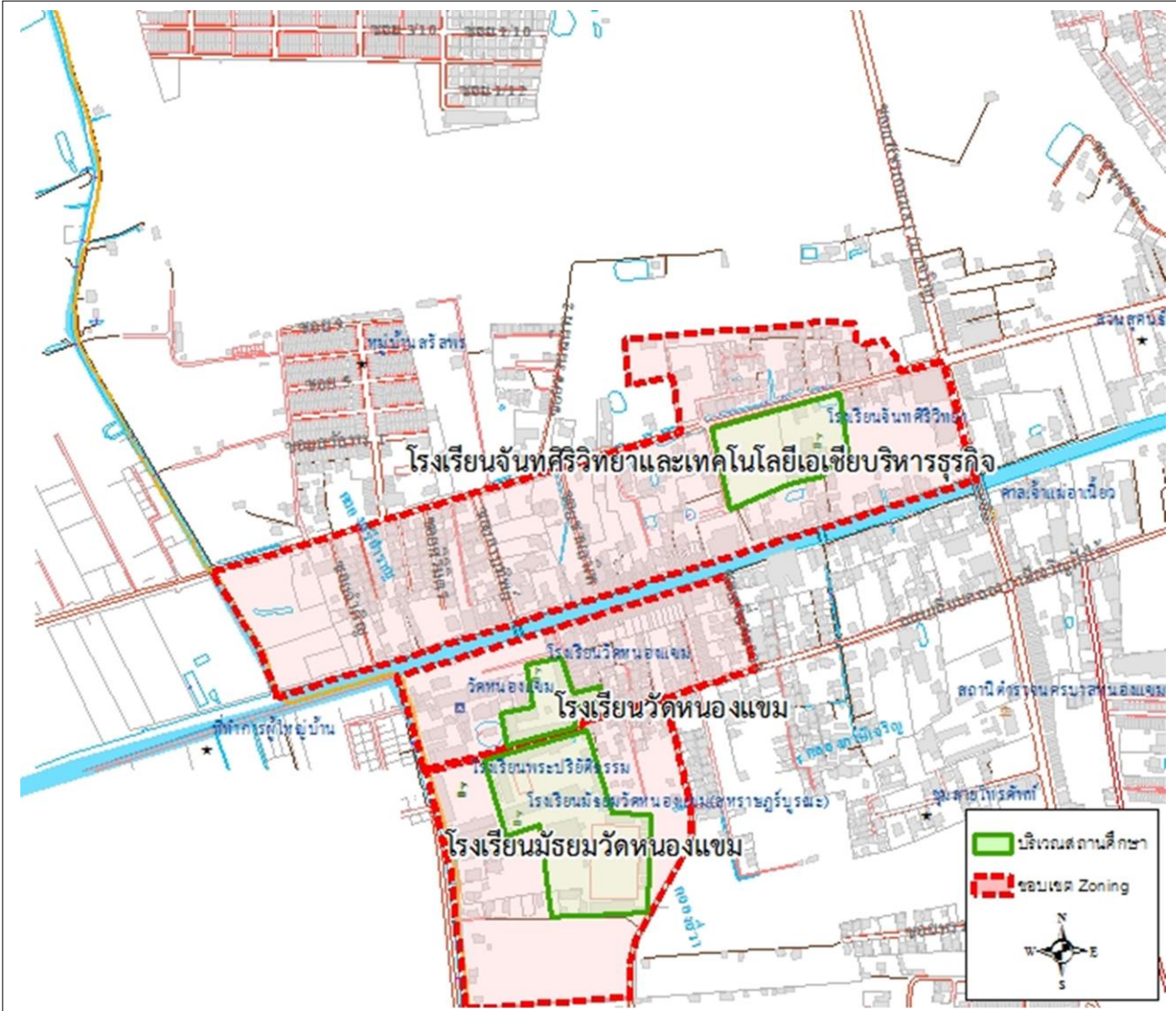
ประทับตราผู้รับรอง.....

(นายพานุรักษ์ กลั่นนุรักษ์)

ผู้อำนวยการเขตหนองแขม

วันที่.....

**เขตพื้นที่ (ZONING) บริเวณใกล้เคียงสถานศึกษา
โรงเรียนจันทศิริวิทยาและเทคโนโลยีเอเชียบริหารธุรกิจ
พื้นที่เขตหนองแขม**



คำอธิบายเขตพื้นที่ (ZONING) บริเวณใกล้เคียงสถานศึกษา

ทิศเหนือ	เขตแนวรั้วหมู่บ้านพักอาศัยทาว์นเน็กซ์แอนด์พักอาศัยทาว์นเซเนนิตี้ทางทิศใต้ และถนนเลียบคลองภาษีเจริญฝั่งเหนือ (ตั้งแต่สี่แยกหนองพะองถึงสุดเขตกรุงเทพมหานคร)
ทิศใต้	คลองภาษีเจริญ (ตั้งแต่สุดเขตกรุงเทพมหานครถึงสะพานข้ามคลองภาษีเจริญ)
ทิศตะวันออก	ถนนมาเจริญ (ตั้งแต่สี่แยกหนองพะองถึงคลองภาษีเจริญ)
ทิศตะวันตก	สุดเขตกรุงเทพมหานคร (ตั้งแต่คลองศรีสำราญตัดถนนเลียบคลองภาษีเจริญฝั่งเหนือถึงคลองภาษีเจริญ)

ประทับตราผู้รับรอง.....

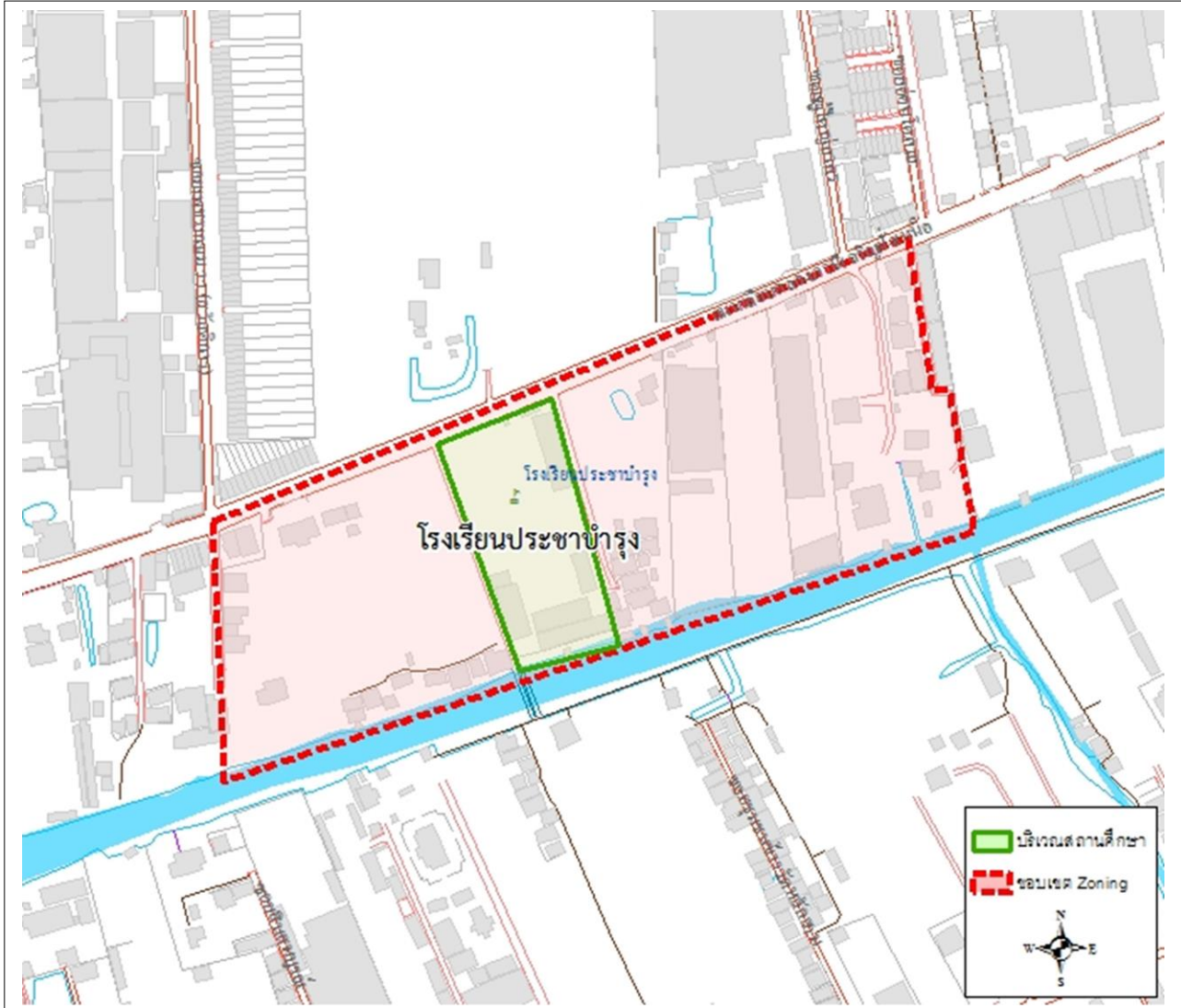
(นายพานุรักษ์ กลั่นนุรักษ์)

ผู้อำนวยการเขตหนองแขม

วันที่.....

เขตพื้นที่ (ZONING) บริเวณใกล้เคียงสถานศึกษา

โรงเรียนประชาบำรุง
พื้นที่เขตหนองแขม



คำอธิบายเขตพื้นที่ (ZONING) บริเวณใกล้เคียงสถานศึกษา

ทิศเหนือ	ถนนเลียบคลองภาษีเจริญฝั่งเหนือ (ตั้งแต่ซอยสวัสดิการ 1 ถึงซอยอ่อนไทร)
ทิศใต้	คลองภาษีเจริญ (ตั้งแต่ซอยเลียบคลองภาษีเจริญฝั่งเหนือ 3/1 ถึงซอยสวนบุคคผลตรงข้ามซอยอ่อนไทร)
ทิศตะวันออก	ซอยสวนบุคคผลตรงข้ามซอยอ่อนไทรตลอดแนว
ทิศตะวันตก	ซอยเลียบคลองภาษีเจริญฝั่งเหนือ 3/1 ตลอดแนว

ประทับตราผู้รับรอง.....

(นายพานุรักษ์ กลั่นนุรักษ์)

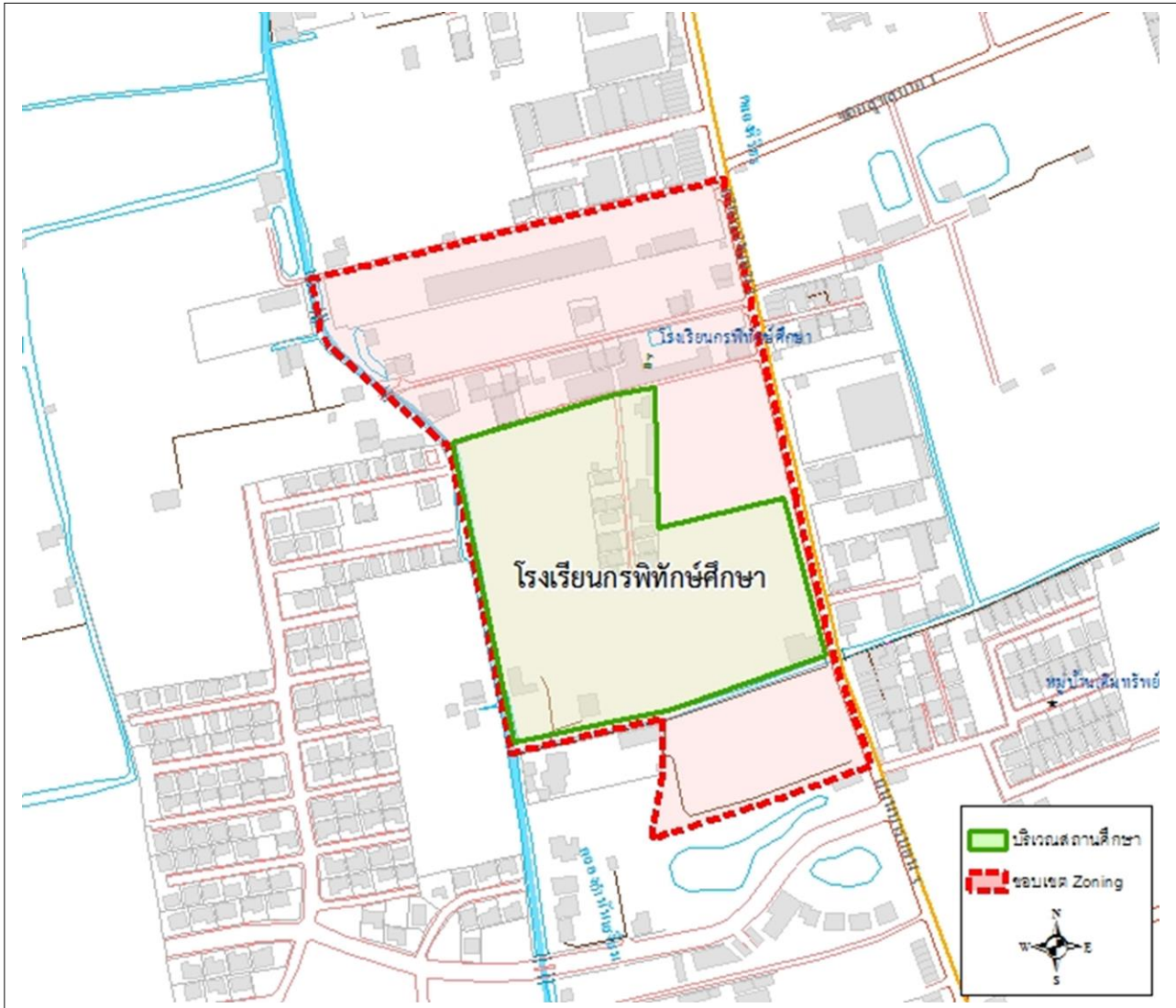
ผู้อำนวยการเขตหนองแขม

วันที่.....

เขตพื้นที่ (ZONING) บริเวณใกล้เคียงสถานศึกษา

โรงเรียนกรพิทักษ์ศึกษา

พื้นที่เขตหนองแขม



คำอธิบายเขตพื้นที่ (ZONING) บริเวณใกล้เคียงสถานศึกษา

ทิศเหนือ	ซอยส่วนบุคคลด้านข้างบริษัทไทยน้ำทิพย์ตรงข้ามซอยสุขสบาย 1 (ตั้งแต่ปากซอยถึงลำประโดง)
ทิศใต้	เขตแนวรั้วโรงเรียนกรพิทักษ์ศึกษา และเขตแนวรั้วโครงการเดอะทรีบางบอนด้านหมู่บ้านศศิธร (ตั้งแต่ลำประโดงถึงถนนบางบอน 3)
ทิศตะวันออก	ซอยเพชรเกษม 69 (ตั้งแต่ซอยส่วนบุคคลด้านข้างบริษัทไทยน้ำทิพย์ถึงเขตแนวรั้วโครงการเดอะทรีบางบอน)
ทิศตะวันตก	เขตแนวลำประโดงด้านหลังโรงเรียนกรพิทักษ์ศึกษา (ตั้งแต่ซอยส่วนบุคคลด้านข้างบริษัทไทยน้ำทิพย์ถึงคลองบางอ้าย)

ประทับตราผู้รับรอง.....

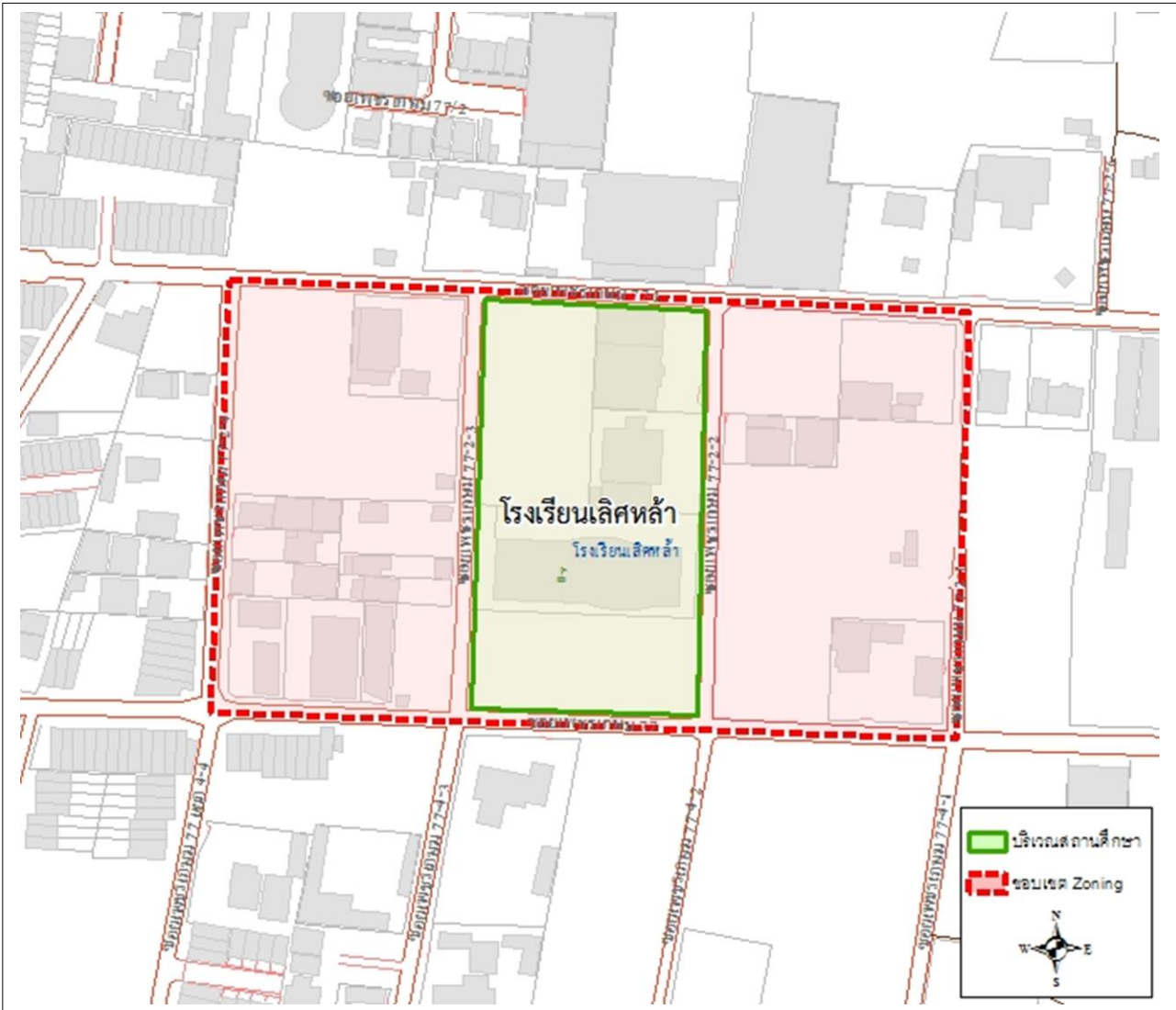
(นายพานุรักษ์ กลั่นนุรักษ์)

ผู้อำนวยการเขตหนองแขม

วันที่.....

เขตพื้นที่ (ZONING) บริเวณใกล้เคียงสถานศึกษา

โรงเรียนเลิศหล้า พื้นที่เขตหนองแขม



คำอธิบายเขตพื้นที่ (ZONING) บริเวณใกล้เคียงสถานศึกษา

ทิศเหนือ	ซอยเพชรเกษม 77 แยก 2 (ตั้งแต่ซอยเพชรเกษม 77 แยก 2-7 ถึงซอยเพชรเกษม 77 แยก 2-1)
ทิศใต้	ซอยเพชรเกษม 77 แยก 3 (ตั้งแต่ซอยเพชรเกษม 77 แยก 2-7 ถึงซอยเพชรเกษม 77 แยก 2-1)
ทิศตะวันออก	ซอยเพชรเกษม 77 แยก 2-1 (ตั้งแต่ซอยเพชรเกษม 77 แยก 3 ถึงซอยเพชรเกษม 77 แยก 2)
ทิศตะวันตก	ซอยเพชรเกษม 77 แยก 2-7 (ตั้งแต่ซอยเพชรเกษม 77 แยก 3 ถึงซอยเพชรเกษม 77 แยก 2)

ประทับตราผู้รับรอง.....

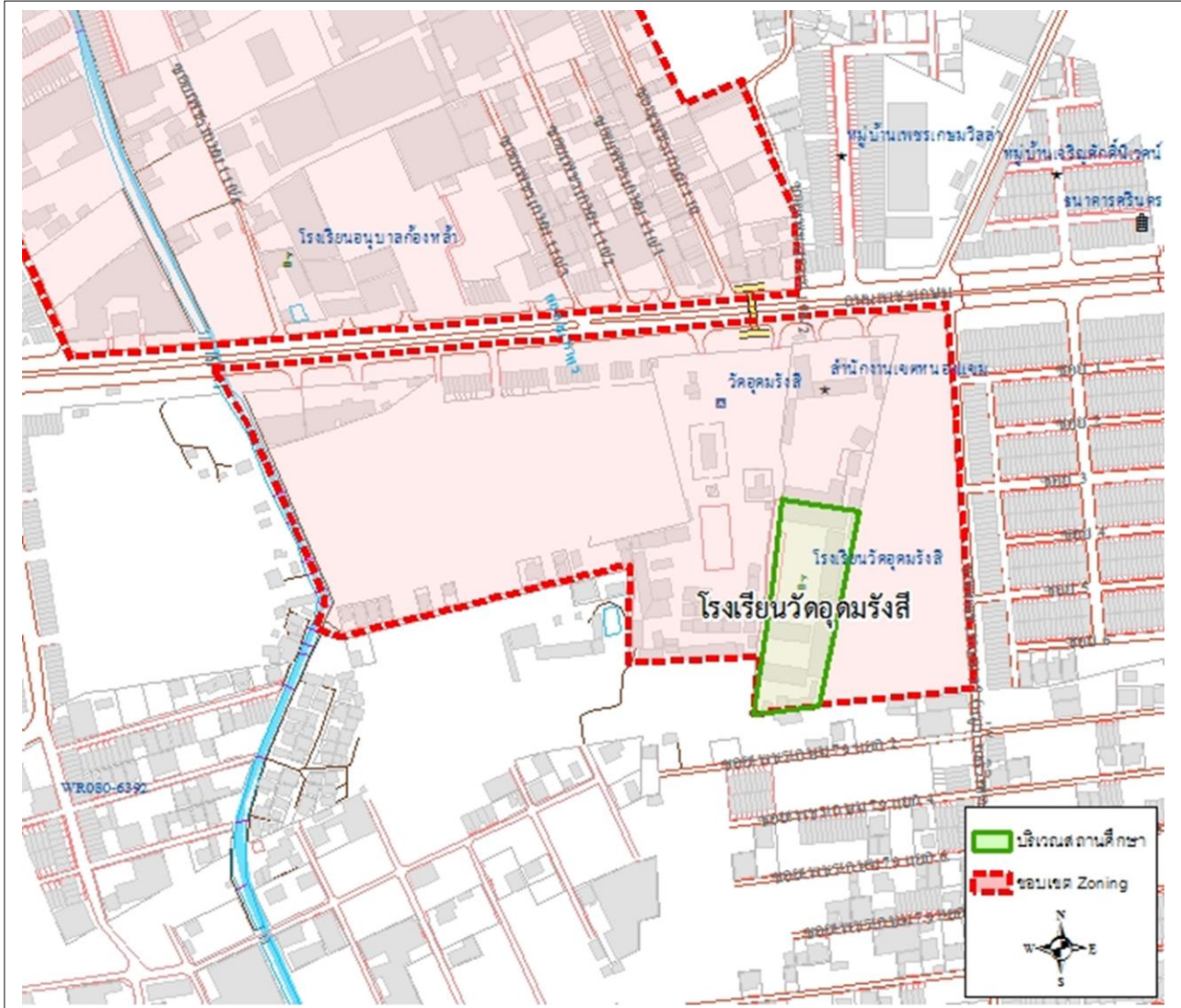
(นายพานุรักษ์ กลั่นนุรักษ์)

ผู้อำนวยการเขตหนองแขม

วันที่.....

เขตพื้นที่ (ZONING) บริเวณใกล้เคียงสถานศึกษา

โรงเรียนวัดอุดมรังสี
พื้นที่เขตหนองแขม



คำอธิบายเขตพื้นที่ (ZONING) บริเวณใกล้เคียงสถานศึกษา

ทิศเหนือ	ถนนเพชรเกษม (ตั้งแต่คลองมหาสารถึงซอยเพชรเกษม 79)
ทิศใต้	ถนนส่วนบุคคลหลังวัดอุดมรังสี เขตแนวรั้วโรงเรียนวัดอุดมรังสี และเขตแนวตลาดนัดเพชรเกษม 79
ทิศตะวันออก	ซอยเพชรเกษม 79 (ตั้งแต่ปากซอยถึงเขตแนวตลาดนัดเพชรเกษม 79 ทางทิศใต้)
ทิศตะวันตก	คลองมหาสาร (ตั้งแต่ถนนเพชรเกษมถึงถนนส่วนบุคคลหลังวัดอุดมรังสี)

ประทับตราผู้รับรอง.....

(นายพานุรักษ์ กัลันนุรักษ์)

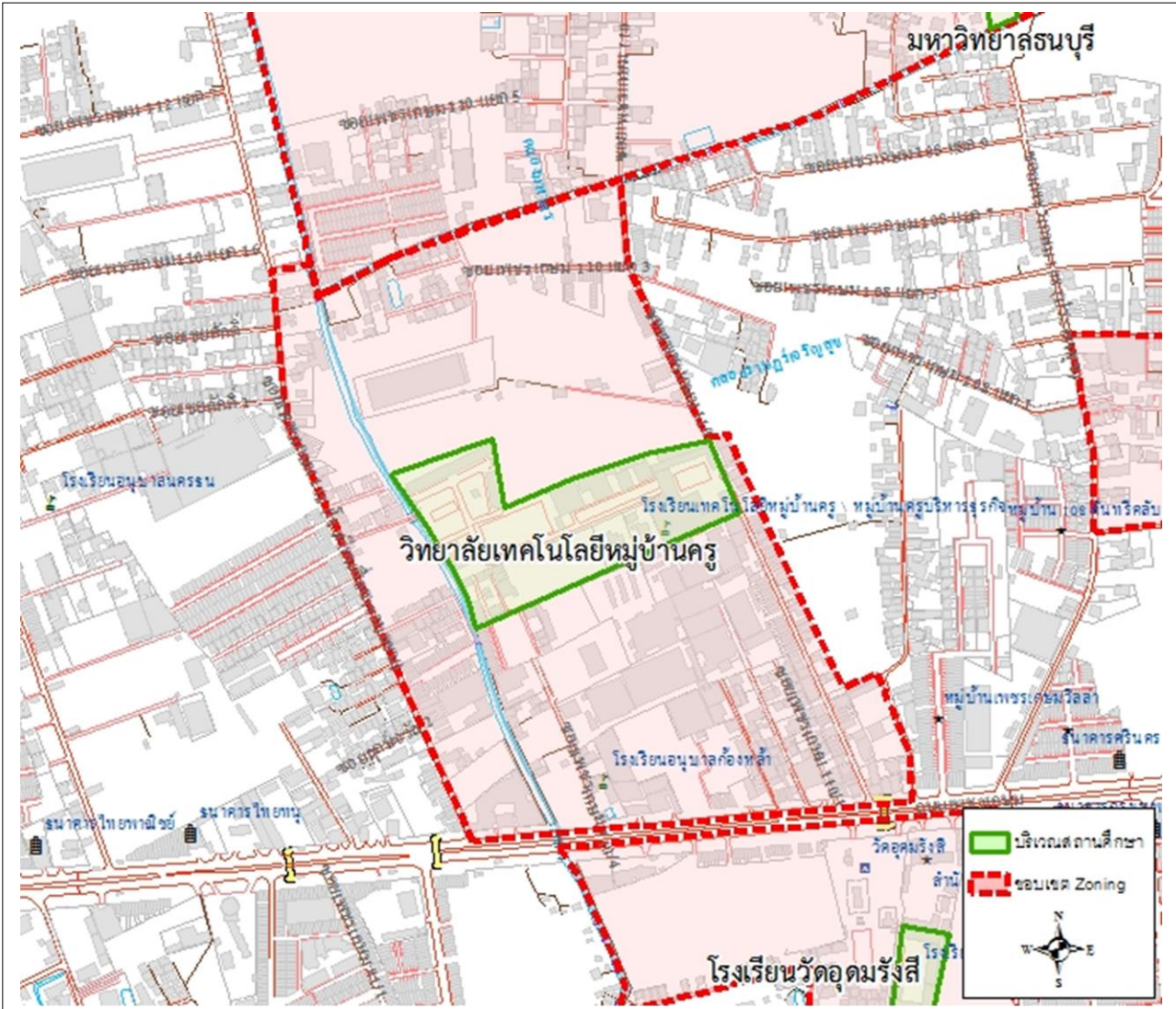
ผู้อำนวยการเขตหนองแขม

วันที่.....

เขตพื้นที่ (ZONING) บริเวณใกล้เคียงสถานศึกษา

วิทยาลัยเทคโนโลยีหมู่บ้านครู

พื้นที่เขตหนองแขม



คำอธิบายเขตพื้นที่ (ZONING) บริเวณใกล้เคียงสถานศึกษา

ทิศเหนือ	คลองราษฎร์เจริญสุข (ตั้งแต่ทางเข้าหมู่บ้านสุชาถึงสะพานข้ามคลองราษฎร์เจริญสุข ซอยเพชรเกษม 110)
ทิศใต้	ถนนเพชรเกษม (ตั้งแต่ปากซอยเพชรเกษม 110 ถึงปากซอยเพชรเกษม 112)
ทิศตะวันออก	ซอยเพชรเกษม 110 (ตั้งแต่อาคารพาณิชย์ฝั่งขวาซอยเพชรเกษม 110 ถึงสะพานข้ามคลองราษฎร์เจริญสุขซอยเพชรเกษม 110)
ทิศตะวันตก	ซอยเพชรเกษม 112 (ตั้งแต่ปากซอยเพชรเกษม 112 ถึงทางเข้าหมู่บ้านสุชา)

ประทับตราผู้รับรอง.....

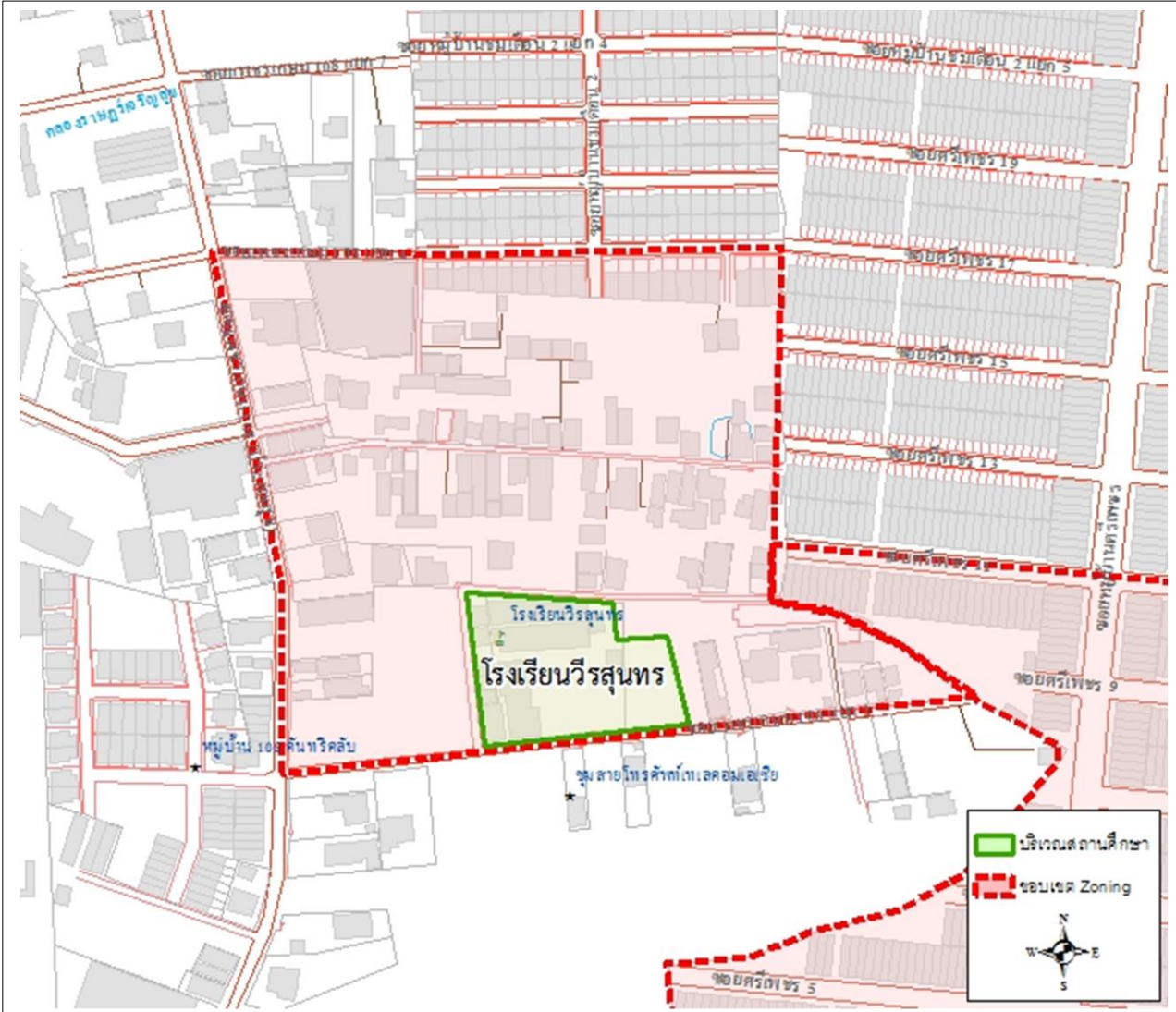
(นายพานุรักษ์ กัลันนุรักษ์)

ผู้อำนวยการเขตหนองแขม

วันที่.....

เขตพื้นที่ (ZONING) บริเวณใกล้เคียงสถานศึกษา

โรงเรียนวิสุทธิ
พื้นที่เขตหนองแขม



คำอธิบายเขตพื้นที่ (ZONING) บริเวณใกล้เคียงสถานศึกษา

ทิศเหนือ	ซอยเพชรเกษม 108/4 (ตั้งแต่ซอยเพชรเกษม 108/4 เขตแนวรั้วหมู่บ้านชมเดือน ถึงเขตแนวรั้วหมู่บ้านศรีเพชร)
ทิศใต้	ซอยเพชรเกษม 108 แยก 2 ตลอดแนว
ทิศตะวันออก	หมู่บ้านศรีเพชร (ตั้งแต่ซอยเพชรเกษม 108/4 เขตแนวรั้วหมู่บ้านศรีเพชรถึงซอยเพชรเกษม 108 แยก 2)
ทิศตะวันตก	ซอยเพชรเกษม 108 (ตั้งแต่ซอยเพชรเกษม 108 แยก 2 ถึงซอยเพชรเกษม 108/4)

ประทับตราผู้รับรอง.....

(นายพานุรักษ์ กลั่นนุรักษ์)

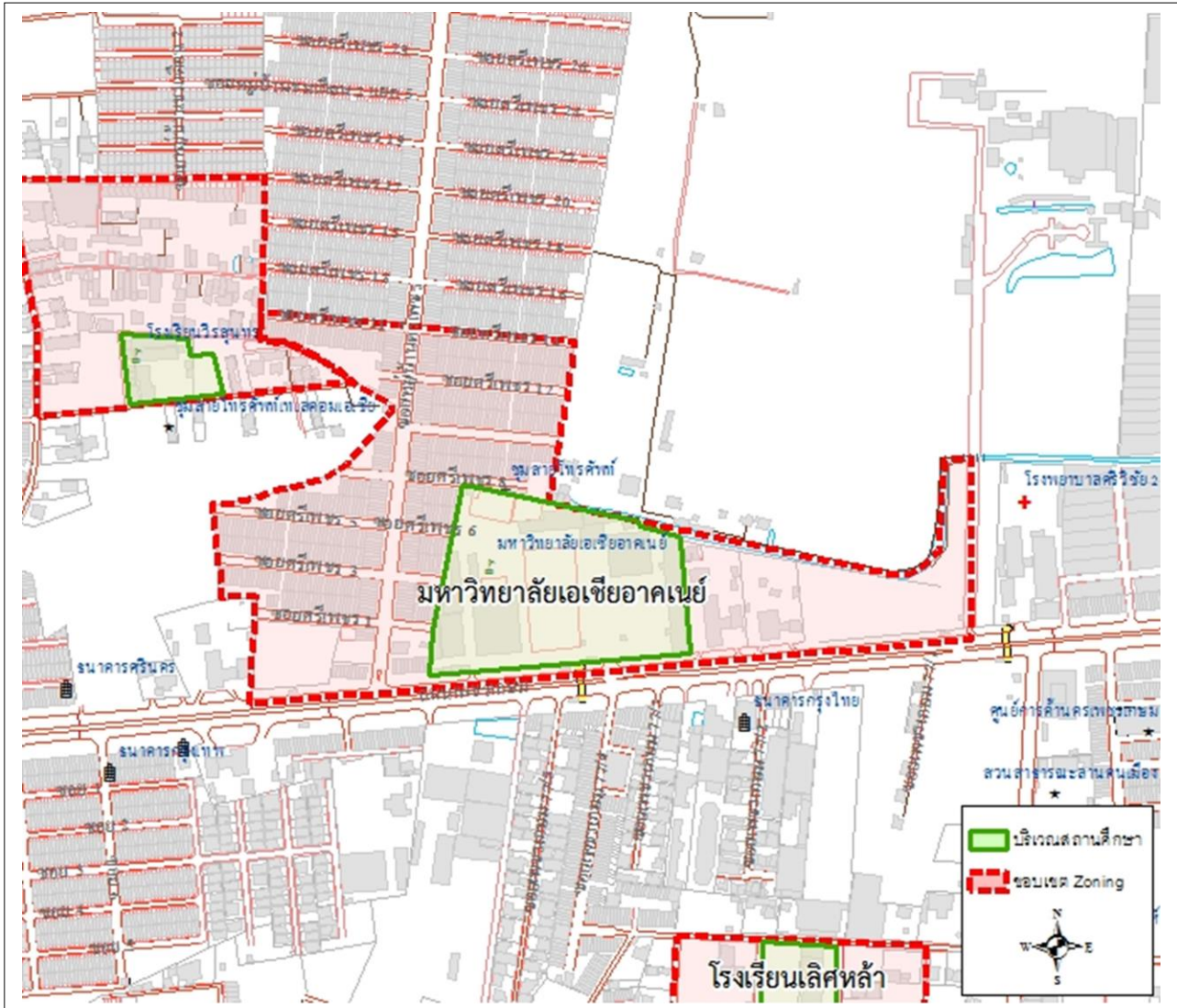
ผู้อำนวยการเขตหนองแขม

วันที่.....

เขตพื้นที่ (ZONING) บริเวณใกล้เคียงสถานศึกษา

มหาวิทยาลัยเอเชียอาคเนย์

พื้นที่เขตหนองแขม



คำอธิบายเขตพื้นที่ (ZONING) บริเวณใกล้เคียงสถานศึกษา

ทิศเหนือ	ซอยเพชรเกษม 106 (ตั้งแต่หมู่บ้านศรีเพชร แยก 11 แยก 14 เขตแนวรั้วหมู่บ้านศรีเพชร เขตแนวรั้วมหาวิทยาลัยเอเชียฯ ถึงเขตแนวรั้วโรงพยาบาลวิชัยเวช)
ทิศใต้	ถนนเพชรเกษม (ตั้งแต่ไขว้รวมมาสด้าถึงโรงพยาบาลวิชัยเวช)
ทิศตะวันออก	โรงพยาบาลวิชัยเวช (เขตแนวรั้วโรงพยาบาลวิชัยเวชตลอดแนว)
ทิศตะวันตก	หมู่บ้านศรีเพชร (เขตแนวรั้วหมู่บ้านศรีเพชร ถึงเขตแนวรั้วไขว้รวมมาสด้า)

ประทับตราผู้รับรอง.....

(นายพานุรักษ์ กลั่นนุรักษ์)

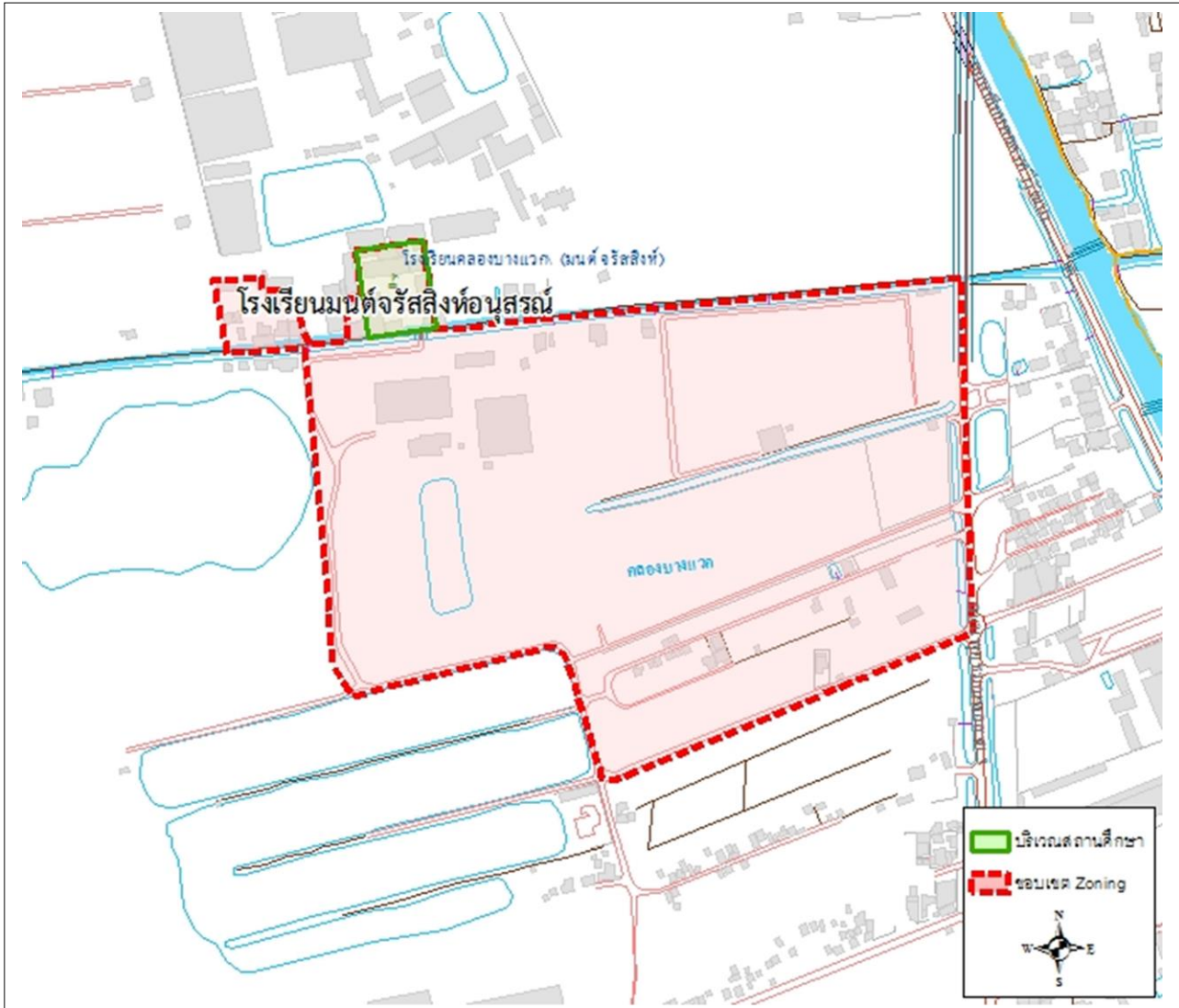
ผู้อำนวยการเขตหนองแขม

วันที่.....

เขตพื้นที่ (ZONING) บริเวณใกล้เคียงสถานศึกษา

โรงเรียนมนต์จรัสสิงห์อนุสรณ์

พื้นที่เขตหนองแขม



คำอธิบายเขตพื้นที่ (ZONING) บริเวณใกล้เคียงสถานศึกษา

ทิศเหนือ	คลองบางแวก (ตั้งแต่ชุมชนข้างโรงเรียนมนต์จรัสสิงห์อนุสรณ์ เขตแนวรั้วด้านข้างโรงงานท่อน้ำไทย และเขตแนวรั้วโรงเรียนมนต์จรัสสิงห์อนุสรณ์ ถึงถนนพุทธมณฑลสาย 3)
ทิศใต้	ถนนพุทธมณฑลสาย 3 ซอย 7 ตลอดแนว
ทิศตะวันออก	ถนนพุทธมณฑลสาย 3 (ตั้งแต่สะพานข้ามคลองบางแวกถึงถนนพุทธมณฑลสาย 3 ซอย 7)
ทิศตะวันตก	ถนนพุทธมณฑลสาย 3 ซอย 7 (ทางเข้าโรงเรียนมนต์จรัสสิงห์อนุสรณ์)

ประทับตราผู้รับรอง.....

(นายพานุรักษ์ กลั่นนุรักษ์)

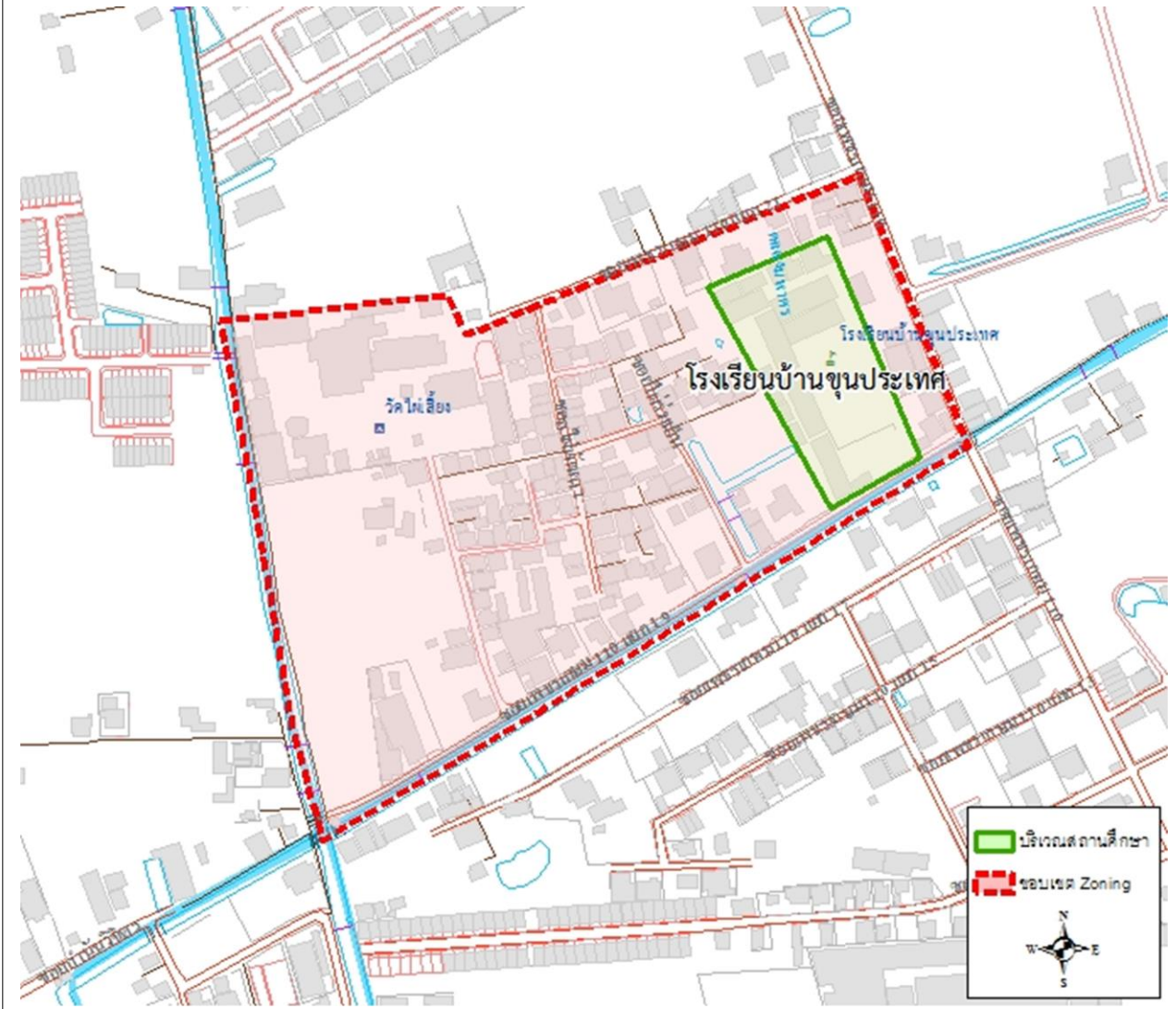
ผู้อำนวยการเขตหนองแขม

วันที่.....

เขตพื้นที่ (ZONING) บริเวณใกล้เคียงสถานศึกษา

โรงเรียนบ้านขุนประเทศ

พื้นที่เขตหนองแวง



คำอธิบายเขตพื้นที่ (ZONING) บริเวณใกล้เคียงสถานศึกษา

ทิศเหนือ	ซอยเพชรเกษม 110 แยก 21 (ตั้งแต่ปากซอยเพชรเกษม 110 แยก 21 ถึงคลองมหาสาร)
ทิศใต้	ซอยเพชรเกษม 110 แยก 19 (ตั้งแต่สะพานข้ามคลองกำนันเทียมถึงคลองมหาสาร)
ทิศตะวันออก	ซอยเพชรเกษม 110 (ตั้งแต่สะพานข้ามคลองกำนันเทียมถึงปากซอยเพชรเกษม 110 แยก 19)
ทิศตะวันตก	คลองมหาสาร (ตั้งแต่เขตแนววัดไผ่เลี้ยงถึงคลองกำนันเทียม)

ประทับตราผู้รับรอง.....

(นายพานุรักษ์ กลั่นนุรักษ์)

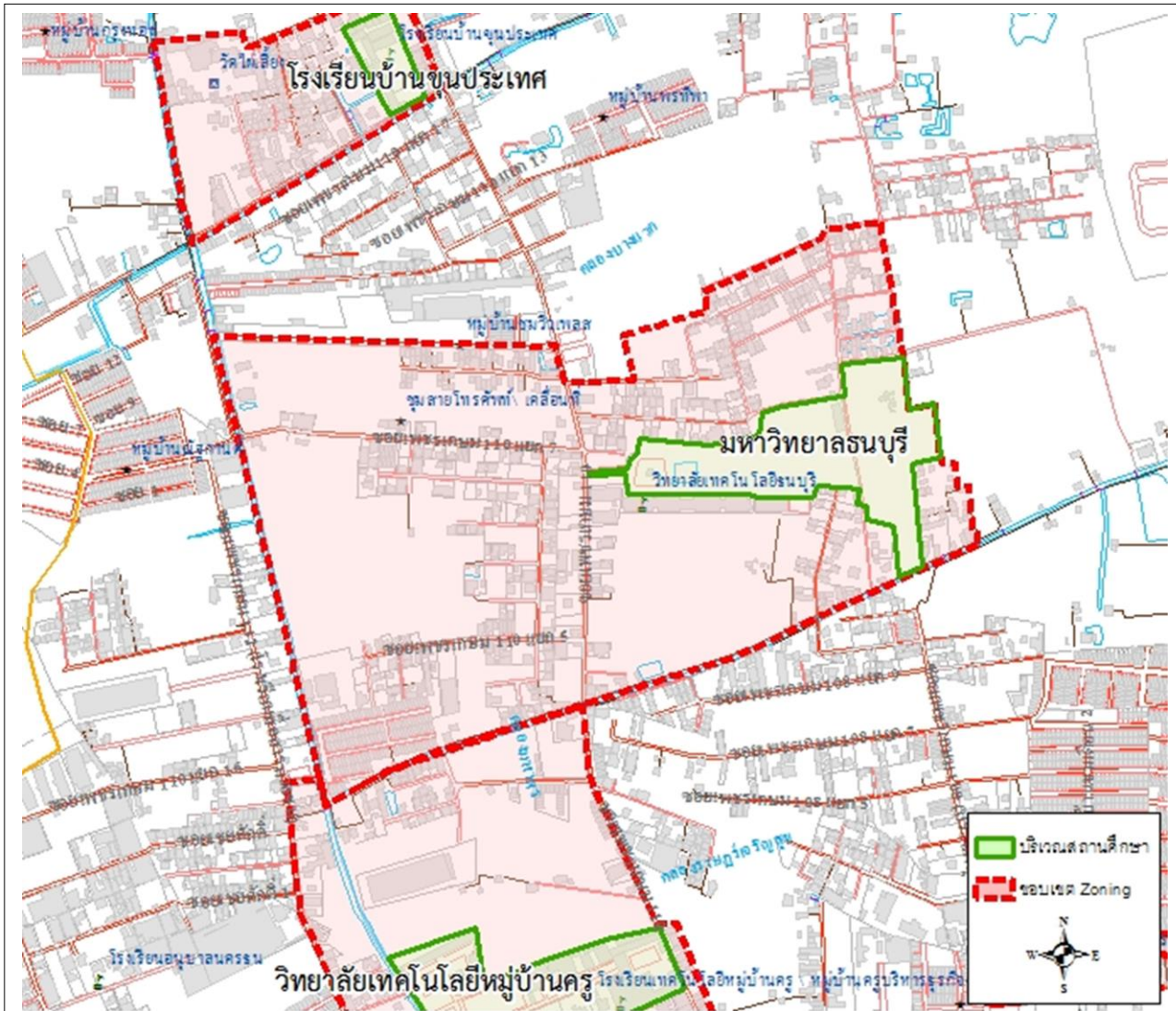
ผู้อำนวยการเขตหนองแวง

วันที่.....

เขตพื้นที่ (ZONING) บริเวณใกล้เคียงสถานศึกษา

มหาวิทยาลัยธนบุรี

พื้นที่เขตหนองแขม



คำอธิบายเขตพื้นที่ (ZONING) บริเวณใกล้เคียงสถานศึกษา

ทิศเหนือ	ซอยหมู่บ้านพุกษาวิลด์ 18 และเขตแนวรั้วหมู่บ้านทวีทอง (ตั้งแต่คลองมหาคร ด้านหลังหมู่บ้านพุกษาวิลด์ 18 ถึงเขตแนวรั้วหมู่บ้านทวีทอง)
ทิศใต้	คลองราษฎร์เจริญสุข (ตั้งแต่สะพานข้ามคลองราษฎร์เจริญสุขซอยเพชรเกษม 110 ถึงสะพานทางเดินข้ามคลองราษฎร์เจริญสุข ซอยเพชรเกษม 108 แยก 10)
ทิศตะวันออก	ชุมชนเพชรเกษม 108 (ตั้งแต่ชุมชนด้านข้างมหาวิทยาลัยธนบุรี เขตแนวรั้ว มหาวิทยาลัยธนบุรี ถึงชุมชนสามัคคี 4-6 และเขตแนวรั้วหมู่บ้านทวีทอง
ทิศตะวันตก	คลองมหาคร (ตั้งแต่ด้านหลังหมู่บ้านพุกษาวิลด์ 18 ถึงคลองราษฎร์เจริญสุข)

ประทับตราผู้รับรอง.....

(นายพานุรักษ์ กัลันนุรักษ์)

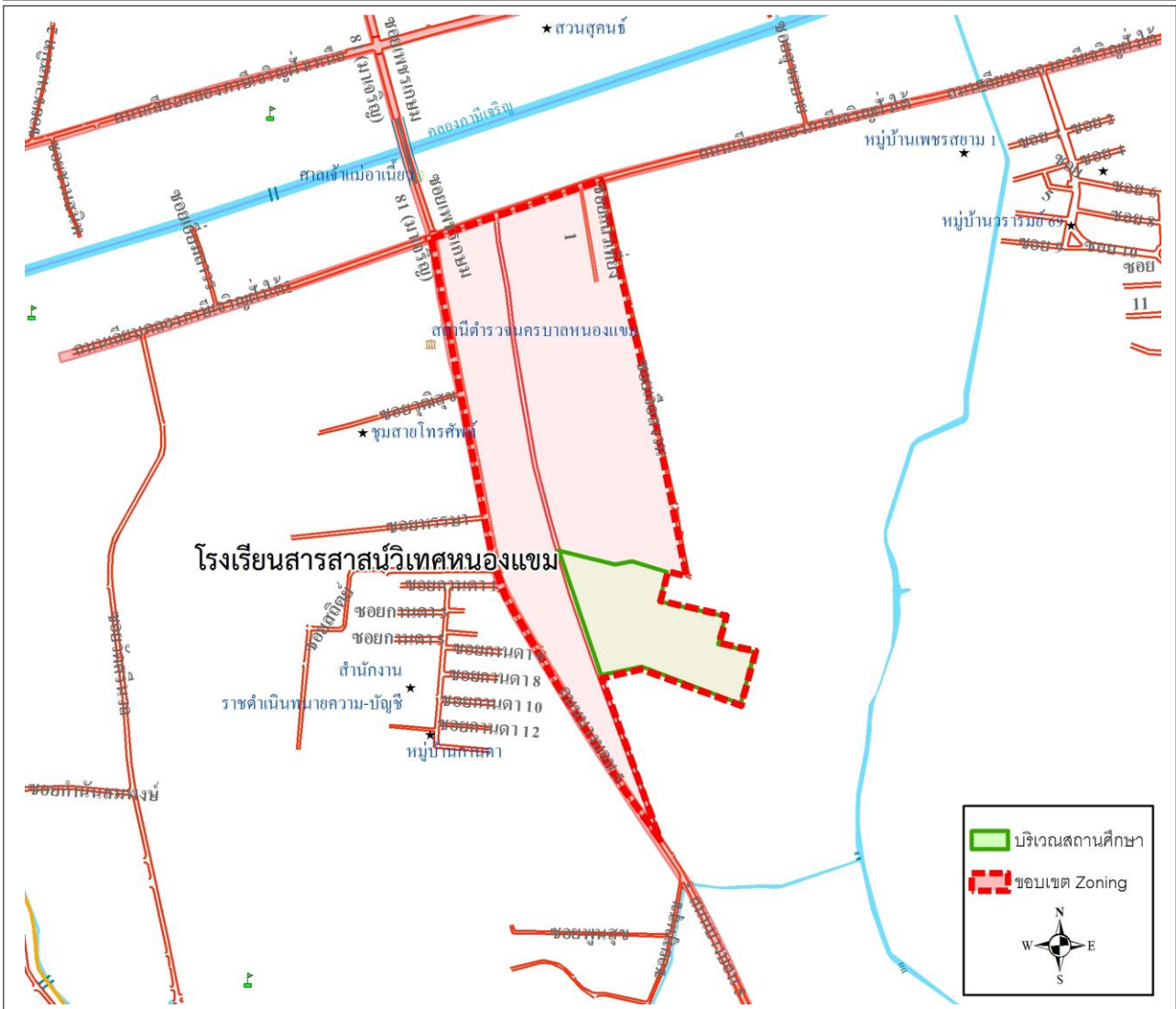
ผู้อำนวยการเขตหนองแขม

วันที่.....

เขตพื้นที่ (ZONING) บริเวณใกล้เคียงสถานศึกษา

โรงเรียนสารสาสน์วิเทศหนองแขม

พื้นที่เขตหนองแขม



คำอธิบายเขตพื้นที่ (ZONING) บริเวณใกล้เคียงสถานศึกษา

ทิศเหนือ	ถนนเลียบคลองภาษีเจริญฝั่งใต้ (ตั้งแต่สี่แยกวัดหนองแขมถึงปากซอยสุขสงวน)
ทิศใต้	ถนนบางบอน 5 (บริเวณแยกทางเข้าถนนหน้าโรงเรียนสารสาสน์วิเทศหนองแขม)
ทิศตะวันออก	ซอยสุขสงวน (ตั้งแต่ปากซอยสุขสงวน เขตแนวรั้วโรงเรียนสารสาสน์วิเทศหนองแขม ถึงถนนหน้าโรงเรียนสารสาสน์วิเทศหนองแขมตัดถนนบางบอน 5)
ทิศตะวันตก	ถนนบางบอน 5 (ตั้งแต่สี่แยกวัดหนองแขมตัดถนนหน้าโรงเรียนสารสาสน์วิเทศหนองแขม)

ประทับตราผู้รับรอง.....

(นายพานุรักษ์ กลั่นนุรักษ์)

ผู้อำนวยการเขตหนองแขม

วันที่.....