



































ผนวก ก (สรุปมาตรการและแนวทางการปฏิบัติ) ประกอบ แผนพิทักษ์เด็ก สตรี และครอบครัว สำนักงานตำรวจแห่งชาติ

ลำดับ	มาตรการ	แนวทางการปฏิบัติ	ผลผลิต	หน่วยงานรับผิดชอบ
๑.	ป้องกัน	<p>ให้ความรู้แก่เด็ก เยาวชน บิดา มารดา ผู้ปกครอง หรือสมาชิกในครอบครัว เกี่ยวกับความรุนแรง และการกระทำผิดกฎหมาย ในด้านสิทธิ หน้าที่ ความรับผิดชอบ คุณธรรม ค่านิยม เรื่องการเคารพศักดิ์ศรีความเป็นมนุษย์ ความแตกต่าง ภูมิ กติกาของสังคม และการอยู่ร่วมกันอย่างสันติ ฯลฯ</p> <p>ให้ความรู้ เสริมสร้างเจตคติ รณรงค์ประชาสัมพันธ์เกี่ยวกับงานอันตราย และงานในรูปแบบที่เลวร้ายให้แก่นายจ้าง เจ้าของสถานประกอบการ ผู้จ้าง ผู้รับเหมา นายหน้า หรือตัวแทนการจัดหางาน หัวหน้างาน ผู้ควบคุมงาน แรงงานเด็ก ฯลฯ</p> <p>เข้มงวดกวดขันไม่ให้มีการใช้หรือจ้างเด็กให้ทำงานที่อาจเป็นอันตรายแก่ร่างกายหรือจิตใจ หรือมีผลกระทบต่ออาการเจริญเติบโต หรือขัดขวางต่อพัฒนาการของเด็ก</p> <p>ทำการตรวจสอบ ตรวจสอบตราสถานบริการไม่เพิ่มเติมเข้าไปใช้บริการ โดยเด็ดขาด</p> <p>ทำการตรวจสอบสถานที่ที่มีการใช้แรงงานเด็กทุกประเภทกิจการอย่างทั่วถึง และต่อเนื่อง</p>	<p>จำนวนการรณรงค์ ประชาสัมพันธ์ ให้ความรู้ และจำนวนผู้ที่ได้รับ การอบรมให้ความรู้</p> <p>จำนวนการรณรงค์ ประชาสัมพันธ์ ให้ความรู้ และจำนวนผู้ที่ได้รับ การอบรม ให้ความรู้</p> <p>จำนวนการสุ่มตรวจ</p> <p>จำนวนการตรวจสอบ จำนวนความผิด ที่ตรวจพบ และจำนวนผู้ต้องหา</p> <p>จำนวนการตรวจสอบ จำนวนความผิด ที่ตรวจพบ และจำนวนผู้ต้องหา</p>	<p>บช.น., ภ.๑ - ๘, ศชต., ก. และ ตชด.</p> <p>บช.น., ภ.๑ - ๘, ศชต. และ ก.</p> <p>บช.น., ภ.๑ - ๘, ศชต. และ ก.</p> <p>บช.น., ภ.๑ - ๘, ศชต. และ ก.</p> <p>บช.น., ภ.๑ - ๘, ศชต. และ ก.</p>

ผนวก ก (สรุปมาตรการและแนวทางการปฏิบัติ) ประกอบ แผนที่ทักษะเด็ก สตรี และครอบครัว สำนักงานตำรวจแห่งชาติ

ลำดับ	มาตรการ	แนวทางการปฏิบัติ	ผลผลิต	หน่วยงานรับผิดชอบ
		<p>ประสานความร่วมมือกับหน่วยงานอื่นที่เกี่ยวข้อง ทั้งภาครัฐ ภาคเอกชน และองค์กรพัฒนาเอกชน (NGOs) ในการแก้ไข ฟื้นฟู เยียวยาเด็กและเยาวชนที่ตกเป็นผู้เสียหาย หรือเป็นผู้กระทำความผิด เพื่อให้กลับตัวเป็นคนดีของสังคม และไม่กลับไปกระทำความผิดอีก โดยการจัดค่ายเยาวชน การฝึกอบรม หรือการทำกิจกรรมร่วมกันในชุมชน เป็นต้น</p>	<p>จำนวนการจัดกิจกรรมต่างๆ และจำนวนเด็กและเยาวชนที่เข้าร่วมกิจกรรม</p>	<p>บช.น., ภ.๑ - ๙, ศชต., ก., ตชด. และ ปส.</p>
๒.	<p>ปราบปราม</p>	<p>ดำเนินการกวาดล้าง จับกุมผู้กระทำความผิดต่อเด็ก เยาวชน และสตรี รวมทั้งเด็ก และเยาวชน เป็นผู้กระทำความผิด โดยเฉพาะคดีทารุณกรรมหรือทำร้ายร่างกาย จิตใจ คดีเกี่ยวกับเพศ คดีค้าประเวณี และเป็นธุระจัดหา คดีมีและเผยแพร่ข้อมูลมาก และคดีความผิดเกี่ยวกับแรงงาน</p> <p>ดำเนินคดี บังคับใช้กฎหมายกับเจ้าของสถานบริการที่ปล่อยให้พลละเลยให้มีเด็กเข้าไปใช้บริการ รวมทั้งเจ้าของสถานประกอบกิจการ นายจ้างที่ใช้แรงงานเด็กโดยผิดกฎหมายอย่างจริงจังและต่อเนื่อง โดยบูรณาการกับหน่วยงานที่เกี่ยวข้องในพื้นที่อย่างใกล้ชิด</p>	<p>จำนวนคดี และจำนวนผู้ต้องหา</p>	<p>บช.น., ภ.๑ - ๙, ศชต. และ ก.</p>
		<p>ใช้มาตรการทางปกครอง และ/หรือการดำเนินการทางวินัย และอาญา กับข้าราชการตำรวจ ที่กระทำความผิดต่อเด็ก เยาวชน และสตรี รวมทั้ง ปลอบประโลมให้แม่มีเด็กเข้าไปใช้บริการในสถานบริการประเภทต่างๆ ที่กฎหมายห้ามไว้</p>	<p>ผลการดำเนินการทางปกครอง ทางวินัย และอาญากับข้าราชการตำรวจที่กระทำความผิด (จำนวนเจ้าหน้าที่ถูกดำเนินการ)</p>	<p>ทุกหน่วย</p>

ผนวก ก (สรุปมาตรการและแนวทางการปฏิบัติ) ประกอบ แผนพิทักษ์เด็ก สตรี และครอบครัว สำนักงานตำรวจแห่งชาติ

ลำดับ	มาตรการ	แนวทางการปฏิบัติ	ผลผลิต	หน่วยงานรับผิดชอบ
		สนับสนุนการปฏิบัติงานของพัฒนาสังคมและความมั่นคงของมนุษย์จังหวัด ในการกวาดล้าง ตรวจสอบ จ้างกุมขบวนการ โดยเน้นการกระทำที่มีลักษณะเป็นการหลอกลวง หรือใช้กำลังบังคับ ชูเชิญเด็กให้ขอลา โดยต้องไม่มีเด็ก ขอลาบนถนน และสะพานลอย โดยเฉพาะแหล่งท่องเที่ยวต่างๆ	จำนวนคนขอทานที่ทำการจับกุม และ/หรือให้ความช่วยเหลือ	บช.น., ภ.๑ - ๙, ศขต. และ ก.
๓.	สืบสวนขยายผล	ดำเนินการขยายผลการจับกุมคดีความผิดเกี่ยวกับเด็ก เยาวชน และ สตรีไปยังตัวการร่วม ผู้สนับสนุน และผู้อยู่เบื้องหลัง โดยเฉพาะคดีทารุณกรรม หรือทำร้ายร่างกาย จิตใจ คดีเกี่ยวกับเพศ คดีค้าประเวณีและเป็นธุรกิจจัดหา คดีมีและเผยแพร่ข้อมูล และคดีความผิดเกี่ยวกับแรงงาน	ผลการจับกุมดำเนินคดีกับตัวการร่วม ผู้สนับสนุน และผู้อยู่เบื้องหลัง (จำนวนคดีที่ขยายผล และจำนวนผู้ต้องหา)	บช.น., ภ.๑ - ๙, ศขต. และ ก.
		จัดทำฐานข้อมูลการสืบสวนบุคคล สถานที่ ยานพาหนะ เครื่องมือสื่อสาร ฯลฯ ที่มีพฤติการณ์เกี่ยวข้องกับกระทำความผิดต่อเด็ก เยาวชน และสตรี เพื่อเป็นข้อมูลในการสืบสวนติดตามจับกุมตามกฎหมาย	ฐานข้อมูลการสืบสวนที่มีคุณภาพ และใช้ประโยชน์ได้อย่างคุ้มค่า ได้แก่ จำนวนบุคคล สถานที่ ยานพาหนะ และอื่นๆ	บช.น., ภ.๑ - ๙, ศขต. และ ก.
๔.	เพิ่มประสิทธิภาพในการอำนวยความสะดวก ความยุติธรรมทางอาญา	ดำเนินการสอบสวนคดีเกี่ยวกับเด็ก เยาวชน และสตรี อย่างเป็นธรรม มีความชัดเจน โปร่งใส และตรวจสอบได้ โดยยึดถือวิธีการและขั้นตอนการปฏิบัติตามที่กฎหมายกำหนดไว้อย่างเคร่งครัด พร้อมทั้งติดตามผลการสอบสวน และผลการพิจารณาคดีในชั้นพนักงานอัยการ และศาลยุติธรรม	ผลการสอบสวนในชั้นพนักงานสอบสวน พนักงานอัยการ และศาลยุติธรรม	บช.น., ภ.๑ - ๙, ศขต., ก., สตม. และ กมค.

ผนวก ก (สรุปมาตรการและแนวทางการปฏิบัติ) ประกอบ แผนพิทักษ์เด็ก สตรี และครอบครัว สำนักงานตำรวจแห่งชาติ

ลำดับ	มาตรการ	แนวทางการปฏิบัติ	ผลผลิต	หน่วยงานรับผิดชอบ
		<p>จัดการอบรมให้ความรู้ ความเข้าใจเกี่ยวกับเจตนาารมณ์ของกฎหมาย พัฒนาการของเด็ก และเยาวชน และเสริมสร้างเจตคติที่ดีให้แก่เจ้าหน้าที่ผู้เกี่ยวข้อง เพื่อให้การบังคับใช้กฎหมายเป็นไปอย่างมีประสิทธิภาพ ไม่เลือกปฏิบัติ เป็นไปในทิศทางเดียวกัน และสามารถกำหนดแนวทางการแก้ไขปัญหาได้อย่างเหมาะสม รวมทั้งให้ความร่วมมือหรือสนับสนุนวิทยากรและ/หรือเจ้าหน้าที่สำหรับการฝึกอบรมที่จัดขึ้นโดยหน่วยงานอื่นๆ ทั้งภาครัฐ ภาคเอกชน และองค์กรพัฒนาเอกชน (NGOs)</p>	<p>จำนวนการอบรม และจำนวนเจ้าหน้าที่ที่เข้ารับการอบรม</p>	<p>บช.น., ภ.๑ - ๙, ศชต., ก., สตม. และ กมค.</p>
๕.	เชื่อมโยงข้อมูล	<p>เพิ่มช่องทางการรับแจ้งเหตุ และการรับเรื่องร้องเรียนเกี่ยวกับการกระทำผิดที่มิดเด็ก เยาวชน และสตรีตกเป็นผู้เสียหาย หรือผู้กระทำความผิดในทุกช่องทาง การสื่อสาร</p> <p>ให้ความคุ้มครองผู้เสียหาย และพยานที่เป็นเด็ก เยาวชน และสตรี อย่างเป็นระบบ และมีมาตรฐาน</p> <p>ดำเนินการบันทึกข้อมูลคดีเกี่ยวกับเด็ก เยาวชน และสตรีลงในระบบฐานข้อมูลอาชญากรรม สำนักงานตำรวจแห่งชาติ (POLIS) อย่างถูกต้อง และครบถ้วนทุกคดี</p>	<p>จำนวนการร้องเรียนทั้งหมด และจำนวนผลการดำเนินการตามข้อร้องเรียน (ดำเนินการเสร็จสิ้นแล้ว และอยู่ระหว่างดำเนินการ)</p> <p>จำนวนผู้เสียหาย เพื่อยื่อ และพยานที่ได้รับคุ้มครอง</p> <p>จำนวนคดีที่บันทึกลงในระบบฐานข้อมูล</p>	<p>บช.น., ภ.๑ - ๙, ศชต., ก., สตม., จต. และ กมค.</p> <p>บช.น., ภ.๑ - ๙, ศชต., ก. และ สตม.</p> <p>บช.น., ภ.๑ - ๙, ศชต., ก., สตม. และ สทส.</p>

ผนวก ก (สรุปมาตรการและแนวทางการปฏิบัติ) ประกอบ แผนพิทักษ์เด็ก สตรี และครอบครัว สำนักงานตำรวจแห่งชาติ

ลำดับ	มาตรการ	แนวทางการปฏิบัติ	ผลผลิต	หน่วยงาน รับผิดชอบ
		จัดการฝึกอบรมเจ้าหน้าที่ผู้รับผิดชอบการบันทึกข้อมูลลงในระบบฐานข้อมูลอาชญากรรม สำนักงานตำรวจแห่งชาติ (POLIS) ของแต่ละหน่วย ให้ความรู้ ชำนาญ สามารถปฏิบัติหน้าที่ได้อย่างมีประสิทธิภาพ	จำนวนการอบรม และจำนวนเจ้าหน้าที่ที่เข้ารับการอบรม	บช.น., ภ.๑ - ๙, ศชต., ก., สตม. และ สทส.

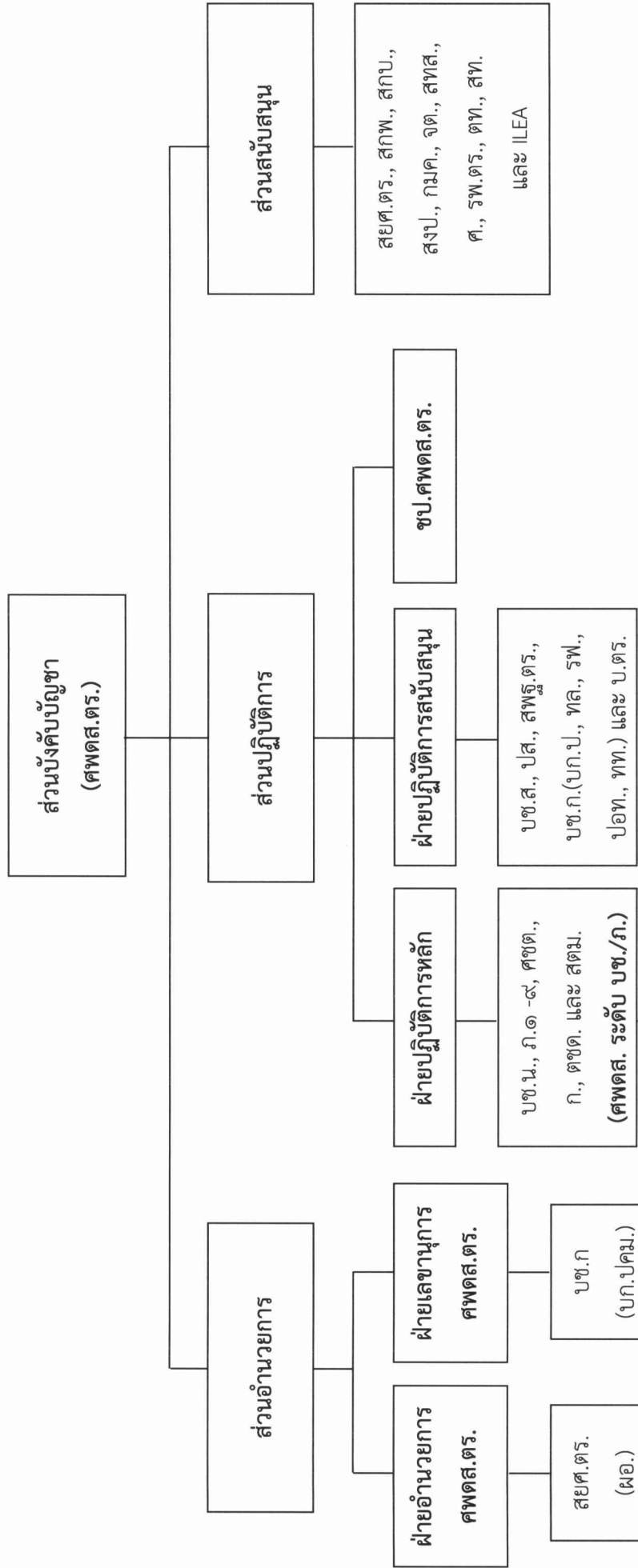
ตรวจแล้วถูกต้อง

พลตำรวจตรี

(ชยพล ฉัตรชัยเดช)

ผู้บังคับการกองแผนงานอาชญากรรม

ผนวก ข โครงสร้างศูนย์พิทักษ์เด็ก สตรี ครอบครัว และป้องกันปราบปรามการค้ามนุษย์ สำนักงานตำรวจแห่งชาติ (ศพตส.ตร.)  
 ประกอบ แผนพิทักษ์เด็ก สตรี และครอบครัว สำนักงานตำรวจแห่งชาติ



ตรวจแล้วถูกต้อง

พลตำรวจตรี  
 (ชยพล ฉัตรชัยเดช)  
 ผู้บังคับการกองแผนงานอาชญากรรม

**ผนวก ค (การรายงาน)**

**ประกอบ แผนพิทักษ์เด็ก สตรี และครอบครัว สำนักงานตำรวจแห่งชาติ**

**๑. แบบรายงาน แบ่งออกเป็น ๓ แบบ ได้แก่**

ก. แบบรายงาน พตส.ตร.๐๑ ใช้ในการรายงานข้อมูลการดำเนินงานด้านการจัดการใช้แรงงานเด็ก  
ในรูปแบบที่เลวร้าย

ข. แบบรายงาน พตส.ตร.๐๒ ใช้ในการรายงานคดีตาม พ.ร.บ.คุ้มครองผู้ถูกกระทำ ความรุนแรงในครอบครัว  
พ.ศ.๒๕๕๐

ค. แบบรายงาน พตส.ตร.๐๓ ใช้ในการรายงานสถิติข้อมูลที่เกี่ยวข้องกับเด็ก สตรี และครอบครัว

**๒. การรายงาน**

ก. หน่วยงานระดับ บช./ภ. สรุปผลการปฏิบัติของหน่วยในสังกัด รายงานให้ ศพตส.ตร. (ผ่าน ผอ.สยศ.ตร.)  
ทราบ ตามกำหนดเวลา ดังนี้

๑) แบบรายงาน พตส.ตร.๐๑ และ พตส.ตร.๐๓ รายงานผลการปฏิบัติประจำเดือน ภายในวันที่ ๒ ของ  
เดือนถัดไป

๒) แบบรายงาน พตส.ตร.๐๒ รายงานผลการปฏิบัติตามวงรอบตัวชี้วัด ดังนี้

ก) รอบ ๓ เดือน รายงานวันที่ ๕ เม.ย. (รับแจ้งระหว่างวันที่ ๑ ม.ค. - ๓๑ มี.ค.)

ข) รอบ ๖ เดือน รายงานวันที่ ๕ ก.ค. (รับแจ้งระหว่างวันที่ ๑ ม.ค. - ๓๐ มิ.ย.)

ค) รอบ ๙ เดือน รายงานวันที่ ๕ ต.ค. (รับแจ้งระหว่างวันที่ ๑ ม.ค. - ๓๐ ก.ย.)

ง) รอบ ๑๒ เดือน รายงานวันที่ ๕ ม.ค. (รับแจ้งระหว่างวันที่ ๑ ม.ค. - ๓๑ ธ.ค.)

ข. ให้เป็นหน้าที่ของพนักงานสอบสวนเจ้าของคดี รับผิดชอบรายงานข้อมูล ในระบบฐานข้อมูลอาชญากรรม  
สำนักงานตำรวจแห่งชาติ (POLIS) ตามแบบที่กำหนด หลังจากได้รับคำร้องทุกข์ไว้ตามระเบียบแล้ว อย่างช้า  
ไม่เกิน ๓ วันทำการ

ค. ให้หน่วยงานระดับ บช./ภ. กำชับเจ้าหน้าที่ผู้รับผิดชอบรายงานผลการปฏิบัติตามแบบรายงาน  
ที่กำหนดให้ตรงตามกำหนดเวลา เพื่อมิให้เกิดความเสียหายต่อทางราชการ

ตรวจแล้วถูกต้อง

พลตำรวจตรี



(ชยพล ฉัตรชัยเดช)

ผู้บังคับการกองแผนงานอาชญากรรม

ชุดที่                    ของ    ๑๐๐   ชุด  
หน้า   ๒                    ของ    ๒   หน้า

ผนวก ค (การรายงาน)

ประกอบ แผนพิทักษ์เด็ก สตรี และครอบครัว สำนักงานตำรวจแห่งชาติ

อนุผนวก : ๑ แบบรายงาน พดส.ตร.๐๑

๒ แบบรายงาน พดส.ตร.๐๒

๓ แบบรายงาน พดส.ตร.๐๓

อนุผนวก ๑ (แบบรายงาน พดส.ตร.๐๑) ประกอบ หมวด ค (การรายงาน) ประกอบ แผนพิกัดเด็ก สตรี และครอบครัว สำนักงานตำรวจแห่งชาติ

แบบรายงานข้อมูลการดำเนินงานด้านเด็ก แรงงานเด็ก แรงงานเด็กในรูปแบบที่เลวร้าย

ประจำปีงบประมาณ พ.ศ.๒๕๕๙

(จำนวน “ คดีการใช้แรงงานเด็ก ” “ คดีที่ส่งฟ้องในชั้น พงส. ” และ “ จำนวนเด็กที่ตกเป็นเหยื่อ ” )

หน่วยงาน.....

การใช้แรงงานเด็กในรูปแบบที่เลวร้าย (๑)  ประเภทปีงบประมาณ พ.ศ.	จำนวนคดีที่เกี่ยวข้องกับการใช้แรงงานเด็ก (คดี) (๒)		จำนวนคดีที่ส่งฟ้องในชั้น พงส. (คดี) (๓)		จำนวน เด็กที่ตกเป็นเหยื่อ (คน) (๔)		ขอเบาะแสข้อมูล/เงื่อนไขการ จัดเก็บข้อมูล (๕)	แหล่งที่มาและช่วงเวลาใน การจัดเก็บข้อมูล (๖)
	๒๕๕๘	๒๕๕๙ (ข้อมูล ณ เดือน.....)	๒๕๕๘	๒๕๕๙ (ข้อมูล ณ เดือน .....)	๒๕๕๘	๒๕๕๙ (ข้อมูล ณ เดือน.....)		
รูปแบบ ก. ทุกรูปแบบของการใช้ทาส หรือแนวปฏิบัติที่ คล้ายกับการใช้ทาส	ต.ค.๕๗ .....	ต.ค.๕๘ .....	ต.ค.๕๗ .....	ต.ค.๕๘ .....	ต.ค.๕๗ .....	ต.ค.๕๘ .....		
	พ.ย.๕๗ .....	พ.ย.๕๘ .....	พ.ย.๕๗ .....	พ.ย.๕๘ .....	พ.ย.๕๗ .....	พ.ย.๕๘ .....		
	ธ.ค.๕๗ .....	ธ.ค.๕๘ .....	ธ.ค.๕๗ .....	ธ.ค.๕๘ .....	ธ.ค.๕๗ .....	ธ.ค.๕๘ .....		
	ถึง .....	ถึง .....	ถึง .....	ถึง .....	ถึง .....	ถึง .....		
ก.ย.๕๘ .....	ก.ย.๕๙ .....	ก.ย.๕๘ .....	ก.ย.๕๙ .....	ก.ย.๕๘ .....	ก.ย.๕๙ .....			
รูปแบบ ข. การค้าประเวณี/ผลิตรีขอลามหรือการแสวง ลามก	ต.ค.๕๗ .....	ต.ค.๕๘ .....	ต.ค.๕๗ .....	ต.ค.๕๘ .....	ต.ค.๕๗ .....	ต.ค.๕๘ .....		
	พ.ย.๕๗ .....	พ.ย.๕๘ .....	พ.ย.๕๗ .....	พ.ย.๕๘ .....	พ.ย.๕๗ .....	พ.ย.๕๘ .....		
	ธ.ค.๕๗ .....	ธ.ค.๕๘ .....	ธ.ค.๕๗ .....	ธ.ค.๕๘ .....	ธ.ค.๕๗ .....	ธ.ค.๕๘ .....		
	ถึง .....	ถึง .....	ถึง .....	ถึง .....	ถึง .....	ถึง .....		
ก.ย.๕๘ .....	ก.ย.๕๙ .....	ก.ย.๕๘ .....	ก.ย.๕๙ .....	ก.ย.๕๘ .....	ก.ย.๕๙ .....			
จำนวนทั้งสิ้น								

รับรองว่าเป็นข้อมูลที่ถูกต้อง

พ.ต.อ.

(.....)

ตำแหน่ง.....



อนุผนวก ๒ (แบบรายงาน พตส.ตร.๐๒) ประกอบ ผนวก ค (การรายงาน) ประกอบ แผนพิทักษ์เด็ก สตรี และครอบครัว สำนักงานตำรวจแห่งชาติ

รายงานคดีตาม พ.ร.บ.คุ้มครองผู้ถูกระทำความรุนแรงในครอบครัว พ.ศ.๒๕๕๐

รอบ.....เดือน ประจำปี.....

หน่วยงาน (๑)	ช่วงระยะเวลาจัดเก็บ (๒)	จำนวนคดีการกระทำ ความรุนแรงในครอบครัว (๓)		จำนวนคำสั่ง กำหนด มาตรการ/วิธีการเพื่อ บรรเทาทุกข์ (๔)	จำนวนการละเมิดคำสั่ง กำหนด มาตรการ วิธีการ บรรเทาทุกข์ (๕)	จำนวนการยอมความชั้น สอบสวน (๖)
		ไม่ร้องทุกข์	ร้องทุกข์			
บช/เทียบเท่า						

(๗) กรณีแยกตามประเภทความผิด

ประเภท	จำนวนคดี			
	ผู้ถูกระทำอายุระหว่าง ๐-๑๘ ปี		ผู้ถูกระทำอายุ ๑๘ ปีขึ้นไป	
	หญิง	ชาย	หญิง	ชาย
๑. การกระทำความรุนแรงทางกาย				
๒. การกระทำความรุนแรงทางเพศ				
๓. การกระทำความรุนแรงทางจิตใจ				
๔. การกระทำความรุนแรงทางสังคม (การละเลย/การทอดทิ้ง)				

รับรองว่าเป็นข้อมูลที่ถูกต้อง

พ.ต.อ.

(.....)

ตำแหน่ง.....

อนุผนวก ๒ (แบบรายงาน พตส.ตร.๐๒) ประกอบ ผนวก ค (การรายงาน)

ประกอบ แผนพิทักษ์เด็ก สตรี และครอบครัว สำนักงานตำรวจแห่งชาติ

### วิธีการกรอกข้อมูล

ตร. ได้รับมอบหมายจากกระทรวงการพัฒนาสังคมและความมั่นคงของมนุษย์ ดำเนินการจัดเก็บข้อมูล เพื่อประกอบการจัดทำรายงาน มาตรา ๗ แห่ง พ.ร.บ.คุ้มครองผู้ถูกกระทำด้วยความรุนแรงในครอบครัว พ.ศ. ๒๕๕๐

๑. ช่อง “ หน่วยงาน ” ให้กรอกหน่วยที่จัดเก็บข้อมูล ตามสายงานปกติ และให้ระดับ บช./เทียบเท่า เป็นผู้รวบรวมข้อมูลในภาพรวมส่ง ตร.
๒. ช่อง “ ช่วงระยะเวลาที่จัดเก็บ ” ให้ห้วงระยะเวลาที่ได้จัดเก็บข้อมูล โดยรายงานตามวงรอบที่กำหนด
๓. ช่อง “ จำนวนคดีการกระทำ ความรุนแรงในครอบครัว ” ให้กรอกจำนวนตัวเลขคดี แบ่งเป็น ไม่ร้องทุกข์ และร้องทุกข์
๔. ช่อง “ จำนวนคำสั่ง ” กำหนดมาตรการ/วิธีการเพื่อบรรเทาทุกข์ ” ให้กรอกจำนวนคำสั่งที่หน่วยได้ดำเนินการตามแนวทาง พ.ร.บ.คุ้มครองผู้ถูกกระทำด้วยความรุนแรงในครอบครัว พ.ศ.๒๕๕๐
๕. ช่อง “ จำนวนการละเมิด คำสั่ง กำหนดมาตรการ วิธีการบรรเทาทุกข์ ” ให้กรอกจำนวนการละเมิดคำสั่ง กำหนดมาตรการ วิธีการบรรเทาทุกข์ ตามแนวทาง พ.ร.บ.คุ้มครองผู้ถูกกระทำด้วยความรุนแรงในครอบครัว พ.ศ.๒๕๕๐
๖. ช่อง “ จำนวนการยอมความขึ้นสอบสวน ” ให้กรอกจำนวนคดีที่มีการยอมความ
๗. ส่วน “ กรณีแยกตามประเภทความผิด ” ให้กรอกจำนวนคดีผู้ถูกกระทำ ความผิดประเภทต่างๆ ได้แก่ การกระทำ ความรุนแรงทางกาย ทางเพศ ทางจิตใจ และทางสังคม ตามช่วงอายุที่ได้กำหนด
๘. ให้ระดับ พ.ต.อ. ขึ้นไป ลงนามรับรองความถูกต้องของข้อมูล

ตรวจแล้วถูกต้อง

พลตำรวจตรี



(ชยพล ฉัตรชัยเดช)

ผู้บังคับการกองแผนงานอาชญากรรม

อนุผนวก ๓ (แบบ พคส.๓๐๓) ประกอบ ผนวก ค (การรายงาน) ประกอบ แผนพิทักษ์เด็ก สตรี และครอบครัว สำนักงานตำรวจแห่งชาติ

รายงานสถิติข้อมูลคดีเกี่ยวกับเด็ก เยาวชน สตรี และครอบครัว

หน่วยงาน.....ประจำเดือน.....

ประเภทคดี	รับแจ้ง (จำนวน คดี)	ผู้เสียหาย (คน)						ผู้ต้องหา (คน)						ที่เกิดเหตุ		
		เพศ		อายุ (ปี)		๑๘ ปีขึ้นไป		เพศ		อายุ (ปี)		๑๘ ปีขึ้นไป		ออก หมาย จับ	ชุมชน หนา แน่น	ที่ เกิดเหตุ
		ชาย	หญิง	๐-๑๓	๑๓-๑๕	๑๕-๑๘	๑๘ ปีขึ้นไป	ชาย	หญิง	๐-๑๓	๑๓-๑๕	๑๕-๑๘	๑๘ ปีขึ้นไป			
		ช	ญ	ช	ญ	ช	ญ	ช	ญ	ช	ญ	ช	ญ			
๑. คดีทารุณกรรมหรือทำร้ายร่างกาย/จิตใจ																
๑.๑ พ.ร.บ.คุ้มครองเด็ก พ.ศ.๒๕๕๖																
๑.๒ พ.ร.บ.คุ้มครองผู้ถูกกระทำด้วยความรุนแรงในครอบครัว พ.ศ.๒๕๕๐																
๒. คดีเกี่ยวกับเพศ																
๒.๑ ขมิ้นกระทำการชำเรา																
๒.๒ อนาจาร																
๒.๓ พรากผู้เยาว์																
๓. คดีค้าประเวณีและเป็นธุระจัดหา																
๔. คดีมีและเผยแพร่ตุลาการ																
๕. คดีความผิดเกี่ยวกับแรงงาน																
๕.๑ คดีบังคับใช้แรงงาน																
๕.๒ คดีงานอันตราย																
๕.๓ คดีงานไม่เหมาะสมกับเด็ก																
๕.๔ คดีหลอกลอบไปทำงาน																
รวม																

รับรองว่าเป็นข้อมูลถูกต้อง

พ.ต.อ.

(.....)

ตำแหน่ง.....

อนุผนวก ๓ (แบบ พตส.ตร.๐๓) ประกอบ ผนวก ค (การรายงาน)

ประกอบ แผนพิทักษ์เด็ก สตรี และครอบครัว สำนักงานตำรวจแห่งชาติ

### วิธีการกรอกข้อมูล

๑. ให้กรอกข้อมูลเป็นจำนวนตัวเลข โดยมีรายละเอียด ดังนี้

ก. ประเภทคดี ได้แก่ คดีทารุณกรรมหรือทำร้ายร่างกาย/จิตใจ, คดีเกี่ยวกับเพศ, คดีค้าประเวณีและเป็นฐานะ  
จัดหา, คดีมีและเผยแพร่วัตถุลามก และคดีความผิดเกี่ยวกับแรงงาน

ข. ผู้เสียหาย และผู้ต้องหา ได้แก่ เพศ (ชาย-หญิง) และอายุ (แบ่งเป็น ๔ ช่วงอายุ)

ค. ที่เกิดเหตุ ได้แก่ ชุมชนหนาแน่น บางบาง และที่เปลี่ยว

๒. ให้ระดับ พ.ต.อ. ขึ้นไป ลงนามรับรองความถูกต้องของข้อมูล

ตรวจแล้วถูกต้อง

พลตำรวจตรี

(ชยพล ฉัตรชัยเดช)

ผู้บังคับการกองแผนงานอาชญากรรม

ผนวก ง (การแจกจ่าย)

ประกอบ แผนพิทักษ์เด็ก สตรี และครอบครัว สำนักงานตำรวจแห่งชาติ

ลำดับ	หน่วยงาน	จำนวนชุด	ชุดที่
๑	ฉบับจริง/คู่มือ	๒	๑ - ๒
๒	นายกรัฐมนตรี	๑	๓
๓	รองนายกรัฐมนตรีและรัฐมนตรีว่าการกระทรวงกลาโหม	๑	๔
๔	รัฐมนตรีว่าการกระทรวงมหาดไทย	๑	๕
๕	สำนักนายกรัฐมนตรี	๑	๖
๖	กระทรวงการต่างประเทศ	๑	๗
๗	กระทรวงการพัฒนาสังคมและความมั่นคงของมนุษย์	๑	๘
๘	กระทรวงเกษตรและสหกรณ์	๑	๙
๙	กระทรวงคมนาคม	๑	๑๐
๑๐	กระทรวงมหาดไทย	๑	๑๑
๑๑	กระทรวงยุติธรรม	๑	๑๒
๑๒	กระทรวงแรงงาน	๑	๑๓
๑๓	กระทรวงอุตสาหกรรม	๑	๑๔
๑๔	กรมการปกครอง	๑	๑๕
๑๕	กรมการจัดหางาน	๑	๑๖
๑๖	กรมเจ้าท่า	๑	๑๗
๑๗	กรมประชาสัมพันธ์	๑	๑๘
๑๘	กรมประมง	๑	๑๙
๑๙	กรมสวัสดิการและคุ้มครองแรงงาน	๑	๒๐
๒๐	กรมสอบสวนคดีพิเศษ	๑	๒๑
๒๑	สำนักงานคณะกรรมการป้องกันและปราบปรามการทุจริตแห่งชาติ	๑	๒๒
๒๒	สำนักงานคณะกรรมการป้องกันและปราบปรามการทุจริตในภาครัฐ	๑	๒๓
๒๓	สำนักงานป้องกันและปราบปรามการฟอกเงิน	๑	๒๔
๒๔	สำนักงานสภาความมั่นคงแห่งชาติ	๑	๒๕

ผนวก ง (การแจกจ่าย)

ประกอบ แผนพิทักษ์เด็ก สตรี และครอบครัว สำนักงานตำรวจแห่งชาติ

ลำดับ	หน่วยงาน	จำนวนชุด	ชุดที่
๒๕	สำนักงานอัยการสูงสุด	๑	๒๖
๒๖	กองอำนวยการรักษาความมั่นคงภายในราชอาณาจักร	๑	๒๗
๒๗	กองทัพบก	๑	๒๘
๒๘	กองทัพเรือ	๑	๒๙
๒๙	สำนักงานตำรวจแห่งชาติ	๑	๓๐
๓๐	ผู้บัญชาการตำรวจแห่งชาติ	๑	๓๑
๓๑	รองผู้บัญชาการตำรวจแห่งชาติ (ที่ได้รับมอบหมาย)	๑	๓๒
๓๒	ผู้ช่วยผู้บัญชาการตำรวจแห่งชาติ (ที่ได้รับมอบหมาย)	๑	๓๓
๓๓	กองบัญชาการตำรวจนครบาล	๑	๓๔
๓๔	ตำรวจภูธรภาค ๑ - ๙	๙	๓๕ - ๔๓
๓๕	ศูนย์ปฏิบัติการตำรวจจังหวัดชายแดนภาคใต้	๑	๔๔
๓๖	กองบัญชาการตำรวจสอบสวนกลาง	๑	๔๕
๓๗	กองบัญชาการตำรวจตระเวนชายแดน	๑	๔๖
๓๘	สำนักงานตรวจคนเข้าเมือง	๑	๔๗
๓๙	กองบัญชาการตำรวจสันติบาล	๑	๔๘
๔๐	กองบัญชาการตำรวจปราบปรามยาเสพติด	๑	๔๙
๔๑	สำนักงานพิสูจน์หลักฐานตำรวจ	๑	๕๐
๔๒	สำนักงานยุทธศาสตร์ตำรวจ	๑	๕๑
๔๓	สำนักงานกฎหมายและคดี	๑	๕๒
๔๔	สำนักงานกำลังพล	๑	๕๓
๔๕	สำนักงานส่งกำลังบำรุง	๑	๕๔
๔๖	สำนักงานงบประมาณและการเงิน	๑	๕๕
๔๗	สำนักงานจเรตำรวจ	๑	๕๖
๔๘	สำนักงานเทคโนโลยีสารสนเทศและการสื่อสาร	๑	๕๗

ผนวก ง (การแจกจ่าย)

ประกอบ แผนพิทักษ์เด็ก สตรี และครอบครัว สำนักงานตำรวจแห่งชาติ

ลำดับ	หน่วยงาน	จำนวนชุด	ชุดที่
๔๙	กองบัญชาการตำรวจ	๑	๕๘
๕๐	โรงพยาบาลตำรวจ	๑	๕๙
๕๑	กองบังคับการปราบปรามการค้ามนุษย์	๑	๖๐
๕๒	กองบังคับการตำรวจน้ำ	๑	๖๑
๕๓	กองบังคับการปราบปราม	๑	๖๒
๕๔	กองบังคับการตำรวจทางหลวง	๑	๖๓
๕๕	กองบังคับการตำรวจรถไฟ	๑	๖๔
๕๖	กองบังคับการตำรวจท่องเที่ยว	๑	๖๕
๕๗	กองบังคับการปราบปรามการกระทำความผิดเกี่ยวกับ อาชญากรรมทางเทคโนโลยี	๑	๖๖
๕๘	สถาบันฝึกอบรมระหว่างประเทศว่าด้วยการดำเนินการ ให้เป็นไปตามกฎหมาย	๑	๖๗
๕๙	กองบินตำรวจ	๑	๖๘
๖๐	กองการต่างประเทศ	๑	๖๙
๖๑	กองสารนิเทศ	๑	๗๐
๖๒	กองกำกับการสวัสดิภาพเด็กและสตรี	๑	๗๑
๖๓	อะไหล่	๒๙	๗๒ - ๑๐๐

ตรวจแล้วถูกต้อง

พลตำรวจตรี

(ชยพล ฉัตรชัยเดช)

ผู้บังคับการกองแผนงานอาชญากรรม