



คำสั่ง สำนักงานตำรวจแห่งชาติ

ที่ ๒๐๑ /๒๕๖๓

เรื่อง ศูนย์ปราบปรามการลักลอบตัดไม้ทำลายป่า ทรัพยากรธรรมชาติและสิ่งแวดล้อม  
สำนักงานตำรวจแห่งชาติ (ศปทส.ตร.)

ตามคำสั่งสำนักงานตำรวจแห่งชาติที่ ๕๕๕/๒๕๖๒ ลงวันที่ ๑ ตุลาคม ๒๕๖๒ ประกอบกับคำสั่งสำนักงานตำรวจแห่งชาติที่ ๑๖๘/๒๕๖๓ ลงวันที่ ๑ เมษายน ๒๕๖๓ กำหนดลักษณะงานและการมอบอำนาจหน้าที่ความรับผิดชอบให้ จเรตำรวจแห่งชาติ รองผู้บัญชาการตำรวจแห่งชาติที่ปรึกษาพิเศษสำนักงานตำรวจแห่งชาติ ผู้ช่วยผู้บัญชาการตำรวจแห่งชาติ รองจเรตำรวจแห่งชาติ (สบ ๙) ผู้ทรงคุณวุฒิพิเศษสำนักงานตำรวจแห่งชาติ และผู้ทรงคุณวุฒิสำนักงานตำรวจแห่งชาติ (เพิ่มเติม) โดยมอบหมายให้ พลตำรวจเอก ศักดา ชื่นภักดีที่ปรึกษาพิเศษสำนักงานตำรวจแห่งชาติ เป็นผู้อำนวยการศูนย์ปราบปรามการลักลอบตัดไม้ทำลายป่า ทรัพยากรธรรมชาติและสิ่งแวดล้อมสำนักงานตำรวจแห่งชาติมีอำนาจหน้าที่รับผิดชอบ กำกับดูแล รวมทั้งสั่งและปฏิบัติราชการแทนผู้บัญชาการตำรวจแห่งชาติ ในงานปราบปรามการลักลอบตัดไม้ ทำลายป่า ทรัพยากรธรรมชาติและสิ่งแวดล้อม (ปทส.)

เพื่อให้การกำกับบริหารราชการ และการดำเนินงานปราบปรามการลักลอบตัดไม้ทำลายป่า ทรัพยากรธรรมชาติและสิ่งแวดล้อม ตามแผนป้องกันปราบปรามการกระทำความผิดเกี่ยวกับทรัพยากรธรรมชาติและสิ่งแวดล้อม สำนักงานตำรวจแห่งชาติ (ปทส.ตร.) เป็นไปอย่างมีประสิทธิภาพบรรลุผลสัมฤทธิ์ตามเจตนารมณ์ของสำนักงานตำรวจแห่งชาติ จึงให้จัดตั้ง “ศูนย์ปราบปรามการลักลอบตัดไม้ทำลายป่า ทรัพยากรธรรมชาติและสิ่งแวดล้อม สำนักงานตำรวจแห่งชาติ” เรียกโดยย่อว่า “ศปทส.ตร.” มีโครงสร้างและอำนาจหน้าที่ของส่วนต่างๆ ดังนี้

- |                                                                                                               |        |
|---------------------------------------------------------------------------------------------------------------|--------|
| ๑. ส่วนบังคับบัญชาและสถานที่ตั้ง                                                                              | ผนวก ก |
| ๒. ส่วนอำนาจการ                                                                                               | ผนวก ข |
| ๓. ส่วนปฏิบัติการ                                                                                             | ผนวก ค |
| ๔. ส่วนสนับสนุนปฏิบัติการ                                                                                     | ผนวก ง |
| ๕. ส่วนขับเคลื่อนนโยบายพิเศษและติดตามประเมินผล                                                                | ผนวก จ |
| ๖. ส่วนประสานงานพิเศษ                                                                                         | ผนวก ฉ |
| ๗. แนวทางการปฏิบัติ                                                                                           | ผนวก ช |
| ๘. การรับแจ้งและรายงานเหตุ การส่งกำลังบำรุง<br>การปฏิบัติด้านเทคโนโลยีสารสนเทศ และการประชาสัมพันธ์            | ผนวก ซ |
| ๙. งบประมาณ                                                                                                   | ผนวก ต |
| ๑๐. ชุดปฏิบัติการศูนย์ปราบปรามการลักลอบตัดไม้ทำลายป่า<br>ทรัพยากรธรรมชาติและสิ่งแวดล้อม สำนักงานตำรวจแห่งชาติ | ผนวก ต |
| ๑๑. ขอบเขตอำนาจหน้าที่                                                                                        | ผนวก ถ |
| ๑๒. โครงสร้างศูนย์ปราบปรามการลักลอบตัดไม้ทำลายป่า<br>ทรัพยากรธรรมชาติและสิ่งแวดล้อม สำนักงานตำรวจแห่งชาติ     | ผนวก ท |

๑๒. สถานที่ตั้ง

ศูนย์ปราบปรามการลักลอบตัดไม้ทำลายป่า ทรัพยากรธรรมชาติและสิ่งแวดล้อม สำนักงานตำรวจแห่งชาติ (ศปทส.ตร.) ตั้งอยู่ที่ ชั้น ๑๙ อาคาร ๑ สำนักงานตำรวจแห่งชาติ ถนนพระรามที่ ๑ แขวงปทุมวัน เขตปทุมวัน กรุงเทพฯ ๑๐๓๓๐ หมายเลขโทรศัพท์ ๐ ๒๒๐๕ ๓๙๗๑ หมายเลขโทรสาร ๐ ๒๒๕๕ ๔๕๗๐

การแต่งตั้งข้าราชการตำรวจปฏิบัติหน้าที่ส่วนต่างๆ ประจำศูนย์ปราบปรามการลักลอบตัดไม้ทำลายป่า ทรัพยากรธรรมชาติและสิ่งแวดล้อม สำนักงานตำรวจแห่งชาติ ให้ปฏิบัติหน้าที่เพิ่มเติมอีกหน้าที่หนึ่ง โดยไม่ขาดจากต้นสังกัดเดิม

ให้ยกเลิกคำสั่งอื่นใดที่ขัดหรือแย้งกับคำสั่งนี้ และให้ใช้คำสั่งนี้แทน

ทั้งนี้ ตั้งแต่บัดนี้เป็นต้นไป

สั่ง ณ วันที่ ๒๐ เมษายน พ.ศ.๒๕๖๓

พลตำรวจเอก



(จัตถิพิทย์ ชัยจินดา)

ผู้บัญชาการตำรวจแห่งชาติ

ผนวก ก: ส่วนบังคับบัญชาและสถานที่ตั้ง

ประกอบ : คำสั่งสำนักงานตำรวจแห่งชาติ ที่ ๒๐๑ /๒๕๖๓ ลงวันที่ ๒๑ เมษายน ๒๕๖๓

๑. ส่วนบังคับบัญชา

๑.๑ ผู้อำนวยการศูนย์

(พลตำรวจเอก ศักดา ชื่นภักดี ที่ปรึกษาพิเศษสำนักงานตำรวจแห่งชาติ) ✓

๑.๒ รองผู้อำนวยการศูนย์(๑)

(พลตำรวจโท ธนังค์ บุรานนท์ ผู้ทรงคุณวุฒิพิเศษสำนักงานตำรวจแห่งชาติ) ✓

๑.๓ รองผู้อำนวยการศูนย์(๒)

(พลตำรวจโท อังกูร พูลเจริญ ผู้ทรงคุณวุฒิพิเศษสำนักงานตำรวจแห่งชาติ) ✓

๑.๔ หัวหน้าส่วนอำนาจการ

(พลตำรวจตรี สุพล ภูพุลทรัพย์ ผู้ทรงคุณวุฒิสำนักงานตำรวจแห่งชาติ) ✓

๑.๕ หัวหน้าส่วนปฏิบัติการ

(พลตำรวจตรี สุชาติ โสร็จจ ผู้ทรงคุณวุฒิสำนักงานตำรวจแห่งชาติ) ✓

๑.๖ หัวหน้าส่วนสนับสนุนปฏิบัติการ

(พลตำรวจตรี ชูเกียรติ วงศ์สิทธิการ ผู้ทรงคุณวุฒิสำนักงานตำรวจแห่งชาติ) ✓

๑.๗ หัวหน้าส่วนขับเคลื่อนนโยบายพิเศษและติดตามประเมินผล

(พลตำรวจตรี ฤกษ์ภา สุธะเชษฐพงษ์ รองผู้บัญชาการสำนักงานเทคโนโลยีสารสนเทศและการสื่อสาร) ✓

๑.๘ หัวหน้าส่วนประสานงานพิเศษ

(พลตำรวจตรี กษณะ แจ่มสว่าง รองผู้บัญชาการตำรวจภูธรภาค ๗)

๑.๙ ผู้บัญชาการสำนักงานยุทธศาสตร์ตำรวจ ✓

กรรมการ

๑.๑๐ ผู้บัญชาการตำรวจสอบสวนกลาง ✓

กรรมการ

๑.๑๑ ผู้บัญชาการตำรวจนครบาล ✓

กรรมการ

๑.๑๒ ผู้บัญชาการตำรวจภูธรภาค ๑-๙ ✓

กรรมการ

๑.๑๓ ผู้บัญชาการตำรวจตระเวนชายแดน ✓

กรรมการ

๑.๑๔ ผู้บัญชาการตำรวจสันติบาล ✓

กรรมการ

๑.๑๕ ผู้บัญชาการสำนักงานตรวจคนเข้าเมือง ✓

กรรมการ

๑.๑๖ ผู้บัญชาการสำนักงานพิสูจน์หลักฐานตำรวจ ✓

กรรมการ

๑.๑๗ ผู้บัญชาการสำนักงานงบประมาณและการเงิน ✓

กรรมการ

๑.๑๘ ผู้บังคับการกองการต่างประเทศ ✓

กรรมการ

๑.๑๙ ผู้บังคับการกองสารนิเทศ ✓

กรรมการ

๑.๒๐ ผู้กำกับประจำสำนักงานผู้บัญชาการตำรวจแห่งชาติ

กรรมการ

(ที่ผู้บัญชาการตำรวจแห่งชาติมอบหมาย)

๑.๒๑ ผู้บังคับการปราบปรามการกระทำผิด

กรรมการ/เลขานุการ

เกี่ยวกับทรัพยากรธรรมชาติและสิ่งแวดล้อม ✓

๑.๒๒ ผู้บังคับการกองแผนงานอาชญากรรม

ผู้ช่วยเลขานุการ

๑.๒๓ ผู้กำกับฝ่ายอำนาจการ

ผู้ช่วยเลขานุการ

กองบังคับการปราบปรามการกระทำผิด

เกี่ยวกับทรัพยากรธรรมชาติและสิ่งแวดล้อม

๑.๒๔ พันตำรวจเอก ธนัชชนม์ เก่งกลีกิจ

ผู้ช่วยเลขาธิการ

ผู้กำกับการ ๓ กองบังคับการปราบปรามการกระทำความผิด

เกี่ยวกับทรัพยากรธรรมชาติและสิ่งแวดล้อม

### อำนาจหน้าที่

๑) ให้ผู้อำนวยการศูนย์ปราบปรามการลักลอบตัดไม้ทำลายป่า ทรัพยากรธรรมชาติและสิ่งแวดล้อม สำนักงานตำรวจแห่งชาติ ใช้ชื่อย่อ “ผอ.ศปทส.ตร.” ร่วมกับส่วนบังคับบัญชา กองบัญชาการและ/หรือกองบังคับการที่ปฏิบัติหน้าที่เป็นหน่วยหลัก และหน่วยสนับสนุนการปฏิบัติรับผิดชอบงานปราบปรามการลักลอบตัดไม้ทำลายป่า ทรัพยากรธรรมชาติและสิ่งแวดล้อมในภาพรวมของสำนักงานตำรวจแห่งชาติ

๒) ให้ผู้อำนวยการศูนย์ปราบปรามการลักลอบตัดไม้ทำลายป่า ทรัพยากรธรรมชาติและสิ่งแวดล้อม สำนักงานตำรวจแห่งชาติ ร่วมกับส่วนบังคับบัญชา ควบคุม กำกับดูแล กำหนดแผน มาตรการในการป้องกันและปราบปรามการลักลอบตัดไม้ทำลายป่า ทรัพยากรธรรมชาติและสิ่งแวดล้อมรวมทั้งบริหารสั่งการ เร่งรัด ตรวจสอบ ติดตาม ประเมินผลการปฏิบัติ การรายงาน การส่งกำลังบำรุง งบประมาณ และกำลังพล รวมทั้งงานอื่นๆที่จำเป็น โดยให้มีการบูรณาการแผนการปฏิบัติร่วมกับทุกส่วนราชการที่เกี่ยวข้อง

๓) ให้ผู้อำนวยการศูนย์ปราบปรามการลักลอบตัดไม้ทำลายป่า ทรัพยากรธรรมชาติและสิ่งแวดล้อม สำนักงานตำรวจแห่งชาติ ออกคำสั่งแต่งตั้ง/หรือปรับเปลี่ยนแก้ไข ส่วนอำนวยการส่วนสนับสนุนปฏิบัติการ ส่วนปฏิบัติการ ส่วนประสานงานพิเศษ อนุกรรมการ คณะทำงาน และชุดปฏิบัติการ รวมถึงคณะที่ปรึกษาหรือมอบหมายให้เจ้าหน้าที่ที่เกี่ยวข้องดำเนินการอย่างหนึ่งอย่างใดให้เป็นไปตามคำสั่ง เพื่อดำเนินการป้องกันปราบปราม สืบสวน สอบสวน งานปราบปรามการลักลอบตัดไม้ทำลายป่า ทรัพยากรธรรมชาติและสิ่งแวดล้อม และขยายผล ตรวจสอบทรัพย์สินให้เป็นไปตามกฎหมายที่เกี่ยวข้อง

๔) วางระบบงานการข่าว งานเทคโนโลยีสารสนเทศ และระบบฐานข้อมูลในการปราบปรามการลักลอบตัดไม้ทำลายป่า ทรัพยากรธรรมชาติและสิ่งแวดล้อมของสำนักงานตำรวจแห่งชาติ รวมถึงพัสดุ ครุภัณฑ์ ยานพาหนะ ให้มีประสิทธิภาพ ถูกต้อง และทันสมัย

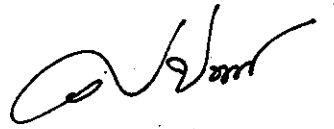
๕) ให้คำปรึกษา เสนอแนะแนวทาง มาตรการในการป้องกันและปราบปรามการลักลอบตัดไม้ทำลายป่า ทรัพยากรธรรมชาติและสิ่งแวดล้อมของสำนักงานตำรวจแห่งชาติ และดำเนินการอื่นๆ ที่เกี่ยวข้องหรือได้รับมอบหมาย

๖) การดำเนินการเกี่ยวกับงบประมาณ การเงิน งานพัสดุ งานพลาธิการ ซึ่งเป็นค่าใช้จ่ายในการดำเนินงานที่เกี่ยวข้องของศูนย์ปราบปรามการลักลอบตัดไม้ทำลายป่า ทรัพยากรธรรมชาติและสิ่งแวดล้อม สำนักงานตำรวจแห่งชาติ ให้เบิกจ่ายตามระเบียบของทางราชการ โดยให้ผู้อำนวยการศูนย์ปราบปรามการลักลอบตัดไม้ทำลายป่า ทรัพยากรธรรมชาติและสิ่งแวดล้อม สำนักงานตำรวจแห่งชาติ เป็นผู้อนุมัติ โดยให้พิจารณาเบิกค่าใช้จ่ายจากงบประมาณที่จัดสรรให้กับศูนย์ปราบปรามการลักลอบตัดไม้ทำลายป่า ทรัพยากรธรรมชาติและสิ่งแวดล้อม สำนักงานตำรวจแห่งชาติ หรือพิจารณาเบิกค่าใช้จ่ายจากงบประมาณต่างสำนักเบิกเงินเดือน โดยเบิกจ่ายจากงบประมาณรายจ่ายประจำปีงบประมาณ ของสำนักงานตำรวจแห่งชาติ และกองบังคับการปราบปรามการกระทำความผิดเกี่ยวกับทรัพยากรธรรมชาติและสิ่งแวดล้อม แก่คณะกรรมการและผู้ปฏิบัติงานตามภาคผนวกแนบท้ายคำสั่งนี้ ตามแผนหรือภารกิจที่ผู้อำนวยการศูนย์ปราบปรามการลักลอบตัดไม้ทำลายป่า ทรัพยากรธรรมชาติและสิ่งแวดล้อม สำนักงานตำรวจแห่งชาติ กำหนดรวมทั้งให้มีอำนาจพิจารณาอนุมัติงบประมาณ ตาม ผนวก ด

๒. สถานที่ตั้ง

ศูนย์ปราบปรามการลักลอบตัดไม้ทำลายป่า ทรัพยากรธรรมชาติและสิ่งแวดล้อมสำนักงาน  
ตำรวจแห่งชาติ (ศปทส.ตร.) ตั้งอยู่ที่ ชั้น ๑๙ อาคาร ๑ สำนักงานตำรวจแห่งชาติ ถนนพระรามที่ ๑ แขวงปทุมวัน  
เขตปทุมวัน กรุงเทพมหานคร ๑๐๓๓๐ หมายเลขโทรศัพท์ ๐ ๒๒๐๕๓๙๗๑ หมายเลขโทรสาร ๐ ๒๒๕๕  
๔๕๗๐

พลตำรวจเอก



(ศักดิ์ดา ชื่นภักดี)

ที่ปรึกษาพิเศษสำนักงานตำรวจแห่งชาติ/

ผู้อำนวยการศูนย์ปราบปรามการลักลอบตัดไม้ทำลายป่า ทรัพยากรธรรมชาติและสิ่งแวดล้อม  
สำนักงานตำรวจแห่งชาติ

ผนวก ข: ส่วนอำนวยการ

ประกอบ : คำสั่งสำนักงานตำรวจแห่งชาติ ที่ ๒๐๑ /๒๕๖๓ ลงวันที่ ๒๑ เมษายน ๒๕๖๓

**ส่วนอำนวยการ ประกอบด้วย**

**๑ กองบังคับการปราบปรามการกระทำผิดเกี่ยวกับทรัพยากรธรรมชาติและสิ่งแวดล้อม**

๑.๑ รับผิดชอบงานธุรการ นโยบายและแผน รวบรวมวิเคราะห์ข้อมูลและสถิติจากหน่วยปฏิบัติหลักและหน่วยงานสนับสนุน รายงานและประเมินผล ตลอดจนงานการเงิน พัสดุ และงบประมาณ งานกฎหมาย ระเบียบ ข้อบังคับต่าง ๆ ที่เกี่ยวข้อง ตลอดจนการฝึกอบรม การประชาสัมพันธ์ เพื่อให้ศูนย์ปราบปรามการลักลอบตัดไม้ทำลายป่า ทรัพยากรธรรมชาติและสิ่งแวดล้อม สำนักงานตำรวจแห่งชาติ (ศปทส.ตร.) สามารถขับเคลื่อนตามเจตนารมณ์ของรัฐบาล และสำนักงานตำรวจแห่งชาติ อย่างมีประสิทธิภาพ

๑.๒ ดำเนินการปฏิบัติการข่าว เสนอแนะ การศึกษาวิเคราะห์ ประเมินสถานการณ์ จัดทำแผน คำสั่ง ติดตาม และประสานการปฏิบัติกับหน่วยงานอื่นที่เกี่ยวข้อง ตลอดจนวิธีการ มาตรการ และแนวทางการปฏิบัติ ของศูนย์ปราบปรามการลักลอบตัดไม้ทำลายป่า ทรัพยากรธรรมชาติและสิ่งแวดล้อม สำนักงานตำรวจแห่งชาติ (ศปทส.ตร.)

๑.๓ เป็นศูนย์กลางข้อมูลคดีที่เกี่ยวข้องกับการลักลอบตัดไม้ทำลายป่า ทรัพยากรธรรมชาติและสิ่งแวดล้อม กำหนดรูปแบบการจัดเก็บข้อมูลอย่างเป็นระบบ และมีการนำเทคโนโลยีมาใช้ในการจัดเก็บ และสนับสนุนข้อมูล ข้อเสนอแนะ ให้กับส่วนบังคับบัญชา

๑.๔ ประสานงานกับหน่วยงานที่เกี่ยวข้องด้านการลักลอบตัดไม้ทำลายป่า ทรัพยากรธรรมชาติและสิ่งแวดล้อม

๑.๕ ปฏิบัติงานอื่น ๆ ตามที่ผู้บังคับบัญชามอบหมาย

**๒ กองแผนงานอาชญากรรม สำนักงานยุทธศาสตร์ตำรวจ**

๒.๑ ทำหน้าที่ประสานการปฏิบัติและดำเนินการด้านงานฝ่ายอำนวยการให้ส่วนบังคับบัญชา เพื่อ กลั่นกรองงานและเสนอข้อพิจารณา ในงานที่เกี่ยวข้องกับศูนย์ปราบปรามการลักลอบตัดไม้ทำลายป่า ทรัพยากรธรรมชาติและสิ่งแวดล้อม สำนักงานตำรวจแห่งชาติ รวมถึงมิติที่เกี่ยวข้องกับการบูรณาการ การบริหาร ยุทธศาสตร์และงานนโยบายในภาพรวมของสำนักงานตำรวจแห่งชาติ เพื่อให้ผู้อำนวยการศูนย์หรือผู้ที่ได้รับ มอบหมาย พิจารณาสั่งการ

๒.๒ ประสานงานกับหน่วยงานที่เกี่ยวข้องในสำนักงานตำรวจแห่งชาติ

๒.๓ ปฏิบัติงานอื่น ๆ ตามที่ผู้บังคับบัญชามอบหมาย

พลตำรวจเอก

(ศักดิ์ดา ชื่นภักดี)

ที่ปรึกษาพิเศษสำนักงานตำรวจแห่งชาติ/

ผู้อำนวยการศูนย์ปราบปรามการลักลอบตัดไม้ทำลายป่า ทรัพยากรธรรมชาติและสิ่งแวดล้อม

สำนักงานตำรวจแห่งชาติ

ผนวก ค: ส่วนปฏิบัติการ

ประกอบ : คำสั่งสำนักงานตำรวจแห่งชาติ ที่ ๒๐๑ /๒๕๖๓ ลงวันที่ ๒๑ เมษายน ๒๕๖๓

## ๑. หน่วยปฏิบัติการหลัก ได้แก่

### ๑.๑ กองบังคับการปราบปรามการกระทำความผิดเกี่ยวกับทรัพยากรธรรมชาติและสิ่งแวดล้อม

เป็นหน่วยปฏิบัติการสืบสวนสอบสวน ปราบปราม และจับกุมผู้กระทำความผิดเกี่ยวกับทรัพยากรธรรมชาติและสิ่งแวดล้อมทั่วราชอาณาจักร โดยเป็นหน่วยงานกลางในการรับแจ้งเหตุข้อร้องเรียนต่าง ๆ และประสานงานกับหน่วยงานที่เกี่ยวข้องทั้งในและต่างประเทศ รวมทั้งบูรณาการปฏิบัติในส่วนที่เกี่ยวข้องกับงานป้องกันปราบปรามการกระทำความผิดเกี่ยวกับทรัพยากรธรรมชาติและสิ่งแวดล้อมของกองบัญชาการตำรวจนครบาล ตำรวจภูธรภาค ๑ - ๙ และหน่วยงานอื่นๆ ที่เกี่ยวข้อง

#### ๑.๒ กองบัญชาการตำรวจนครบาล และตำรวจภูธรภาค ๑ - ๙

จัดตั้ง “ศูนย์ปราบปรามการลักลอบตัดไม้ทำลายป่า ทรัพยากรธรรมชาติและสิ่งแวดล้อม (ศปทส.บช./ภ.)” โดยมีผู้บัญชาการ เป็นผู้อำนวยการศูนย์ปราบปรามการลักลอบตัดไม้ทำลายป่า ทรัพยากรธรรมชาติและสิ่งแวดล้อม (ผอ.ศปทส.บช./ภ.) และมอบหมายรองผู้บัญชาการ ๑ นาย เป็นรองผู้อำนวยการศูนย์ มีหน้าที่กำกับดูแลการปฏิบัติงานให้เป็นไปอย่างมีประสิทธิภาพ สัมฤทธิ์ผลตามวัตถุประสงค์ และนโยบายของสำนักงานตำรวจแห่งชาติ

#### ๑.๓ กองบังคับการตำรวจนครบาล ๑ - ๙ ตำรวจภูธรจังหวัด กองบังคับการสืบสวนสอบสวน ในสังกัดกองบัญชาการตำรวจนครบาล ตำรวจภูธรภาค ๑ - ๙

จัดตั้ง “ศูนย์ปราบปรามการลักลอบตัดไม้ทำลายป่า ทรัพยากรธรรมชาติและสิ่งแวดล้อม (ศปทส.บก./ภ.จว.)” โดยมีผู้บังคับการ เป็นผู้อำนวยการศูนย์ปราบปรามการลักลอบตัดไม้ทำลายป่า ทรัพยากรธรรมชาติและสิ่งแวดล้อม (ผอ.ศปทส.บก./ภ.จว.) และมอบหมายรองผู้บังคับการ ๑ นาย เป็นรองผู้อำนวยการศูนย์ มีหน้าที่กำกับดูแลการปฏิบัติงานให้เป็นไปอย่างมีประสิทธิภาพ สัมฤทธิ์ผลตามวัตถุประสงค์ และนโยบายของสำนักงานตำรวจแห่งชาติ

## ๒. หน่วยสนับสนุนการปฏิบัติ ได้แก่

### ๒.๑ กองบัญชาการตำรวจสอบสวนกลาง

มีอำนาจหน้าที่เป็นหน่วยปฏิบัติการสืบสวนสอบสวน ปราบปราม และจับกุมผู้กระทำความผิดเกี่ยวกับทรัพยากรธรรมชาติและสิ่งแวดล้อม ทั่วราชอาณาจักรโดยเน้นการขยายผลดำเนินคดีกับกลุ่มผู้มีอิทธิพล นายทุนรายใหญ่ โดยมีกองบังคับการในสังกัด ให้การสนับสนุนการปฏิบัติ โดยมอบหมายรองผู้บัญชาการ ๑ นาย ทำหน้าที่กำกับดูแลการปฏิบัติงานของหน่วยงานในสังกัด ให้เป็นไปอย่างมีประสิทธิภาพ สัมฤทธิ์ผลตามวัตถุประสงค์ และนโยบายของสำนักงานตำรวจแห่งชาติ โดยมี

๒.๑.๑ กองบังคับการตำรวจทางหลวง ปฏิบัติหน้าที่เกี่ยวกับการปราบปรามการกระทำความผิดเกี่ยวกับทรัพยากรธรรมชาติและสิ่งแวดล้อม ในเส้นทางหลวงหลักและเส้นทางหลวงรอง ตั้งจุดตรวจ จุดสกัดบนเส้นทางหลวงที่เป็นเส้นทางลำเลียงของผิดกฎหมาย และสนับสนุนภารกิจเมื่อได้รับการร้องขอ

๒.๑.๒ กองบังคับการปราบปรามปฏิบัติหน้าที่เกี่ยวกับการสืบสวนสอบสวน ปราบปราม และจับกุมผู้กระทำความผิดเกี่ยวกับทรัพยากรธรรมชาติและสิ่งแวดล้อม ทั่วราชอาณาจักร

๒.๑.๓ กองบังคับการปราบปรามการกระทำความผิดเกี่ยวกับอาชญากรรมทางเทคโนโลยี ปฏิบัติหน้าที่ดำเนินการปราบปรามการกระทำความผิดเกี่ยวกับทรัพยากรธรรมชาติและสิ่งแวดล้อม บนเครือข่ายอินเทอร์เน็ต

๒.๑.๔ กองบังคับการตำรวจน้ำและกองบังคับการตำรวจรถไฟ ปฏิบัติหน้าที่บูรณาการ การปฏิบัติเกี่ยวกับการปราบปรามการกระทำความผิดเกี่ยวกับทรัพยากรธรรมชาติและสิ่งแวดล้อมในพื้นที่ที่รับผิดชอบ และสนับสนุนภารกิจเมื่อได้รับการร้องขอ

**๒.๒ กองบัญชาการตำรวจตระเวนชายแดน**

มีอำนาจหน้าที่เกี่ยวกับการป้องกันปราบปรามการกระทำความผิดเกี่ยวกับ ทรัพยากรธรรมชาติและสิ่งแวดล้อม ในเขตพื้นที่รับผิดชอบตามแนวชายแดน โดยให้การสนับสนุนกำลังพล ยุทโธปกรณ์ต่าง ๆ รวมทั้งแสวงหาความร่วมมือกับชุมชนในพื้นที่ หรือให้การสนับสนุนการปฏิบัติกับหน่วยงานอื่น เมื่อได้รับการร้องขอ โดยมอบหมาย รองผู้บัญชาการ ๑ นาย ทำหน้าที่กำกับดูแลการปฏิบัติงานของหน่วยงาน ในสังกัด ให้เป็นไปอย่างมีประสิทธิภาพ สมฤทธิ์ผลตามวัตถุประสงค์ และนโยบายของสำนักงานตำรวจแห่งชาติ โดยให้จัดทำฐานข้อมูลบุคคล ชุมชน พื้นที่ที่เกี่ยวข้องป่าในเขตรับผิดชอบ

**๒.๓ กองบัญชาการตำรวจสันติบาล**

มีอำนาจหน้าที่สืบสวนหาข่าวในทางลับ ตามแหล่งข่าวแต่ละจังหวัดเกี่ยวกับผู้ลักลอบ ตัดไม้ กลุ่มผู้มีอิทธิพล ขบวนการ หรือองค์กร ที่เกี่ยวกับการกระทำความผิดเกี่ยวกับทรัพยากรธรรมชาติและ สิ่งแวดล้อม

**๒.๔ สำนักงานตรวจคนเข้าเมือง**

มีอำนาจหน้าที่เป็นหน่วยสนับสนุนการปฏิบัติ รวมทั้งเพิ่มความเข้มในการตรวจตรา กลุ่มบุคคลหรือขบวนการที่ใช้เส้นทางผ่านเข้า-ออก ตามด่านตรวจคนเข้าเมืองทั่วราชอาณาจักรโดยมอบหมาย รองผู้บัญชาการ ๑ นาย ทำหน้าที่กำกับดูแลการปฏิบัติงานของหน่วยงานในสังกัด ให้เป็นไปอย่างมีประสิทธิภาพ สมฤทธิ์ผลตามวัตถุประสงค์ และนโยบายของสำนักงานตำรวจแห่งชาติ

**๒.๕ กองบัญชาการตำรวจปราบปรามยาเสพติด**

มอบให้ด่านตรวจยานพาหนะ ที่อยู่ในความรับผิดชอบดำเนินการตรวจสอบ ยานพาหนะ สิ่งของที่ขนย้าย ว่าเกี่ยวกับการลักลอบขนไม้ พันธุ์ไม้ สัตว์ป่า/ซากสัตว์ แร่ ฯลฯ โดยผิดกฎหมาย เป็นการเพิ่มเติมจากการตรวจในภาวะปกติ

**๒.๖ กองบัญชาการตำรวจท่องเที่ยว**

มีอำนาจหน้าที่เป็นหน่วยสนับสนุนการปฏิบัติ รวมทั้งเพิ่มความเข้มในการตรวจตรา กลุ่มบุคคลหรือขบวนการที่แฝงตัวเข้ามาในรูปแบบของนักท่องเที่ยว

**๒.๗ สำนักงานพิสูจน์หลักฐานตำรวจ**

มีอำนาจหน้าที่ดำเนินการเกี่ยวกับการพิสูจน์หลักฐาน ทะเบียนประวัติอาชญากร และ การตรวจสอบประวัติการกระทำความผิด เพื่อสนับสนุนการปฏิบัติงานของหน่วยงานอื่นๆ ตามแผน/คำสั่ง

**๒.๘ กองบินตำรวจ**

มีอำนาจหน้าที่สนับสนุนหน่วยปฏิบัติการในพื้นที่ ทั้งหน่วยปฏิบัติหลักและ หน่วยสนับสนุนในการสำรวจ ตรวจสอบ พิสูจน์ทราบพื้นที่ที่มีปัญหาการบุกรุกป่า ป่าชายเลนชายฝั่ง ในพื้นที่ รับผิดชอบ และสนับสนุนภารกิจเมื่อได้รับการร้องขอ



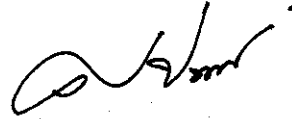
๒.๙ กองการต่างประเทศ

มีอำนาจหน้าที่รับผิดชอบโดยตรงในการประสานความร่วมมือ รับ และแลกเปลี่ยน ข้อมูลข่าวสาร ตลอดจนประสานการปฏิบัติกับสถานทูต สถานกงสุลประเทศต่าง ๆ ในประเทศไทย รวมถึง หน่วยงานที่เกี่ยวข้องภาครัฐ และภาคเอกชนต่างประเทศ ที่อยู่ในประเทศไทยและต่างประเทศ

๒.๑๐ หน่วยอื่น ๆ ในพื้นที่

มีอำนาจหน้าที่สนับสนุนภารกิจ เมื่อได้รับการร้องขอ

พลตำรวจเอก



(ศักดา ชื่นภักดี)

ที่ปรึกษาพิเศษสำนักงานตำรวจแห่งชาติ/

ผู้อำนวยการศูนย์ปราบปรามการลักลอบตัดไม้ทำลายป่า ทรัพยากรธรรมชาติและสิ่งแวดล้อม  
สำนักงานตำรวจแห่งชาติ

ผนวก ง : ส่วนสนับสนุนปฏิบัติการ

ประกอบ : คำสั่งสำนักงานตำรวจแห่งชาติ ที่ ๒๐๑ /๒๕๖๓ ลงวันที่ ๒๑ เมษายน ๒๕๖๓

### ส่วนสนับสนุนปฏิบัติการประกอบด้วย

#### ๑. สำนักงานกำลังพล

มีอำนาจหน้าที่ดำเนินการเกี่ยวกับสวัสดิการของกำลังพล รวมมือหรือสนับสนุนหน่วยงานอื่น ๆ ในการปฏิบัติตามแผน

#### ๒. สำนักงานส่งกำลังบำรุง

มีอำนาจหน้าที่ให้การสนับสนุนอุปกรณ์ เครื่องมือเครื่องใช้ ยานพาหนะทุกชนิด ที่จำเป็นต่อการปฏิบัติการกิจของหน่วยตามแผน/คำสั่ง เมื่อได้รับคำสั่งหรือร้องขอ

#### ๓. สำนักงานงบประมาณและการเงิน

๓.๑ มีอำนาจหน้าที่ให้การสนับสนุนงบประมาณให้กับหน่วยงานที่เกี่ยวข้องในสังกัดสำนักงานตำรวจแห่งชาติเพื่อปฏิบัติการตามแผน

๓.๒ มีอำนาจในการเบิกจ่ายงบประมาณตามที่ได้รับจัดสรร

#### ๔. สำนักงานกฎหมายและคดี

มีอำนาจหน้าที่ให้คำปรึกษาทางกฎหมายแก่หน่วยงานที่เกี่ยวข้องในการปฏิบัติการตามแผน ศึกษาและวิเคราะห์ รวมทั้งดำเนินการปรับปรุงแก้ไขกฎหมาย กฎ ระเบียบ ประกาศ คำสั่งที่เกี่ยวข้องกับงานป้องกันปราบปรามการกระทำความผิดเกี่ยวกับทรัพยากรธรรมชาติและสิ่งแวดล้อม เพื่อให้ทันต่อสถานการณ์และบรรลุลำดับประสงคฺ์ของแผน/คำสั่ง

#### ๕. สำนักงานจเรตำรวจ

มีอำนาจหน้าที่ดำเนินการรับเรื่องร้องเรียนหรือร้องทุกข์และสอบสวนข้อเท็จจริงกรณีข้าราชการตำรวจ พนักงานราชการ และลูกจ้างในสำนักงานตำรวจแห่งชาติ ถูกกล่าวหาว่ากระทำความผิด หรือละเลยต่อการปฏิบัติหน้าที่ ในความผิดที่เกี่ยวกับทรัพยากรธรรมชาติและสิ่งแวดล้อม

#### ๖. สำนักงานพิสูจน์หลักฐานตำรวจ

มีอำนาจหน้าที่ดำเนินการเกี่ยวกับการพิสูจน์หลักฐาน ทะเบียนประวัติอาชญากร และการตรวจสอบประวัติการกระทำความผิด เพื่อสนับสนุนการปฏิบัติงานของหน่วยงานอื่นๆ ตามแผน/คำสั่ง

#### ๗. สำนักงานเทคโนโลยีสารสนเทศและการสื่อสาร

มีอำนาจหน้าที่ สนับสนุนข้อมูลในระบบเทคโนโลยีสารสนเทศสถานีตำรวจ (CRIMES) ศูนย์ตรวจสอบข้อมูลอาชญากรรม (POLICE DATA CENTER หรือ PDC) เพื่อใช้ขับเคลื่อนในการปฏิบัติงานของศูนย์ป้องกันปราบปรามการกระทำความผิดเกี่ยวกับทรัพยากรธรรมชาติและสิ่งแวดล้อม สำนักงานตำรวจแห่งชาติ

#### ๘. กองการต่างประเทศ

มีอำนาจหน้าที่รับผิดชอบโดยตรงในการประสานความร่วมมือ รับ และแลกเปลี่ยนข้อมูลข่าวสาร ตลอดจนประสานการปฏิบัติกับสถานทูต สถานกงสุลประเทศต่าง ๆ ในประเทศไทย รวมถึงหน่วยงานที่เกี่ยวข้องภาครัฐ และภาคเอกชนต่างประเทศ ที่อยู่ในประเทศไทยและต่างประเทศ

๙. กองสารนิเทศ

มีอำนาจหน้าที่วางแผนการประชาสัมพันธ์เชิงรุก เพื่อเผยแพร่ข้อมูล ข่าวสาร ความรู้ ความเข้าใจ ตลอดจนแนวทางการมาตรการ แผน และผลการปฏิบัติ อย่างจริงจัง ต่อเนื่อง รวดเร็ว และทันต่อเหตุการณ์ผ่านสื่อมวลชนทุกแขนง และสื่อของสำนักงานตำรวจแห่งชาติ ตลอดจน ฝ่าฝืน รวบรวม ตรวจสอบ วิเคราะห์ สรุปรายงานข่าว และสถานการณ์ทางสื่อต่าง ๆ ที่เกี่ยวข้อง ให้ผู้บังคับบัญชา และหน่วยงานที่เกี่ยวข้อง ตามคำสั่งนี้ทราบ

พลตำรวจเอก



(ศักดา ชื่นภักดี)

ที่ปรึกษาพิเศษสำนักงานตำรวจแห่งชาติ/

ผู้อำนวยการศูนย์ปราบปรามการลักลอบตัดไม้ทำลายป่า ทรัพยากรธรรมชาติและสิ่งแวดล้อม

สำนักงานตำรวจแห่งชาติ

ผนวก จ: ส่วนขับเคลื่อนนโยบายพิเศษและติดตามประเมินผล

ประกอบ : คำสั่งสำนักงานตำรวจแห่งชาติ ที่ ๒๐๑ /๒๕๖๓ ลงวันที่ ๒๑ เมษายน ๒๕๖๓

ส่วนขับเคลื่อนนโยบายพิเศษและติดตามประเมินผล

- |                                                                                                                                             |                           |
|---------------------------------------------------------------------------------------------------------------------------------------------|---------------------------|
| (๑) พลตำรวจตรี กฤษฏา สุระเชษฐพงษ์<br>รองผู้บัญชาการสำนักงานเทคโนโลยีสารสนเทศและการสื่อสาร                                                   | หัวหน้า                   |
| (๒) พันตำรวจเอก เจริญ ริมผดี<br>รองผู้บังคับการตรวจคนเข้าเมือง ๒                                                                            | รองหัวหน้า                |
| (๓) พันตำรวจเอก จรุง ไพลดำ<br>รองผู้บังคับการตำรวจสันติบาล ๑                                                                                | รองหัวหน้า                |
| (๔) พันตำรวจเอก ธนัชชนม์ เก่งกลีกริก<br>ผู้กำกับการ ๓ กองบังคับการปราบปรามการกระทำความผิด<br>เกี่ยวกับทรัพยากรธรรมชาติและสิ่งแวดล้อม        | คณะทำงาน/เลขานุการ        |
| (๕) พันตำรวจโทหญิง เกษมาวดี ศุภภิญโญพงศ์<br>รองผู้กำกับการ (ปฏิบัติงาน กองอำนวยการรักษาความมั่นคงภายในราชอาณาจักร)<br>สำนักงานกำลังพล       | คณะทำงาน/ผู้ช่วยเลขานุการ |
| (๖) ร้อยตำรวจเอก เดชศักดิ์ ชมสาร<br>รองสารวัตร กองกำกับการ ๓ กองบังคับการปราบปรามการกระทำความผิด<br>เกี่ยวกับทรัพยากรธรรมชาติและสิ่งแวดล้อม | คณะทำงาน/ผู้ช่วยเลขานุการ |
| (๗) พันตำรวจเอก ฉัตรชัย คำวิลัย<br>ผู้กำกับการฝ่ายธุรการกำลังพล กองบังคับการอำนวยการ<br>โรงพยาบาลตำรวจ                                      | คณะทำงาน                  |
| (๘) พันตำรวจโท นุพงษ์ พรหมภานุเสถียร<br>นายเวร (สบ ๓) สำนักงานตำรวจแห่งชาติ                                                                 | คณะทำงาน                  |
| (๙) พันตำรวจโท จักรพงษ์ ศิริวรรณ<br>รองผู้กำกับการ กลุ่มงานแผนถวายความปลอดภัยและกิจการพิเศษ<br>กองแผนงานกิจการพิเศษ สำนักงานยุทธศาสตร์ตำรวจ | คณะทำงาน                  |
| (๑๐) พันตำรวจโท หญิง วาสนา ใจเร็ว<br>สารวัตร (ปฏิบัติงาน กองอำนวยการรักษาความมั่นคงภายในราชอาณาจักร)<br>สำนักงานกำลังพล                     | คณะทำงาน                  |
| (๑๑) ร้อยตำรวจเอกหญิง ชลิตา คำจำปา<br>รองสารวัตร กลุ่มงานวิเคราะห์และประเมินผล กองแผนงานอาชญากรรม<br>สำนักงานยุทธศาสตร์ตำรวจ                | เจ้าหน้าที่ (ประจำศูนย์)  |
| (๑๒) ร้อยตำรวจเอก จิรภัทร บุญนำ<br>ผู้บังคับหมวดฝ่ายปกครอง ๑ กองบังคับการปกครอง<br>โรงเรียนนายร้อยตำรวจ                                     | เจ้าหน้าที่               |

- (๑๓) จำสืบทำรวจหญิง อาริตา ดวงแก้ว เจ้าหน้าที่ (ประจำศูนย์)  
ผู้บังคับหมู่ ฝ่ายกฎหมายและวินัย กองบังคับการอำนาจการ  
กองบัญชาการตำรวจสันติบาล
- (๑๔) สืบทำรวจเอก ปณิธาน เปลี่ยนเพ็ง เจ้าหน้าที่  
ผู้บังคับหมู่ ฝ่ายอำนาจการ กองบังคับการตรวจคนเข้าเมือง ๒
- (๑๕) สืบทำรวจเอก อาทิตย์ ทองใบ เจ้าหน้าที่  
ผู้บังคับหมู่ ตรวจคนเข้าเมืองจังหวัดมหาสารคาม  
กองบังคับการตรวจคนเข้าเมือง ๔

**ภารกิจหน้าที่**

๑. รวบรวมข้อมูลสถานการณ์ ข้อมูลทางวิชาการ และข้อมูลกฎหมายจากหน่วยงานหรือองค์กรที่เกี่ยวข้อง และเกิดผลกระทบต่อภัยคุกคามป้องกันปราบปรามการลักลอบตัดไม้ทำลายป่า ทรัพยากรธรรมชาติและสิ่งแวดล้อม และทำการวิเคราะห์สาเหตุ แนวโน้มสถานการณ์ พร้อมเสนอทางเลือก แนวคิดและข้อคิดเห็นต่อผู้อำนวยการศูนย์ปราบปรามการลักลอบตัดไม้ทำลายป่า ทรัพยากรธรรมชาติและสิ่งแวดล้อม สำนักงานตำรวจแห่งชาติ ในการตัดสินใจกำหนดกลยุทธ์ มาตรการ สั่งการ ไปยังส่วนปฏิบัติการหรือหน่วยงานที่เกี่ยวข้อง ให้สามารถรองรับสถานการณ์ในเชิงรุกอย่างมีประสิทธิภาพ


๒. ติดตามผลการขับเคลื่อนการปฏิบัติ ตามนโยบาย มาตรการ ข้อสั่งการของศูนย์ปราบปรามการลักลอบตัดไม้ทำลายป่า ทรัพยากรธรรมชาติและสิ่งแวดล้อม สำนักงานตำรวจแห่งชาติ (ศปทส.ตร.) โดยรายงานผลให้ ผู้อำนวยการศูนย์ปราบปรามการลักลอบตัดไม้ทำลายป่า ทรัพยากรธรรมชาติและสิ่งแวดล้อม สำนักงานตำรวจแห่งชาติ ทราบในกรอบเวลาที่กำหนด

๓. ประเมินผลการปฏิบัติของ ศูนย์ปราบปรามการลักลอบตัดไม้ทำลายป่า ทรัพยากรธรรมชาติและสิ่งแวดล้อม สำนักงานตำรวจแห่งชาติ ภายใต้กรอบผลสัมฤทธิ์ตามยุทธศาสตร์ของสำนักงานตำรวจแห่งชาติ ในมิติด้านการปราบปรามการลักลอบตัดไม้ทำลายป่า ทรัพยากรธรรมชาติและสิ่งแวดล้อม

๔. จัดทำรายงานผลการปฏิบัติ รวมถึงเอกสารข้อมูลทางวิชาการที่เกี่ยวข้องเพื่อนำเสนอเผยแพร่ต่อสำนักงานตำรวจแห่งชาติและหน่วยงาน องค์กรที่เกี่ยวข้อง

๕. ช่วยเหลือผู้อำนวยการศูนย์ปราบปรามการลักลอบตัดไม้ทำลายป่า ทรัพยากรธรรมชาติและสิ่งแวดล้อม สำนักงานตำรวจแห่งชาติ ในการขับเคลื่อนการบริหารงาน ศูนย์ปราบปรามการลักลอบตัดไม้ทำลายป่า ทรัพยากรธรรมชาติและสิ่งแวดล้อม สำนักงานตำรวจแห่งชาติ โดยภาพรวมให้เป็นไปด้วยความเรียบร้อย บรรลุผลสัมฤทธิ์ ตามเจตนารมณ์ของสำนักงานตำรวจแห่งชาติอย่างมีประสิทธิภาพ

พลตำรวจเอก



(ศีกดา ชื่นภักดี)

ที่ปรึกษาพิเศษสำนักงานตำรวจแห่งชาติ/

ผู้อำนวยการศูนย์ปราบปรามการลักลอบตัดไม้ทำลายป่า ทรัพยากรธรรมชาติและสิ่งแวดล้อม

สำนักงานตำรวจแห่งชาติ

ผนวก ฉ : ส่วนประสานงานพิเศษ

ประกอบ : คำสั่งสำนักงานตำรวจแห่งชาติ ที่ ๒๐๑ /๒๕๖๓ ลงวันที่ ๒๑ เมษายน ๒๕๖๓

ส่วนประสานงานพิเศษ

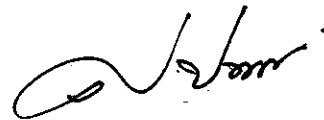
- |                                                                                                                                        |             |
|----------------------------------------------------------------------------------------------------------------------------------------|-------------|
| (๑) พลตำรวจตรี เกษมแจ่ม สว่าง<br>รองผู้บัญชาการตำรวจภูธรภาค ๗                                                                          | หัวหน้า     |
| (๒) พลตำรวจตรี ประชัญญา ประสานสุข<br>ผู้บังคับการอำนวยการ โรงเรียนนายร้อยตำรวจ                                                         | รองหัวหน้า  |
| (๓) พันตำรวจเอก สมเกียรติ เกลิมเกียรติ<br>รองผู้บังคับการปราบปรามการกระทำความผิด<br>เกี่ยวกับอาชญากรรมทางเทคโนโลยี                     | เจ้าหน้าที่ |
| (๔) พันตำรวจเอก ชัชพล สมแก้ว<br>ผู้กำกับการ สถานีตำรวจภูธรทัพทัน จังหวัดอุทัยธานี                                                      | เจ้าหน้าที่ |
| (๕) พันตำรวจเอกหญิง ศิริรัตน์ จันทระอาภา<br>ผู้กำกับการฝ่ายอำนวยการ กองบังคับการสืบสวน ตำรวจภูธรภาค ๙                                  | เจ้าหน้าที่ |
| (๖) พันตำรวจเอกหญิง นันท์รุชฌก พรหมภานุเสถียร<br>ผู้กำกับการฝ่ายส่งกำลังบำรุง กองบังคับการอำนวยการ<br>โรงพยาบาลตำรวจ                   | เจ้าหน้าที่ |
| (๗) พันตำรวจโทหญิง เกษมาวดี ศุภกัญญาโณพงค์<br>รองผู้กำกับการ (ปฏิบัติงานกองอำนวยการรักษาความมั่นคงภายในราชอาณาจักร)<br>สำนักงานกำลังพล | เจ้าหน้าที่ |
| (๘) พันตำรวจโท ธีรยุทธ มีเจริญ<br>รองผู้กำกับการ (สอบสวน) สถานีตำรวจนครบาลบางกอกน้อย                                                   | เจ้าหน้าที่ |
| (๙) พันตำรวจโท สมทบ บุญศิริ<br>รองผู้กำกับการป้องกันปราบปราม สถานีตำรวจภูธรรัตนวาปี จังหวัดหนองคาย                                     | เจ้าหน้าที่ |
| (๑๐) พันตำรวจโท พลวัฒน์ หงษาพล<br>ประจำ (สบ ๒) สำนักงานยุทธศาสตร์ตำรวจ                                                                 | เจ้าหน้าที่ |
| (๑๑) พันตำรวจโท วัสส์ธณภูมิ กุลจิตติขุติพร<br>สารวัตร ตรวจคนเข้าเมืองจังหวัดสมุทรสงคราม กองบังคับการตรวจคนเข้าเมือง ๓                  | เจ้าหน้าที่ |
| (๑๒) พันตำรวจตรี ตฤณธวัช ปัญญาธร<br>สารวัตร ตรวจคนเข้าเมืองจังหวัดกาญจนบุรี กองบังคับการตรวจคนเข้าเมือง ๓                              | เจ้าหน้าที่ |
| (๑๓) พันตำรวจตรี วีระชัย ถิ่นกมุต<br>สารวัตร ฝ่ายตำรวจสากลและประสานงานภูมิภาค ๓ กองการต่างประเทศ                                       | เจ้าหน้าที่ |
| (๑๔) ร้อยตำรวจเอก จิรภัทร บุญนำ<br>ผู้บังคับหมวดฝ่ายปกครอง ๑ กองบังคับการปกครอง<br>โรงเรียนนายร้อยตำรวจ                                | เจ้าหน้าที่ |
| (๑๕) ร้อยตำรวจเอก พรชัย ชันติพิตสกุล<br>รองสารวัตร (สายงานสืบสวน) ตรวจคนเข้าเมืองจังหวัดตาก<br>กองบังคับการตรวจคนเข้าเมือง ๕           | เจ้าหน้าที่ |
| (๑๖) ร้อยตำรวจโท ธีรพร คำคุ้ม<br>รองสารวัตร (สอบสวน) สถานีตำรวจภูธรบุเกะตา จังหวัดนราธิวาส                                             | เจ้าหน้าที่ |

- (๑๗) ร้อยตำรวจตรีปราโมทย์ เพ็ญพิง  
รองสารวัตร (กลุ่มงานอำนวยการและสนับสนุน)  
ตรวจคนเข้าเมืองจังหวัดจันทบุรี กองบังคับการตรวจคนเข้าเมือง ๓
- (๑๘) ดาบตำรวจ สมัย นาแพงสอน  
ผู้บังคับหมู่ ตรวจคนเข้าเมืองจังหวัดสระแก้ว  
กองบังคับการตรวจคนเข้าเมือง ๓
- (๑๙) จำสืบทำรวจ ภาสกร อุณีเศษ  
ผู้บังคับหมู่ (ทำหน้าที่ปฏิบัติการป้องกันปราบปราม)  
สถานีตำรวจนครบาลหัวหมาก
- (๒๐) สิบตำรวจเอก รชต มณีโชติ  
ผู้บังคับหมู่ (ทำหน้าที่สืบสวน) สถานีตำรวจนครบาลคันนายาว
- (๒๑) สิบตำรวจตรี ณัฐพันธ์ ชันติพิตสกุล  
ผู้บังคับหมู่ ฝ่ายตรวจคนเข้าเมืองขาออก  
ด่านตรวจคนเข้าเมืองท่าอากาศยานสุวรรณภูมิ

อำนาจหน้าที่

๑. ประสานงานกับหน่วยงานต่าง ๆ ที่เกี่ยวข้องทั้งภายในประเทศและต่างประเทศ
๒. แลกเปลี่ยนข้อมูลเชิงปฏิบัติการ วางแผนกลยุทธ์ และแนวทางในการประสานการปฏิบัติกับหน่วยงานที่เกี่ยวข้อง เพื่อเสริมสร้างความร่วมมืออันจะนำไปสู่การพัฒนาข้อมูลที่มีประสิทธิภาพ
๓. เสนอแนะข้อมูลแนวทางการบูรณาการและการพัฒนาฐานข้อมูล รวมทั้งกำหนดแนวทางการประสานงานเกี่ยวกับงานด้านทรัพยากรธรรมชาติและสิ่งแวดล้อมร่วมกับหน่วยงานต่าง ๆ ที่เกี่ยวข้องแล้วเสนอต่อผู้อำนวยการศูนย์ฯ เพื่อให้ความเห็นชอบ
๔. ปฏิบัติงานอื่น ๆ ที่ได้รับมอบหมาย

พลตำรวจเอก



(ศักดิ์ดา ชื่นภักดี)

ที่ปรึกษาพิเศษสำนักงานตำรวจแห่งชาติ/

ผู้อำนวยการศูนย์ปราบปรามการลักลอบตัดไม้ทำลายป่า ทรัพยากรธรรมชาติและสิ่งแวดล้อม  
สำนักงานตำรวจแห่งชาติ

ผนวก ข: แนวทางการปฏิบัติ

ประกอบ : คำสั่งสำนักงานตำรวจแห่งชาติ ที่ ๒๐๑ /๒๕๖๓ ลงวันที่ ๒๑ เมษายน ๒๕๖๓

### แนวทางการปฏิบัติ

๑. ให้ฝ่ายปฏิบัติการหลัก และฝ่ายสนับสนุนการปฏิบัติ จัดทำฐานข้อมูลทั้งในรูปแบบอิเล็กทรอนิกส์ และเอกสาร หรือสำนวนการสืบสวนที่เกี่ยวกับตัวบุคคล ขบวนการ หรือองค์กรที่สงสัยว่าจะมีส่วนกระทำความผิดเกี่ยวกับทรัพยากรธรรมชาติและสิ่งแวดล้อม ในเขตพื้นที่

#### ๒. สถานีตำรวจ ให้ดำเนินการ

๒.๑ จัดทำฐานข้อมูลผู้มีพฤติการณ์ในเขตพื้นที่รับผิดชอบ พื้นที่สุ่มเสี่ยง เส้นทางลำเลียงพื้นที่จัดเก็บ และแหล่งต่าง ๆ ที่มีโอกาสสูงในการก่อให้เกิดการลักลอบตัดไม้ทำลายป่า ทรัพยากรธรรมชาติและสิ่งแวดล้อม และการค้าช้างที่ผิดกฎหมาย โดยการรวบรวมข้อมูลที่เกี่ยวข้องกับบุคคลที่มีพฤติกรรมในการลักลอบตัดไม้ สถานที่ พื้นที่ เป้าหมายที่มีการบุกรุก กลุ่มพ่อค้านายทุน ในพื้นที่รับผิดชอบ เพื่อประโยชน์ในการป้องกัน มิให้มีการกระทำความผิดเกิดขึ้น และจัดเก็บไว้เป็นฐานข้อมูลประจำหน่วย รวมทั้งให้จัดส่งข้อมูลไปยังกองบังคับการตำรวจนครบาล ๑ - ๙/ตำรวจภูธรจังหวัด และใช้ประโยชน์ในทางปฏิบัติ

๒.๒ สืบสวนจับกุม ปราบปรามผู้กระทำความผิด โดยการสืบสวนขยายผลการดำเนินคดีให้ถึงกลุ่มพ่อค้านายทุนผู้อยู่เบื้องหลัง และใช้มาตรการทั้งทางกฎหมายและทางปกครอง ที่มีอยู่ทั้งหมดเป็นเครื่องมือในการปราบปราม เช่น มาตรการตามกฎหมายพอกเงิน มาตรการด้านภาษีอากร เป็นต้น

๒.๓ วางแผนการจัดสายตรวจ โดยการบูรณาการสายตรวจร่วมกับหน่วยราชการที่เกี่ยวข้องในพื้นที่ เช่น กองทัพบก กรมการปกครอง กรมป่าไม้ กรมอุทยานแห่งชาติ สัตว์ป่า และพันธุ์พืช กรมทรัพยากรทางทะเลและชายฝั่ง เป็นต้น

๒.๔ จัดให้มีพนักงานสอบสวนที่มีความรู้ความสามารถ รับผิดชอบในคดีเกี่ยวกับทรัพยากรธรรมชาติและสิ่งแวดล้อม โดยตรง

#### ๓. กองบังคับการ/ตำรวจภูธรจังหวัด ให้ดำเนินการ

๓.๑ จัดทำข้อมูลตามแนวทางข้อ ๒ แต่มีลักษณะของกลุ่มผู้กระทำความผิดที่ใหญ่กว่าของสถานีตำรวจ โดยนำไปบูรณาการกับข้อมูลจากสถานีตำรวจ และทำการสืบสวนจับกุมผู้กระทำความผิดในลักษณะเครือข่าย หรือเป็นขบวนการระหว่างหลายพื้นที่ภายในกองบังคับการ/ตำรวจภูธรจังหวัด และจัดเก็บไว้เป็นฐานข้อมูลประจำหน่วย รวมทั้งให้จัดส่งข้อมูลไปยังกองบัญชาการ/ตำรวจภูธรภาค

๓.๒ จัดเตรียมชุดปฏิบัติการพิเศษ ชุดเก็บรวบรวมพยานหลักฐาน สนับสนุนการปฏิบัติงานป้องกันปราบปรามการกระทำความผิดเกี่ยวกับทรัพยากรธรรมชาติและสิ่งแวดล้อม

๓.๓ ประสานความร่วมมือในการป้องกันปราบปราม สืบสวนรวบรวมพยานหลักฐาน รวมทั้งแสวงหาความร่วมมือกับหน่วยงานในกระบวนการยุติธรรมในพื้นที่ โดยการสร้างทีมสอบสวนชำนาญการ

๓.๔ ใช้ศูนย์ปฏิบัติการกองบังคับการ/ตำรวจภูธรจังหวัด เป็นเครื่องมือในการขับเคลื่อนการดำเนินการให้บรรลุวัตถุประสงค์

๓.๕ สนับสนุนงบประมาณในการฝึกอบรมทั้งข้าราชการตำรวจ และประชาชนในพื้นที่ ทั้งวัสดุ อุปกรณ์ในการดำเนินการให้เพียงพอและเหมาะสม



๓.๖ ประชาสัมพันธ์เชิงรุก โดยการเผยแพร่ข่าวสารให้กับประชาชนตระหนักถึงประโยชน์ และโทษของการบุกรุกทำลายป่า การล่าสัตว์ หรือการทำลายทรัพยากรธรรมชาติและสิ่งแวดล้อม เพื่อสร้างจิตสำนึกให้กับประชาชนทั่วไปมีส่วนร่วมในการอนุรักษ์ป่าไม้ สัตว์ป่า ทรัพยากรธรรมชาติและสิ่งแวดล้อม

๔. กองบัญชาการ/ตำรวจภูธรภาค ให้ดำเนินการ

๔.๑ จัดทำข้อมูลเช่นเดียวกัน และรวบรวมข้อมูลจากหน่วยในสังกัด ตามข้อ ๓ เพื่อจัดทำเป็นฐานข้อมูล ในการนำไปใช้บูรณาการ การปฏิบัติการสืบสวนจับกุม ผู้กระทำผิดรายใหญ่ในลักษณะเครือข่าย หรือขบวนการที่กระทำผิดระหว่างกองบังคับการหรือตำรวจภูธรจังหวัด และจัดเก็บไว้เป็นฐานข้อมูลประจำหน่วย รวมทั้งควบคุมการปฏิบัติในการนำเข้าสู่ระบบฐานข้อมูล ของศูนย์การปราบปรามการลักลอบตัดไม้ทำลายป่า ทรัพยากรธรรมชาติและสิ่งแวดล้อม สำนักงานตำรวจแห่งชาติ

๔.๒ สนับสนุนงบประมาณในการฝึกอบรม วัสดุ อุปกรณ์ในการปฏิบัติงานให้เพียงพอ และเหมาะสม

๔.๓ ประสานความร่วมมือกับหน่วยงานราชการ จัดระดมเจ้าหน้าที่และบูรณาการกับหน่วยงานที่เกี่ยวข้อง ตรวจสอบและดำเนินการกับสถานประกอบการ แหล่งผลิต ฯลฯ ที่ดำเนินกิจการเกี่ยวกับ ทรัพยากรธรรมชาติและสิ่งแวดล้อม และสถานที่ที่ดำเนินกิจการซึ่งอาจส่งผลกระทบต่อสิ่งแวดล้อม

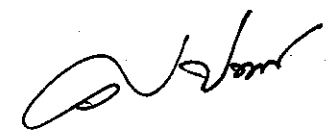
๔.๔ จัดเตรียมชุดปฏิบัติการพิเศษ สนับสนุนการปฏิบัติตามความจำเป็นและเหมาะสม

๔.๕ สนับสนุนการประชาสัมพันธ์ โดยจัดทำสื่อเผยแพร่ข่าวสารความรู้ให้กับประชาชน เพื่อตระหนักถึงประโยชน์ และโทษของการบุกรุกทำลายป่า การล่าสัตว์ หรือการทำลายทรัพยากรธรรมชาติและสิ่งแวดล้อม รวมทั้งช่องทางในการแจ้งข้อมูลเบาะแส ในกรณีพบเห็นผู้กระทำความผิด

๕. กองบัญชาการ/ตำรวจภูธรภาค และกองบังคับการ/ตำรวจภูธรจังหวัด จัดให้มีการประชุมอย่างน้อย เดือนละ ๑ ครั้ง เพื่อทบทวนการปฏิบัติงาน และประเมินผล อันนำไปสู่การพัฒนากระบวนการ เพื่อให้ก้าวทันต่อสถานการณ์และพฤติกรรมของผู้กระทำความผิดที่มีการเปลี่ยนแปลงอยู่ตลอดเวลา รวมทั้งให้เสนอแนะข้อคิดเห็นการปฏิบัติงานต่อศูนย์ปราบปรามการลักลอบตัดไม้ทำลายป่า ทรัพยากรธรรมชาติและสิ่งแวดล้อม สำนักงานตำรวจแห่งชาติ (ศปทส.ตร.)

๖. กองบังคับการปราบปรามการกระทำความผิดเกี่ยวกับทรัพยากรธรรมชาติและสิ่งแวดล้อม ดำเนินการในส่วนที่เกี่ยวข้อง ตามข้อ ๑-๕

พลตำรวจเอก



(ศักดิ์ดา ชื่นภักดี)

ที่ปรึกษาพิเศษสำนักงานตำรวจแห่งชาติ/

ผู้อำนวยการศูนย์ปราบปรามการลักลอบตัดไม้ทำลายป่า ทรัพยากรธรรมชาติและสิ่งแวดล้อม

สำนักงานตำรวจแห่งชาติ

ผนวก ข : การรับแจ้งและรายงานเหตุ การส่งกำลังบำรุงการปฏิบัติด้านเทคโนโลยีสารสนเทศ และการประชาสัมพันธ์  
ประกอบ : คำสั่งสำนักงานตำรวจแห่งชาติ ที่ ๒๐๑ /๒๕๖๓ ลงวันที่ ๒๑ เมษายน ๒๕๖๓

### ๑. การรับแจ้งและรายงานเหตุ

๑.๑ เมื่อมีการรับแจ้ง หรือมีการจับกุมผู้กระทำความผิด หรือมีการออกหมายจับ ให้พนักงานสอบสวนบันทึกพฤติการณ์ในระบบเทคโนโลยีสารสนเทศสถานีตำรวจ (CRIMES) และศูนย์ตรวจสอบข้อมูลอาชญากรรม (POLICE DATA CENTER หรือ PDC) หากมีผู้กระทำความผิดที่เป็นรายใหญ่ รายสำคัญ หรือเป็นคดีที่ผู้กระทำความผิดเป็นผู้มีอิทธิพลหรือสนับสนุนให้ราษฎรกระทำความผิดหรือเป็นคดีที่ข้าราชการหรือพนักงานของรัฐร่วมกระทำความผิด ให้หัวหน้าสถานีรายงานเป็นลายลักษณ์อักษรให้ผู้อำนวยการศูนย์ฯ และรองผู้อำนวยการศูนย์ฯ ทราบโดยด่วนพร้อมผลการสอบสวนดำเนินคดีในชั้นต้นและปัญหาอุปสรรค (ถ้ามี) และให้แยกสำเนาส่งศูนย์ปราบปรามการลักลอบตัดไม้ทำลายป่า ทรัพยากรธรรมชาติและสิ่งแวดล้อม สำนักงานตำรวจแห่งชาติ เพื่อทราบโดยด่วน ตามแบบรายงานเหตุอุกฉกรรจ์และสะเทือนขวัญ และเหตุที่ต้องรายงานด่วน ตามระเบียบกรมตำรวจว่าด้วยเหตุอุกฉกรรจ์และสะเทือนขวัญ และเหตุที่ต้องรายงานด่วน (ฉบับที่ ๓) พ.ศ.๒๕๔๑ ข้อ ๑.๒.๑๑.๔ โดยอนุโลมและให้ผู้บังคับการหรือรักษาราชการแทน รวบรวมข้อมูลเพื่อการประสานการปฏิบัติในกลุ่มไลน์ (LINE) ศปทส.ตร. ให้ผู้อำนวยการศูนย์ฯ และรองผู้อำนวยการศูนย์ฯ ทราบทุกวัน

๑.๒ ให้พนักงานสอบสวนรายงานผลการสอบสวนคดีทรัพยากรธรรมชาติและสิ่งแวดล้อม ทุกคดีไปยัง ศูนย์ปราบปรามการลักลอบตัดไม้ทำลายป่า ทรัพยากรธรรมชาติและสิ่งแวดล้อม สำนักงานตำรวจแห่งชาติ ภายใน ๓ วัน นับแต่วันรับคำร้องทุกข์หรือกล่าวโทษ และให้รายงานความคืบหน้าผลคดีเป็นระยะพร้อมปัญหาอุปสรรค (ถ้ามี) จนกว่าคดีถึงที่สุด

๑.๓ ให้กองบัญชาการ/ตำรวจภูธรภาค รายงานสรุปผลการปฏิบัติประจำเดือน ไปยังศูนย์ปราบปรามการลักลอบตัดไม้ทำลายป่า ทรัพยากรธรรมชาติและสิ่งแวดล้อม สำนักงานตำรวจแห่งชาติ แล้วให้ส่วนอำนวยการศูนย์ฯ รายงานให้หัวหน้าศูนย์ปราบปรามการลักลอบตัดไม้ทำลายป่า ทรัพยากรธรรมชาติและสิ่งแวดล้อม สำนักงานตำรวจแห่งชาติ ต่อไป

### ๒. การส่งกำลังบำรุง

ให้ศูนย์ปราบปรามการลักลอบตัดไม้ทำลายป่า ทรัพยากรธรรมชาติและสิ่งแวดล้อม สำนักงานตำรวจแห่งชาติ ปฏิบัติหน้าที่เป็นฝ่ายควบคุมการปฏิบัติในกรณีที่จะต้องมีการประสานงานระหว่างหน่วยปฏิบัติต่างสังกัดกัน กรณีจำเป็นอาจขอรับการสนับสนุนเครื่องมือ อุปกรณ์ ยานพาหนะ และสถานที่ปฏิบัติงานกับหน่วยที่เกี่ยวข้องกับภารกิจตามแผนป้องกันปราบปรามการกระทำความผิดเกี่ยวกับทรัพยากรธรรมชาติและสิ่งแวดล้อม ในระดับกองบัญชาการ รวมถึงหน่วยงานต่าง ๆ ภายในสังกัดสำนักงานตำรวจแห่งชาติ โดยใช้งบประมาณปกติของหน่วย หรืออาจขอรับการสนับสนุนจากภาคเอกชน และองค์กรที่เกี่ยวข้องกับการป้องกันปราบปรามการกระทำความผิดเกี่ยวกับทรัพยากรธรรมชาติและสิ่งแวดล้อม เป็นต้น

### ๓. การปฏิบัติด้านเทคโนโลยีสารสนเทศและการประชาสัมพันธ์

๓.๑ ให้สำนักงานเทคโนโลยีสารสนเทศและการสื่อสาร รับผิดชอบวางแผนพัฒนาระบบฐานข้อมูลของศูนย์ปราบปรามการลักลอบตัดไม้ทำลายป่า ทรัพยากรธรรมชาติและสิ่งแวดล้อม สำนักงานตำรวจแห่งชาติ ในภาพรวมเกี่ยวกับการปราบปรามการลักลอบตัดไม้ทำลายป่า ทรัพยากรธรรมชาติและสิ่งแวดล้อม และจัดทำเว็บไซต์เพื่อรับแจ้งข้อมูลการกระทำความผิดกฎหมายข้างต้น

๓.๒ ให้กองสารนิเทศ สำนักงานตำรวจแห่งชาติ วางแผนและจัดทำการประชุมสัมมนาเกี่ยวกับการแจ้งข้อมูลข่าวสารของประชาชนทั่วไป กรณีที่พบเห็นหรือทราบข้อมูลเบาะแสการกระทำความผิดเกี่ยวกับทรัพยากรธรรมชาติและสิ่งแวดล้อม มาয়งศูนย์ปราบปรามการลักลอบตัดไม้ทำลายป่า ทรัพยากรธรรมชาติและสิ่งแวดล้อม สำนักงานตำรวจแห่งชาติ อย่างต่อเนื่อง โดยการใช้วิธีผ่านสื่อของ สำนักงานตำรวจแห่งชาติ ทุกรูปแบบ

พลตำรวจเอก

(ศักดิ์ดา ชื่นภักดี)

ที่ปรึกษาพิเศษสำนักงานตำรวจแห่งชาติ/

ผู้อำนวยการศูนย์ปราบปรามการลักลอบตัดไม้ทำลายป่า ทรัพยากรธรรมชาติและสิ่งแวดล้อม

สำนักงานตำรวจแห่งชาติ

ผนวก ด: งบประมาณ

ประกอบ : คำสั่งสำนักงานตำรวจแห่งชาติ ที่ ๒๐๑ /๒๕๖๓ ลงวันที่ ๒๑ เมษายน ๒๕๖๓

งบประมาณ

๑. งบประมาณปกติของหน่วยปฏิบัติหรืองบประมาณเพิ่มเติมจากสำนักงานตำรวจแห่งชาติ

๒. งบประมาณเพื่อสนับสนุนการปฏิบัติการปราบปรามการลักลอบตัดไม้ทำลายป่า ทรัพยากรธรรมชาติและสิ่งแวดล้อมของสำนักงานตำรวจแห่งชาติ ที่ได้รับการอุดหนุนจากกระทรวง ทรัพยากรธรรมชาติและสิ่งแวดล้อมรัฐบาลหรือหน่วยงานอื่นของรัฐ

๓. งบบริจาคจากภาคเอกชนอื่น ๆ (ถ้ามี)

การอนุมัติงบประมาณ ตามข้อ ๒ และ ๓ นอกเหนือจากงบประมาณปกติ ให้ผู้อำนวยการ ศูนย์ปราบปรามการลักลอบตัดไม้ทำลายป่า ทรัพยากรธรรมชาติและสิ่งแวดล้อมสำนักงานตำรวจแห่งชาติ (ผอ.ศปทส.ตร.) หรือรองผู้อำนวยการศูนย์ปราบปรามการลักลอบตัดไม้ทำลายป่า ทรัพยากรธรรมชาติและสิ่งแวดล้อม สำนักงานตำรวจแห่งชาติ (รอง ผอ.ศปทส.ตร.) ที่ผู้อำนวยการศูนย์ปราบปรามการลักลอบตัดไม้ทำลายป่า ทรัพยากรธรรมชาติและสิ่งแวดล้อม สำนักงานตำรวจแห่งชาติ (ผอ.ศปทส.ตร.) มอบหมายให้ ดำเนินการแทนผู้อำนวยการศูนย์ปราบปรามการลักลอบตัดไม้ทำลายป่า ทรัพยากรธรรมชาติและสิ่งแวดล้อม สำนักงานตำรวจแห่งชาติ (ผอ.ศปทส.ตร.) มีอำนาจสั่งการแทน ผู้บัญชาการตำรวจแห่งชาติ รวมทั้งมีอำนาจ ในการบริหารงบประมาณ พัสดุ และการเงิน ได้ตามระเบียบของทางราชการ

พลตำรวจเอก



(ศักดิ์ดา ชื่นภักดี)

ที่ปรึกษาพิเศษสำนักงานตำรวจแห่งชาติ/

ผู้อำนวยการศูนย์ปราบปรามการลักลอบตัดไม้ทำลายป่า ทรัพยากรธรรมชาติและสิ่งแวดล้อม  
สำนักงานตำรวจแห่งชาติ

ผนวก ต : ชุดปฏิบัติการ ศูนย์ปราบปรามการลักลอบตัดไม้ทำลายป่า ทรัพยากรธรรมชาติและสิ่งแวดล้อม  
สำนักงานตำรวจแห่งชาติ

ประกอบ : คำสั่งสำนักงานตำรวจแห่งชาติ ที่ ๒๐๑ /๒๕๖๓ ลงวันที่ ๒๑ เมษายน ๒๕๖๓

---

**ชุดปฏิบัติการที่ ๑ ประกอบด้วย**

- |                                                                                                                                                                                    |               |
|------------------------------------------------------------------------------------------------------------------------------------------------------------------------------------|---------------|
| (๑) พันตำรวจเอก วชิรินทร์ พูลสิทธิ์<br>รองผู้บังคับการปราบปรามการกระทำความผิด<br>เกี่ยวกับทรัพยากรธรรมชาติและสิ่งแวดล้อม                                                           | หัวหน้าชุด    |
| (๒) พันตำรวจเอก บัณฑิต สิงหประชา<br>ผู้กำกับการฝ่ายอำนวยการ ๓ กองบังคับการอำนวยการ<br>กองบัญชาการตำรวจสอบสวนกลาง                                                                   | รองหัวหน้าชุด |
| (๓) พันตำรวจโท โกวิท ผิวผ่อง<br>รองผู้กำกับการ (สอบสวน) สถานีตำรวจภูธรปะเหลียน จังหวัดตรัง                                                                                         | เจ้าหน้าที่   |
| (๔) พันตำรวจตรี ศิริรัฐกรณ์ ปัตตาเคศา<br>สารวัตร กองกำกับการสืบสวน ตำรวจภูธรจังหวัดตราด                                                                                            | เจ้าหน้าที่   |
| (๕) พันตำรวจตรี รัชพงษ์ หมั่นธรรม<br>สารวัตรฝ่ายอำนวยการ ๔ กองบังคับการอำนวยการ กองบัญชาการการศึกษา                                                                                | เจ้าหน้าที่   |
| (๖) ร้อยตำรวจเอก ทิพยรัตน์ ประยงค์หอม<br>รองสารวัตร กองกำกับการ ๓ กองบังคับการปราบปรามการกระทำความผิด<br>เกี่ยวกับทรัพยากรธรรมชาติและสิ่งแวดล้อม                                   | เจ้าหน้าที่   |
| (๗) ร้อยตำรวจเอก ไกรแก้ว ขวัญน้อม<br>รองสารวัตร กองกำกับการ ๓ กองบังคับการปราบปรามการกระทำความผิด<br>เกี่ยวกับทรัพยากรธรรมชาติและสิ่งแวดล้อม                                       | เจ้าหน้าที่   |
| (๘) ร้อยตำรวจเอก ปรุพท์ สุวรรณเทียบ<br>รองสารวัตร (สอบสวน) กองกำกับการ ๕ กองบังคับการปราบปรามการกระทำความผิด<br>เกี่ยวกับทรัพยากรธรรมชาติและสิ่งแวดล้อม                            | เจ้าหน้าที่   |
| (๙) ร้อยตำรวจเอก อเนก ธีัญผล<br>รองสารวัตรสืบสวน สถานีตำรวจภูธรไพศาลี จังหวัดนครสวรรค์                                                                                             | เจ้าหน้าที่   |
| (๑๐) ร้อยตำรวจโท นิกร ศรีขจร<br>รองสารวัตร (สายงานปฏิบัติการป้องกันปราบปราม) กองกำกับการ ๒<br>กองบังคับการปราบปรามการกระทำความผิดเกี่ยวกับทรัพยากรธรรมชาติและ<br>สิ่งแวดล้อม       | เจ้าหน้าที่   |
| (๑๑) ร้อยตำรวจโท ชูสกุล วงศ์วรรณ<br>ผู้บังคับหมวด กองกำกับการตำรวจตระเวนชายแดนที่ ๔๔<br>กองบังคับการตำรวจตระเวนชายแดนภาค ๔                                                         | เจ้าหน้าที่   |
| (๑๒) ร้อยตำรวจตรี ประวิทย์ รอดเพชร<br>รองสารวัตร (สายงานปฏิบัติการป้องกันปราบปราม) กองกำกับการ ๒<br>กองบังคับการปราบปรามการกระทำความผิดเกี่ยวกับ<br>ทรัพยากรธรรมชาติและสิ่งแวดล้อม | เจ้าหน้าที่   |

- (๑๓) ร้อยตำรวจตรี พงษ์ศักดิ์ ต่วงคำ เจ้าหน้าที่ย  
รองสารวัตร กองกำกับการ ๖ กองบังคับการปราบปรามการกระทำความผิด  
เกี่ยวกับพยานหลักฐานและสิ่งแวดล้อม
- (๑๔) ร้อยตำรวจตรี สุรนิศย์ วิเชียรศิริณกุล เจ้าหน้าที่ย  
รองสารวัตร (สายงานปฏิบัติการป้องกันปราบปราม) กองกำกับการ ๓  
กองบังคับการปราบปรามการกระทำความผิดเกี่ยวกับพยานหลักฐาน  
และสิ่งแวดล้อม
- (๑๕) ดาบตำรวจ ปัญญา ชะบา เจ้าหน้าที่ย  
ผู้บังคับหมู่ กองกำกับการ ๕ กองบังคับการปราบปรามการกระทำความผิด  
เกี่ยวกับพยานหลักฐานและสิ่งแวดล้อม
- (๑๖) ดาบตำรวจ ดวงเด่น ลาภจิตร เจ้าหน้าที่ย  
ผู้บังคับหมู่ กองกำกับการ ๓ กองบังคับการปราบปรามการกระทำความผิด  
เกี่ยวกับพยานหลักฐานและสิ่งแวดล้อม
- (๑๗) ดาบตำรวจ สิงหนตโร จอมวิวัฒน์ เจ้าหน้าที่ย  
ผู้บังคับหมู่ กองกำกับการ ๕ กองบังคับการปราบปรามการกระทำความผิด  
เกี่ยวกับพยานหลักฐานและสิ่งแวดล้อม
- (๑๘) ดาบตำรวจ มนต์ไพโร ชลรัตน์ เจ้าหน้าที่ย  
ผู้บังคับหมู่ สถานีตำรวจรถไฟหัวหิน กองกำกับการ ๓  
กองบังคับการตำรวจรถไฟ
- (๑๙) ดาบตำรวจ บัณธกรณ์ ตาละซอน เจ้าหน้าที่ย  
ผู้บังคับหมู่ กองกำกับการ ๓ กองบังคับการปราบปรามการกระทำความผิด  
เกี่ยวกับพยานหลักฐานและสิ่งแวดล้อม
- (๒๐) ดาบตำรวจ วัชรสิทธิ์ หงษา เจ้าหน้าที่ย  
ผู้บังคับหมู่ กองกำกับการ ๓ กองบังคับการปราบปรามการกระทำความผิด  
เกี่ยวกับพยานหลักฐานและสิ่งแวดล้อม
- (๒๑) สิบตำรวจโท พีรพงษ์ วิเชียรศิริณกุล เจ้าหน้าที่ย  
ผู้บังคับหมู่ กองกำกับการตำรวจตระเวนชายแดนที่ ๔๔  
กองบังคับการตำรวจตระเวนชายแดนภาค ๔

**ชุดปฏิบัติการที่ ๒ ประกอบด้วย**

- (๑) พลตำรวจตรี ปัญญา ปิ่นสุข หัวหน้าชุด  
รองผู้บัญชาการตำรวจสอบสวนกลาง
- (๒) พันตำรวจเอก อนรรฆ ประสงค์สุข รองหัวหน้าชุด  
ผู้กำกับการ ๒ กองบังคับการปราบปรามการกระทำความผิด  
เกี่ยวกับพยานหลักฐานและสิ่งแวดล้อม
- (๓) พันตำรวจเอก ชาญณรงค์ ขนาดนิดี รองหัวหน้าชุด  
ผู้กำกับการ กลุ่มงานสอบสวน กองบังคับการปราบปรามการกระทำความผิด  
เกี่ยวกับพยานหลักฐานและสิ่งแวดล้อม

- (๔) พันตำรวจโท พรเทพ ชุมแสง  
รองผู้กำกับการ ๑ กองบังคับการปราบปรามการกระทำความผิด  
เกี่ยวกับทรัพยากรธรรมชาติและสิ่งแวดล้อม  
เจ้าหน้าที่
- (๕) พันตำรวจโท ศิริเมศร์ เมธีธนวิจิตร  
รองผู้กำกับการ ๒ กองบังคับการปราบปรามการกระทำความผิด  
เกี่ยวกับทรัพยากรธรรมชาติและสิ่งแวดล้อม  
เจ้าหน้าที่
- (๖) พันตำรวจโท เอกศิษฐ์ โตอติเทพย์  
รองผู้กำกับการ (สอบสวน) กองกำกับการ ๒ กองบังคับการปราบปราม  
การกระทำความผิดเกี่ยวกับทรัพยากรธรรมชาติและสิ่งแวดล้อม  
เจ้าหน้าที่
- (๗) พันตำรวจโท วันพิชิต วัฒนศักดิ์มณฑา  
รองผู้กำกับการ กองบังคับการปราบปรามการกระทำความผิด  
เกี่ยวกับทรัพยากรธรรมชาติและสิ่งแวดล้อม  
เจ้าหน้าที่
- (๘) พันตำรวจโท ปวรณ์ ดาลจาวีล  
สารวัตร กองกำกับการ ๒ กองบังคับการปราบปรามการกระทำความผิด  
เกี่ยวกับทรัพยากรธรรมชาติและสิ่งแวดล้อม  
เจ้าหน้าที่
- (๙) พันตำรวจโท สุข สุขไพบูลย์  
สารวัตร (สอบสวน) กองกำกับ ๓ กองบังคับการปราบปรามการกระทำความผิด  
เกี่ยวกับทรัพยากรธรรมชาติและสิ่งแวดล้อม  
เจ้าหน้าที่
- (๑๐) พันตำรวจโท ยศวัฒน์ เอกกุล  
สารวัตร กองกำกับการ ๔ กองบังคับการปราบปรามการกระทำความผิด  
เกี่ยวกับทรัพยากรธรรมชาติและสิ่งแวดล้อม  
เจ้าหน้าที่
- (๑๑) พันตำรวจโท นริศ สิริवंต์  
สารวัตร (สอบสวน) กองกำกับ ๔ กองบังคับการปราบปรามการกระทำความผิด  
เกี่ยวกับทรัพยากรธรรมชาติและสิ่งแวดล้อม  
เจ้าหน้าที่
- (๑๒) พันตำรวจตรี สุเอก ญาณวัฒนา  
สารวัตร กองกำกับการ ๒ กองบังคับการตำรวจสันติบาล ๓  
เจ้าหน้าที่
- (๑๓) ร้อยตำรวจเอกหญิง ภัษชกร เลิศวิสัย  
นายเวร (สบ๑) ผู้บังคับการปราบปรามการกระทำความผิด  
เกี่ยวกับทรัพยากรธรรมชาติและสิ่งแวดล้อม  
เจ้าหน้าที่
- (๑๔) ร้อยตำรวจเอกหญิง พัชรภรณ์ ส่องศรี  
รองสารวัตร (สอบสวน) กองกำกับการ ๑ กองบังคับการปราบปรามการกระทำความผิด  
เกี่ยวกับทรัพยากรธรรมชาติและสิ่งแวดล้อม  
เจ้าหน้าที่
- (๑๕) ร้อยตำรวจเอกหญิง กนกพรรณ โพธิ์ศรี  
รองสารวัตร (สอบสวน) กองกำกับการ ๓  
กองบังคับการปราบปรามการกระทำความผิด  
เกี่ยวกับทรัพยากรธรรมชาติและสิ่งแวดล้อม  
เจ้าหน้าที่
- (๑๖) ร้อยตำรวจโท ศิววงศ์ ผลกมลวิทย์  
รองสารวัตรป้องกันปราบปราม สถานีตำรวจนครบาลสำราญราษฎร์  
เจ้าหน้าที่
- (๑๗) สิบตำรวจเอก นฤณณ ถิ่นวงษ์เนอ  
ผู้บังคับหมู่ ฝ่ายอำนวยการ กองบังคับการตำรวจน้ำ  
เจ้าหน้าที่

(๑๘) สิบตำรวจโท เอกพจน์ ศรีมาพงษ์  
ผู้บังคับหมู่ (ทำหน้าที่ปฏิบัติภารกิจป้องกันปราบปราม)  
สถานีตำรวจนครบาลสำราญราษฎร์  
เจ้าหน้าที่

**ชุดปฏิบัติการที่ ๓ ประกอบด้วย**

(๑) พันตำรวจเอก สุเมธ เมฆขจร  
รองผู้บังคับการอำนวยการ กองบัญชาการตำรวจสันติบาล  
หัวหน้าชุด

(๒) พันตำรวจเอก โชติวิวัฒน์ เหลืองวิลัย  
รองผู้บังคับการตำรวจภูธรจังหวัดนนทบุรี  
รองหัวหน้าชุด

(๓) พันตำรวจเอก เทพพิทักษ์ แสงกล้า  
ผู้กำกับการ สถานีตำรวจภูธรเมืองศรีสะเกษ จังหวัดศรีสะเกษ  
เจ้าหน้าที่

(๔) พันตำรวจเอกหญิง ดุชนิธิ์ ตรีสมิทธิ์  
ผู้กำกับการฝ่ายอำนวยการ กองบังคับการตำรวจสันติบาล ๒  
เจ้าหน้าที่

(๕) พันตำรวจเอก เอกนิรุจน์ วันสิริภักดิ์  
ผู้กำกับการ สถานีตำรวจภูธรคูคต จังหวัดปทุมธานี  
เจ้าหน้าที่

(๖) พันตำรวจโท พนม เชื้อทอง  
รองผู้กำกับการ (สอบสวน) สถานีตำรวจนครบาลพญาไท  
กองบังคับการตำรวจนครบาล ๑  
เจ้าหน้าที่

(๗) พันตำรวจโท สมศักดิ์ แก้วแสน  
รองผู้กำกับการ (สอบสวน) สถานีตำรวจภูธรทุ่งสง จังหวัดนครศรีธรรมราช  
เจ้าหน้าที่

(๘) พันตำรวจโท ธนพลภรณ์ ชัยเพชรโยธิน  
รองผู้กำกับการ ๒ กองบังคับการปราบปรามการกระทำความผิด  
เกี่ยวกับการคุ้มครองผู้บริโภค  
เจ้าหน้าที่

(๙) พันตำรวจโท ประภาส ศรีสังข์จร  
รองผู้กำกับการ กองกำกับการปฏิบัติการพิเศษ  
กองบังคับการสืบสวนสอบสวน ตำรวจภูธรภาค ๘  
เจ้าหน้าที่

(๑๐) พันตำรวจโท จักรพันธ์ คงแก้ว  
สารวัตรใหญ่ สถานีตำรวจภูธรการะเกด จังหวัดนครศรีธรรมราช  
เจ้าหน้าที่

(๑๑) พันตำรวจโท นิเวศน์ นิลวดี  
สารวัตร (สอบสวน) สถานีตำรวจภูธรเมืองนนทบุรี จังหวัดนนทบุรี  
เจ้าหน้าที่

(๑๒) พันตำรวจโทหญิง นภาพรณี ศิริโกคา  
สารวัตร (สอบสวน) สถานีตำรวจภูธรทุ่งสง จังหวัดนครศรีธรรมราช  
เจ้าหน้าที่

(๑๓) พันตำรวจตรี อานนท์ อุดมประชาภิรักษ์  
ผู้บังคับกองร้อย (สบ ๒) ฝ่ายปกครองและการฝึก  
ศูนย์ฝึกอบรมตำรวจภูธรภาค ๘  
เจ้าหน้าที่

(๑๔) พันตำรวจตรี ฐธณ ปานรอด  
สารวัตร (สอบสวน) สถานีตำรวจภูธรเกาะพะงัน จังหวัดสุราษฎร์ธานี  
เจ้าหน้าที่









- |                                                                                                                                                                   |             |
|-------------------------------------------------------------------------------------------------------------------------------------------------------------------|-------------|
| (๘) ร้อยตำรวจโท รังสรรค์ เขียมสมจิตร<br>รองสารวัตร (หน่วยปฏิบัติการพิเศษ) ตำรวจภูธรจังหวัดนครสวรรค์                                                               | เจ้าหน้าที่ |
| (๙) ร้อยตำรวจโท ชูติธร กมลบุตร<br>รองสารวัตร ฝ่ายอำนวยการ ๕ กองบังคับการอำนวยการ<br>กองบัญชาการศึกษา                                                              | เจ้าหน้าที่ |
| (๑๐) ร้อยตำรวจตรี ณัฐศักดิ์ ภูพลทรัพย์<br>ช่างไฟฟ้าสื่อสาร (สบ๑) กลุ่มงานพัฒนาเทคโนโลยีและบริหารความถี่<br>กองตำรวจสื่อสาร สำนักงานเทคโนโลยีสารสนเทศและการสื่อสาร | เจ้าหน้าที่ |
| (๑๑) ดาบตำรวจ ภิรมย์ ศรีรักษ์<br>ผู้บังคับหมู่ กองกำกับการสืบสวน ตำรวจภูธรจังหวัดกำแพงเพชร                                                                        | เจ้าหน้าที่ |
| (๑๒) ดาบตำรวจ บัญชา จันทร์สามเรือน<br>ผู้บังคับหมู่ (ทำหน้าที่สืบสวน) สถานีตำรวจภูธรเมืองกำแพงเพชร<br>จังหวัดกำแพงเพชร                                            | เจ้าหน้าที่ |
| (๑๓) ดาบตำรวจ สมควร กาบแก้ว<br>ผู้บังคับหมู่ (ทำหน้าที่ปฏิบัติการป้องกันปราบปราม)<br>สถานีตำรวจภูธรเมืองนครปฐมจังหวัดนครปฐม                                       | เจ้าหน้าที่ |
| (๑๔) ดาบตำรวจหญิง สุชานันท์ วงส์วาท<br>ผู้บังคับหมู่ สถานีตำรวจรถไฟศาลาอาสน์ กองกำกับการ ๒<br>กองบังคับการตำรวจรถไฟ                                               | เจ้าหน้าที่ |
| (๑๕) สิบตำรวจเอก พฤทธิ จงภักดิ์นิชพันธ์<br>ผู้บังคับหมู่ (ทำหน้าที่สืบสวน) กองกำกับการสืบสวน ๒<br>กองบังคับการสืบสวนสอบสวน ตำรวจภูธรภาค ๒                         | เจ้าหน้าที่ |
| (๑๖) สิบตำรวจโท ทศพล ถนนอมสิงหะ<br>ผู้บังคับหมู่ (ทำหน้าที่ปฏิบัติการป้องกันปราบปราม)<br>สถานีตำรวจภูธรเขาค้อจังหวัดเพชรบูรณ์                                     | เจ้าหน้าที่ |
| (๑๗) สิบตำรวจตรี ชนายุทธ ประภาศรีภักวิน<br>ผู้บังคับหมู่ กองร้อยที่ ๒ กองกำกับการควบคุมฝูงชน ๑<br>กองบังคับการและอารักขาและควบคุมฝูงชน                            | เจ้าหน้าที่ |

พลตำรวจเอก



(ศักดิ์ดา ชื่นภักดี)

ที่ปรึกษาพิเศษสำนักงานตำรวจแห่งชาติ/

ผู้อำนวยการศูนย์ปราบปรามการลักลอบตัดไม้ทำลายป่า ทรัพยากรธรรมชาติและสิ่งแวดล้อม  
สำนักงานตำรวจแห่งชาติ

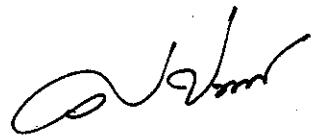
ผนวก ถ: ขอบเขตอำนาจหน้าที่

ประกอบ : คำสั่งสำนักงานตำรวจแห่งชาติ ที่ ๒๐๑ /๒๕๖๓ ลงวันที่ ๒๑ เมษายน ๒๕๖๓

ศูนย์ปราบปรามการลักลอบตัดไม้ทำลายป่า ทรัพยากรธรรมชาติและสิ่งแวดล้อมสำนักงานตำรวจแห่งชาติ (ศปทส.ตร.)มีอำนาจหน้าที่ ดังนี้

๑. ปราบปรามการตัดไม้ทำลายป่า
๒. ปราบปรามการบุกรุกป่าและที่สาธารณะ
๓. ปราบปรามการค้าสัตว์ป่าและพันธุ์พืชหวงห้าม
๔. ปราบปรามการทำลายทรัพยากรธรรมชาติและสิ่งแวดล้อม
๕. ปราบปรามการค้างาช้างที่ผิดกฎหมาย
๖. ปฏิบัติงานและสนับสนุนการปฏิบัติงานในรูปแบบการบูรณาการร่วมกับหน่วยงานทั้งภายในและภายนอก
๗. ปฏิบัติหน้าที่อื่นใดตามที่ผู้บัญชาการตำรวจแห่งชาติมอบหมาย

พลตำรวจเอก



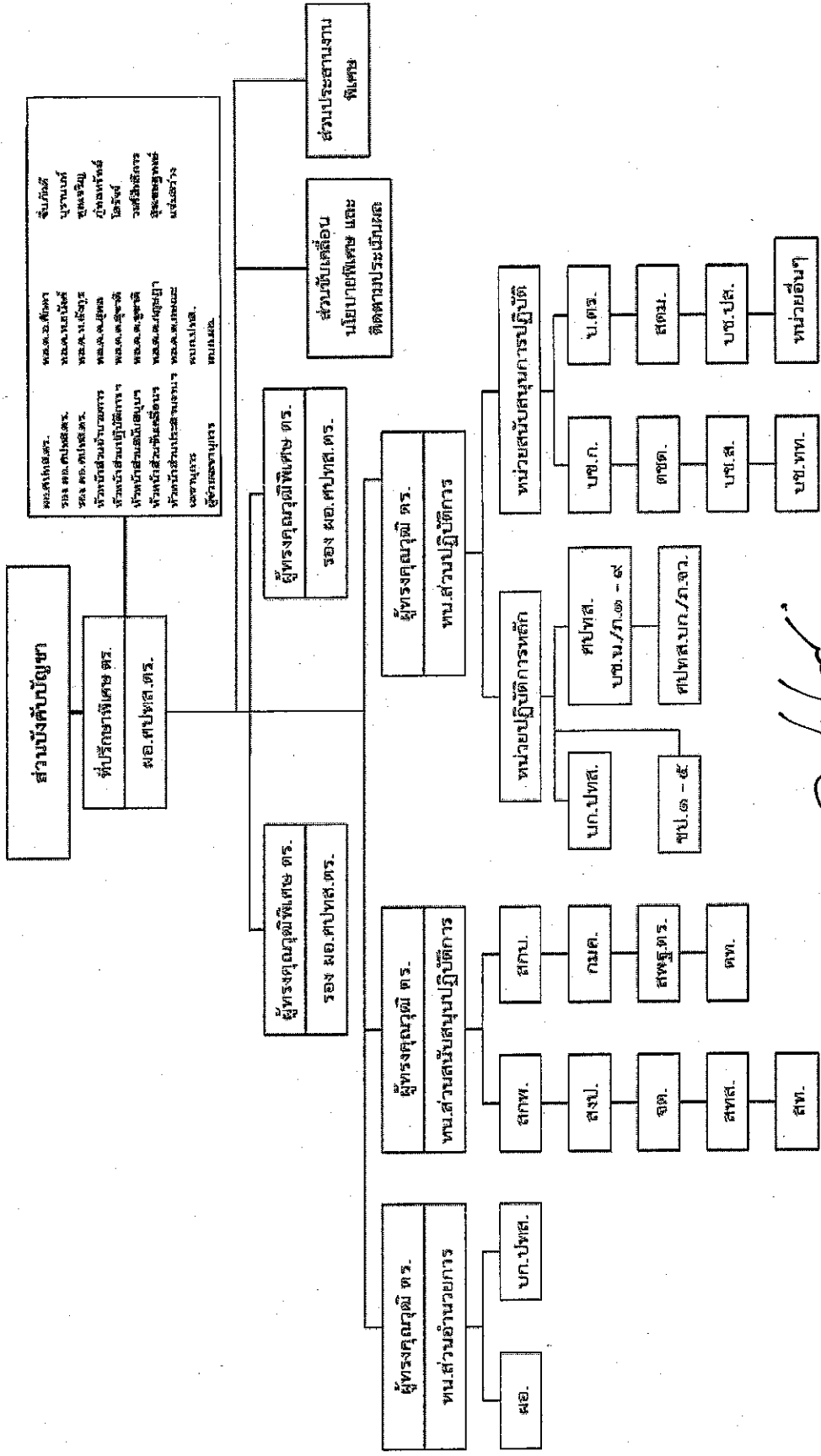
(ศักดิ์ดา ชื่นภักดี)

ที่ปรึกษาพิเศษสำนักงานตำรวจแห่งชาติ/

ผู้อำนวยการศูนย์ปราบปรามการลักลอบตัดไม้ทำลายป่า ทรัพยากรธรรมชาติและสิ่งแวดล้อม

สำนักงานตำรวจแห่งชาติ

ผนวก ท: โครงสร้างศูนย์ปราบปรามการลักลอบตัดไม้ทำลายป่า ทรพยากรธรรมชาติและสิ่งแวดล้อม สำนักงานตำรวจแห่งชาติ (ศปทส.ตร.)  
 ประกอบ: คำสั่งสำนักงานตำรวจแห่งชาติ ที่ ๒๐๑ /๒๕๖๓ ลงวันที่ ๒๑ เมษายน ๒๕๖๓



พลตำรวจเอก

(ศักดิ์ดา ชื่นภักดี)

ที่ปรึกษาพิเศษสำนักงานตำรวจแห่งชาติ/  
 ผู้อำนวยการศูนย์ปราบปรามการลักลอบตัดไม้ทำลายป่า  
 ทรพยากรธรรมชาติและสิ่งแวดล้อม สำนักงานตำรวจแห่งชาติ