



คำสั่งสำนักงานตำรวจแห่งชาติ

ที่ ๒ / ๒๕๖๓

เรื่อง จัดตั้งศูนย์ป้องกันปราบปรามการลักลอบเล่นการพนันแข่งม้า

สำนักงานตำรวจแห่งชาติ (ศปพม.ตร.)

ตามคำสั่ง สำนักงานตำรวจแห่งชาติ ที่ ๔๐๕/๒๕๖๒ ลงวันที่ ๕ กรกฎาคม ๒๕๖๒ แต่งตั้งชุดปฏิบัติการศูนย์ป้องกันปราบปรามการลักลอบเล่นการพนันแข่งม้า สำนักงานตำรวจแห่งชาติ นั้น เพื่อให้การป้องกันปราบปรามการลักลอบเล่นการพนันแข่งม้า โดยไม่ได้รับอนุญาต มีประสิทธิภาพยิ่งขึ้น จำเป็นต้องมีการปรับเปลี่ยนกำลังพลเพื่อให้เกิดความเหมาะสมกับภารกิจที่ได้รับมอบหมาย ดังนั้น จึงให้ยกเลิกคำสั่งสำนักงานตำรวจแห่งชาติ ที่ ๔๐๕/๒๕๖๒ ลงวันที่ ๕ กรกฎาคม ๒๕๖๒ และให้จัดตั้ง “ศูนย์ป้องกันปราบปรามการลักลอบเล่นการพนันแข่งม้า สำนักงานตำรวจแห่งชาติ (ศปพม.ตร.)” ขึ้นใหม่ โดยมีรายละเอียดดังนี้

๑. ภารกิจ

เป็นศูนย์อำนวยการ สั่งการ บริหารเหตุการณ์ของผู้บังคับบัญชาในภารกิจด้านการป้องกันปราบปรามการลักลอบเล่นการพนันแข่งม้า การประสานงาน การประเมินสถานการณ์ และให้ข้อเสนอแนะแนวทางมาตรการแก่ผู้บังคับบัญชาในการวินิจฉัย สั่งการ และหรือช่วยเหลือผู้บังคับบัญชาในการสั่งการ รวมทั้งประสานการปฏิบัติกับหน่วยงานที่เกี่ยวข้องในการสนับสนุนให้ความช่วยเหลือด้านต่าง ๆ ที่เกี่ยวกับภารกิจด้านการป้องกันปราบปรามการลักลอบเล่นการพนันแข่งม้าในสนามม้า

๒. การจัด และการปฏิบัติ

๒.๑ ส่วนบังคับบัญชา (ผนวก ก )

๒.๒ ส่วนอำนวยการ (ผนวก ข )

๒.๓ ส่วนปฏิบัติการ (ผนวก ค )

๒.๔ ที่ตั้งศูนย์ป้องกันปราบปรามการลักลอบเล่นการพนันแข่งม้า สำนักงานตำรวจแห่งชาติ

(ศปพม.ตร.) (ผนวก ง )

๒.๕ ผังโครงสร้างศูนย์ป้องกันปราบปรามการลักลอบเล่นการพนันแข่งม้า สำนักงานตำรวจแห่งชาติ  
(ศปพม.ตร.) (ผนวก จ )

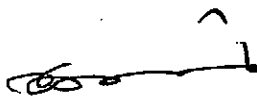
๓. ให้ข้าราชการตำรวจตามข้อ ๒ เข้าไปปฏิบัติหน้าที่ราชการในสนามม้าทุกแห่ง  
ได้ตามอำนาจหน้าที่ ทั้งนี้ ให้ปฏิบัติหน้าที่ด้วยความซื่อสัตย์ สุจริต ถือปฏิบัติตามกฎหมาย ระเบียบ และคำสั่งต่าง ๆ  
ที่เกี่ยวข้องโดยเคร่งครัด และห้ามเข้าไปเกี่ยวข้องหรือใช้อำนาจหน้าที่แสวงหาผลประโยชน์โดยมิชอบ  
อย่างเด็ดขาด โดยให้ประสานการปฏิบัติกับเจ้าของ/ผู้จัด/ผู้ครอบครองดูแลสถานที่จัดการแข่งม้า  
อย่างใกล้ชิด

๔. หากมีคำสั่งแต่งตั้งข้าราชการตำรวจที่มีรายชื่อตามคำสั่งนี้ รายใดได้รับการแต่งตั้ง  
เปลี่ยนแปลงตำแหน่งหน้าที่ราชการ ให้คงอยู่ปฏิบัติราชการอยู่ในศูนย์ป้องกันปราบปรามการลักลอบเล่น  
การพนันแข่งม้า สำนักงานตำรวจแห่งชาติ ตามที่ได้รับมอบหมายจนกว่าจะมีคำสั่งเปลี่ยนแปลง

ทั้งนี้ ตั้งแต่บัดนี้เป็นต้นไป

สั่ง ณ วันที่ ๗ มกราคม พ.ศ.๒๕๖๓

พลตำรวจเอก



( จักรทิพย์ ชัยจินดา )

ผู้บัญชาการตำรวจแห่งชาติ

ผนวก ก : ส่วนบังคับบัญชา

ประกอบ : คำสั่งสำนักงานตำรวจแห่งชาติ ที่ ๒ /๒๕๖๓ ลงวันที่ ๓ มกราคม ๒๕๖๓

---

ส่วนบังคับบัญชาศูนย์ป้องกันปราบปรามการลักลอบเล่นการพนันแข่งม้า

๑. คณะกรรมการอำนวยการ

- ๑.๑ พลตำรวจโท ศตวรรษ หิรัญบุรณะ เป็น ผู้อำนวยการ  
ประจำ (สบ ๙) สำนักงานตำรวจแห่งชาติ
- ๑.๒ พลตำรวจโท ภัคพงษ์ พงศ์เกตรา เป็น รองผู้อำนวยการ  
ผู้บัญชาการตำรวจนครบาล
- ๑.๓ พลตำรวจโท กิตติรัฐ พันธุ์เพชร เป็น รองผู้อำนวยการ  
ผู้บัญชาการ ประจำสำนักงานผู้บัญชาการตำรวจแห่งชาติ  
(ทำหน้าที่ที่ปรึกษาสถาบันวิชาการป้องกันประเทศกองบัญชาการกองทัพไทย)
- ๑.๔ พลตำรวจโท กรไชย คล้ายคลึง เป็น รองผู้อำนวยการ  
จเรตำรวจ (สบ ๘)
- ๑.๕ ผู้บังคับการสืบสวนสอบสวน เป็น ผู้ช่วยผู้อำนวยการ  
ตำรวจภูธรภาค ๒

๒. อำนาจหน้าที่

๒.๑ กำหนดนโยบาย แนวทาง แผนงาน มาตรการ อำนวยการ กำกับดูแลการขับเคลื่อน  
ศูนย์ป้องกันปราบปรามการลักลอบเล่นการพนันแข่งม้า สำนักงานตำรวจแห่งชาติ

๒.๒ สืบสวน ปราบปราม จับกุม การลักลอบเล่นการพนันแข่งม้าในสนามม้าโดยไม่ได้รับอนุญาต  
และการกระทำความผิดอื่นที่ตรวจพบ

๒.๓ ให้ผู้อำนวยการศูนย์ป้องกันปราบปรามการลักลอบเล่นการพนันแข่งม้า สำนักงานตำรวจ  
แห่งชาติ สามารถแต่งตั้งข้าราชการตำรวจมาร่วมปฏิบัติงานในศูนย์ป้องกันปราบปรามการลักลอบ  
เล่นการพนันแข่งม้า สำนักงานตำรวจแห่งชาติ หรือส่งสนธิกำลังให้ข้าราชการตำรวจในหน่วยงานต่าง ๆ เข้าไป  
ปฏิบัติหน้าที่ราชการในสนามม้า ตามที่ได้รับมอบหมาย

ตรวจแล้วถูกต้อง

พลตำรวจโท

( ศตวรรษ หิรัญบุรณะ )

ประจำ (สบ ๙) สำนักงานตำรวจแห่งชาติ

ผนวก ข : ส่วนอำนวยการ

ประกอบ : คำสั่งสำนักงานตำรวจแห่งชาติ ที่ ๒ /๒๕๖๓ ลงวันที่ ๓ มกราคม ๒๕๖๓

---

๑. ส่วนอำนวยการ ประกอบด้วย

- |      |  |                       |
|------|--|-----------------------|
| ๑.๑  | พลตำรวจตรี พงศ์อนันต์ คล้ายคลึง<br>ผู้บังคับการสืบสวนสอบสวน ตำรวจภูธรภาค ๗   | เป็น หัวหน้า          |
| ๑.๒  | รองผู้บังคับการกองแผนงานอาชญากรรม<br>(ที่ได้รับมอบหมาย)  | เป็น เจ้าหน้าที่      |
| ๑.๓  | พันตำรวจเอก ศุภศักดิ์ โปเรียนนท์<br>ผู้กำกับการสืบสวน ๔ กองบังคับการสืบสวนสอบสวน ตำรวจภูธรภาค ๗  | เป็น เจ้าหน้าที่      |
| ๑.๔  | พันตำรวจเอก สุทธิพันธ์ คงเข้มดี<br>ผู้กำกับการสืบสวน ตำรวจภูธรจังหวัดนครสวรรค์   | เป็น เจ้าหน้าที่      |
| ๑.๕  | พันตำรวจโท สิทธิพันธ์ สิทธิกำจร<br>รองผู้กำกับการปฏิบัติการพิเศษ กองบังคับการสืบสวนสอบสวน ตำรวจภูธรภาค ๑   | เป็น เจ้าหน้าที่      |
| ๑.๖  | พันตำรวจโท สัมพันธ์ ทิมเจริญ<br>รองผู้กำกับการสืบสวน สถานีตำรวจภูธรคูคต จังหวัดปทุมธานี  | เป็น เจ้าหน้าที่      |
| ๑.๗  | พันตำรวจโท ธีรนนท์ แมนมงคล<br>สารวัตรกองกำกับการ ๑ กองบังคับการสืบสวนสอบสวน ตำรวจภูธรภาค ๑   | เป็น เจ้าหน้าที่      |
| ๑.๘  | ร้อยตำรวจเอก ณัฐพล สุขผล<br>รองสารวัตร กองกำกับการสืบสวนสอบสวน ตำรวจภูธรจังหวัดสมุทรปราการ   | เป็น เจ้าหน้าที่      |
| ๑.๙  | สิบตำรวจเอก ศิริพงษ์ เจริญศิลป์<br>ผู้บังคับหมู่ กองกำกับการ ๓ กองบังคับการปราบปรามการกระทำความผิดเกี่ยวกับ<br>ทรัพยากรธรรมชาติและสิ่งแวดล้อม      | เป็น เจ้าหน้าที่      |
| ๑.๑๐ | สิบตำรวจโท กฤษฎา ภูมาลี<br>ผู้บังคับหมู่ (ทำหน้าที่สืบสวน) สถานีตำรวจภูธรโพธิ์แก้ว จังหวัดนครปฐม   | เป็น เจ้าหน้าที่      |
| ๑.๑๑ | พันตำรวจโท กฤษ เสนีย์วงศ์ ณ ออยุธยา<br>รองผู้กำกับการ (สอบสวน) กองกำกับการ ๓ กองบังคับการปราบปราม<br>การกระทำความผิดเกี่ยวกับอาชญากรรมทางเทคโนโลยี | เป็น เลขานุการ        |
| ๑.๑๒ | ร้อยตำรวจเอกหญิง พิษญากร มากมาย<br>รองสารวัตรฝ่ายตรวจคนเข้าเมืองขาออก ด้านตรวจคนเข้าเมือง<br>ท่าอากาศยานสุวรรณภูมิ กองบังคับการตรวจคนเข้าเมือง ๒   | เป็น ผู้ช่วยเลขานุการ |

## ๒. อำนาจหน้าที่

๒.๑ ควบคุม กำกับ ดูแล ขับเคลื่อนและดำเนินการในงานที่ได้รับมอบหมายจากส่วนบังคับบัญชา เกี่ยวกับการป้องกันปราบปรามการลักลอบเล่นการพนันแข่งม้า เพื่อให้เกิดผลการปฏิบัติอย่างเป็นรูปธรรม

๒.๒ ดำเนินการด้านธุรการ กำลังพล งบประมาณ การเงิน และการส่งกำลังบำรุง เพื่อสนับสนุน การปฏิบัติตามนโยบายของส่วนบังคับบัญชา และชุดปฏิบัติการ รวมทั้งดำเนินการอื่น ๆ ที่เกี่ยวข้อง หรือได้รับมอบหมาย

๒.๓ สรุปผลการปฏิบัติของหน่วยงานที่เกี่ยวข้องกับการป้องกันปราบปรามการลักลอบ เล่นการพนันแข่งม้า เสนอต่อส่วนบังคับบัญชา

ตรวจแล้วถูกต้อง .

พลตำรวจโท

( ศตวรรษ หิรัญบุรณะ )

ประจำ (สบ ๙) สำนักงานตำรวจแห่งชาติ

ผนวก ค : ส่วนปฏิบัติการ

ประกอบ : คำสั่งสำนักงานตำรวจแห่งชาติ ที่ ๒ /๒๕๖๓ ลงวันที่ ๓ มกราคม ๒๕๖๓

---

การจัดส่วนปฏิบัติการ ให้มีชุดปฏิบัติการ ศูนย์ป้องกันปราบปรามการลักลอบเล่นการพนันแข่งม้า สำนักงานตำรวจแห่งชาติ (ขป.ศปพม.ตร.) ประกอบด้วย

ชุดปฏิบัติการที่ ๑

- |   |             |
|---|-------------|
| ๑.๑ พลตำรวจตรี อิทธิพล อัจฉริยะประดิษฐ์<br>รองผู้บัญชาการตำรวจนครบาล  | หัวหน้า     |
| ๑.๒ พันตำรวจเอก นิรันดาท ฉินประสิทธิ์ชัย<br>ประจำ (สบ ๕) สำนักงานเลขาธิการตำรวจแห่งชาติ                                       | รองหัวหน้า  |
| ๑.๓ พันตำรวจโท กัลป์ กลิ่นศรี<br>รองผู้กำกับการสืบสวนสอบสวน ๔ กองบังคับการสืบสวนสอบสวน กองบัญชาการตำรวจนครบาล                 | รองหัวหน้า  |
| ๑.๔ ร้อยตำรวจเอก มนตรี พุ่มแย้ม<br>รองสารวัตร กองกำกับการสืบสวนสอบสวน ๓ กองบังคับการสืบสวนสอบสวน<br>กองบัญชาการตำรวจนครบาล    | เจ้าหน้าที่ |
| ๑.๕ ร้อยตำรวจเอก วรพล ตั้งงามสกุล<br>สารวัตร(สอบสวน) สถานีตำรวจนครบาลดินแดง   | เจ้าหน้าที่ |
| ๑.๖ ร้อยตำรวจเอก โสภณ ละเอียด<br>รองสารวัตร กองกำกับการสืบสวนสอบสวน ๒ กองบังคับการสืบสวนสอบสวน<br>กองบัญชาการตำรวจนครบาล      | เจ้าหน้าที่ |
| ๑.๗ ร้อยตำรวจเอก สุรียา จันวันดี<br>รองสารวัตร กองกำกับการสืบสวนสอบสวน ๒ กองบังคับการสืบสวนสอบสวน<br>กองบัญชาการตำรวจนครบาล   | เจ้าหน้าที่ |
| ๑.๘ ดาบตำรวจ จารุจ แยมศรวล<br>ผู้บังคับหมู่ กองกำกับการสืบสวนสอบสวน ๓ กองบังคับการสืบสวนสอบสวน<br>กองบัญชาการตำรวจนครบาล      | เจ้าหน้าที่ |
| ๑.๙ ร้อยตำรวจตรี นพนันท์ สุขเกษม<br>รองสารวัตร กองกำกับการสืบสวนสอบสวน ๒<br>กองบังคับการสืบสวนสอบสวน กองบัญชาการตำรวจนครบาล   | เจ้าหน้าที่ |
| ๑.๑๐ จำสืบทำรวจ อาทิตย์ วรามิตร<br>ผู้บังคับหมู่ กองกำกับการสืบสวนสอบสวน ๓ กองบังคับการสืบสวนสอบสวน<br>กองบัญชาการตำรวจนครบาล | เจ้าหน้าที่ |



- ๒.๑๓ สิบตำรวจตรี คณาวิศว์ พุฒิชรฐิติภัทร์  
ผู้บังคับหมู่ กองร้อยที่ ๒ กองกำกับการควบคุมฝูงชน ๒  
กองบังคับการอารักขาและควบคุมฝูงชน กองบัญชาการตำรวจนครบาล

เจ้าหน้าที่

#### ชุดปฏิบัติการที่ ๓

- ๓.๑ พันตำรวจเอก นพรัตน์ สีนมา  
รองผู้บังคับการตำรวจนครบาล ๓
- ๓.๒ พันตำรวจเอก จักรเพชร เพชรพลอยนิล  
รองผู้บังคับการตำรวจนครบาล ๔
- ๓.๓ พันตำรวจเอก ถนัด นัถธรรม  
ผู้กำกับการสืบสวน กองบังคับการตำรวจนครบาล ๓
- ๓.๔ พันตำรวจโท ประเสริฐ รัตนรุ่งโรจน์  
รองผู้กำกับการสถานีตำรวจนครบาลประชาสำราญ
- ๓.๕ พันตำรวจตรี โกศล ยมศรีเคน  
สารวัตร กองกำกับการสืบสวนสอบสวน กองบังคับการตำรวจนครบาล ๔
- ๓.๖ ร้อยตำรวจเอก คม รอดเภา  
รองสารวัตร กองกำกับการสืบสวนสอบสวน กองบังคับการตำรวจนครบาล ๓
- ๓.๗ ดาบตำรวจ เอกวิษฐ์ วชิรทรงสถิตยา  
ผู้บังคับหมู่ กองกำกับการสืบสวนสอบสวน กองบังคับการตำรวจนครบาล ๓
- ๓.๘ ดาบตำรวจ จำนง พลหลวง  
ผู้บังคับหมู่ (ทำหน้าที่สืบสวน) สถานีตำรวจนครบาลเตาปูน
- ๓.๙ ดาบตำรวจ สมโภช อินตะวงศ์  
ผู้บังคับหมู่ งานสายตรวจ ๑ กองกำกับการสายตรวจ  
กองบังคับการสายตรวจและปฏิบัติการพิเศษ
- ๓.๑๐ สิบตำรวจโท ทรงวุฒิ เหลือเอก  
ผู้บังคับหมู่ กองกำกับการสืบสวนสอบสวน กองบังคับการตำรวจนครบาล ๓

หัวหน้า

รองหัวหน้า

รองหัวหน้า

เจ้าหน้าที่

เจ้าหน้าที่

เจ้าหน้าที่

เจ้าหน้าที่

เจ้าหน้าที่

เจ้าหน้าที่

เจ้าหน้าที่

#### ชุดปฏิบัติการที่ ๔

- ๔.๑ พลตำรวจตรี ไพศาล ลือสมบูรณ์  
รองผู้บัญชาการตำรวจนครบาล
- ๔.๒ พันตำรวจเอก ไสภณ สารพัฒน์  
รองผู้บังคับการตำรวจนครบาล ๕ กองบัญชาการตำรวจนครบาล
- ๔.๓ พันตำรวจเอก นพศิลป์ พูลสวัสดิ์  
รองผู้บังคับการสืบสวนสอบสวน กองบัญชาการตำรวจนครบาล
- ๔.๔ พันตำรวจเอก ธีระชัย ชำนาญหม่อม  
รองผู้บังคับการสืบสวนสอบสวน กองบัญชาการตำรวจนครบาล

หัวหน้า

รองหัวหน้า

รองหัวหน้า

รองหัวหน้า



- ๔.๕ พันตำรวจเอก ศราวุธ จุณณวัฒน์ รองหัวหน้า  
รองผู้บังคับการอำนาจการ กองบัญชาการตำรวจนครบาล
- ๔.๖ พันตำรวจเอก ภูริส จินทรานันท์ เจ้าหน้าที่  
ผู้กำกับการสถานีตำรวจนครบาลห้วยขวาง
- ๔.๗ พันตำรวจเอก วิศิษฐ์ วัฒนพงษ์พิทักษ์ เจ้าหน้าที่  
ผู้กำกับการฝ่ายอำนาจการ ๓ กองบังคับการอำนาจการ กองบัญชาการตำรวจนครบาล
- ๔.๘ พันตำรวจโท รัชชชยุตม์ สายพร้อมญาติ เจ้าหน้าที่  
รองผู้กำกับการฝ่ายอำนาจการ ๓ กองบังคับการอำนาจการ  
กองบัญชาการตำรวจนครบาล
- ๔.๙ พันตำรวจโท ปิยรัช เวสสะโกศล เจ้าหน้าที่  
รองผู้กำกับการสวัสดิภาพเด็กและสตรี
- ๔.๑๐ พันตำรวจโท สืบศักดิ์ ภาราศรี เจ้าหน้าที่  
สารวัตร (สอบสวน) สถานีตำรวจนครบาลพระโขนง
- ๔.๑๑ พันตำรวจตรี วราพงษ์ สีสนิท เจ้าหน้าที่  
สารวัตรป้องกันปราบปราม สถานีตำรวจนครบาลสามเสน
- ๔.๑๒ พันตำรวจตรี วิรชา สนั่นศิลป์ เจ้าหน้าที่  
สารวัตรด่านตรวจคนเข้าเมืองท่าอากาศยานกรุงเทพฯ กองบังคับการตรวจคนเข้าเมือง ๒
- ๔.๑๓ ร้อยตำรวจเอก เอกวิทย์ นามวงศ์ เจ้าหน้าที่  
รองสารวัตร กองกำกับการสืบสวนสอบสวน ๕ กองบังคับการสืบสวนสอบสวน  
กองบัญชาการตำรวจนครบาล
- ๔.๑๔ ร้อยตำรวจเอก ธวัชชัย ทิพย์วงษ์ เจ้าหน้าที่  
รองสารวัตรสืบสวน สถานีตำรวจนครบาลบางยี่เรือ
- ๔.๑๕ ร้อยตำรวจเอก ศราวุฒิ พิมพ์สุภาพร เจ้าหน้าที่  
รองสารวัตร กองกำกับการสืบสวนสอบสวน ๓ กองบังคับการสืบสวนสอบสวน  
กองบัญชาการตำรวจนครบาล
- ๔.๑๖ ร้อยตำรวจเอก พรชัย อินทะใจ เจ้าหน้าที่  
นายเวร (สบ ๒) สำนักงานตำรวจแห่งชาติ

#### ชุดปฏิบัติการที่ ๕

- ๕.๑ พลตำรวจตรี นราเดช ทิพย์รักษ์ หัวหน้า  
ผู้บังคับการอำนาจการ ตำรวจภูธรภาค ๑
- ๕.๒ พันตำรวจเอก ชัชปัทมาภรณ์ คล้ายคลึง รองหัวหน้า  
รองผู้บังคับการ ตำรวจภูธรจังหวัดนครปฐม
- ๕.๓ พันตำรวจเอก คมกฤษ สุขไทย รองหัวหน้า  
รองผู้บังคับการตำรวจนครบาล ๘ กองบัญชาการตำรวจนครบาล
- ๕.๔ พันตำรวจเอก พัฒน์เชษฐ์ อุ๋นนันต์ เจ้าหน้าที่  
ผู้กำกับการสถานีตำรวจภูธรสระโบสถ์ จังหวัดลพบุรี

- ๕.๕ พันตำรวจเอก ศุภชัย ชัยสุวรรณ เจ้าหน้าที่  
ผู้กำกับการสถานีตำรวจภูธรเมืองกำแพงเพชร จังหวัดกำแพงเพชร
- ๕.๖ พันตำรวจโท วิษณุวัฒน์ ภูระหงษ์ เจ้าหน้าที่  
รองผู้กำกับการสืบสวน กองบังคับการตำรวจนครบาล ๗
- ๕.๗ ร้อยตำรวจเอก นวัตกรรม ชัดพิน เจ้าหน้าที่  
รองสารวัตร กองกำกับการสืบสวนสอบสวน กองบังคับการตำรวจนครบาล ๕  
กองบัญชาการตำรวจนครบาล
- ๕.๘ ร้อยตำรวจโท ธีรพล เปี่ยมสมบูรณ์ เจ้าหน้าที่  
รองสารวัตรอำนวยการ กองบังคับการปราบปรามการค้ำมนุษย์
- ๕.๙ ร้อยตำรวจตรี บรรจง สมกำเนิด เจ้าหน้าที่  
รองสารวัตร (สอบสวน) กองกำกับการสืบสวนสอบสวน  
กองบังคับการตำรวจนครบาล ๖
- ๕.๑๐ ร้อยตำรวจตรี มณฑิร บุญมีประเสริฐ เจ้าหน้าที่  
รองสารวัตร (สอบสวน) สถานีตำรวจนครบาลปทุมวัน
- ๕.๑๑ ตาบตำรวจ นิเทพ เอี่ยมรัตนโยธิน เจ้าหน้าที่  
ผู้บังคับหมู่ (ทำหน้าที่จราจร) สถานีตำรวจนครบาลพลับพลาไชย ๒
- ๕.๑๒ สิบตำรวจโท ณัฐพร บันลือโชคชัย เจ้าหน้าที่  
ผู้บังคับหมู่ (ทำหน้าที่ปฏิบัติการป้องกันปราบปราม) สถานีตำรวจนครบาลพระราชวัง
- ๕.๑๓ สิบตำรวจโท เฉลิมชัย ลีลาภัยยศ เจ้าหน้าที่  
ผู้บังคับหมู่ กองกำกับการสืบสวนสอบสวน กองบังคับการตำรวจนครบาล ๖

### ชุดปฏิบัติการที่ ๖

ข้าราชการตำรวจในสถานีตำรวจที่รับผิดชอบพื้นที่สนามม้าตั้งอยู่ เมื่อมีคำสั่งจากผู้อำนวยการศูนย์ป้องกันปราบปรามการลักลอบเล่นการพนันแข่งม้า สำนักงานตำรวจแห่งชาติ มีอำนาจหน้าที่ ดังนี้

๑. สืบสวน ปราบปราม จับกุมการลักลอบเล่นการพนันแข่งม้าในสนามม้าโดยไม่ได้รับอนุญาต และกระทำความผิดอื่นที่ตรวจพบ

๒. ดำเนินการอื่น ๆ ตามที่ผู้อำนวยการศูนย์ป้องกันปราบปรามการลักลอบเล่นการพนันแข่งม้า สำนักงานตำรวจแห่งชาติ มอบหมาย

๓. ในการปฏิบัติหน้าที่สืบสวน ปราบปรามและจับกุมการกระทำความผิดให้เจ้าหน้าที่ชุดปฏิบัติการฯ สรุปผลการปฏิบัติและรายงานผลการปฏิบัติให้ส่วนอำนวยการศูนย์ป้องกันปราบปรามการลักลอบเล่นการพนันแข่งม้า สำนักงานตำรวจแห่งชาติ ทราบต่อไป

๔. การปฏิบัติหน้าที่ของเจ้าหน้าที่ชุดปฏิบัติการฯ เป็นการปฏิบัติราชการอื่นนอกเหนือจากหน้าที่ราชการในความรับผิดชอบ โดยไม่ขาดจากการบังคับบัญชาทางตำแหน่งเดิม

ชุดปฏิบัติการที่ ๗ ประกอบด้วย

- ข้าราชการตำรวจที่รับผิดชอบในส่วนของการตรวจหาสารเสพติดในปัสสาวะของผู้บังคับมา
- ๗.๑ พันตำรวจเอก สมพัฒน์ ลีลาพจนานพร หัวหน้า  
รองผู้บังคับการ กองทะเบียนประวัติอาชญากร สำนักงานพิสูจน์หลักฐานตำรวจ
- ๗.๒ พันตำรวจเอก ชัชชัย เศรษฐีพันธ์ รองหัวหน้า  
ผู้กำกับการมาตำรวจ กองบังคับการสายตรวจและปฏิบัติการพิเศษ
- ๗.๓ พันตำรวจโท นิธิกร จันสิน รองหัวหน้า  
รองผู้กำกับการป้องกันปราบปราม สถานีตำรวจภูธรปะคำ ตำรวจภูธรจังหวัดบุรีรัมย์
- ๗.๔ พันตำรวจโท ไกรสร พุ่มนิคม เจ้าหน้าที่  
สารวัตร งานฝึกอบรมมาตำรวจ กองกำกับการมาตำรวจ  
กองบังคับการสายตรวจและปฏิบัติการพิเศษ
- ๗.๕ พันตำรวจโท นภัสพงษ์ ทิศนา เจ้าหน้าที่  
สารวัตร กองกำกับการมาตำรวจ  
กองบังคับการสายตรวจและปฏิบัติการพิเศษ
- ๗.๖ ร้อยตำรวจเอก สุวิจักขณ์ ชมภูบุตร เจ้าหน้าที่  
รองสารวัตร กองกำกับการมาตำรวจ  
กองบังคับการสายตรวจและปฏิบัติการพิเศษ
- ๗.๗ ร้อยตำรวจเอก ขจรพล ผาสุก เจ้าหน้าที่  
รองสารวัตร กลุ่มงานสัตวแพทย์และสัตว์บาล  
กองบังคับการสายตรวจและปฏิบัติการพิเศษ
- ๗.๘ ร้อยตำรวจโท ดิศรณ์ เสนาะสำเนียง เจ้าหน้าที่  
รองสารวัตร กลุ่มงานสัตวแพทย์และสัตว์บาล  
กองบังคับการสายตรวจและปฏิบัติการพิเศษ
- ๗.๙ ร้อยตำรวจโท กมลวัฒน์ สาแดง เจ้าหน้าที่  
รองสารวัตร กลุ่มงานสัตวแพทย์และสัตว์บาล  
กองบังคับการสายตรวจและปฏิบัติการพิเศษ
- ๗.๑๐ ดาบตำรวจ ธรรมนูญ เจริญเชื้อ เจ้าหน้าที่  
ผู้บังคับหมู่ กลุ่มงานสัตวแพทย์และสัตว์บาล  
กองบังคับการสายตรวจและปฏิบัติการพิเศษ
- ๗.๑๑ ดาบตำรวจ โชคชัย ครองยุติ เจ้าหน้าที่  
ผู้บังคับหมู่ งานธุรการ กองกำกับการสายตรวจ  
กองบังคับการสายตรวจและปฏิบัติการพิเศษ

- ๗.๑๒ จำสืบทำรวจ ภักทรภุมิ จันทพรม      เจ้าหน้าที่  
ผู้บังคับหมู่ งานสายตรวจ ๑ กองกำกับการสายตรวจ  
กองบังคับการสายตรวจและปฏิบัติการพิเศษ
- ๗.๑๓ สืบทำรวจเอก ราชนนทร์ ผ่องแผ้ว      เจ้าหน้าที่  
ผู้บังคับหมู่ กองกำกับการมำตรวจ กองบังคับการสายตรวจและปฏิบัติการพิเศษ
- ๗.๑๔ สืบทำรวจโท ฤทธิชัย พลชัยมัตย์      เจ้าหน้าที่  
ผู้บังคับหมู่ งานธุรการ กองกำกับการสายตรวจ  
กองบังคับการสายตรวจและปฏิบัติการพิเศษ
- ๗.๑๕ สืบทำรวจโท ไพฑูรย์ อินกคผึ่ง      เจ้าหน้าที่  
ผู้บังคับหมู่ กองกำกับการมำตรวจ กองบังคับการสายตรวจและปฏิบัติการพิเศษ
- ๗.๑๖ สืบทำรวจโท ธีรวินท์ เคาภูเชียว      เจ้าหน้าที่  
ผู้บังคับหมู่ กองกำกับการมำตรวจ กองบังคับการสายตรวจและปฏิบัติการพิเศษ
- ๗.๑๗ สืบทำรวจโท วิฑูรย์ ฉันทวิจิตร      เจ้าหน้าที่  
ผู้บังคับหมู่ กองกำกับการมำตรวจ กองบังคับการสายตรวจและปฏิบัติการพิเศษ
- ๗.๑๘ สืบทำรวจโท นัฐพงษ์ พันธเสมอ      เจ้าหน้าที่  
ผู้บังคับหมู่ กองกำกับการมำตรวจ กองบังคับการสายตรวจและปฏิบัติการพิเศษ
- ๗.๑๙ สืบทำรวจโท รุ่งโรจน์ อุดรราชา      เจ้าหน้าที่  
ผู้บังคับหมู่ กองกำกับการมำตรวจ กองบังคับการสายตรวจและปฏิบัติการพิเศษ

ตรวจแล้วถูกต้อง

พลตำรวจโท

( ศตวรรษ หิรัญบุรณะ )

ประจำ (สบ ๙) สำนักงานตำรวจแห่งชาติ

ผนวก ง : ที่ตั้งศูนย์ป้องกันปราบปรามการลักลอบเล่นการพนันแข่งม้า สำนักงานตำรวจแห่งชาติ

ประกอบ : คำสั่งสำนักงานตำรวจแห่งชาติ ที่ ๒ /๒๕๖๓ ลงวันที่ ๓ มกราคม ๒๕๖๓

---

ที่ตั้งศูนย์ป้องกันปราบปรามการลักลอบเล่นการพนันแข่งม้า สำนักงานตำรวจแห่งชาติ (ศปพม.ตร.)

- ตั้งอยู่ที่ อาคาร ๑ ชั้น ๘ สำนักงานตำรวจแห่งชาติ ถนนพระรามที่ ๑ แขวงปทุมวัน เขตปทุมวัน กรุงเทพฯ ๑๐๓๓๐
- หมายเลขโทรศัพท์ ๐ ๒๒๐๕ ๓๘๐๑
- หมายเลขโทรสาร ๐ ๒๒๕๑ ๘๕๕๕

ตรวจแล้วถูกต้อง

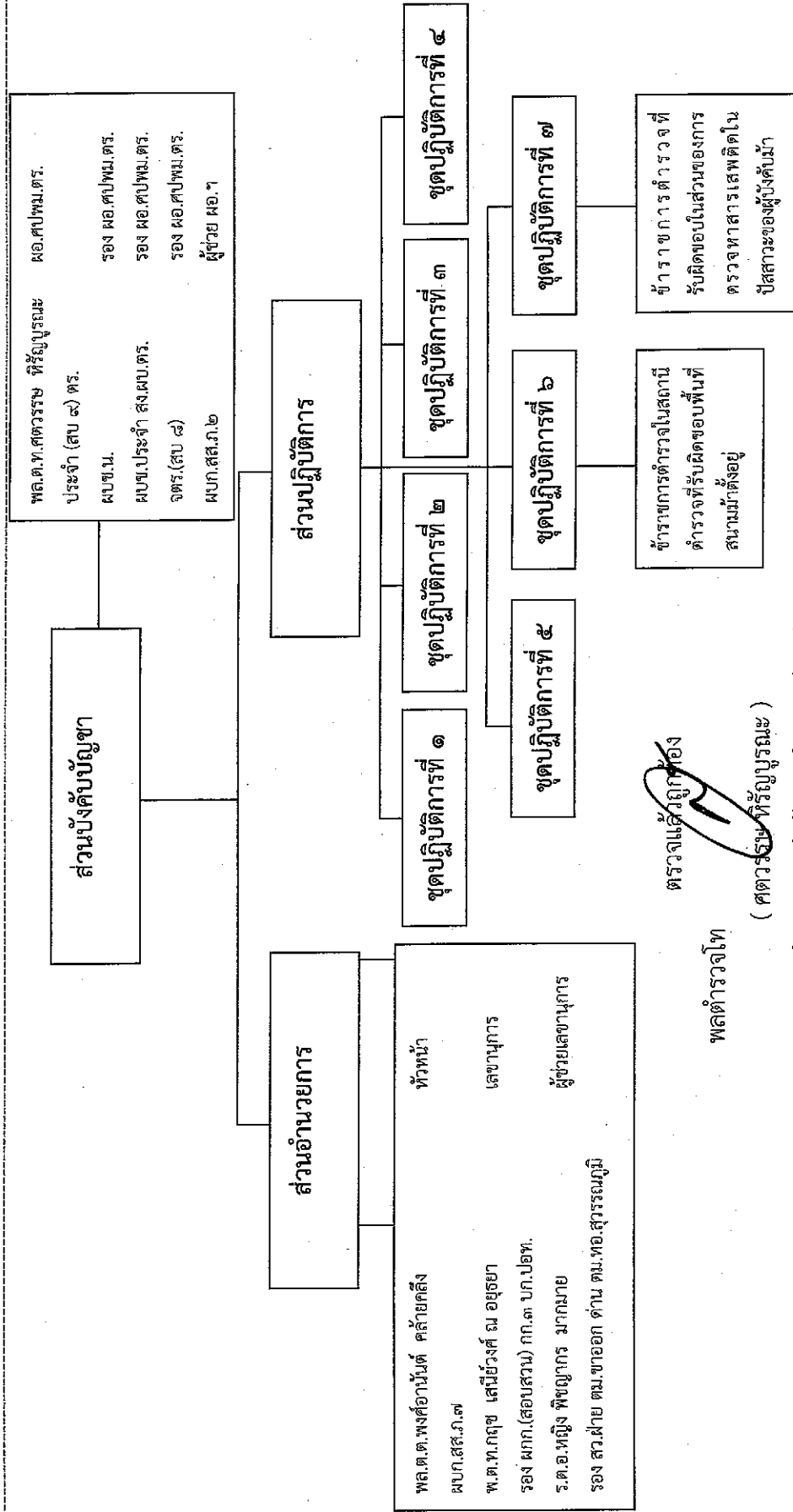
พลตำรวจโท

( ศตวรรษ หิรัญบุรณะ )

ประจำ (สบ ๙) สำนักงานตำรวจแห่งชาติ

ผนวก จ : ผังโครงสร้างศูนย์ป้องกันปราบปรามการลักลอบเล่นการพนันแข่งม้า สำนักงานตำรวจแห่งชาติ (ศปพม.ตร.)

ประกอบ : คำสั่งสำนักงานตำรวจแห่งชาติ ที่ ๒ /๒๕๖๓ ลงวันที่ ๓๓ มกราคม ๒๕๖๓



ตรวจและฎีกา  
( ศตวรรษ ธีระบุรณะ )  
พลตำรวจโท  
ประจํา (สบ ๘) สำนักงานตำรวจแห่งชาติ