



คำสั่งสำนักงานตำรวจแห่งชาติ

ที่ ๕๐๕/๒๕๖๒

เรื่อง จัดตั้งศูนย์ป้องกันปราบปรามการลักลอบเล่นการพนันแข่งม้า
สำนักงานตำรวจแห่งชาติ (ศปพม.ตร.)

ตามคำสั่งสำนักงานตำรวจแห่งชาติ ที่ ๗๓๖/๒๕๖๑ ลงวันที่ ๗ ธันวาคม ๒๕๖๑ แต่งตั้ง
ชุดปฏิบัติการศูนย์ป้องกันปราบปรามการลักลอบเล่นการพนันแข่งม้า สำนักงานตำรวจแห่งชาติ นั้น

เพื่อให้การป้องกันปราบปรามการลักลอบเล่นการพนันแข่งม้า โดยไม่ได้รับอนุญาต
มีประสิทธิภาพยิ่งขึ้น จำเป็นต้องมีการปรับเปลี่ยนกำลังพลเพื่อให้เกิดความเหมาะสมกับภารกิจที่ได้รับ
มอบหมาย ดังนั้น จึงให้ยกเลิกคำสั่งสำนักงานตำรวจแห่งชาติ ที่ ๗๓๖/๒๕๖๑ ลงวันที่ ๗ ธันวาคม ๒๕๖๑
และให้จัดตั้ง “ศูนย์ป้องกันปราบปรามการลักลอบเล่นการพนันแข่งม้า สำนักงานตำรวจแห่งชาติ (ศปพม.ตร.)”
ขึ้นใหม่ โดยมีรายละเอียด ดังนี้

๑. ภารกิจ

เป็นศูนย์อำนวยการ สั่งการ บริหารเหตุการณ์ของผู้บังคับบัญชาในภารกิจด้านการป้องกัน
ปราบปรามการลักลอบเล่นการพนันแข่งม้า การประสานงาน การประเมินสถานการณ์และให้ข้อเสนอแนะ
แนวทางมาตรการแก่ผู้บังคับบัญชาในการวินิจฉัย สั่งการ และ/หรือ ช่วยเหลือผู้บังคับบัญชาในการสั่งการ
รวมทั้งประสานการปฏิบัติกับหน่วยงานที่เกี่ยวข้องในการสนับสนุนให้ความช่วยเหลือด้านต่าง ๆ ที่เกี่ยวกับ
ภารกิจด้านการป้องกันปราบปรามการลักลอบเล่นการพนันแข่งม้าในสนามม้า

๒. การจัด และการปฏิบัติ

๒.๑ ส่วนบังคับบัญชา (ผนวก ก)

๒.๒ ส่วนอำนวยการ (ผนวก ข)

๒.๓ ส่วนปฏิบัติการ (ผนวก ค)

๒.๔ ผังโครงสร้างศูนย์ป้องกันปราบปรามการลักลอบเล่นการพนันแข่งม้า สำนักงาน
ตำรวจแห่งชาติ (ศปพม.ตร.) (ผนวก ง)

๒.๕ ที่ตั้งศูนย์ป้องกันปราบปรามการลักลอบเล่นการพนันแข่งม้า สำนักงานตำรวจ
แห่งชาติ (ศปพม.ตร.) (ผนวก จ)

๓. ให้ข้าราชการตำรวจตามข้อ ๒. เข้าไปปฏิบัติหน้าที่ราชการในสนามม้าทุกแห่งได้ตามอำนาจหน้าที่ ทั้งนี้ ให้ปฏิบัติหน้าที่ด้วยความซื่อสัตย์ สุจริต ถือปฏิบัติตามกฎหมาย ระเบียบ และคำสั่งต่าง ๆ ที่เกี่ยวข้องโดยเคร่งครัด และห้ามเข้าไปเกี่ยวข้องหรือใช้อำนาจหน้าที่แสวงหาผลประโยชน์ โดยมีชอบอย่างเด็ดขาด โดยให้ประสานการปฏิบัติกับ เจ้าของ/ผู้จัด/ผู้ครอบครองดูแลสถานที่จัดการแข่งม้าอย่างใกล้ชิด

๔. หากมีคำสั่งแต่งตั้งข้าราชการตำรวจที่มีรายชื่อตามคำสั่งนี้ รายใดได้รับการแต่งตั้งเปลี่ยนแปลงตำแหน่งหน้าที่ราชการ ให้คงอยู่ปฏิบัติราชการในศูนย์ป้องกันปราบปรามการลักลอบเล่นการพนันแข่งม้า สำนักงานตำรวจแห่งชาติ ตามที่ได้รับมอบหมายจนกว่าจะมีคำสั่งเปลี่ยนแปลง

ทั้งนี้ ตั้งแต่บัดนี้เป็นต้นไป

สั่ง ณ วันที่ ๕ กรกฎาคม พ.ศ. ๒๕๖๒

พลตำรวจเอก



(จักรทิพย์ ชัยจินดา)

ผู้บัญชาการตำรวจแห่งชาติ

ผนวก ก : ส่วนบังคับบัญชา

ประกอบคำสั่ง : คำสั่งสำนักงานตำรวจแห่งชาติ ที่ ๕๐๕/๒๕๖๒ ลงวันที่ ๕ กรกฎาคม ๒๕๖๒

๑. ส่วนบังคับบัญชา ประกอบด้วย

- | | |
|------------------------------------|-------------------------|
| ๑.๑ พลตำรวจโท ศตวรรษ ทิรัญบุรณะ | เป็น ผู้อำนวยการ |
| ประจำ (สบ ๙) สำนักงานตำรวจแห่งชาติ | |
| ๑.๒ พลตำรวจโท สุทธิพงษ์ วงษ์ปิ่น | เป็น รองผู้อำนวยการ |
| ผู้บัญชาการตำรวจนครบาล | |
| ๑.๓ พลตำรวจตรี กรไชย คล้ายคลึง | เป็น รองผู้อำนวยการ |
| รองผู้บัญชาการตำรวจภูธรภาค ๑ | |
| ๑.๔ ผู้บังคับการสืบสวนสอบสวน | เป็น ผู้ช่วยผู้อำนวยการ |
| กองบัญชาการตำรวจนครบาล | |
| ๑.๕ ผู้บังคับการสืบสวนสอบสวน | เป็น ผู้ช่วยผู้อำนวยการ |
| ตำรวจภูธรภาค ๒ | |

๒. อำนาจหน้าที่

๒.๑ กำหนดนโยบาย แนวทาง แผนงาน มาตรการ อำนวยการ กำกับดูแลการขับเคลื่อน ศูนย์ป้องกันปราบปรามการลักลอบเล่นการพนันแข่งม้า สำนักงานตำรวจแห่งชาติ

๒.๒ สืบสวน ปราบปราม จับกุม การลักลอบเล่นการพนันแข่งม้าในสนามม้าโดยไม่ได้รับอนุญาต และการกระทำความผิดอื่นที่ตรวจพบ

๒.๓ ให้ผู้อำนวยการศูนย์ป้องกันปราบปรามการลักลอบเล่นการพนันแข่งม้า สำนักงานตำรวจแห่งชาติ สามารถแต่งตั้งข้าราชการตำรวจมาร่วมปฏิบัติงานในศูนย์ป้องกันปราบปรามการลักลอบเล่นการพนันแข่งม้า สำนักงานตำรวจแห่งชาติ หรือสั่งสนธิกำลังให้ข้าราชการตำรวจในหน่วยงานต่าง ๆ เข้าไปปฏิบัติหน้าที่ราชการ ในสนามม้า ตามที่ได้รับมอบหมาย

ตรวจแล้วถูกต้อง

พลตำรวจโท

(ศตวรรษ ทิรัญบุรณะ)

ประจำ (สบ ๙) สำนักงานตำรวจแห่งชาติ

ผนวก ข : ส่วนอำนวยการ

ประกอบคำสั่ง : คำสั่งสำนักงานตำรวจแห่งชาติ ที่ ๔๐๕/๒๕๖๒ ลงวันที่ ๕ กรกฎาคม ๒๕๖๒

๑. ส่วนอำนวยการ ประกอบด้วย

- | | | |
|------|--|-----------------------|
| ๑.๑ | พันตำรวจเอก อธิวิศร กมลรัตน์
รองผู้บังคับการสืบสวนสอบสวนตำรวจภูธรภาค ๗ | เป็น หัวหน้า |
| ๑.๒. | พันตำรวจเอก รัชพล ชนะศรีขจร
รองผู้บังคับการตำรวจนครบาล ๑ | เป็น เจ้าหน้าที่ |
| ๑.๓ | รองผู้บังคับการกองแผนงานอาชญากรรม
(ที่ได้รับมอบหมาย) | เป็น เจ้าหน้าที่ |
| ๑.๔ | พันตำรวจเอก ฐานุพงศ์ แสงชื่อ
ผู้กำกับการ สถานีตำรวจภูธรเมืองสมุทรปราการ | เป็น เจ้าหน้าที่ |
| ๑.๕ | พันตำรวจเอก สุทธินันท์ คงเข้มดี
ผู้กำกับการ สถานีตำรวจภูธรเมืองนครสวรรค์ | เป็น เจ้าหน้าที่ |
| ๑.๖ | พันตำรวจโท สิทธินันท์ สิทธิกำจร
รองผู้กำกับการ ๔ กองบังคับการปราบปรามการค้ำมนุษย์ | เป็น เจ้าหน้าที่ |
| ๑.๗ | พันตำรวจโท สัมพันธ์ ทิมเจริญ
รองผู้กำกับการป้องกันปราบปราม สถานีตำรวจภูธรท่าเรือ
จังหวัดพระนครศรีอยุธยา | เป็น เจ้าหน้าที่ |
| ๑.๘ | พันตำรวจโท ธีรนนท์ แมนมงคล
สารวัตร กองกำกับการสืบสวนสอบสวน ๑
กองบังคับการสืบสวนสอบสวนตำรวจภูธรภาค ๑ | เป็น เจ้าหน้าที่ |
| ๑.๙ | พันตำรวจโท ปราการ จงประสิทธิ์
สารวัตร ฝ่ายอำนวยการ ๓ กองบังคับการอำนวยการ
ตำรวจภูธรภาค ๑ | เป็น เจ้าหน้าที่ |
| ๑.๑๐ | สิบตำรวจโท ศิริพงษ์ เจริญศิลป์
ผู้บังคับหมู่ กองกำกับการ ๓ กองบังคับการปราบปรามการกระทำความผิดเกี่ยวกับ
ทรัพยากรธรรมชาติและสิ่งแวดล้อม | เป็น เจ้าหน้าที่ |
| ๑.๑๑ | สิบตำรวจโท กฤษฏา ภูมาลี
ผู้บังคับหมู่ (ทำหน้าที่สืบสวน) สถานีตำรวจภูธรโพธิ์แก้ว
จังหวัดนครปฐม | เป็น เจ้าหน้าที่ |
| ๑.๑๒ | พันตำรวจโท กฤษ เสนีย์วงศ์ ณ อยุธยา
รองผู้กำกับการ (สอบสวน) กองกำกับการ ๓
กองบังคับการปราบปรามการกระทำความผิดเกี่ยวกับอาชญากรรมทางเทคโนโลยี | เป็น เลขานุการ |
| ๑.๑๓ | ร้อยตำรวจเอกหญิง พิษญากร มากมาย
รองสารวัตร ฝ่ายตรวจคนเข้าเมืองขาออก
ด่านตรวจคนเข้าเมืองท่าอากาศยานสุวรรณภูมิ กองบังคับการตรวจคนเข้าเมือง ๒ | เป็น ผู้ช่วยเลขานุการ |

๒. อำนาจหน้าที่

๒.๑ ควบคุม กำกับ ดูแล ขับเคลื่อนและดำเนินการในงานที่ได้รับมอบหมายจากส่วนบังคับบัญชา เกี่ยวกับการป้องกันปราบปรามการลักลอบเล่นการพนันแข่งม้า เพื่อให้เกิดผลการปฏิบัติอย่างเป็นรูปธรรม

๒.๒ ดำเนินการด้านธุรการ กำล้างพล งบประมาณ การเงิน และการส่งกำลังบำรุง เพื่อสนับสนุน การปฏิบัติตามนโยบายของส่วนบังคับบัญชา และชุดปฏิบัติการ รวมทั้งดำเนินการอื่น ๆ ที่เกี่ยวข้อง หรือได้รับมอบหมาย

๒.๓ สรุปผลการปฏิบัติของหน่วยงานที่เกี่ยวข้องกับการป้องกันปราบปรามการลักลอบเล่น การพนันแข่งม้า เสนอต่อส่วนบังคับบัญชา

ตรวจแล้วถูกต้อง

พลตำรวจโท

(ศตวรรษ ทิรัญบุรณะ)

ประจำ (สบ ๙) สำนักงานตำรวจแห่งชาติ

ผนวก ค : ส่วนปฏิบัติการ

ประกอบคำสั่ง : คำสั่งสำนักงานตำรวจแห่งชาติ ที่ ๑๐๕/๒๕๖๒ ลงวันที่ ๕ กรกฎาคม ๒๕๖๒

การจัดส่วนปฏิบัติการ ให้มีชุดปฏิบัติการ ศูนย์ป้องกันปราบปรามการลักลอบเล่นการพนันแข่งม้า สำนักงานตำรวจแห่งชาติ (ชป.ศปพม.ตร.) ประกอบด้วย

ชุดปฏิบัติการที่ ๑ ประกอบด้วย

- ๑.๑ พลตำรวจตรี อิทธิพล อัจฉริยะประดิษฐ์
ผู้บังคับการสืบสวนสอบสวน กองบัญชาการตำรวจนครบาล
- ๑.๒ พันตำรวจเอก นิรนาท ฉินประสิทธิ์ชัย
ประจำ (สบ ๕) สำนักงานเลขาธิการตำรวจ
- ๑.๓ พันตำรวจโท กัลป์ กลิ่นศรี
รองผู้กำกับการสืบสวน ตำรวจภูธรจังหวัดแม่ฮ่องสอน
- ๑.๔ ร้อยตำรวจเอก มนตรี พุ่มแย้ม
รองสารวัตร กองกำกับการสืบสวนสอบสวน ๓
กองบังคับการสืบสวนสอบสวน กองบัญชาการตำรวจนครบาล
- ๑.๕ ร้อยตำรวจเอก วรพล ตั้งงามสกุล
รองสารวัตร กองกำกับการสืบสวนสอบสวน ๔
กองบังคับการสืบสวนสอบสวน กองบัญชาการตำรวจนครบาล
- ๑.๖ ร้อยตำรวจเอก โสภณ ละเอียด
รองสารวัตร กองกำกับการสืบสวนสอบสวน ๒
กองบังคับการสืบสวนสอบสวน กองบัญชาการตำรวจนครบาล
- ๑.๗ ร้อยตำรวจเอก สุรียา จันวันดี
รองสารวัตร กองกำกับการสืบสวนสอบสวน ๒
กองบังคับการสืบสวนสอบสวน กองบัญชาการตำรวจนครบาล
- ๑.๘ ดาบตำรวจ จารุจ แยมศรวล
ผู้บังคับหมู่(ทำหน้าที่สืบสวน) กองกำกับการสืบสวนสอบสวน ๓
กองบังคับการสืบสวนสอบสวน กองบัญชาการตำรวจนครบาล
- ๑.๙ ดาบตำรวจ นพนนท์ สุขเกษม
ผู้บังคับหมู่ กองกำกับการสืบสวนสอบสวน ๒
กองบังคับการสืบสวนสอบสวน กองบัญชาการตำรวจนครบาล
- ๑.๑๐ ดาบตำรวจ อาทิตย์ วรามิตร
ผู้บังคับหมู่ ฝ่ายอำนวยการ กองบังคับการสืบสวนสอบสวน กองบัญชาการตำรวจนครบาล

- ๑.๑๑ สิบตำรวจเอก ประจักษ์ วงษ์แสน
ผู้บังคับหมู่ กองกำกับการสืบสวนสอบสวน ๔
กองบังคับการสืบสวนสอบสวน กองบัญชาการตำรวจนครบาล
- ๑.๑๒ สิบตำรวจโท ณัฏพล สมควร
ผู้บังคับหมู่ ฝ่ายอำนวยการ กองบังคับการสืบสวนสอบสวน
กองบัญชาการตำรวจนครบาล

ชุดปฏิบัติการที่ ๒ ประกอบด้วย

- ๒.๑ พลตำรวจตรี ณพวัฒน์ อารยางกูร
ผู้บังคับการสืบสวนสอบสวนตำรวจภูธรภาค ๒
- ๒.๒ พันตำรวจเอก ณัฐพงษ์ สัตยานุรักษ์
รองผู้บังคับการสืบสวนสอบสวนตำรวจภูธรภาค ๒
- ๒.๓ พันตำรวจเอก สัมพันธ์ เหลืองสัจกุล
ผู้กำกับการตรวจคนเข้าเมืองจังหวัดชลบุรี
- ๒.๔ พันตำรวจโท นพพล รัตนพงษ์เกียรติ
รองผู้กำกับการสืบสวน สถานีตำรวจภูธรบางละมุง จังหวัดชลบุรี
- ๒.๕ พันตำรวจโท วราวุฒิ นิตยวัน
รองผู้กำกับการสืบสวนสอบสวน ตำรวจภูธรจังหวัดสระบุรี
- ๒.๖ พันตำรวจโท พิสิฐ กิจขุนทด
รองผู้กำกับการสืบสวนสอบสวน สถานีตำรวจภูธรบางน้ำเปรี้ยว จังหวัดฉะเชิงเทรา
- ๒.๗ ร้อยตำรวจเอกหญิง สงวนวงศ์ อินชรัญ
รองสารวัตร กองกำกับการสืบสวนสอบสวน กองบังคับการตำรวจนครบาล ๖
- ๒.๘ ร้อยตำรวจเอก อนุรักษ์ รัตนมาศ
รองสารวัตร (สอบสวน) กองกำกับการ ๓
กองบังคับการปราบปรามการกระทำความผิดเกี่ยวกับอาชญากรรมทางเศรษฐกิจ
- ๒.๙ ร้อยตำรวจเอก พิษณุ บุญยีน
รองสารวัตรสืบสวน กองกำกับการสืบสวนสอบสวน ตำรวจภูธรจังหวัดลำปาง
- ๒.๑๐ ดาบตำรวจ ไพรวรรณ ไชยภา
ผู้บังคับหมู่ กองร้อยที่ ๔ กองกำกับการอารักขา ๑
กองบังคับการอารักขาและควบคุมฝูงชน
- ๒.๑๑ สิบตำรวจโท จักรกฤษ นามมะณี
ผู้บังคับหมู่ (ทำหน้าที่ผู้ช่วยพนักงานสอบสวน) สถานีตำรวจนครบาลลุมพินี
กองบังคับการตำรวจนครบาล ๕

ชุดปฏิบัติการที่ ๓ ประกอบด้วย

- ๓.๑ พันตำรวจเอก นพรัตน์ สินมา
รองผู้บังคับการตำรวจนครบาล ๓
- ๓.๒ พันตำรวจเอก จักรเพชร เพชรพลอยนิล
รองผู้บังคับการตำรวจนครบาล ๔
- ๓.๓ พันตำรวจเอก ถนัด นักรธรรม
ผู้กำกับการสืบสวนสอบสวน กองบังคับการตำรวจนครบาล ๓
- ๓.๔ พันตำรวจโท ประเสริฐ รัตนรุ่งโรจน์
รองผู้กำกับการสืบสวน สถานีตำรวจนครบาลเตาปูน
- ๓.๕ พันตำรวจตรี โกศล ยมศรีเคน
สารวัตร กองกำกับการสืบสวนสอบสวน กองบังคับการตำรวจนครบาล ๔
- ๓.๖ ร้อยตำรวจเอก คม รอดเกา
รองสารวัตร กองกำกับการสืบสวนสอบสวน กองบังคับการตำรวจนครบาล ๓
- ๓.๗ ดาบตำรวจ เอกวิษฐ์ วชิรทรงสัตยา
ผู้บังคับหมู่ (ทำหน้าที่สืบสวน) กองกำกับการสืบสวนสอบสวน กองบังคับการตำรวจนครบาล ๓
- ๓.๘ ดาบตำรวจ จำนง พลหลวง
ผู้บังคับหมู่ (ทำหน้าที่สืบสวน) สถานีตำรวจนครบาลเตาปูน
กองบังคับการตำรวจนครบาล ๒
- ๓.๙ ดาบตำรวจ สมโภช อินดีะวงศ์
ผู้บังคับหมู่ งานสายตรวจ ๑ กองกำกับการสายตรวจ
กองบังคับการสายตรวจและปฏิบัติการพิเศษ
- ๓.๑๐ สิบตำรวจโท ทรงวุฒิ เหลือเอก
ผู้บังคับหมู่ กองกำกับการสืบสวนสอบสวน
กองบังคับการตำรวจนครบาล ๓

ชุดปฏิบัติการที่ ๔ ประกอบด้วย

- ๔.๑ พลตำรวจตรี ภาณุรัตน์ หลักบุญ
รองผู้บัญชาการตำรวจนครบาล
- ๔.๒ พันตำรวจเอก นพศิศิลป์ พูลสวัสดิ์
รองผู้บังคับการสืบสวนสอบสวน กองบัญชาการตำรวจนครบาล
- ๔.๓ พันตำรวจเอก ธีระชัย ชำนาญหอม
รองผู้บังคับการสืบสวนสอบสวน กองบัญชาการตำรวจนครบาล
- ๔.๔ พันตำรวจเอก ภูริส จินทรานันท์
ผู้กำกับการ สถานีตำรวจนครบาลห้วยขวาง
กองบังคับการตำรวจนครบาล ๑

- ๔.๕ พันตำรวจโท ปิยรัช เวสสะโกศล
 สารวัตร กองกำกับการสวัสดิภาพเด็กและสตรี
 กองบัญชาการตำรวจนครบาล
- ๔.๖ พันตำรวจตรี วิรชา สนั่นศิลป์
 สารวัตร (สอบสวน) สถานีตำรวจนครบาลบางบอน
 กองบังคับการตำรวจนครบาล ๙
- ๔.๗ พันตำรวจตรี อาทิตย์ ศรีสุขยงค์
 สารวัตรสืบสวนสอบสวน สถานีตำรวจนครบาลพระราชวัง
 กองบังคับการตำรวจนครบาล ๖
- ๔.๘ พันตำรวจตรี เคนดนัย วัฒนวิจิตรนนท์
 สารวัตร (สอบสวน) สถานีตำรวจนครบาลจักรวรรดิ
 กองบังคับการตำรวจนครบาล ๖
- ๔.๙ ร้อยตำรวจเอก เอกวิทย์ นามวงศ์
 รองสารวัตรป้องกันปราบปราม สถานีตำรวจนครบาลบางคอแหลม
 กองบังคับการตำรวจนครบาล ๘
- ๔.๑๐ ร้อยตำรวจเอก ธวัชชัย ทิพย์วงษ์
 รองสารวัตรสืบสวนสอบสวน สถานีตำรวจนครบาลบางยี่เรือ
 กองบังคับการตำรวจนครบาล ๘
- ๔.๑๑ ร้อยตำรวจเอก ศราวุฒิ พิมพ์สุภาพร
 รองสารวัตร กองกำกับการสืบสวนสอบสวน ๓ กองบังคับการสืบสวนสอบสวน
 กองบัญชาการตำรวจนครบาล

ชุดปฏิบัติการที่ ๕ ประกอบด้วย

- ๕.๑ พลตำรวจตรี กิตติรัฐ พันธุ์เพชร
 รองผู้บัญชาการตำรวจภูธรภาค ๑
- ๕.๒ พันตำรวจเอก นราเดช ทิพย์รักษ์
 รองผู้บังคับการ สืบสวนสอบสวนตำรวจภูธรภาค ๑
- ๕.๓ พันตำรวจโท ศุภชัย ชัยสุวรรณ
 รองผู้กำกับการ (สอบสวน) สถานีตำรวจนครบาลพระโขนง
 กองบังคับการตำรวจนครบาล ๕
- ๕.๔ พันตำรวจโท วิษณุวัฒน์ ภูระหงษ์
 รองผู้กำกับการป้องกันปราบปราม สถานีตำรวจภูธรวังจันทร์
 จังหวัดระยอง
- ๕.๕ ร้อยตำรวจเอก นวัตกรรม ชัดผืน
 รองสารวัตร กองกำกับการสืบสวนสอบสวน
 กองบังคับการตำรวจนครบาล ๕

- ๕.๖ ร้อยตำรวจโท ชาญณรงค์ สุเมธาวินันท์
รองสารวัตร ฝ่ายอำนวยการ กองบังคับการปราบปรามการค้ำมนุษย์
- ๕.๗ ร้อยตำรวจตรี บรรจง สมก้าตัด
รองสารวัตรสืบสวน กองกำกับการสืบสวนสอบสวน
กองบังคับการตำรวจนครบาล ๖
- ๕.๘ ร้อยตำรวจตรี มณเฑียร บุญมีประเสริฐ
รองสารวัตรสืบสวน สถานีตำรวจนครบาลปทุมวัน
กองบังคับการตำรวจนครบาล ๖
- ๕.๙ ดาบตำรวจ นิเทพ เอี่ยมรัตนโยธิน
ผู้บังคับหมู่ (ทำหน้าที่จราจร) สถานีตำรวจนครบาลพลับพลาไชย ๒
กองบังคับการตำรวจนครบาล ๖
- ๕.๑๐ สิบตำรวจโท ธีรพร บรรลือโชคชัย
ผู้บังคับหมู่ (ทำหน้าที่ปฏิบัติการป้องกันปราบปราม) สถานีตำรวจนครบาลพระราชวัง
กองบังคับการตำรวจนครบาล ๖
- ๕.๑๑ สิบตำรวจโท เฉลิมชัย สีสายังยศ
ผู้บังคับหมู่ (ทำหน้าที่ปฏิบัติการป้องกันปราบปราม) สถานีตำรวจนครบาลพระราชวัง
กองบังคับการตำรวจนครบาล ๖

ชุดปฏิบัติการที่ ๖ ประกอบด้วย

ข้าราชการตำรวจในสถานีตำรวจที่รับผิดชอบพื้นที่สนามม้าตั้งอยู่ เมื่อมีคำสั่งจากผู้อำนวยการศูนย์ป้องกันปราบปรามการลักลอบเล่นการพนันแข่งม้า สำนักงานตำรวจแห่งชาติ มีอำนาจหน้าที่ ดังนี้

๑. สืบสวน ปราบปราม จับกุมการลักลอบเล่นการพนันแข่งม้าในสนามม้าโดยไม่ได้รับอนุญาต และกระทำความผิดอื่นที่ตรวจพบ

๒. ดำเนินการอื่น ๆ ตามที่ผู้อำนวยการศูนย์ป้องกันปราบปรามการลักลอบเล่นการพนันแข่งม้า สำนักงานตำรวจแห่งชาติ มอบหมาย

๓. ในการปฏิบัติหน้าที่สืบสวน ปราบปรามและจับกุมการกระทำความผิดให้เจ้าหน้าที่ชุดปฏิบัติการฯ สรุปผลการปฏิบัติและรายงานผลการปฏิบัติให้ส่วนอำนาจการศูนย์ป้องกันปราบปรามการลักลอบเล่นการพนันแข่งม้า สำนักงานตำรวจแห่งชาติ ทราบต่อไป

๔. การปฏิบัติหน้าที่ของเจ้าหน้าที่ชุดปฏิบัติการฯ เป็นการปฏิบัติราชการอื่นนอกเหนือจากหน้าที่ราชการในความรับผิดชอบ โดยไม่ขาดจากการบังคับบัญชาทางตำแหน่งเดิม

ชุดปฏิบัติการที่ ๗ ประกอบด้วย

ข้าราชการตำรวจที่รับผิดชอบในส่วนของการตรวจหาสารเสพติดในปัสสาวะของผู้บังคับมา

- ๗.๑ พันตำรวจเอก สมพัฒน์ สีลาพจนานพร
รองผู้บังคับการ กองทะเบียนประวัติอาชญากร
- ๗.๒ พันตำรวจเอก ชัชชัย เศรษฐีพันธ์
ผู้กำกับการม้าตำรวจ กองบังคับการสายตรวจและปฏิบัติการพิเศษ
- ๗.๓ พันตำรวจโท นิธิกร จันสิน
รองผู้กำกับการป้องกันปราบปราม สถานีตำรวจภูธรปะคำ จังหวัดบุรีรัมย์
- ๗.๔ พันตำรวจโท ไกรสร พุ่มนิคม
รองผู้กำกับการม้าตำรวจ กองบังคับการสายตรวจและปฏิบัติการพิเศษ
- ๗.๕ พันตำรวจโท นภัสพงษ์ ทิศนา
สารวัตร กองกำกับการม้าตำรวจ กองบังคับการสายตรวจและปฏิบัติการพิเศษ
- ๗.๖ ร้อยตำรวจเอก สุวิจักขณ์ ชมภูบุตร
รองสารวัตร กองกำกับการม้าตำรวจ กองบังคับการสายตรวจและปฏิบัติการพิเศษ
- ๗.๗ ร้อยตำรวจเอก ขจรพล ผาสุข
รองสารวัตร กลุ่มงานสัตวแพทย์และสัตว์บาล กองบังคับการสายตรวจและปฏิบัติการพิเศษ
- ๗.๘ ร้อยตำรวจเอก ดิศรณ์ เสนาะสำเนียง
รองสารวัตร กลุ่มงานสัตวแพทย์และสัตว์บาล กองบังคับการสายตรวจและปฏิบัติการพิเศษ
- ๗.๙ ร้อยตำรวจเอก กมลวัฒน์ สาแดง
รองสารวัตร กลุ่มงานสัตวแพทย์และสัตว์บาล กองบังคับการสายตรวจและปฏิบัติการพิเศษ
- ๗.๑๐ ดาบตำรวจ ณีภูษนันท์ เจริญเชื้อ
ผู้บังคับหมู่ กลุ่มงานสัตวแพทย์และสัตว์บาล กองบังคับการสายตรวจและปฏิบัติการพิเศษ
- ๗.๑๑ ดาบตำรวจ โชคชัย ครองยุติ
ผู้บังคับหมู่ งานธุรการ กองกำกับการสายตรวจ กองบังคับการสายตรวจและปฏิบัติการพิเศษ
- ๗.๑๒ จำปีตำรวจ ภัทรภูมิ จันทพรม
ผู้บังคับหมู่ งานสายตรวจ ๑ กองกำกับการสายตรวจ
กองบังคับการสายตรวจและปฏิบัติการพิเศษ
- ๗.๑๓ สิบตำรวจโท ฤทธิชัย พลชัยมาตย์
ผู้บังคับหมู่ งานธุรการ กองกำกับการสายตรวจ
กองบังคับการสายตรวจและปฏิบัติการพิเศษ
- ๗.๑๔ สิบตำรวจโท ไพฑูรย์ อินกมั่ง
ผู้บังคับหมู่ กองกำกับการม้าตำรวจ กองบังคับการสายตรวจและปฏิบัติการพิเศษ
- ๗.๑๕ สิบตำรวจโท ธีรวิทย์ เคาภูเขียว
ผู้บังคับหมู่ กองกำกับการม้าตำรวจ กองบังคับการสายตรวจและปฏิบัติการพิเศษ

๗.๑๖ สิบตำรวจโท วิฑูรย์ ฉันทวิจิตร

ผู้บังคับหมู่ กองกำกับการม้าตำรวจ กองบังคับการสายตรวจและปฏิบัติการพิเศษ

๗.๑๗ สิบตำรวจโท นัฐพงษ์ พันธุ์เสมอ

ผู้บังคับหมู่ กองกำกับการม้าตำรวจ กองบังคับการสายตรวจและปฏิบัติการพิเศษ

ตรวจแล้วถูกต้อง



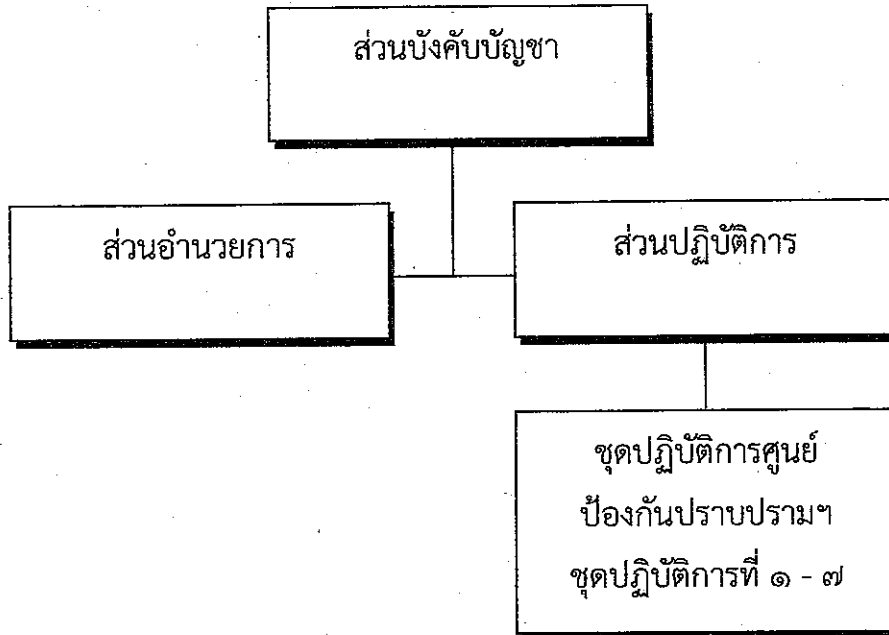
พลตำรวจโท

(ศตวรรษ หิรัญบุรณะ)

ประจำ (สบ ๙) สำนักงานตำรวจแห่งชาติ

ผนวก ง : ผังโครงสร้างศูนย์ป้องกันปราบปรามการลักลอบเล่นการพนันแข่งม้า สำนักงานตำรวจแห่งชาติ
(ศปพม.ตร.)

ประกอบ : คำสั่งสำนักงานตำรวจแห่งชาติ ที่ ๕๐๕/๒๕๖๒ ลงวันที่ ๕ กรกฎาคม ๒๕๖๒



ตรวจแล้วถูกต้อง

พลตำรวจโท

(ศตวรรษ ทิรัญบุรณะ)

ประจำ (สบ ๙) สำนักงานตำรวจแห่งชาติ

ผนวก จ : ที่ตั้งศูนย์ป้องกันปราบปรามการลักลอบเล่นการพนันแข่งม้า สำนักงานตำรวจแห่งชาติ
(ศปพม.ตร.)

ประกอบ : คำสั่งสำนักงานตำรวจแห่งชาติ ที่ ๔๐๕/๒๕๖๒ ลงวันที่ ๕ กรกฎาคม ๒๕๖๒

ที่ตั้งศูนย์ป้องกันปราบปรามการลักลอบเล่นการพนันแข่งม้า สำนักงานตำรวจแห่งชาติ (ศปพม.ตร.)

- ตั้งอยู่ที่ อาคาร ๑ ชั้น ๘ สำนักงานตำรวจแห่งชาติ ถนนพระรามที่ ๑ แขวงปทุมวัน
เขตปทุมวัน กรุงเทพฯ ๑๐๓๓๐
- หมายเลขโทรศัพท์ ๐ ๒๒๐๕ ๓๘๐๑
- หมายเลขโทรสาร ๐ ๒๒๕๑ ๘๕๕๕

ตรวจแล้วถูกต้อง

พลตำรวจโท

(ศตวรรษ ทิรัญบุรณะ)

ประจำ (สบ ๙) สำนักงานตำรวจแห่งชาติ