



คำสั่ง สำนักงานตำรวจแห่งชาติ

ที่ ๖๕๖ /๒๕๖๐

เรื่อง จัดตั้งศูนย์พิทักษ์เด็ก สตรี ครอบครัว และป้องกันปราบปรามการค้ามนุษย์

สำนักงานตำรวจแห่งชาติ (ศพตส.ตร.)

ตามคำสั่ง สำนักงานตำรวจแห่งชาติ ที่ ๕๙๙/๒๕๖๐ ลงวันที่ ๒๙ กันยายน ๒๕๖๐ เรื่อง กำหนดลักษณะงานและการมอบอำนาจหน้าที่ความรับผิดชอบให้ จเรตำรวจแห่งชาติ รองผู้บัญชาการตำรวจแห่งชาติ ที่ปรึกษา (สบ ๑๐) ที่ปรึกษาพิเศษสำนักงานตำรวจแห่งชาติ ผู้ช่วยผู้บัญชาการตำรวจแห่งชาติ และรองจเรตำรวจแห่งชาติ (สบ ๙) รับผิดชอบกำกับการบริหารราชการ สั่งและปฏิบัติราชการ แทนผู้บัญชาการตำรวจแห่งชาติ และมอบหมายให้ พลตำรวจเอก ธรรมศักดิ์ วิชชารยะ ที่ปรึกษา(สบ ๑๐) (งานความมั่นคงและกิจการพิเศษ ๑) เป็นผู้รับผิดชอบ กำกับดูแล รวมทั้งสั่งและปฏิบัติราชการแทนผู้บัญชาการตำรวจแห่งชาติ ในงานพิทักษ์เด็ก สตรี ครอบครัว และป้องกันปราบปรามการค้ามนุษย์ (พตส.) และได้กำหนดองค์ประกอบโครงสร้างส่วนบังคับบัญชาศูนย์อาชญากรรมพิเศษ สำนักงานตำรวจแห่งชาติ ให้เป็น ผู้อำนวยการศูนย์พิทักษ์เด็ก สตรี ครอบครัว และป้องกันปราบปรามการค้ามนุษย์ สำนักงานตำรวจแห่งชาติ (ผอ.ศพตส.ตร.) นั้น

เพื่อให้การดำเนินงานพิทักษ์เด็ก สตรี ครอบครัว และป้องกันปราบปรามการค้ามนุษย์ เป็นไปอย่างมีประสิทธิภาพและประสิทธิผล จึงให้จัดตั้ง “ศูนย์พิทักษ์เด็ก สตรี ครอบครัว และป้องกันปราบปรามการค้ามนุษย์ สำนักงานตำรวจแห่งชาติ” เรียกโดยย่อว่า “ศพตส.ตร.” โดยมีโครงสร้างและอำนาจหน้าที่ ดังนี้

- | | |
|------------------------------|------------|
| ๑. ส่วนบังคับบัญชา | ตาม ผนวก ก |
| ๒. ส่วนอำนวยการ | ตาม ผนวก ข |
| ๓. ส่วนปฏิบัติการ | ตาม ผนวก ค |
| ๔. ส่วนสนับสนุน | ตาม ผนวก ง |
| ๕. ธุรการและการส่งกำลังบำรุง | ตาม ผนวก จ |
| ๖. งบประมาณ | ตาม ผนวก ฉ |

๗. ชุดปฏิบัติการ...

๗. ชุดปฏิบัติการ ศูนย์พิทักษ์เด็ก สตรี ครอบครัว ตาม ผนวก ช
และป้องกันปราบปรามการค้ามนุษย์ สำนักงานตำรวจแห่งชาติ

๘. โครงสร้างศูนย์พิทักษ์เด็ก สตรี ครอบครัว ตาม ผนวก ช
และป้องกันปราบปรามการค้ามนุษย์ สำนักงานตำรวจแห่งชาติ

๙. สถานที่ตั้ง

ศูนย์พิทักษ์เด็ก สตรี ครอบครัว และป้องกันปราบปรามการค้ามนุษย์ สำนักงาน
ตำรวจแห่งชาติ ตั้งอยู่ที่ ชั้น ๑๙ อาคาร ๑ สำนักงานตำรวจแห่งชาติ ถนนพระรามที่ ๑ แขวงปทุมวัน
เขตปทุมวัน กรุงเทพมหานคร

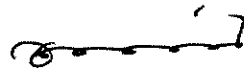
๑๐. ให้ยกเลิกคำสั่งสำนักงานตำรวจแห่งชาติ ที่ ๕๕๘/๒๕๖๐ ลงวันที่ ๘ กันยายน
๒๕๖๐ หรือคำสั่งอื่นที่ขัดหรือแย้งกับคำสั่งนี้ และให้ใช้คำสั่งนี้แทน

๑๑. มอบหมาย พลตำรวจเอก ธรรมศักดิ์ วิชชาระยะ ที่ปรึกษา(สบ ๑๐)(งานความมั่นคง
และกิจการพิเศษ ๑) เป็นผู้รับผิดชอบ ควบคุม สั่งการ การบริหารราชการ และการดำเนินงาน ของศูนย์
พิทักษ์เด็ก สตรี ครอบครัว และป้องกันปราบปรามการค้ามนุษย์ สำนักงานตำรวจแห่งชาติ ให้เป็นไปอย่างมี
ประสิทธิภาพ สมฤทธิ์ผลตามวัตถุประสงค์ และนโยบายของสำนักงานตำรวจแห่งชาติ

ทั้งนี้ ตั้งแต่บัดนี้เป็นต้นไป

สั่ง ณ วันที่ ๘ พฤศจิกายน พ.ศ.๒๕๖๐

พลตำรวจเอก



(จกัรทึพย์ ชัยจินดา)

ผู้บัญชาการตำรวจแห่งชาติ

ผนวก ก : ส่วนบังคับบัญชา

ประกอบ : คำสั่ง สำนักงานตำรวจแห่งชาติ ที่ ๖๕๖ /๒๕๖๐ ลงวันที่ ๑๖ พฤศจิกายน ๒๕๖๐

ส่วนบังคับบัญชา

๑. องค์ประกอบ

- ๑.๑ พลตำรวจเอก ธรรมศักดิ์ วิชขารยะ เป็นผู้อำนวยการ
ที่ปรึกษา(สบ ๑๐)(งานความมั่นคงและกิจการพิเศษ ๑)
- ๑.๒ พลตำรวจโท มนูญ เมฆหมอก เป็นรองผู้อำนวยการ(๑)
ผู้ช่วยผู้บัญชาการตำรวจแห่งชาติ (งานความมั่นคงและกิจการพิเศษ ๕)
- ๑.๓ พลตำรวจโท รัฐิราษ หนองหารพิทักษ์ เป็นรองผู้อำนวยการ(๒)
ผู้บัญชาการตำรวจสอบสวนกลาง
- ๑.๔ พลตำรวจโท จารุวัฒน์ ไวศยะ เป็นรองผู้อำนวยการ(๓)
ผู้บัญชาการสำนักงานกฎหมายและคดี
- ๑.๕ พลตำรวจโท ไกรบุญ ทรวทรวง เป็นรองผู้อำนวยการ(๔)
ผู้บัญชาการสำนักงานยุทธศาสตร์ตำรวจ
- ๑.๖ คุณวีรวรรณ มอสนี้ เป็นผู้ทรงคุณวุฒิที่ปรึกษา
ผู้อำนวยการโครงการฮัก(HUG) ภายใต้มูลนิธิสานสัมพันธ์ครอบครัว
- ๑.๗ พลตำรวจตรี พรชัย เจริญวงศ์ เป็นคณะทำงาน
รักษาราชการแทน รองผู้บัญชาการตำรวจสันติบาล
- ๑.๘ พลตำรวจตรีหญิง ศิริจันทร์ จันทร์แสงสว่าง เป็นคณะทำงาน
รองผู้บัญชาการสำนักงานงบประมาณและการเงิน
- ๑.๙ ผู้บังคับการกองการต่างประเทศ เป็นคณะทำงาน
- ๑.๑๐ รองผู้บัญชาการสำนักงานยุทธศาสตร์ตำรวจ เป็นเลขานุการ
(ที่ได้รับมอบหมาย)
- ๑.๑๑ ผู้บังคับการปราบปรามการค้ำมนุษย์ เป็นผู้ช่วยเลขานุการ(๑)
- ๑.๑๒ ผู้บังคับการกองแผนงานอาชญากรรม เป็นผู้ช่วยเลขานุการ(๒)

๒. อำนาจหน้าที่

๒.๑ ควบคุม กำกับดูแล และกำหนดแผน มาตรการ แนวทางในการพิทักษ์เด็ก สตรี ครอบครัว และป้องกันปราบปรามการค้ำมนุษย์ รวมทั้งการบริหาร สั่งการ เร่งรัด ตรวจสอบ ติดตาม และประเมินผล การปฏิบัติ โดยให้มีการบูรณาการแผนและการปฏิบัติร่วมกับทุกส่วนราชการและหน่วยงานที่เกี่ยวข้อง

๒.๒ วางระบบการข่าว และระบบฐานข้อมูลในงานพิทักษ์เด็ก สตรี ครอบครัว และป้องกัน ปราบปรามการค้ำมนุษย์ของสำนักงานตำรวจแห่งชาติ

ผนวก ก : ส่วนบังคับบัญชา

ประกอบ : คำสั่ง สำนักงานตำรวจแห่งชาติ ที่ ๖๕๖ /๒๕๖๐ ลงวันที่ ๘ พฤศจิกายน ๒๕๖๐

๒.๓ พิจารณาคัดเลือกบุคคลแต่งตั้งเป็นที่ปรึกษา คณะทำงาน เจ้าหน้าที่ และชุดปฏิบัติการ มาปฏิบัติหน้าที่ในศูนย์พิทักษ์เด็ก สตรี ครอบครัว และป้องกันปราบปรามการค้ามนุษย์ สำนักงานตำรวจแห่งชาติ (ศพดส.ตร.) ตามความเหมาะสม แล้วเสนอให้ผู้บัญชาการตำรวจแห่งชาติลงนาม

๒.๔ ดำเนินการอื่น ๆ ที่เกี่ยวข้อง และที่ได้รับมอบหมาย

๓. สถานที่ตั้ง

ส่วนบังคับบัญชา ศูนย์พิทักษ์เด็ก สตรี ครอบครัว และป้องกันปราบปรามการค้ามนุษย์ สำนักงานตำรวจแห่งชาติ ตั้งอยู่ที่ สำนักงาน พลตำรวจเอก ธรรมศักดิ์ วิชชารยะ ที่ปรึกษา(สบ ๑๐) (งานความมั่นคงและกิจการพิเศษ ๑) ชั้น ๖ ห้อง ๖/๑ อาคาร ๑ สำนักงานตำรวจแห่งชาติ หมายเลขโทรศัพท์ ๐ ๒๒๐๕ ๓๖๐๐-๒ หมายเลขโทรสาร ๐ ๒๒๕๑ ๗๙๒๘

ตรวจแล้วถูกต้อง

พลตำรวจตรี



(ไชยชัย เหลืองอ่อน)

รองผู้บัญชาการสำนักงานยุทธศาสตร์ตำรวจ

ปฏิบัติราชการแทน ผู้บัญชาการสำนักงานยุทธศาสตร์ตำรวจ

ผนวก ข : ส่วนอำนวยการ

ประกอบ : คำสั่ง สำนักงานตำรวจแห่งชาติ ที่ ๖๕๖ /๒๕๖๐ ลงวันที่ ๘ พฤศจิกายน ๒๕๖๐

ส่วนอำนวยการ

๑. ฝ่ายอำนวยการ ศูนย์พิทักษ์เด็ก สตรี ครอบครัว และป้องกันปราบปรามการค้ามนุษย์
สำนักงานตำรวจแห่งชาติ

๑.๑ องค์ประกอบ

- | | | |
|--------|--|----------------------|
| ๑.๑.๑ | รองผู้บัญชาการสำนักงานยุทธศาสตร์ตำรวจ
(ที่ได้รับมอบหมาย) | เป็นหัวหน้า |
| ๑.๑.๒ | ผู้บังคับการกองแผนงานอาชญากรรม | เป็นรองหัวหน้า(๑) |
| ๑.๑.๓ | ผู้บังคับการกองการต่างประเทศ | เป็นรองหัวหน้า(๒) ✓ |
| ๑.๑.๔ | รองผู้บังคับการกองแผนงานอาชญากรรม
(ที่ได้รับมอบหมาย) | เป็นผู้ช่วยหัวหน้า |
| ๑.๑.๕ | พันตำรวจเอก วิรุทธิ์ เย็นสวัสดิ์
รองผู้บังคับการตำรวจภูธรจังหวัดบึงกาฬ | เป็นผู้ช่วยหัวหน้า ✓ |
| ๑.๑.๖ | พันตำรวจเอก ชีรพล อินทรลิม
รองผู้บังคับการตำรวจภูธรจังหวัดลำพูน | เป็นผู้ช่วยหัวหน้า |
| ๑.๑.๗ | พันตำรวจเอก ปราโมทย์ เจริญวัฒน์สุข
รองผู้บังคับการกองวินัย | เป็นผู้ช่วยหัวหน้า |
| ๑.๑.๘ | พันตำรวจเอก ศธา เกษรมาลา
รองผู้บังคับการปราบปรามการค้ามนุษย์ | เป็นผู้ช่วยหัวหน้า |
| ๑.๑.๙ | พันตำรวจเอก คุณเดช ณ หนงคงคาย
ผู้กำกับการฝ่ายอำนวยการ ตำรวจภูธรจังหวัดสตูล | เป็นเจ้าหน้าที่ |
| ๑.๑.๑๐ | ผู้กำกับการกลุ่มงานป้องกันอาชญากรรมพิเศษ
กองแผนงานอาชญากรรม | เป็นเจ้าหน้าที่ |
| ๑.๑.๑๑ | รองผู้กำกับการกลุ่มงานป้องกันอาชญากรรมพิเศษ
กองแผนงานอาชญากรรม (ที่ได้รับมอบหมาย) | เป็นเจ้าหน้าที่ |
| ๑.๑.๑๒ | พันตำรวจโท อุดม เปาวสันต์
รองผู้กำกับการฝ่ายอำนวยการ กองคดีอาญา สำนักงานกฎหมายและคดี | เป็นเจ้าหน้าที่ |
| ๑.๑.๑๓ | พันตำรวจโทหญิง ฉันทาย รัตนพานิช
รองผู้กำกับการฝ่ายกิจการต่างประเทศ กองบังคับการอำนวยการ
กองบัญชาการตำรวจสันติบาล | เป็นเจ้าหน้าที่ |

ผนวก ข : ส่วนอำนวยการ

ประกอบ : คำสั่ง สำนักงานตำรวจแห่งชาติ ที่ ๖๕๖ /๒๕๖๐ ลงวันที่ ๙ พฤศจิกายน ๒๕๖๐

-
- ๑.๑.๑๔ พันตำรวจโท ฐปนัธ ชญาณพัฒน์ เป็นเจ้าหน้าที่
รองผู้กำกับการสืบสวน สถานีตำรวจภูธรหนองปรือ ตำรวจภูธรจังหวัดชลบุรี
- ๑.๑.๑๕ พันตำรวจโท เสกสรร ศรีเพริศ เป็นเจ้าหน้าที่
รองผู้กำกับการป้องกันปราบปราม สถานีตำรวจภูธรเมืองชลบุรี
ตำรวจภูธรจังหวัดชลบุรี
- ๑.๑.๑๖ พันตำรวจโท อิศราวุธ อ่อนน้อม เป็นเจ้าหน้าที่
สารวัตรฝ่ายพัฒนาการศึกษา ศูนย์บริการทางการศึกษา โรงเรียนนายร้อยตำรวจ
- ๑.๑.๑๗ สารวัตรกลุ่มงานป้องกันอาชญากรรมพิเศษ เป็นเจ้าหน้าที่
กองแผนงานอาชญากรรม (ที่ได้รับมอบหมาย)
- ๑.๑.๑๘ ร้อยตำรวจเอกหญิง ศรีวรรณ นวลจันทร์ เป็นเจ้าหน้าที่
รองสารวัตรฝ่ายเทคโนโลยีสารสนเทศ กองบังคับการอำนวยการ
สำนักงานพิสูจน์หลักฐานตำรวจ
- ๑.๑.๑๙ ร้อยตำรวจเอก พฤตม์ ศุภจิตตากร เป็นเจ้าหน้าที่
รองสารวัตร (สอบสวน) สถานีตำรวจภูธรท่าชนะ ตำรวจภูธรจังหวัดสุราษฎร์ธานี
- ๑.๑.๒๐ ร้อยตำรวจเอก ภัคพงศ์ โพธิ์ทอง เป็นเจ้าหน้าที่
รองสารวัตร (สอบสวน) สถานีตำรวจนครบาลบางซื่อ
กองบังคับการตำรวจนครบาล ๒
- ๑.๑.๒๑ ร้อยตำรวจเอกหญิง จิตติมา กลิ่นสกุล เป็นเจ้าหน้าที่
รองสารวัตรฝ่ายการเงิน ๕ กองการเงิน สำนักงานงบประมาณและการเงิน
- ๑.๑.๒๒ ร้อยตำรวจโทหญิง ณิชกานต์ เตียวสุรัตน์กุล เป็นเจ้าหน้าที่
รองสารวัตรฝ่ายการเงิน ๒ กองการเงิน สำนักงานงบประมาณและการเงิน
- ๑.๑.๒๓ ร้อยตำรวจโท ชาญณรงค์ สุเมธาวิวัฒน์ เป็นเจ้าหน้าที่
รองสารวัตรฝ่ายอำนวยการ กองบังคับการปราบปรามการค้ำมนุษย์
- ๑.๑.๒๔ ร้อยตำรวจโทหญิง รัชณี ทองสลับ เป็นเจ้าหน้าที่
รองสารวัตร ฝ่ายสารบรรณ ๒ สำนักงานเลขานุการตำรวจแห่งชาติ
- ๑.๑.๒๕ ร้อยตำรวจโทหญิง วิภาที ทิพย์คงคา เป็นเจ้าหน้าที่
รองสารวัตรฝ่ายสนับสนุน ๔ กองบังคับการสนับสนุน
กองบัญชาการตำรวจตระเวนชายแดน
- ๑.๑.๒๖ รองสารวัตรกลุ่มงานป้องกันอาชญากรรมพิเศษ เป็นเจ้าหน้าที่
กองแผนงานอาชญากรรม (ที่ได้รับมอบหมาย)

ผนวก ข : ส่วนอำนวยการ

ประกอบ : คำสั่ง สำนักงานตำรวจแห่งชาติ ที่ ๖๕๖ /๒๕๖๐ ลงวันที่ ๙ พฤศจิกายน ๒๕๖๐

- ๑.๑.๒๗ ตาบตำรวจ ผน แสงเรือง เป็นเจ้าหน้าที่
ผู้บังคับหมู่ป้องกันปราบปราม สถานีตำรวจภูธรเมืองชลบุรี
ตำรวจภูธรจังหวัดชลบุรี
- ๑.๑.๒๘ สิบตำรวจโทหญิง กุลกัศ นากสุก เป็นเจ้าหน้าที่
ผู้บังคับหมู่ฝ่ายอำนวยการ กองการเงิน สำนักงานงบประมาณและการเงิน
- ๑.๑.๒๙ สิบตำรวจตรีหญิง วชิราพร สุรวิชัย เป็นเจ้าหน้าที่
ผู้บังคับหมู่ ฝ่ายวิเคราะห์และควบคุมงบประมาณ กองบังคับการอำนวยการ
สำนักงานส่งกำลังบำรุง
- ๑.๑.๓๐ ข้าราชการตำรวจในสังกัด เป็นเจ้าหน้าที่
กลุ่มงานป้องกันอาชญากรรมพิเศษ กองแผนงานอาชญากรรม(ที่ได้รับมอบหมาย)

๑.๒ อำนวยการ

ทำหน้าที่เป็นฝ่ายอำนวยการให้กับส่วนบังคับบัญชาในการกำกับดูแลการปฏิบัติของ
หน่วยต่างๆ ให้บรรลุตามภารกิจที่ได้รับมอบหมาย จัดทำข้อเสนอแนะแนวทางการปฏิบัตินำเสนอส่วน
บังคับบัญชาพิจารณาสั่งการ ประเมินผลการปฏิบัติ รวมทั้งประสานการปฏิบัติกับส่วนปฏิบัติการ
ส่วนสนับสนุน และหน่วยงานอื่นๆ ที่เกี่ยวข้อง เพื่อให้การดำเนินการในส่วนบังคับบัญชาบรรลุวัตถุประสงค์

๑.๓ สถานที่ตั้ง

ฝ่ายอำนวยการ ศูนย์พิทักษ์เด็ก สตรี ครอบครัว และป้องกันปราบปรามการค้ามนุษย์
สำนักงานตำรวจแห่งชาติ ตั้งอยู่ที่ กองแผนงานอาชญากรรม สำนักงานยุทธศาสตร์ตำรวจ ชั้น ๑๑
อาคาร ๑ สำนักงานตำรวจแห่งชาติ หมายเลขโทรศัพท์ ๐ ๒๒๐๕ ๓๑๘๔ หมายเลขโทรสาร ๐ ๒๒๕๒
๗๙๓๕ ไปรษณีย์อิเล็กทรอนิกส์ ccpd0007.23@gmail.com

๒. ฝ่ายเลขานุการ ศูนย์พิทักษ์เด็ก สตรี ครอบครัว และป้องกันปราบปรามการค้ามนุษย์
สำนักงานตำรวจแห่งชาติ

๒.๑ องค์ประกอบ

- ๒.๑.๑ รองผู้บัญชาการสำนักงานยุทธศาสตร์ตำรวจ เป็นหัวหน้า
(ที่ได้รับมอบหมาย)
- ๒.๑.๒ ผู้บังคับการปราบปรามการค้ามนุษย์ เป็นรองหัวหน้า
- ๒.๑.๓ รองผู้บังคับการปราบปรามการค้ามนุษย์ เป็นผู้ช่วยหัวหน้า
(ที่ได้รับมอบหมาย)

ผนวก ข : ส่วนอำนวยการ

ประกอบ : คำสั่ง สำนักงานตำรวจแห่งชาติ ที่ ๖๕๖ /๒๕๖๐ ลงวันที่ ๙ พฤศจิกายน ๒๕๖๐

- | | | |
|-------|---|-----------------|
| ๒.๑.๔ | ผู้กำกับการฝ่ายอำนวยการ
กองบังคับการปราบปรามการค้ำมนุษย์ | เป็นเจ้าหน้าที่ |
| ๒.๑.๕ | รองผู้กำกับการฝ่ายอำนวยการ
กองบังคับการปราบปรามการค้ำมนุษย์ (ที่ได้รับมอบหมาย) | เป็นเจ้าหน้าที่ |
| ๒.๑.๖ | สารวัตรฝ่ายอำนวยการ
กองบังคับการปราบปรามการค้ำมนุษย์ (ที่ได้รับมอบหมาย) | เป็นเจ้าหน้าที่ |
| ๒.๑.๗ | ข้าราชการตำรวจในสังกัด
กองบังคับการปราบปรามการค้ำมนุษย์ (ที่ได้รับมอบหมาย) | เป็นเจ้าหน้าที่ |

๒.๒ อำนาจหน้าที่

ทำหน้าที่เป็นผู้ช่วยเลขานุการของศูนย์พิทักษ์เด็ก สตรี ครอบครัว และป้องกันปราบปรามการค้ำมนุษย์ สำนักงานตำรวจแห่งชาติ มีหน้าที่ในการประสานงานในการป้องกันปราบปรามการค้ำมนุษย์ของหน่วยต่าง ๆ เป็นเจ้าภาพในการรวบรวมข้อมูลสถิติ ผลการปฏิบัติของหน่วยต่างๆ นำมาดำเนินการวิเคราะห์ และสรุปเป็นภาพรวม เพื่อรายงานให้ผู้อำนวยการศูนย์พิทักษ์เด็ก สตรี ครอบครัว และป้องกันปราบปรามการค้ำมนุษย์ สำนักงานตำรวจแห่งชาติ ทราบ ตลอดจนดำเนินงานด้านการพัฒนาข้อมูลสารสนเทศ และเว็บไซต์ การประชาสัมพันธ์ ประสานการปฏิบัติงานกับส่วนปฏิบัติการ และส่วนสนับสนุน เพื่อให้การดำเนินการในส่วนบังคับบัญชาบรรลุวัตถุประสงค์

๒.๓ สถานที่ตั้ง

ฝ่ายเลขานุการ ศูนย์พิทักษ์เด็ก สตรี ครอบครัว และป้องกันปราบปรามการค้ำมนุษย์ สำนักงานตำรวจแห่งชาติ ตั้งอยู่ที่ กองบังคับการปราบปรามการค้ำมนุษย์ ศูนย์ราชการเฉลิมพระเกียรติ ๘๐ พรรษา เลขที่ ๑๒๐ หมู่ ๓ อาคารรัฐประศาสนภักดี (อาคารบี) ชั้น ๔ ถนนแจ้งวัฒนะ แขวงทุ่งสองห้อง เขตหลักสี่ กรุงเทพมหานคร หมายเลขโทรศัพท์ ๐ ๒๑๔๒ ๑๐๖๑ หมายเลขโทรสาร ๐ ๒๑๔๓ ๘๒๑๔

ตรวจแล้วถูกต้อง



พลตำรวจตรี

(ไชคชัย เหลืองอ่อน)

รองผู้บัญชาการสำนักงานยุทธศาสตร์ตำรวจ

ปฏิบัติราชการแทน ผู้บัญชาการสำนักงานยุทธศาสตร์ตำรวจ

ผนวก ค : ส่วนปฏิบัติการ

ประกอบ : คำสั่ง สำนักงานตำรวจแห่งชาติ ที่ ๖๕๖/๒๕๖๐ ลงวันที่ ๑๔ พฤศจิกายน ๒๕๖๐

ส่วนปฏิบัติการ

๑. ฝ่ายปฏิบัติการหลัก

เป็นหน่วยรับผิดชอบหลักในการดำเนินงานพิทักษ์เด็ก สตรี ครอบครัว และป้องกันปราบปรามการค้ามนุษย์ ตามแผนพิทักษ์เด็ก สตรี และครอบครัว และแผนป้องกันปราบปรามการค้ามนุษย์ของสำนักงานตำรวจแห่งชาติ ประกอบด้วย กองบัญชาการตำรวจนครบาล, ตำรวจภูธรภาค ๑ - ๙, กองบัญชาการตำรวจสอบสวนกลาง (กองบังคับการปราบปรามการค้ามนุษย์ และกองบังคับการตำรวจน้ำ), กองบัญชาการตำรวจตระเวนชายแดน และสำนักงานตรวจคนเข้าเมือง โดยมีภารกิจและอำนาจหน้าที่ ดังนี้

๑.๑ จัดตั้งศูนย์พิทักษ์เด็ก สตรี ครอบครัว และป้องกันปราบปรามการค้ามนุษย์ ในระดับกองบัญชาการ และกองบังคับการ/ตำรวจภูธรจังหวัด โดยมีรายละเอียด ดังนี้

๑.๑.๑ ระดับกองบัญชาการ

จัดตั้งศูนย์พิทักษ์เด็ก สตรี ครอบครัว และป้องกันปราบปรามการค้ามนุษย์ ในหน่วยต่างๆ ได้แก่ กองบัญชาการตำรวจนครบาล, ตำรวจภูธรภาค ๑ - ๙, กองบัญชาการตำรวจสอบสวนกลาง, กองบัญชาการตำรวจตระเวนชายแดน และสำนักงานตรวจคนเข้าเมือง ใช้อักษรย่อว่า “ศพตส.น., ภ.๑ - ๙, ก., ตชด. และ สตม.” โดยมี ผู้บัญชาการ เป็นผู้อำนวยการ ใช้อักษรย่อว่า “ผอ.ศพตส.น., ภ.๑ - ๙, ก., ตชด. และ สตม.” และมอบหมายรองผู้บัญชาการ จำนวน ๑ นาย เป็นรองผู้อำนวยการ ใช้อักษรย่อว่า “รอง ผอ.ศพตส.น., ภ.๑ - ๙, ก., ตชด. และ สตม.” มีสถานที่ตั้งตามที่ตั้งของกองบัญชาการ

๑.๑.๒ ระดับกองบังคับการ/ตำรวจภูธรจังหวัด

จัดตั้งศูนย์พิทักษ์เด็ก สตรี ครอบครัว และป้องกันปราบปรามการค้ามนุษย์ ในหน่วยต่างๆ ได้แก่ กองบังคับการตำรวจนครบาล ๑ - ๙, ตำรวจภูธรจังหวัดทุกจังหวัด, กองบังคับการสืบสวนสอบสวน กองบัญชาการตำรวจนครบาล, ตำรวจภูธรภาค ๑ - ๙, กองบังคับการสืบสวนสอบสวนจังหวัดชายแดนภาคใต้, กองบังคับการปราบปรามการค้ามนุษย์, กองบังคับการตำรวจน้ำ, กองบังคับการตำรวจตระเวนชายแดนภาค ๑ - ๔, กองบังคับการตรวจคนเข้าเมือง ๑ - ๖ และกองบังคับการสืบสวนสอบสวน สำนักงานตรวจคนเข้าเมือง โดยใช้อักษรย่อว่า “ศพตส.น.๑ - ๙, ภ.จว., สส.น., สส.ภ.๑ - ๙, สส.จชต., ปคม., รน., ตชด.ภาค ๑ - ๔, ตม.๑ - ๖ และ สส.สตม.” โดยมีผู้บังคับการ เป็นผู้อำนวยการ ใช้อักษรย่อว่า “ผอ.ศพตส.น.๑ - ๙, ภ.จว., สส.น., สส.ภ.๑ - ๙, สส.จชต., ปคม., รน., ตชด.ภาค ๑ - ๔, ตม.๑ - ๖ และ สส.สตม.” และมอบหมายรองผู้บังคับการ จำนวน ๑ นาย เป็นรองผู้อำนวยการ ใช้อักษรย่อว่า

ผนวก ค : ส่วนปฏิบัติการ

ประกอบ : คำสั่ง สำนักงานตำรวจแห่งชาติ ที่ ๖๕๖ /๒๕๖๐ ลงวันที่ ๔ พฤศจิกายน ๒๕๖๐

“รอง ผอ.ศพตส.น.๑ - ๙, ภ.จว., สส.น., สส.ภ.๑ - ๙, สส.จชต., ปคม., รน., ตชด.ภาค ๑ - ๔, ตม.๑ - ๖ และ สส.สตม.” มีสถานที่ตั้งตามที่ตั้งของกองบังคับการ

๑.๒ ดำเนินงานพิทักษ์เด็ก สตรี ครอบครัว และป้องกันปราบปรามการค้ามนุษย์ ตามมาตรการและแนวทางการปฏิบัติที่ได้กำหนดไว้ในแผนพิทักษ์เด็ก สตรี และครอบครัว และแผนป้องกันปราบปรามการค้ามนุษย์ ของสำนักงานตำรวจแห่งชาติ โดยแต่ละหน่วยมอบหมายระดับรองผู้บัญชาการ และรองผู้บังคับการ เป็นผู้รับผิดชอบการปฏิบัติในแต่ละมาตรการ ทั้งนี้ ให้เป็นไปตามอำนาจหน้าที่และความเหมาะสมของแต่ละหน่วย

๑.๓ จัดทำแผนพิทักษ์เด็ก สตรี และครอบครัว และแผนป้องกันปราบปรามการค้ามนุษย์ ของกองบัญชาการ และกองบังคับการ/ตำรวจภูธรจังหวัด ให้มีมาตรการและแนวทางการปฏิบัติ สอดคล้องกับแผนพิทักษ์เด็ก สตรี และครอบครัว และแผนป้องกันปราบปรามการค้ามนุษย์ ของสำนักงานตำรวจแห่งชาติ โดยพิจารณาตามความเหมาะสมของแต่ละหน่วย

๑.๔ บูรณาการกับหน่วยร่วมปฏิบัติในสังกัดสำนักงานตำรวจแห่งชาติ และหน่วยงานอื่นๆ ที่เกี่ยวข้องกับการแก้ไขปัญหาการค้ามนุษย์ ทั้งภาครัฐ เอกชน และองค์กรพัฒนาเอกชน (NGOs) รวมทั้งให้การสนับสนุนการปฏิบัติในด้านการคุ้มครองช่วยเหลือและประสานงานของศูนย์ปฏิบัติการพิทักษ์เด็ก สตรีระดับพื้นที่ (Children’s Advocacy Center of Thailand) หรือ ศูนย์ ACT ที่มีที่ตั้งอยู่ในพื้นที่ เช่น จังหวัดเชียงใหม่ จังหวัดชลบุรี จังหวัดภูเก็ต

๑.๕ ดำเนินการอื่นๆ ตามที่ผู้อำนวยการศูนย์พิทักษ์เด็ก สตรี ครอบครัว และป้องกันปราบปรามการค้ามนุษย์ สำนักงานตำรวจแห่งชาติ มอบหมาย

๒. ฝ่ายปฏิบัติการสนับสนุน

เป็นหน่วยสนับสนุนการปฏิบัติในด้านกำลังพล การข่าว และยุทธวิธี แก่ฝ่ายปฏิบัติการหลัก ในการดำเนินงานพิทักษ์เด็ก สตรี ครอบครัว และป้องกันปราบปรามการค้ามนุษย์ ตามแผนพิทักษ์เด็ก สตรี และครอบครัว และแผนป้องกันปราบปรามการค้ามนุษย์ ของสำนักงานตำรวจแห่งชาติ ประกอบด้วย กองบัญชาการตำรวจสันติบาล, กองบัญชาการตำรวจปราบปรามยาเสพติด, สำนักงานพิสูจน์หลักฐานตำรวจ, กองบัญชาการตำรวจสอบสวนกลาง (กองบังคับการปราบปราม, กองบังคับการตำรวจทางหลวง, กองบังคับการตำรวจรถไฟ, กองบังคับการปราบปรามการกระทำความผิดเกี่ยวกับอาชญากรรมทางเทคโนโลยี), กองบัญชาการตำรวจท่องเที่ยว และกองบินตำรวจ โดยมีภารกิจ และอำนาจหน้าที่ ดังนี้

๒.๑ สนับสนุนการปฏิบัติของฝ่ายปฏิบัติการหลัก ในด้านกำลังพล การข่าว ยุทธวิธี เครื่องมือ พิเศษ เทคนิคพิเศษเฉพาะทาง ฯลฯ ตามขีดความสามารถ ภารกิจ และอำนาจหน้าที่ของแต่ละหน่วย

ผนวก ค : ส่วนปฏิบัติการ

ประกอบ : คำสั่ง สำนักงานตำรวจแห่งชาติ ที่ ๖๕๖ /๒๕๖๐ ลงวันที่ ๔ พฤศจิกายน ๒๕๖๐

๒.๒ บูรณาการกับหน่วยร่วมปฏิบัติในสังกัดสำนักงานตำรวจแห่งชาติ และหน่วยงานอื่นๆ ที่เกี่ยวข้องกับการแก้ไขปัญหาการค้ำมนุษย์ ทั้งภาครัฐ เอกชน และองค์กรพัฒนาเอกชน (NGOs)

๒.๓ ดำเนินการอื่นๆ ตามที่ผู้อำนวยการศูนย์พิทักษ์เด็ก สตรี ครอบครัว และป้องกันปราบปราม การค้ำมนุษย์ สำนักงานตำรวจแห่งชาติ มอบหมาย

๓. ชุดปฏิบัติการศูนย์พิทักษ์เด็ก สตรี ครอบครัว และป้องกันปราบปรามการค้ำมนุษย์ สำนักงานตำรวจแห่งชาติ (ขป.ศพตส.ตร.)

เป็นชุดปฏิบัติการส่วนกลางของศูนย์พิทักษ์เด็ก สตรี ครอบครัว และป้องกันปราบปราม การค้ำมนุษย์ สำนักงานตำรวจแห่งชาติ ประกอบกำลังจากข้าราชการตำรวจที่มีความรู้ ความสามารถ และมีความเหมาะสม โดยผู้อำนวยการศูนย์พิทักษ์เด็ก สตรี ครอบครัว และป้องกันปราบปราม การค้ำมนุษย์ สำนักงานตำรวจแห่งชาติ เสนอรายชื่อให้ผู้บัญชาการตำรวจแห่งชาติพิจารณา มีคำสั่ง แต่งตั้ง โดยมีภารกิจ และอำนาจหน้าที่ ดังนี้

๓.๑ สนับสนุนการปฏิบัติแก่หน่วยต่างๆ ในการดำเนินงานพิทักษ์เด็ก สตรี ครอบครัว และ ป้องกันปราบปรามการค้ำมนุษย์ ตามมาตรการและแนวทางการปฏิบัติที่ได้กำหนดไว้ในแผนพิทักษ์เด็ก สตรี และครอบครัว และแผนป้องกันปราบปรามการค้ำมนุษย์ ของสำนักงานตำรวจแห่งชาติ โดยเน้น การสืบสวน ปราบปราม จับกุมการค้ำมนุษย์ที่มีลักษณะเป็นเครือข่าย ขบวนการ รวมถึงการขยายผล ไปยังผู้นำพา ผู้ค้า ผู้ให้ที่พักพิง นายจ้าง นายหน้า นายทุน ผู้ให้การสนับสนุน และผู้อยู่เบื้องหลัง โดยเฉพาะการแสวงหาประโยชน์จากการบังคับค้าประเวณีและการค้าประเวณีเด็ก การบังคับใช้แรงงาน ประมง แรงงานทาส การบังคับขอราน และการลักลอบเข้าเมืองโดยผิดกฎหมายของชาวโรฮีนจา

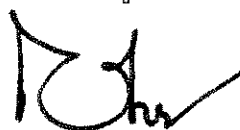
๓.๒ บูรณาการกับหน่วยร่วมปฏิบัติในสังกัดสำนักงานตำรวจแห่งชาติ และหน่วยงานอื่นๆ ที่เกี่ยวข้องกับการแก้ไขปัญหาการค้ำมนุษย์ ทั้งภาครัฐ เอกชน และองค์กรพัฒนาเอกชน (NGOs)

๓.๓ ดำเนินการอื่นๆ ตามที่ผู้อำนวยการศูนย์พิทักษ์เด็ก สตรี ครอบครัว และป้องกันปราบปราม การค้ำมนุษย์ สำนักงานตำรวจแห่งชาติ มอบหมาย

๓.๔ มีอำนาจปฏิบัติหน้าที่ได้ทั่วประเทศ

ตรวจแล้วถูกต้อง

พลตำรวจตรี



(ไชคชัย เหลืองอ่อน)

รองผู้บัญชาการสำนักงานยุทธศาสตร์ตำรวจ

ปฏิบัติราชการแทน ผู้บัญชาการสำนักงานยุทธศาสตร์ตำรวจ

ผนวก ง : ส่วนสนับสนุน

ประกอบ : คำสั่ง สำนักงานตำรวจแห่งชาติ ที่ ๖๕๖ /๒๕๖๐ ลงวันที่ ๑ พฤศจิกายน ๒๕๖๐

ส่วนสนับสนุน

เป็นหน่วยสนับสนุนการปฏิบัติแก่ส่วนบังคับบัญชา ส่วนอำนวยการ และส่วนปฏิบัติการ ในการดำเนินงานพิทักษ์เด็ก สตรี ครอบครัว และป้องกันปราบปรามการค้ามนุษย์ ตามมาตรการและแนวทางการปฏิบัติที่ได้กำหนดไว้ในแผนพิทักษ์เด็ก สตรี และครอบครัว และแผนป้องกันปราบปรามการค้ามนุษย์ ของสำนักงานตำรวจแห่งชาติ ประกอบด้วย สำนักงานยุทธศาสตร์ตำรวจ, สำนักงานกำลังพล, สำนักงานส่งกำลังบำรุง, สำนักงานงบประมาณและการเงิน, สำนักงานกฎหมายและคดี, สำนักงานจเรตำรวจ, สำนักงานเทคโนโลยีสารสนเทศและการสื่อสาร, กองบัญชาการศึกษา, โรงพยาบาลตำรวจ, กองการต่างประเทศ, กองสารนิเทศ และสถาบันฝึกอบรมระหว่างประเทศ ว่าด้วยการดำเนินการให้เป็นไปตามกฎหมาย โดยมีภารกิจ และอำนาจหน้าที่ ดังนี้

๑. สนับสนุนการปฏิบัติแก่ส่วนบังคับบัญชา ส่วนอำนวยการ และส่วนปฏิบัติการในด้านต่างๆ ตามขีดความสามารถ ภารกิจ และอำนาจหน้าที่ของแต่ละหน่วย

๒. บูรณาการกับหน่วยร่วมปฏิบัติในสังกัดสำนักงานตำรวจแห่งชาติ และหน่วยงานอื่นๆ ที่เกี่ยวข้องกับการแก้ไขปัญหาค้ามนุษย์ ทั้งภาครัฐ เอกชน และองค์กรพัฒนาเอกชน (NGOs)

๓. ดำเนินการอื่นๆ ตามที่ผู้อำนวยการศูนย์พิทักษ์เด็ก สตรี ครอบครัว และป้องกันปราบปรามการค้ามนุษย์ สำนักงานตำรวจแห่งชาติ มอบหมาย

ตรวจแล้วถูกต้อง

พลตำรวจตรี



(ไชคชัย เหลืองอ่อน)

รองผู้บัญชาการสำนักงานยุทธศาสตร์ตำรวจ

ปฏิบัติราชการแทน ผู้บัญชาการสำนักงานยุทธศาสตร์ตำรวจ

ผนวก จ : ชุรการและการส่งกำลังบำรุง

ประกอบ : คำสั่ง สำนักงานตำรวจแห่งชาติ ที่ ๖๕๖ /๒๕๖๐ ลงวันที่ ๔ พฤศจิกายน ๒๕๖๐

ชุรการและการส่งกำลังบำรุง

๑. ชุรการ ตามสายงานปกติ

๒. การรายงาน

๒.๑ ให้หน่วยระดับกองบัญชาการของ กองบัญชาการตำรวจนครบาล, ตำรวจภูธรภาค ๑ - ๙, กองบัญชาการตำรวจสอบสวนกลาง และสำนักงานตรวจคนเข้าเมือง รายงานผลการปฏิบัติตามแบบรายงาน วิธีการ และเวลาที่กำหนดไว้ในแผนพิทักษ์เด็ก สตรี และครอบครัว และแผนป้องกันปราบปรามการค้ามนุษย์ สำนักงานตำรวจแห่งชาติ โดยเคร่งครัด แล้วให้ส่วนอำนวยการสรุปรายงานผลการปฏิบัติในภาพรวมรายงานให้ผู้อำนวยการศูนย์พิทักษ์เด็ก สตรี ครอบครัว และป้องกันปราบปรามการค้ามนุษย์ สำนักงานตำรวจแห่งชาติ ทราบต่อไป

๒.๒ กรณีมีเหตุการณ์สำคัญ และเหตุการณ์ที่ประชาชนหรือสื่อมวลชนให้ความสนใจในเรื่องเกี่ยวกับการค้ามนุษย์ ให้หน่วยงานที่รับผิดชอบรายงานเหตุให้ผู้บังคับบัญชาทุกระดับทราบโดยด่วนด้วยเครื่องมือสื่อสารที่เร็วที่สุด และให้จัดทำรายงานรายละเอียดเหตุที่เกิดขึ้นตามแบบรายงานที่กำหนด รายงานให้ทราบต่อไป

๓. การส่งกำลังบำรุง

๓.๑ ให้ทุกหน่วยงานดำเนินการจัดทำรายละเอียดการใช้กำลัง และส่งกำลังบำรุงตามสายงานปกติ และอาจขอรับการสนับสนุนจากหน่วยงานอื่นๆ ที่เกี่ยวข้อง ทั้งภาครัฐ เอกชน และองค์กรพัฒนาเอกชน (NGOs)

๓.๒ ให้ศูนย์พิทักษ์เด็ก สตรี ครอบครัว และป้องกันปราบปรามการค้ามนุษย์ สำนักงานตำรวจแห่งชาติ ปฏิบัติหน้าที่เป็นฝ่ายควบคุมการปฏิบัติในกรณีที่จะต้องมีการประสานงานระหว่างหน่วยปฏิบัติต่างสังกัดกัน กรณีจำเป็นอาจขอรับการสนับสนุนเครื่องมือ อุปกรณ์ ยานพาหนะ และสถานที่ปฏิบัติงานกับหน่วยที่เกี่ยวข้องกับการกิจตามแผนพิทักษ์เด็ก สตรี และครอบครัว และแผนป้องกันปราบปรามการค้ามนุษย์ ของสำนักงานตำรวจแห่งชาติ ในระดับกองบัญชาการ รวมถึงหน่วยงานต่างๆ ภายในสังกัดสำนักงานตำรวจแห่งชาติ

ตรวจแล้วถูกต้อง

พลตำรวจตรี

(โชคชัย เหลืองอ่อน)

รองผู้บัญชาการสำนักงานยุทธศาสตร์ตำรวจ

ปฏิบัติราชการแทน ผู้บัญชาการสำนักงานยุทธศาสตร์ตำรวจ

ผนวก ฉ : งบประมาณ

ประกอบ : คำสั่ง สำนักงานตำรวจแห่งชาติ ที่ ๖๕๖ /๒๕๖๐ ลงวันที่ ๑๗ พฤศจิกายน ๒๕๖๐

งบประมาณ

งบประมาณที่ใช้ในการปฏิบัติ ได้แก่

๑. งบประมาณปกติของหน่วยปฏิบัติ หรืองบประมาณเพิ่มเติมจากสำนักงานตำรวจแห่งชาติ
๒. งบประมาณเพื่อสนับสนุนการปฏิบัติงานพิทักษ์เด็ก สตรี ครอบครัว และป้องกันปราบปรามการค้ามนุษย์ ของสำนักงานตำรวจแห่งชาติ ที่ได้รับการสนับสนุนจากกระทรวงการพัฒนาสังคมและความมั่นคงของมนุษย์ กองทุนเพื่อป้องกันและปราบปรามการค้ามนุษย์ เงินกองทุนเพื่อการสืบสวนและสอบสวนคดีอาญา และจากหน่วยงานอื่นของรัฐ
๓. งบบริจาคจากภาคเอกชนอื่นๆ (ถ้ามี)

การอนุมัติงบประมาณ ตามข้อ ๒ และ ๓ นอกเหนือจากงบประมาณปกติ ให้ผู้อำนวยการศูนย์พิทักษ์เด็ก สตรี ครอบครัว และป้องกันปราบปรามการค้ามนุษย์ สำนักงานตำรวจแห่งชาติ มีอำนาจสั่งการแทนผู้บัญชาการตำรวจแห่งชาติ รวมทั้งมีอำนาจในการบริหารงบประมาณ พัสดุ และการเงินได้ตามระเบียบของทางราชการ

ตรวจแล้วถูกต้อง

พลตำรวจตรี



(โชคชัย เหลืองอ่อน)

รองผู้บัญชาการสำนักงานยุทธศาสตร์ตำรวจ

ปฏิบัติราชการแทน ผู้บัญชาการสำนักงานยุทธศาสตร์ตำรวจ

ผนวก ข : ชุดปฏิบัติการ ศูนย์พิทักษ์เด็ก สตรี ครอบครัว และป้องกันปราบปรามการค้ามนุษย์
สำนักงานตำรวจแห่งชาติ

ประกอบ : คำสั่ง สำนักงานตำรวจแห่งชาติ ที่ ๖๕๖ /๒๕๖๐ ลงวันที่ ๙ พฤศจิกายน ๒๕๖๐

ชุดปฏิบัติการ ศูนย์พิทักษ์เด็ก สตรี ครอบครัว และป้องกันปราบปรามการค้ามนุษย์
สำนักงานตำรวจแห่งชาติ (ขป.ศพตส.ตร.)

๑. องค์ประกอบ

- ๑.๑ รองผู้บัญชาการตำรวจนครบาล (ที่ได้รับมอบหมาย)
- ๑.๒ รองผู้บัญชาการตำรวจภูธรภาค ๑ – ๙ (ที่ได้รับมอบหมาย)
- ๑.๓ รองผู้บัญชาการตำรวจสอบสวนกลาง (ที่ได้รับมอบหมาย)
- ๑.๔ รองผู้บัญชาการสำนักงานตรวจคนเข้าเมือง (ที่ได้รับมอบหมาย)
- ๑.๕ รองผู้บัญชาการตำรวจท่องเที่ยว (ที่ได้รับมอบหมาย)
- ๑.๖ รองผู้บัญชาการตำรวจตระเวนชายแดน (ที่ได้รับมอบหมาย)

๒. อำนาจหน้าที่

๒.๑ สนับสนุนการปฏิบัติแก่หน่วยต่างๆ ในการดำเนินงานพิทักษ์เด็ก สตรี ครอบครัว และป้องกันปราบปรามการค้ามนุษย์ ตามมาตรการและแนวทางการปฏิบัติที่ได้กำหนดไว้ในแผนพิทักษ์เด็ก สตรี และครอบครัว และแผนป้องกันปราบปรามการค้ามนุษย์ ของสำนักงานตำรวจแห่งชาติ โดยเน้นการสืบสวน ปราบปราม จับกุมการค้ามนุษย์ที่มีลักษณะเป็นเครือข่าย ขบวนการ รวมถึงการขยายผลไปยังผู้นำพา ผู้ค้า ผู้ให้ที่พักพิง นายจ้าง นายหน้า นายทุน ผู้ให้การสนับสนุน และผู้อยู่เบื้องหลัง โดยเฉพาะการแสวงหาประโยชน์จากการบังคับค้าประเวณีและการค้าประเวณีเด็ก การบังคับใช้แรงงาน ประมง แรงงานทาส การบังคับขอราน และการลักลอบเข้าเมืองโดยผิดกฎหมายของชาวโรฮีนจา

๒.๒ บูรณาการกับหน่วยร่วมปฏิบัติในสังกัดสำนักงานตำรวจแห่งชาติ และหน่วยงานอื่น ๆ ที่เกี่ยวข้องกับการแก้ไขปัญหาการค้ามนุษย์ ทั้งภาครัฐ เอกชน และองค์กรพัฒนาเอกชน (NGOs)

๒.๓ ปฏิบัติงานอื่นใดตามที่ผู้อำนวยการศูนย์พิทักษ์เด็ก สตรี ครอบครัว และป้องกันปราบปราม การค้ามนุษย์ สำนักงานตำรวจแห่งชาติ มอบหมาย

๒.๔ มีอำนาจปฏิบัติหน้าที่ได้ทั่วราชอาณาจักร

๒.๕ การปฏิบัติหน้าที่ของชุดปฏิบัติการ ศูนย์พิทักษ์เด็ก สตรี ครอบครัว และป้องกันปราบปรามการค้ามนุษย์ สำนักงานตำรวจแห่งชาติ เป็นการปฏิบัติหน้าที่เพิ่มเติมจากหน้าที่ปกติอีกหน้าที่หนึ่ง

ผนวก ช : ชุดปฏิบัติการ ศูนย์พิทักษ์เด็ก สตรี ครอบครัว และป้องกันปราบปรามการค้ามนุษย์
สำนักงานตำรวจแห่งชาติ

ประกอบ : คำสั่ง สำนักงานตำรวจแห่งชาติ ที่ ๖๕๖ /๒๕๖๐ ลงวันที่ ๘ พฤศจิกายน ๒๕๖๐

โดยไม่ขาดจากต้นสังกัดเดิม และต้องได้รับอนุมัติจากผู้อำนวยการศูนย์พิทักษ์เด็ก สตรี ครอบครัว และ
ป้องกันปราบปรามการค้ามนุษย์ สำนักงานตำรวจแห่งชาติทุกครั้ง และให้รายงานผลการปฏิบัติให้ทราบ
โดยเร็วเมื่อเสร็จสิ้นการปฏิบัติ

ตรวจแล้วถูกต้อง

พลตำรวจตรี



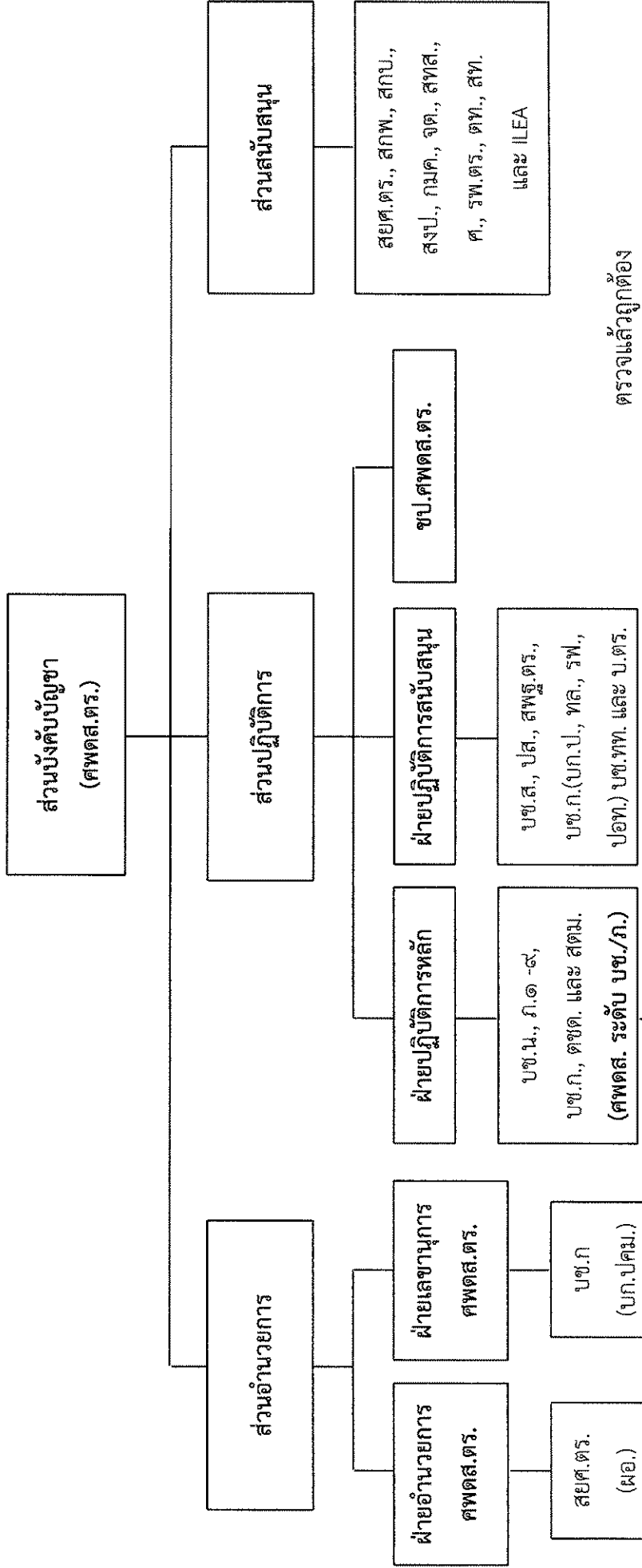
(ไชคชัย เหลืองอ่อน)

รองผู้บัญชาการสำนักงานยุทธศาสตร์ตำรวจ

ปฏิบัติราชการแทน ผู้บัญชาการสำนักงานยุทธศาสตร์ตำรวจ

ผนวก ข : โครงสร้างศูนย์พิทักษ์เด็ก สตรี ครอบครัว และป้องกันปราบปรามการค้ามนุษย์ สำนักงานตำรวจแห่งชาติ

ประกอบ : คำสั่งสำนักงานตำรวจแห่งชาติ ที่ ๖๕๖ /๒๕๖๐ ลงวันที่ ๒๙ พฤศจิกายน ๒๕๖๐



ตรวจแล้วถูกต้อง

พลตำรวจตรี 

(ไชยชัย เหลืองอ่อน)

รองผู้อำนวยการสำนักงานยุทธศาสตร์ตำรวจ

ปฏิบัติราชการแทน ผู้บัญชาการสำนักงานยุทธศาสตร์ตำรวจ

บก.น.๑ - ๙, ภ.จว., สส.บช.น., สส.ภ.๑ - ๙, สส.จชต., ปคม., รน., ตชด.ภาค ๑ - ๙, ตม.๑ - ๖ และ สส.สตม. (ศพตส. ระดับ บก./ภ.จว.)