

OTPC

กองงานคณะกรรมการควบคุมผลิตภัณฑ์ยาสูบ

มาตรการทางกฎหมาย

ที่เกี่ยวข้องกับบุหรี่ไฟฟ้า

กองงานคณะกรรมการควบคุมผลิตภัณฑ์ยาสูบ  
กรมควบคุมโรค กระทรวงสาธารณสุข



OTPC

กองงานคณะกรรมการควบคุมผลิตภัณฑ์ยาสูบ

*มาตรการทางกฎหมาย*  
**เพื่อควบคุมและสกัดกั้นบุหรี่ไฟฟ้า**



# กฎหมายเกี่ยวกับการควบคุมบุหรี่ไฟฟ้า

1. ประกาศกระทรวงพาณิชย์ เรื่อง กำหนดให้บารากู และบารากูไฟฟ้าหรือบุหรี่ไฟฟ้าเป็นสินค้าที่ต้องห้าม ในการนำเข้ามาในราชอาณาจักร พ.ศ. 2557
2. คำสั่งคณะกรรมการคุ้มครองผู้บริโภค ฉบับที่ 9/2558
3. พระราชบัญญัติศุลกากร พ.ศ. 2560
4. พระราชบัญญัติควบคุมผลิตภัณฑ์ยาสูบ พ.ศ. 2560



กระทรวงพาณิชย์  
Ministry of Commerce



กรมศุลกากร



ประกาศกระทรวงพาณิชย์ เรื่อง กำหนดให้บารากู  
และบารากูไฟฟ้าหรือบุหรี่ไฟฟ้าเป็นสินค้าที่ต้องห้าม  
ในการนำเข้ามาในราชอาณาจักร พ.ศ. 2557



**OTPC**  
กองงานคณะกรรมการควบคุมผลิตภัณฑ์ยาสูบ

## ห้ามนำเข้า : สินค้า 3 ประเภท

1. บารากูดั้งเดิม
2. บารากูไฟฟ้า
3. บุหรี่ไฟฟ้า

**บทลงโทษ :** - จำคุกไม่เกิน 10 ปี  
- ปรับเป็นเงิน 5 เท่าของสินค้านั้น หรือทั้งจำทั้งปรับ  
และริบสินค้านั้น รวมทั้งสิ่งที่ใช้บรรจุและพาหนะ  
ที่ใช้ในการบรรทุกสินค้านั้นด้วย



# คำสั่งคณะกรรมการคุ้มครองผู้บริโภค ฉบับที่ 9/2558



**OTPC**  
กองงานคณะกรรมการควบคุมผลิตภัณฑ์ยาสูบ

## ห้ามขาย / นำเสนอเพื่อขาย / ห้ามให้บริการ

1. บารากู่ดั้งเดิม
2. บารากู่ไฟฟ้า
3. บุหรี่ไฟฟ้า
4. ตัวยาบารากู่ดั้งเดิม
5. น้ำยาสำหรับเติมบารากู่ไฟฟ้า/บุหรี่ไฟฟ้า



### บทลงโทษ :

- กรณีผู้ประกอบการธุรกิจ  
จำคุกไม่เกิน 3 ปี ปรับไม่เกิน 6 แสนบาท หรือทั้งจำทั้งปรับ

# พระราชบัญญัติศุลกากร พ.ศ. 2560



**OTPC**  
กองงานคณะกรรมการควบคุมผลิตภัณฑ์ยาสูบ

**ห้ามนำเข้า**

=

ลักลอบหนีพิธีการ  
ศุลกากร

**ห้ามพักสินค้า**

=

รับซื้อ/รับไว้ซึ่งสินค้า  
หนีพิธีการฯ



**บทลงโทษ ม.242 :** - จำคุกไม่เกิน 10 ปี  
- ปรับเป็นเงิน 4 เท่าของสินค้านั้นซึ่งรวมค่าอากร  
หรือทั้งจำทั้งปรับ และให้ริบของนั้น

**บทลงโทษ ม.246 :** - จำคุกไม่เกิน 5 ปี  
- ปรับเป็นเงิน 4 เท่าของสินค้านั้นซึ่งรวมค่าอากร  
หรือทั้งจำทั้งปรับ

พระราชบัญญัติควบคุมผลิตภัณฑ์ยาสูบ พ.ศ. 2560



**OTPC**  
กองงานคณะกรรมการควบคุมผลิตภัณฑ์ยาสูบ

## ห้ามสูบในสถานที่สาธารณะ

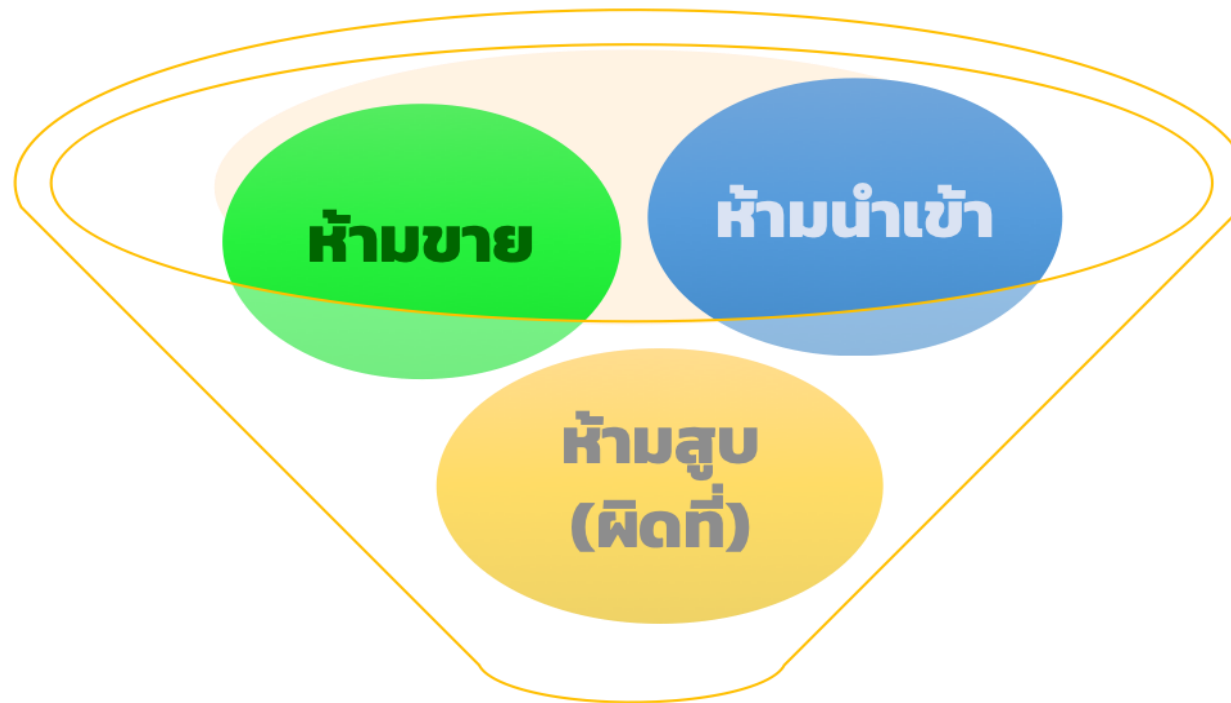
1. บารากู่ดั้งเดิม
2. บารากู่ไฟฟ้า
3. บุหรี่ไฟฟ้า

“หากมีสารนิโคตินเป็นส่วนประกอบ”



**บทลงโทษ** : ปรับไม่เกิน 5,000 บาท

# บุหรี่ไฟฟ้ากับสถานะทางกฎหมาย



**บุหรี่ไฟฟ้า = สิ่งผิดกฎหมาย**



# ช่องทาง...แจ้ง/ส่งต่อข้อมูล บุหรี่ไฟฟ้า



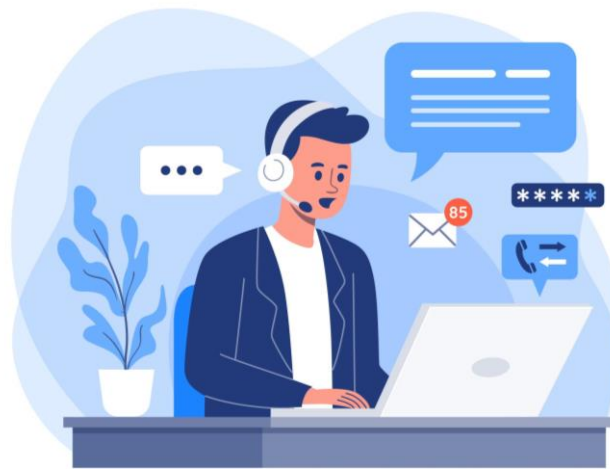
**OTPC**  
กองงานคณะกรรมการควบคุมผลิตภัณฑ์ยาสูบ

1

สายด่วน สคบ. 1166  
(ในวันและเวลาราชการ)

2

ระบบร้องทุกข์ผู้บริโภค **OCPB COMPLAINT**  
[<https://complaint.ocpb.go.th/>]





ที่ไหน ๆ ก็ปลอดบุหรี่

# ช่องทางการติดต่อประสานงาน

## ที่ตั้งหน่วยงาน

กรมควบคุมโรค  
อาคาร 11 ชั้น 5 เลขที่ 88/21  
ถนนติวานนท์ ตำบลตลาดขวัญ  
อำเภอเมือง จังหวัดนนทบุรี  
11000

## โทรศัพท์/โทรสาร

โทรศัพท์: 02 590 3852  
โทรสาร: 02 590 3818



# OTPC

กองงานคณะกรรมการควบคุมผลิตภัณฑ์ยาสูบ



## E-mail

lawenforcement.otpc@gmail.com



## ช่องทางการร้องเรียน

### ผ่านเว็บไซต์

ระบบเฝ้าระวังและรับเรื่องร้องเรียน  
" TAS" <https://tas.go.th/>