



คำสั่งสำนักงานตำรวจแห่งชาติ

ที่ ๕๙๒ /๒๕๖๕

เรื่อง ศูนย์ปราบปรามการลักลอบตัดไม้ทำลายป่า ทรัพยากรธรรมชาติและสิ่งแวดล้อม  
สำนักงานตำรวจแห่งชาติ (ศปทส.ตร.)

ตามคำสั่งสำนักงานตำรวจแห่งชาติ ที่ ๔๔๕/๒๕๖๕ ลงวันที่ ๑ ตุลาคม ๒๕๖๕ เรื่อง กำหนดลักษณะงานและการมอบอำนาจหน้าที่ความรับผิดชอบให้ จเรตำรวจแห่งชาติ รองผู้บัญชาการตำรวจแห่งชาติ ผู้ช่วยผู้บัญชาการตำรวจแห่งชาติ และรองจเรตำรวจแห่งชาติ (สบ ๙) มอบหมายอำนาจหน้าที่ความรับผิดชอบให้ พลตำรวจเอก ต่อศักดิ์ สุขวิมล รองผู้บัญชาการตำรวจแห่งชาติ เป็นผู้รับผิดชอบ กำกับดูแล สั่งและปฏิบัติราชการแทนผู้บัญชาการตำรวจแห่งชาติในงานศูนย์ปราบปรามการลักลอบตัดไม้ทำลายป่า ทรัพยากรธรรมชาติและสิ่งแวดล้อม สำนักงานตำรวจแห่งชาติ (ศปทส.ตร.) นั้น

เพื่อให้การบริหารราชการและการดำเนินการของศูนย์ปราบปรามการลักลอบตัดไม้ทำลายป่า ทรัพยากรธรรมชาติและสิ่งแวดล้อม สำนักงานตำรวจแห่งชาติ (ศปทส.ตร.) เป็นไปด้วยความเรียบร้อยมีประสิทธิภาพ บรรลุผลตามนโยบายของรัฐบาลและสำนักงานตำรวจแห่งชาติ อาศัยอำนาจตามความในมาตรา ๖๓ (๔) มาตรา ๖๔ และมาตรา ๑๐๗ แห่งพระราชบัญญัติตำรวจแห่งชาติ พ.ศ. ๒๕๖๕ จึงจัดตั้ง “ศูนย์ปราบปรามการลักลอบตัดไม้ทำลายป่า ทรัพยากรธรรมชาติและสิ่งแวดล้อม สำนักงานตำรวจแห่งชาติ” เรียกโดยย่อว่า “ศปทส.ตร.” โดยมีรายละเอียด ดังนี้

๑. ภารกิจ

๑.๑ ปราบปรามการลักลอบตัดไม้ทำลายป่า ทรัพยากรธรรมชาติและสิ่งแวดล้อม

๑.๒ เป็นศูนย์อำนวยการและสั่งการ ติดตามสถานการณ์ ประสานงาน และการรายงานผลการปฏิบัติในการกิจการป้องกันปราบปราม และแก้ไขปัญหาการลักลอบตัดไม้ทำลายป่า ทรัพยากรธรรมชาติและสิ่งแวดล้อม ของสำนักงานตำรวจแห่งชาติ รวมถึงให้ข้อเสนอแนะแก่ผู้บังคับบัญชาในการวินิจฉัยสั่งการในสถานการณ์ฉุกเฉิน เร่งด่วนสำคัญที่เกิดขึ้นได้อย่างรวดเร็วและทันต่อสถานการณ์

๑.๓ ดำเนินการตามประมวลกฎหมายวิธีพิจารณาความอาญาและกฎหมายอื่นที่เกี่ยวข้อง รวมถึงดำเนินการอื่นใดในภารกิจที่เกี่ยวข้องกับการปราบปรามการลักลอบตัดไม้ทำลายป่า ทรัพยากรธรรมชาติและสิ่งแวดล้อม

๒. โครงสร้าง องค์ประกอบ และอำนาจหน้าที่ของส่วนต่าง ๆ

๒.๑ ส่วนบังคับบัญชา

ผนวก ก

๒.๒ ส่วนอำนวยการ

ผนวก ข

๒.๓ ส่วนปฏิบัติการ

ผนวก ค

๒.๔ ส่วนงานป้องกันปราบปรามการกระทำความผิด

ผนวก ง

เกี่ยวกับทรัพยากรและความปลอดภัยการขนส่งทางน้ำ

๒.๕ ส่วนงานต่างประเทศ/วิชาการ

ผนวก จ

๒.๖ ส่วนสนับสนุน

ผนวก ฉ

๒.๗ โครงสร้าง...

๒.๗ โครงสร้าง

ผนวก ข

๒.๘ สถานที่ตั้ง

๒.๘.๑ ศูนย์ปราบปรามการลักลอบตัดไม้ทำลายป่า ทรัพยากรธรรมชาติและสิ่งแวดล้อม สำนักงานตำรวจแห่งชาติ (ศปทส.ตร.) ตั้งอยู่ที่ ชั้น ๓ อาคาร ๑ กองบังคับการปราบปรามการกระทำความผิดเกี่ยวกับทรัพยากรธรรมชาติและสิ่งแวดล้อม ถนนพหลโยธิน เขตจตุจักร กรุงเทพมหานคร ๑๐๙๐๐ โทรศัพท์ ๐ ๒๙๔๐ ๖๒๖๐ โทรสาร ๐ ๒๕๗๙ ๑๕๑๒ ไปรษณีย์อิเล็กทรอนิกส์ (E-mail) : ned\_police@hotmail.com

๒.๘.๒ ฝ่ายอำนวยการของส่วนบังคับบัญชาศูนย์ปราบปรามการลักลอบตัดไม้ทำลายป่า ทรัพยากรธรรมชาติและสิ่งแวดล้อม สำนักงานตำรวจแห่งชาติ (ศปทส.ตร.) ตั้งอยู่ที่ ชั้น ๓ อาคาร ๑ กองบังคับการปราบปรามการกระทำความผิดเกี่ยวกับทรัพยากรธรรมชาติและสิ่งแวดล้อม ถนนพหลโยธิน เขตจตุจักร กรุงเทพมหานคร ๑๐๙๐๐ โทรศัพท์ ๐ ๒๙๔๐ ๖๒๖๐ โทรสาร ๐ ๒๕๗๙ ๑๕๑๒ ไปรษณีย์อิเล็กทรอนิกส์ (E-mail) : ned\_police@hotmail.com

๓. มอบหมายให้ พลตำรวจเอก ต่อศักดิ์ สุขวิมล รองผู้บัญชาการตำรวจแห่งชาติ เป็นผู้อำนวยการศูนย์ปราบปรามการลักลอบตัดไม้ทำลายป่า ทรัพยากรธรรมชาติและสิ่งแวดล้อม สำนักงานตำรวจแห่งชาติ เรียกโดยย่อว่า “ผอ.ศปทส.ตร.” รับผิดชอบ ควบคุม สั่งการ กำกับดูแล การบริหารราชการและการดำเนินการของศูนย์ปราบปรามการลักลอบตัดไม้ทำลายป่า ทรัพยากรธรรมชาติและสิ่งแวดล้อม สำนักงานตำรวจแห่งชาติ ในภาพรวม รวมทั้งสั่งและปฏิบัติราชการแทนผู้บัญชาการตำรวจแห่งชาติในงานดังกล่าว โดยร่วมกับทุกฝ่ายที่เกี่ยวข้อง บูรณาการในการปฏิบัติให้ไปอย่างมีประสิทธิภาพ บรรลุผลตามนโยบายของรัฐบาลและสำนักงานตำรวจแห่งชาติ โดยมีรองผู้อำนวยการศูนย์ปราบปรามการลักลอบตัดไม้ทำลายป่า ทรัพยากรธรรมชาติและสิ่งแวดล้อม สำนักงานตำรวจแห่งชาติ เรียกโดยย่อว่า “รอง ผอ.ศปทส.ตร.” ตามที่ได้รับมอบหมาย เป็นผู้ช่วย

๔. การบริหารราชการในศูนย์ปราบปรามการลักลอบตัดไม้ทำลายป่า ทรัพยากรธรรมชาติและสิ่งแวดล้อม สำนักงานตำรวจแห่งชาติ หากมีกรณีให้เห็นสมควร ผู้อำนวยการศูนย์ปราบปรามการลักลอบตัดไม้ทำลายป่า ทรัพยากรธรรมชาติและสิ่งแวดล้อม สำนักงานตำรวจแห่งชาติ สามารถมอบหมายให้รองผู้อำนวยการศูนย์ปราบปรามการลักลอบตัดไม้ทำลายป่า ทรัพยากรธรรมชาติและสิ่งแวดล้อม สำนักงานตำรวจแห่งชาติ หรือผู้ให้เห็นสมควร ปฏิบัติราชการแทนได้ตามความเหมาะสมเป็นกรณีไป

๕. การบริหารงานบุคคล ให้ผู้อำนวยการศูนย์ปราบปรามการลักลอบตัดไม้ทำลายป่า ทรัพยากรธรรมชาติและสิ่งแวดล้อม สำนักงานตำรวจแห่งชาติ มีอำนาจสั่งให้ข้าราชการตำรวจไปปฏิบัติราชการ ออกคำสั่งแต่งตั้ง อนุมัติ ยกเลิก เปลี่ยนแปลง แก้ไขคำสั่งแต่งตั้งผู้ปฏิบัติหน้าที่ต่าง ๆ ตามโครงสร้างของศูนย์ปราบปรามการลักลอบตัดไม้ทำลายป่า ทรัพยากรธรรมชาติและสิ่งแวดล้อม สำนักงานตำรวจแห่งชาติ หรือแต่งตั้ง อนุกรรมการ คณะทำงาน ผู้ทรงคุณวุฒิ ที่ปรึกษา ชุดปฏิบัติการ หรือมอบหมายให้เจ้าหน้าที่ที่เกี่ยวข้อง ดำเนินการอย่างหนึ่งอย่างใด เพื่อให้ภารกิจของศูนย์ปราบปรามการลักลอบตัดไม้ทำลายป่า ทรัพยากรธรรมชาติและสิ่งแวดล้อม สำนักงานตำรวจแห่งชาติ เป็นไปอย่างมีประสิทธิภาพและบรรลุผลตามนโยบายที่กำหนดไว้ โดยได้รับความเห็นชอบจากผู้บัญชาการตำรวจแห่งชาติ ทั้งนี้ ให้ถือปฏิบัติตามมาตรา ๙๒ แห่งพระราชบัญญัติตำรวจแห่งชาติ พ.ศ. ๒๕๖๕ หนังสือสำนักงานตำรวจแห่งชาติ ที่ ๐๐๐๙.๒๓๒/ว๔๒ ลงวันที่ ๑ ตุลาคม ๒๕๖๓ เรื่อง ข้าราชการตำรวจปฏิบัติราชการภายในสำนักงานตำรวจแห่งชาติและช่วยราชการนอกสังกัดสำนักงานตำรวจแห่งชาติ หนังสือสำนักงานตำรวจแห่งชาติ ที่ ๐๐๐๙.๒๓๒/ว๑๖ ลงวันที่ ๑๒ มิถุนายน ๒๕๖๓ เรื่อง การปรับปรุงประสิทธิภาพงานสอบสวน ระเบียบสำนักงานตำรวจแห่งชาติ ว่าด้วยการสั่งให้ข้าราชการ...

ข้าราชการตำรวจไปปฏิบัติราชการภายในสำนักงานตำรวจแห่งชาติ พ.ศ. ๒๕๖๓ ระเบียบ และคำสั่งที่เกี่ยวข้อง หากมีกรณีจำเป็นอย่างอื่นที่จะต้องให้ข้าราชการตำรวจไปปฏิบัติราชการในภารกิจของศูนย์ปราบปรามการลักลอบตัดไม้ทำลายป่า ทรัพยากรธรรมชาติและสิ่งแวดล้อม สำนักงานตำรวจแห่งชาติ เพื่อให้การปฏิบัติงานเป็นไปอย่างมีประสิทธิภาพมากยิ่งขึ้น หากการปฏิบัติราชการดังกล่าวไม่เป็นไปตามระเบียบ คำสั่ง หรือแนวทางที่สำนักงานตำรวจแห่งชาติกำหนด ให้ผู้อำนวยการศูนย์ปราบปรามการลักลอบตัดไม้ทำลายป่า ทรัพยากรธรรมชาติและสิ่งแวดล้อม สำนักงานตำรวจแห่งชาติ เสนอขออนุมัติต่อผู้บัญชาการตำรวจแห่งชาติเป็นกรณีไป

๖. ในกรณีที่ศูนย์ปราบปรามการลักลอบตัดไม้ทำลายป่า ทรัพยากรธรรมชาติและสิ่งแวดล้อม สำนักงานตำรวจแห่งชาติ มีภารกิจที่จะต้องปฏิบัติหน้าที่ในพื้นที่รับผิดชอบของสถานีตำรวจท้องที่ใด ให้ผู้อำนวยการศูนย์ปราบปรามการลักลอบตัดไม้ทำลายป่า ทรัพยากรธรรมชาติและสิ่งแวดล้อม สำนักงานตำรวจแห่งชาติ มีอำนาจสั่งให้ข้าราชการตำรวจที่ดำรงตำแหน่งในสถานีตำรวจท้องที่นั้น ร่วมปฏิบัติภารกิจของศูนย์ปราบปรามการลักลอบตัดไม้ทำลายป่า ทรัพยากรธรรมชาติและสิ่งแวดล้อม สำนักงานตำรวจแห่งชาติ เฉพาะภารกิจในครั้งนั้น ๆ ได้

๗. การบริหารงบประมาณ การเงิน และพัสดุ ให้ผู้อำนวยการศูนย์ปราบปรามการลักลอบตัดไม้ทำลายป่า ทรัพยากรธรรมชาติและสิ่งแวดล้อม สำนักงานตำรวจแห่งชาติ หรือรองผู้อำนวยการศูนย์ปราบปรามการลักลอบตัดไม้ทำลายป่า ทรัพยากรธรรมชาติและสิ่งแวดล้อม สำนักงานตำรวจแห่งชาติ ที่ได้รับมอบหมาย มีอำนาจบริหารงบประมาณ การเงิน และพัสดุ รวมทั้งการจัดทำค่าของงบประมาณ การอนุมัติเดินทางไปราชการ การปฏิบัติงานนอกเวลาราชการของข้าราชการตำรวจที่ปฏิบัติหน้าที่ตามโครงสร้างของศูนย์ปราบปรามการลักลอบตัดไม้ทำลายป่า ทรัพยากรธรรมชาติและสิ่งแวดล้อม สำนักงานตำรวจแห่งชาติ การอนุมัติเบิกจ่ายในส่วนที่อยู่ในความรับผิดชอบ หรือได้รับการจัดสรรของศูนย์ปราบปรามการลักลอบตัดไม้ทำลายป่า ทรัพยากรธรรมชาติและสิ่งแวดล้อม สำนักงานตำรวจแห่งชาติ และสามารถเบิกจ่ายต่างสำนักเบิกเงินเดือนได้ โดยให้ถือปฏิบัติตามกฎหมาย ระเบียบ และคำสั่งที่เกี่ยวข้อง

๘. ให้ผู้บังคับการปราบปรามการกระทำความผิดเกี่ยวกับทรัพยากรธรรมชาติและสิ่งแวดล้อม หรือผู้ที่ได้รับมอบหมาย เป็นผู้มีอำนาจดำเนินการจัดซื้อจัดจ้างและบริหารพัสดุตามกฎหมาย ระเบียบ และคำสั่งที่เกี่ยวข้อง รวมทั้งการจัดทำค่าของงบประมาณ การจัดสรรงบประมาณ การเบิกจ่ายค่าตอบแทนการปฏิบัติงานนอกเวลาราชการ และการเบิกจ่ายค่าใช้จ่ายในการดำเนินงานต่าง ๆ ของศูนย์ปราบปรามการลักลอบตัดไม้ทำลายป่า ทรัพยากรธรรมชาติและสิ่งแวดล้อม สำนักงานตำรวจแห่งชาติ ตามที่ได้รับจัดสรรงบประมาณ โดยได้รับความเห็นชอบจากผู้อำนวยการศูนย์ปราบปรามการลักลอบตัดไม้ทำลายป่า ทรัพยากรธรรมชาติและสิ่งแวดล้อม สำนักงานตำรวจแห่งชาติ โดยให้กองบังคับการปราบปรามการกระทำความผิดเกี่ยวกับทรัพยากรธรรมชาติและสิ่งแวดล้อม เป็นหน่วยรับงบประมาณของศูนย์ปราบปรามการลักลอบตัดไม้ทำลายป่า ทรัพยากรธรรมชาติและสิ่งแวดล้อม สำนักงานตำรวจแห่งชาติ

๙. การแถลงข่าว ให้ผู้อำนวยการศูนย์ปราบปรามการลักลอบตัดไม้ทำลายป่า ทรัพยากรธรรมชาติและสิ่งแวดล้อม สำนักงานตำรวจแห่งชาติ เป็นผู้ควบคุม สั่งการ กำกับดูแล การแถลงข่าวและประชาสัมพันธ์ ผลการปฏิบัติงานของศูนย์ปราบปรามการลักลอบตัดไม้ทำลายป่า ทรัพยากรธรรมชาติและสิ่งแวดล้อม สำนักงานตำรวจแห่งชาติ โดยให้ถือปฏิบัติตามกฎหมาย ระเบียบ และคำสั่งที่เกี่ยวข้อง หรืออาจมอบหมายให้รองผู้อำนวยการศูนย์ปราบปรามการลักลอบตัดไม้ทำลายป่า ทรัพยากรธรรมชาติและสิ่งแวดล้อม สำนักงานตำรวจแห่งชาติ หรือผู้ที่เห็นสมควร เป็นผู้ควบคุม สั่งการ กำกับดูแล การแถลงข่าวและประชาสัมพันธ์ก็ได้

๑๐. การปฏิบัติงานในการกิจของศูนย์ปราบปรามการลักลอบตัดไม้ทำลายป่า ทรัพยากรธรรมชาติและสิ่งแวดล้อม สำนักงานตำรวจแห่งชาติ ให้ข้าราชการตำรวจหรือเจ้าหน้าที่ผู้ปฏิบัติงานต่าง ๆ ตามโครงสร้างศูนย์ปราบปรามการลักลอบตัดไม้ทำลายป่า ทรัพยากรธรรมชาติและสิ่งแวดล้อม สำนักงานตำรวจแห่งชาติ ทุกนายถือปฏิบัติให้เป็นไปตามแนวทางที่กำหนดไว้ตามหนังสือสำนักงานตำรวจแห่งชาติ ที่ ๐๐๐๙.๒๓๒/ว๔๒ ลงวันที่ ๑ ตุลาคม ๒๕๖๓ กฎหมาย ระเบียบ และคำสั่งที่เกี่ยวข้องโดยเคร่งครัด โดยเฉพาะผู้ที่จะต้องปฏิบัติหน้าที่ประจำศูนย์ปราบปรามการลักลอบตัดไม้ทำลายป่า ทรัพยากรธรรมชาติและสิ่งแวดล้อม สำนักงานตำรวจแห่งชาติ ซึ่งจะต้องปฏิบัติหน้าที่ขาดจากต้นสังกัด หรือผู้ที่มาปฏิบัติหน้าที่เป็นครั้งคราวอีกหน้าที่หนึ่ง โดยไม่ขาดจากต้นสังกัด ซึ่งจะปฏิบัติหน้าที่ศูนย์ปราบปรามการลักลอบตัดไม้ทำลายป่า ทรัพยากรธรรมชาติและสิ่งแวดล้อม สำนักงานตำรวจแห่งชาติ ได้เป็นครั้งคราวตามภารกิจ หรือการมอบหมายจากผู้อำนวยการศูนย์ปราบปรามการลักลอบตัดไม้ทำลายป่า ทรัพยากรธรรมชาติและสิ่งแวดล้อม สำนักงานตำรวจแห่งชาติ หรือผู้ที่เกี่ยวข้อง

๑๑. งานใดที่ริเริ่มใหม่ งานพัฒนา หรืองานใดที่จะเปลี่ยนแปลงไปจากระเบียบแบบแผนที่ใช้ปฏิบัติอยู่ หรือเป็นงานนโยบายสำคัญ หรือเป็นเรื่องสำคัญอย่างยิ่ง ให้เสนอขอรับความเห็นชอบจากผู้บัญชาการตำรวจแห่งชาติก่อน ตามนัยคำสั่งสำนักงานตำรวจแห่งชาติ ที่ ๔๔๕/๒๕๖๕ ลงวันที่ ๑ ตุลาคม ๒๕๖๕

๑๒. การควบคุมความประพฤติและระเบียบวินัยข้าราชการตำรวจหรือเจ้าหน้าที่ผู้ปฏิบัติงานต่าง ๆ ของศูนย์ปราบปรามการลักลอบตัดไม้ทำลายป่า ทรัพยากรธรรมชาติและสิ่งแวดล้อม สำนักงานตำรวจแห่งชาติ ให้ผู้บังคับบัญชา หัวหน้าส่วน หรือหัวหน้าชุดปฏิบัติการ ควบคุม กำกับดูแล การปฏิบัติของข้าราชการตำรวจหรือเจ้าหน้าที่ผู้ปฏิบัติงานต่าง ๆ ให้เป็นไปด้วยความเรียบร้อยตามระเบียบและคำสั่งที่เกี่ยวข้อง

๑๓. การปฏิบัติราชการแทน กรณีที่ผู้อำนวยการศูนย์ปราบปรามการลักลอบตัดไม้ทำลายป่า ทรัพยากรธรรมชาติและสิ่งแวดล้อม สำนักงานตำรวจแห่งชาติ ไม่อยู่หรือไม่สามารถปฏิบัติราชการได้ ให้การปฏิบัติราชการแทน เป็นไปตามลำดับ ดังนี้

๑๓.๑ พลตำรวจโท ประจวบ วงศ์สุข ผู้ช่วยผู้บัญชาการตำรวจแห่งชาติ/รองผู้อำนวยการศูนย์ปราบปรามการลักลอบตัดไม้ทำลายป่า ทรัพยากรธรรมชาติและสิ่งแวดล้อม สำนักงานตำรวจแห่งชาติ

๑๓.๒ พลตำรวจโท กรไชย คล้ายคลึง ผู้ช่วยผู้บัญชาการตำรวจแห่งชาติ/รองผู้อำนวยการศูนย์ปราบปรามการลักลอบตัดไม้ทำลายป่า ทรัพยากรธรรมชาติและสิ่งแวดล้อม สำนักงานตำรวจแห่งชาติ

๑๓.๓ พลตำรวจโท นิรันดร เหลี่ยมศรี ผู้ช่วยผู้บัญชาการตำรวจแห่งชาติ/รองผู้อำนวยการศูนย์ปราบปรามการลักลอบตัดไม้ทำลายป่า ทรัพยากรธรรมชาติและสิ่งแวดล้อม สำนักงานตำรวจแห่งชาติ

กรณีข้าราชการตำรวจตามข้อ ๑๓.๑, ๑๓.๒ และ ๑๓.๓ ไม่อยู่หรือไม่สามารถปฏิบัติราชการได้ ให้ผู้อำนวยการศูนย์ปราบปรามการลักลอบตัดไม้ทำลายป่า ทรัพยากรธรรมชาติและสิ่งแวดล้อม สำนักงานตำรวจแห่งชาติ พิจารณามอบหมายผู้ที่เหมาะสมปฏิบัติราชการแทนเป็นกรณีไป

๑๔. การรายงาน กรณีมีการจับกุมการกระทำความผิดเกี่ยวกับทรัพยากรธรรมชาติและสิ่งแวดล้อมรายใหญ่ รายสำคัญ เป็นที่สนใจของประชาชน หรือสื่อมวลชน ให้หัวหน้าสถานีตำรวจหรือหัวหน้าชุดปฏิบัติการ (แล้วแต่กรณี) รายงานทางโทรศัพท์โดยตรงถึงผู้อำนวยการศูนย์ปราบปรามการลักลอบตัดไม้ทำลายป่า ทรัพยากรธรรมชาติและสิ่งแวดล้อม สำนักงานตำรวจแห่งชาติ และรองผู้อำนวยการศูนย์ปราบปรามการลักลอบตัดไม้ทำลายป่า ทรัพยากรธรรมชาติและสิ่งแวดล้อม สำนักงานตำรวจแห่งชาติ ทราบโดยด่วนในโอกาสแรก แล้วรายงานเป็นลายลักษณ์อักษรตามระเบียบหรือคำสั่งที่เกี่ยวข้องในภายหลัง

๑๕. ปฏิบัติหน้าที่อื่นใดตามที่ผู้บัญชาการตำรวจแห่งชาติมอบหมาย

๑๖. ให้ยกเลิก...

๑๖. ให้ยกเลิกคำสั่งสำนักงานตำรวจแห่งชาติ ที่ ๕๑๓/๒๕๖๔ ลงวันที่ ๑๔ ตุลาคม ๒๕๖๔ เรื่อง ศูนย์ปราบปรามการลักลอบตัดไม้ทำลายป่าทรัพยากรธรรมชาติและสิ่งแวดล้อม สำนักงานตำรวจแห่งชาติ (ศปทส.ตร.) ตลอดจนคำสั่งอื่นใดที่ขัดหรือแย้งกับคำสั่งนี้และให้ใช้คำสั่งนี้แทน เว้นแต่ บรรดาระเบียบ ข้อบังคับ และคำสั่งในส่วนใดที่ยังต้องมีการปฏิบัติอย่างต่อเนื่อง ให้ยังใช้บังคับได้ต่อไป เท่าที่ไม่ขัดหรือแย้งกับคำสั่งนี้

ทั้งนี้ ตั้งแต่บัดนี้เป็นต้นไป

สั่ง ณ วันที่ ๑๖ ธันวาคม พ.ศ. ๒๕๖๕

พลตำรวจเอก

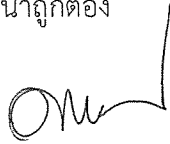


(ดำรงศักดิ์ กิตติประภัสร์)

ผู้บัญชาการตำรวจแห่งชาติ

สำเนาถูกต้อง

พันตำรวจเอก



( ดนุ กล้าสุ่ม )

รองผู้บังคับการกองกฎหมาย ปฏิบัติราชการแทน

ผู้บังคับการกองกฎหมาย

๑๖ ธันวาคม ๒๕๖๕

ผนวก ก : ส่วนบังคับบัญชา ศูนย์ปราบปรามการลักลอบตัดไม้ทำลายป่า ทรัพยากรธรรมชาติและสิ่งแวดล้อม สำนักงานตำรวจแห่งชาติ (ศปทส.ตร.)

ประกอบคำสั่งสำนักงานตำรวจแห่งชาติ ที่ ๕๗๒/๒๕๖๕ ลงวันที่ ๑๖ ธันวาคม ๒๕๖๕

### ส่วนบังคับบัญชา

#### ๑. ที่ปรึกษา

พล.ต.อ.มนตรี ยิ้มแย้ม เป็น ที่ปรึกษา

#### ๒. องค์กรประกอบ

๒.๑ พล.ต.อ.ต่อศักดิ์ สุขวิมล รอง ผบ.ตร. เป็น ผู้อำนวยการ

๒.๒ พล.ต.ท.ประจวบ วงศ์สุข ผู้ช่วย ผบ.ตร. เป็น รองผู้อำนวยการ/  
หัวหน้าส่วนปฏิบัติการ

๒.๓ พล.ต.ท.กรไชย คล้ายคลึง ผู้ช่วย ผบ.ตร. เป็น รองผู้อำนวยการ/  
หัวหน้าส่วนสนับสนุน

๒.๔ พล.ต.ท.นิรันดร์ เหลืออมศรี ผู้ช่วย ผบ.ตร. เป็น รองผู้อำนวยการ/  
หัวหน้าส่วนอำนาจการ และ  
ส่วนต่างประเทศ/วิชาการ  
๒.๕ พล.ต.ต.ศิริชัยเขต ครูวัฒนเศรษฐ์ รอง ผบช.ก. เป็น หัวหน้าส่วนงานป้องกันปราบปราม  
การกระทำผิดเกี่ยวกับทรัพยากรและ  
ความปลอดภัยการขนส่งทางน้ำ

๒.๖ ผบช.น. เป็น กรรมการ

๒.๗ ผบช.ภ.๑-๙ เป็น กรรมการ

๒.๘ ผบช.ก. เป็น กรรมการ

๒.๙ ผบช.ตชด. เป็น กรรมการ

๒.๑๐ ผบช.สตม. เป็น กรรมการ

๒.๑๑ ผบช.สยศ.ตร. เป็น กรรมการ

๒.๑๒ ผบช.สงป. เป็น กรรมการ

๒.๑๓ ผบช.รร.นรต. เป็น กรรมการ

๒.๑๔ ผบก.ตท. เป็น กรรมการ

๒.๑๕ ผบก.สท. เป็น กรรมการ

๒.๑๖ ผบก.ปทส. เป็น กรรมการและเลขานุการ

๒.๑๗ ผบก.ผอ. เป็น กรรมการและผู้ช่วยเลขานุการ

๒.๑๘ ผบก.รน. เป็น กรรมการและผู้ช่วยเลขานุการ

#### ๓. อำนาจหน้าที่

๓.๑ รับผิดชอบบริหารจัดการ อำนาจการ ควบคุม กำกับดูแลการปฏิบัติงานของศูนย์ปราบปรามการลักลอบตัดไม้ทำลายป่า ทรัพยากรธรรมชาติและสิ่งแวดล้อม สำนักงานตำรวจแห่งชาติ (ศปทส.ตร.) ให้เป็นไปด้วยความเรียบร้อย มีประสิทธิภาพ บรรลุผลตามนโยบายของรัฐบาลและสำนักงานตำรวจแห่งชาติ

๓.๒ กำหนดแผน นโยบาย ยุทธศาสตร์ และมาตรการในการปฏิบัติงานของศูนย์ปราบปราม การลักลอบตัดไม้ทำลายป่า ทรัพยากรธรรมชาติและสิ่งแวดล้อม สำนักงานตำรวจแห่งชาติ (ศปทส.ตร.)

๓.๓ บริหาร สั่งการ ควบคุม กำกับดูแล เร่งรัด ตรวจสอบ ติดตาม ประเมินผลการปฏิบัติ การรายงาน รวมทั้งงานอื่น ๆ ของศูนย์ปราบปรามการลักลอบตัดไม้ทำลายป่า ทรัพยากรธรรมชาติและสิ่งแวดล้อม สำนักงานตำรวจแห่งชาติ (ศปทส.ตร.)

๓.๔ ควบคุม กำกับดูแล การดำเนินงานด้านการอำนวยความสะดวก การส่งเสริม นโยบาย แผน ยุทธศาสตร์ การข่าว การส่งกำลังบำรุง พัสดุ งบประมาณการเงิน ฝึกอบรม กฎหมาย ระเบียบ และคำสั่งต่าง ๆ ฯลฯ ของศูนย์ปราบปรามการลักลอบตัดไม้ทำลายป่า ทรัพยากรธรรมชาติและสิ่งแวดล้อม สำนักงานตำรวจแห่งชาติ (ศปทส.ตร.)

๓.๕ เสนอความเห็นให้ผู้บัญชาการตำรวจแห่งชาติ พิจารณาแต่งตั้งคณะพนักงานสืบสวนสอบสวน ในคดีสำคัญเกี่ยวกับป่าไม้ ทรัพยากรธรรมชาติและสิ่งแวดล้อม

๓.๖ บูรณาการกับหน่วยร่วมปฏิบัติในสังกัดสำนักงานตำรวจแห่งชาติ และหน่วยงานอื่น ๆ ที่เกี่ยวข้อง กับการแก้ไขปัญหาป่าไม้ ทรัพยากรธรรมชาติและสิ่งแวดล้อม ทั้งภาครัฐ เอกชน และองค์กรนอกภาครัฐ (NGOs)

๓.๗ ปฏิบัติหน้าที่อื่นใดตามที่ผู้บัญชาการตำรวจแห่งชาติมอบหมาย

ตรวจแล้วถูกต้อง

พล.ต.ต.

(วัชรินทร์ พูลิทธิ)

ผบก.ปทส./เลขานุการ ศปทส.ตร.

ผนวก ข : ส่วนอำนวยการศูนย์ปราบปรามการลักลอบตัดไม้ทำลายป่า ทรัพยากรธรรมชาติและสิ่งแวดล้อม  
สำนักงานตำรวจแห่งชาติ (ศปทส.ตร.)

ประกอบคำสั่งสำนักงานตำรวจแห่งชาติ ที่ ๕๙๒๒/๒๕๖๕ ลงวันที่ ๑๖ ธันวาคม ๒๕๖๕

## ส่วนอำนวยการ

### ๑ ฝ่ายบังคับบัญชา

#### ๑.๑ องค์ประกอบ

(๑) พล.ต.ท.นิรันดร เหลือมศรี	ผู้ช่วย ผบ.ตร.	เป็น	หัวหน้า
(๒) พล.ต.ต.ศิริรัชเขต ครูวัฒนเศรษฐ์	รอง ผบช.ก.	เป็น	รองหัวหน้า
(๓) พล.ต.ต.อุกฤษฏ์ ศรีเสือขาม	รอง ผบช.กมค.	เป็น	รองหัวหน้า
(๔) รอง ผบก.ปทส. (ที่ได้รับมอบหมาย)		เป็น	รองหัวหน้า
(๕) รอง ผบก.ผอ. (ที่ได้รับมอบหมาย)		เป็น	รองหัวหน้า
(๖) รอง ผบก.รน. (ที่ได้รับมอบหมาย)		เป็น	รองหัวหน้า
(๗) ผกก.ผอ.บก.ปทส.		เป็น	เลขานุการ
(๘) รอง ผกก.ผอ.บก.ปทส. (ที่ได้รับมอบหมาย)		เป็น	ผู้ช่วยเลขานุการ
(๙) สว.ผอ.บก.ปทส. (ที่ได้รับมอบหมาย)		เป็น	เจ้าหน้าที่

#### ๑.๒ อำนาจหน้าที่

(๑) รับผิดชอบบริหารจัดการ อำนวยการ ควบคุม กำกับดูแลการปฏิบัติงานของส่วนอำนวยการ  
ศปทส.ตร. ให้เป็นไปด้วยความเรียบร้อยและมีประสิทธิภาพ

(๒) ปฏิบัติภารกิจอื่น ๆ ตามที่ ผอ.ศปทส.ตร. มอบหมาย

### ๒. ฝ่ายอำนวยการ

ประกอบด้วย ๕ งาน ดังนี้

#### ๒.๑ งานธุรการกำลังพล

(๑) พ.ต.ท.หญิง นันทน์ภัส พิมพ์กลาง	รอง ผกก.สสน.บ.ตร.	หัวหน้า
(๒) พ.ต.ต.อภิวัชร กริโส	สว.ฝงป.๒ งป.	เจ้าหน้าที่
(๓) ร.ต.อ.ธนชัย พจนโพธิ์ศรี	รอง สว.ฝ่ายงบประมาณ ๓ งป.	เจ้าหน้าที่
(๔) ต.ต.หญิง เสาวลักษณ์ คลองน้อย	ผบ.หมู่ สสน.บ.ตร.	เจ้าหน้าที่
(๕) ต.ต.หญิง อภิรัตน์ คงคู่ย	ผบ.หมู่ กก.๑ บก.ปทส.	เจ้าหน้าที่

#### อำนาจหน้าที่

๑) ดำเนินการเกี่ยวกับงานธุรการ งานสารบรรณ และงานบริหารงานบุคคลของ ศปทส.ตร.

๒) เป็นเลขานุการของการประชุมตามที่ ศปทส.ตร. จัดขึ้น

๓) รวบรวม จัดเก็บรักษา และแจกจ่ายกฎหมาย กฎ ระเบียบ ข้อบังคับ คำสั่ง และ  
เอกสารของทางราชการอื่นที่เกี่ยวข้อง

๔) งานบันทึก ตรวจสอบ ควบคุม และรายงานข้อมูลสถานภาพกำลังพลของข้าราชการ  
ตำรวจที่มาปฏิบัติงานใน ศปทส.ตร.

๕) งานอื่น ๆ ที่ผู้บังคับบัญชามอบหมาย



## ๒.๒ งานวิเคราะห์ข่าว

(๑) พ.ต.อ.ณรงค์พล พิมลศิริ	ผกก.๑ บก.ส.๒	หัวหน้า
(๒) พ.ต.ท.เทอดศักดิ์ วรดิษฐ์	รอง ผกก.กลุ่มงานนิติกรด้านการ เสริมสร้างและพัฒนาวิწყวณ.	รองหัวหน้า
(๓) พ.ต.ท.วุฒิพงค์ หอมดี	รอง ผกก.กลุ่มงานนิติกรด้าน สอบสวน และพิจารณาโทษ วณ.	เจ้าหน้าที่
(๔) รอง ผกก.ฝอ.บก.ปทส. (ที่ได้รับมอบหมาย)		เจ้าหน้าที่
(๕) สว.ฝอ.บก.ปทส. (ที่ได้รับมอบหมาย)		เจ้าหน้าที่
(๖) รอง สว.บก.ปทส. (ที่ได้รับมอบหมาย)		เจ้าหน้าที่
(๗) ส.ต.อ.หญิง วรรณญา มโนกร	ผบ.หมู่ วณ.	เจ้าหน้าที่
(๘) ส.ต.ท.หญิง มนต์ทิษา เขียวประเสริฐ	ผบ.หมู่ ฝอ.๑ บก.อก.บช.ก.	เจ้าหน้าที่

### อำนาจหน้าที่

๑) รวบรวม ประมวล วิเคราะห์ ข่าวสารที่เกี่ยวข้องกับการลักลอบตัดไม้ทำลายป่า ทรัพยากรธรรมชาติและสิ่งแวดล้อม รวมถึงผลการจับกุมรายสำคัญของหน่วยต่าง ๆ เพื่อเป็นข้อมูลให้ ผู้บังคับบัญชาใช้เป็นแนวทางในการสั่งการ ควบคุมการปฏิบัติ ได้อย่างมีประสิทธิภาพ และเป็นข้อมูลสำหรับ ผู้ปฏิบัติไว้เป็นแนวทางปฏิบัติได้อย่างถูกต้องเกิดประสิทธิภาพ

๒) ปฏิบัติหน้าที่ตามกฎหมาย กฎ ระเบียบ ข้อบังคับที่เกี่ยวข้อง

๓) งานอื่น ๆ ที่ผู้บังคับบัญชามอบหมาย

## ๒.๓ งานนโยบายและแผน

(๑) พ.ต.ท.หญิง ยินดี จรุงสอน	รอง ผกก.ผปภ.ผก.	หัวหน้า
(๒) พ.ต.ต.สิริศักดิ์ ณ นคร	สว.(ปฏิบัติงาน กอ.รมน.) สกพ.	รองหัวหน้า
(๓) ร.ต.อ.เดชศักดิ์ดา ชมสาร	รอง สว.กก.๓ บก.ปทส.	เจ้าหน้าที่
(๔) ร.ต.อ.หญิง ทิพย์สุดา ภูสมบุญ	นว.(สบ ๑) ผบก.สก.	เจ้าหน้าที่
(๕) จ.ส.ต.วาสุเทพ แซ่มชื่น	ผบ.หมู่ ฝอ.บก.ปทส.	เจ้าหน้าที่
(๖) ส.ต.อ.หญิง ทศนีย์ จิตรโวหาร	ผบ.หมู่ ฝอ.บก.ปทส.	เจ้าหน้าที่
(๗) ส.ต.ต.หญิง อภิญญา ศรีวิริยะธรรม	ผบ.หมู่ ฝงป.๖ งป.	เจ้าหน้าที่

### อำนาจหน้าที่

๑) กำหนดยุทธศาสตร์ แผนงาน และโครงการของ ศปทส.ตร.

๒) กำหนดเป้าหมาย ตัวชี้วัดผลการปฏิบัติงานของชุดปฏิบัติการ ศปทส.ตร. ทุกชุด และติดตาม ประเมินผลการปฏิบัติงานของชุดปฏิบัติการต่าง ๆ เสนอ ผอ.ศปทส.ตร. เป็นประจำทุกเดือน

๓) รวบรวมสถิติคดีและข้อมูลด้านการข่าวที่เกี่ยวข้องกับ ศปทส.ตร. แล้วทำการประมวลผล และวิเคราะห์ เพื่อกำหนดเป็นมาตรการในการป้องกันปราบปรามให้สอดคล้องกับสถานการณ์

๔) งานอื่น ๆ ที่ผู้บังคับบัญชามอบหมาย

## ๒.๔ งานการเงินและพัสดุ

(๑) พ.ต.ท.หญิง วรรณธนา แก้วมัน	รอง ผกก.ผตพ.ตส.๒	หัวหน้า
(๒) พ.ต.ต.หญิง สุชาดา วงศ์ทอง	สว.ฝ่ายส่งกำลังบำรุง บก.อก.รพ.ตร.	รองหัวหน้า
(๓) พ.ต.ต.หญิง บังอร จำรัส	สว.ฝอ.กง.	เจ้าหน้าที่
(๔) พ.ต.ต.หญิง จารุพร สิริกุลวานิช	สว.ผตพ.ตส.๒	เจ้าหน้าที่
(๕) ร.ต.ท.หญิง มัชฌิมา ปรีชา	รอง สว.ผตพ.ตส.๒	เจ้าหน้าที่

## อำนาจหน้าที่

- ๑) ดำเนินการวางแผนงบประมาณ จัดสรร บริหาร ติดตาม ประเมินผลงานด้านงบประมาณ การรับ - จ่าย การขอเบิกเงินงบประมาณ และเงินอื่น ๆ ทุกประเภทของ ศปทส.ตร.
- ๒) จัดทำทะเบียนและควบคุมงบประมาณของ ศปทส.ตร. ตลอดจนให้คำปรึกษาแนะนำ งานด้านงบประมาณให้แก่ชุดปฏิบัติการต่าง ๆ ของ ศปทส.ตร.
- ๓) ควบคุม กำกับ ติดตาม เร่งรัดผลการปฏิบัติงานตามแผนงานที่ได้รับการจัดสรร งบประมาณจากส่วนราชการอื่นที่เกี่ยวข้อง
- ๔) พิจารณาแก้ไขเปลี่ยนแปลงงบประมาณที่อยู่ในอำนาจของ ผอ.ศปทส.ตร.
- ๕) งานอื่น ๆ ที่ผู้บังคับบัญชามอบหมาย

### ๒.๕ งานประชาสัมพันธ์

- |   |                              |             |
|---|------------------------------|-------------|
| (๑) ผกก.ผอ.บก.ปทส.                        |                              | หัวหน้า     |
| (๒) รอง ผกก.ผอ.บก.ปทส. (ที่ได้รับมอบหมาย) |                              | รองหัวหน้า  |
| (๓) พ.ต.ต.ณัฐไชยเฉลิม วงศ์ใหญ่            | สว.(สอบสวน) กก.๓ บก.ปทส.     | เจ้าหน้าที่ |
| (๔) พ.ต.ต.หญิง รัชชกร เลิศวิสัย           | สว.(สอบสวน) กก.๔ บก.ปทส.     | เจ้าหน้าที่ |
| (๕) ร.ต.อ.หญิง กนกพรรณ โพธิ์ศรี           | รอง สว.(สอบสวน) กก.๖ บก.ปทส. | เจ้าหน้าที่ |

### อำนาจหน้าที่

- ๑) ประชาสัมพันธ์ให้หน่วยงานภาครัฐ ภาคเอกชน และประชาชนทั่วไปทราบถึง บทบาทและอำนาจหน้าที่ของ ศปทส.ตร. โดยผ่านทุกช่องทางการสื่อสาร
- ๒) ประชาสัมพันธ์ รณรงค์เพื่อแสวงหาความร่วมมือจากประชาชนในการแจ้งข้อมูล ข่าวสารเบาะแส การกระทำความผิดกฎหมายเกี่ยวกับการลักลอบตัดไม้ทำลายป่า ทรพยากรธรรมชาติและ สิ่งแวดล้อม
- ๓) ประชาสัมพันธ์ เผยแพร่กิจกรรมผลการปฏิบัติงานที่สำคัญหรือที่น่าสนใจของ ศปทส.ตร. ต่อสื่อมวลชนและประชาชนทั่วไป
- ๔) รวบรวม จัดเก็บรักษา และแจกจ่ายกฎหมาย กฎ ระเบียบ ข้อบังคับ คำสั่ง และเอกสาร ของทางราชการอื่นที่เกี่ยวข้อง
- ๕) งานอื่น ๆ ที่ผู้บังคับบัญชามอบหมาย

### ๓. ฝ่ายติดตามและประเมินผล

ประกอบด้วย คณะทำงานติดตามประเมินผล ๒ คณะ การปฏิบัติ ให้ผู้มีรายชื่อปฏิบัติงานเพิ่มเติมอีก หน้าที่หนึ่งนอกเหนือจากหน้าที่ปกติ หรือตามที่ ผอ.ศปทส.ตร. มอบหมาย

#### ๓.๑ คณะทำงานติดตามประเมินผลการปฏิบัติงานของ ศปทส. ชุดที่ ๑

- |                                  |                                    |             |
|----------------------------------|------------------------------------|-------------|
| (๑.) พ.ต.อ.พิทักษ์ นาสมาวาส      | รอง ผบก.บก.สส.ภ.๕                  | หัวหน้า     |
| (๒.) พ.ต.ท.จิรภัทร เพชรรัตน์     | รอง ผกก.สืบสวน ๑ บก.สส.ภ.๖         | รองหัวหน้า  |
| (๓.) พ.ต.ต.ปราโมทย์ บุญตันบุตร   | สว.กก.สส.ภ.จว.เชียงราย             | เจ้าหน้าที่ |
| (๔.) พ.ต.ต.นัฐพงษ์ พูลสวัสดิ์    | สว.(ปฏิบัติงาน กอ.รมน.) สกพ.       | เจ้าหน้าที่ |
| (๕.) พ.ต.ต.หญิง มุรธา เกตุอินทร์ | สว.ผอ.๓ บก.อก.ภ.๗                  | เจ้าหน้าที่ |
| (๖.) ด.ต.เฉลิมกิจ เฟื่องฟูกิจการ | ผบ.หมู่ (นปพ.) กก.สส.ภ.จว.เชียงราย | เจ้าหน้าที่ |
| (๗.) ด.ต.อำพร วันเขียน           | ผบ.หมู่ กก.๒ บก.สส.ภ.๖             | เจ้าหน้าที่ |
| (๘.) ด.ต.ทัศนะ เกื้อนดวง         | ผบ.หมู่ กก.๒ บก.สส.ภ.๖             | เจ้าหน้าที่ |

(๙.)	ด.ต.วีระ เพชรสุข	ผบ.หมู่ กก.สส.ภ.จว.อุบลราชธานี	เจ้าหน้าที่
(๑๐.)	ด.ต.ขันติญากร นวลสาย	ผบ.หมู่ กก.สส.ภ.จว.ศรีสะเกษ	เจ้าหน้าที่
(๑๑.)	จ.ส.ต.รุ่งโรจน์ มีแก้ว	ผบ.หมู่ กก.สส.ภ.จว.สุรินทร์	เจ้าหน้าที่
(๑๒.)	จ.ส.ต.นพนัย คำลือ	ผบ.หมู่ กก.๒ บก.ส.๑ บข.ส.	เจ้าหน้าที่
(๑๓.)	ส.ต.อ.ธนาคุณ เดโซ	ผบ.หมู่ กก.สส.ภ.จว.นครราชสีมา	เจ้าหน้าที่
(๑๔.)	ส.ต.ท.พัทธดนย์ แสนกันทา	ผบ.หมู่ กลุ่มงานจราจร ภ.จว.เชียงใหม่	เจ้าหน้าที่
(๑๕.)	ส.ต.ต.ศิริวัฒน์ บุญเป็ง	ผบ.หมู่ (นปพ.) กก.สส.ภ.จว.แม่ฮ่องสอน	เจ้าหน้าที่
(๑๖.)	ส.ต.ต.หญิง ภาณุมาศ คนล่า	ผบ.หมู่ กองร้อยที่ ๔ กก.คฝ.๒ บก.คฝ.บชน.	เจ้าหน้าที่

**๓.๒ คณะทำงานติดตามประเมินผลการปฏิบัติงานของ ศปทส. ชุดที่ ๒**

(๑.)	พ.ต.อ.ดำรงศักดิ์ สว่างงาม	รอง ผบ.ก.น.๘	หัวหน้า
(๒.)	พ.ต.อ.นิรนาท ฉินประสิทธิ์ชัย	รอง ผบ.ก.ต.๙ จต.	รองหัวหน้า
(๓.)	พ.ต.อ.ศรายุทธ จุณณวัตต์	รอง ผบ.ก.สอท.๕ บข.สอท.	เจ้าหน้าที่
(๔.)	พ.ต.อ.ธเนศ ประทุมวัลย์	ผกก.(ประจำ) สง.ผบ.ตร.	เจ้าหน้าที่
(๕.)	พ.ต.อ.ธรรคพงษ์ ธีฎภักดิ์เมธากรณ์	ผกก.(ประจำ) สง.ผบ.ตร.	เจ้าหน้าที่
(๖.)	พ.ต.อ.ธัญญ์ภรณ์ เจริญสิรินกุล	ผกก. ฝ่ายสนับสนุนการฝึก ศยก.	เจ้าหน้าที่
(๗.)	พ.ต.อ.มโนเชาว์ นิลนนท์	ผกก.กพล.ศฝต.รร.นรต	เจ้าหน้าที่
(๘.)	พ.ต.ท.หญิง ภาวินี เอกอภิญา	อาจารย์ (สบ ๓) คณะนิติศาสตร์ รร.นรต.	เจ้าหน้าที่
(๙.)	พ.ต.ท.หญิง เพชรรัตดา ธรรมจันทร์	รอง ผกก. ฝ่ายส่งกำลังบำรุง บก.อก.บข.ส.	เจ้าหน้าที่
(๑๐.)	พ.ต.ท.คณาเดช คณาสาคร	รอง ผกก.ฝ่ายระบบสารสนเทศ สทว.รร.นรต.	เจ้าหน้าที่
(๑๑.)	พ.ต.ท.หญิง นฤมล ฉาบแก้ว	รอง ผกก.(สอบสวน) กก.๒ บก.ป.	เจ้าหน้าที่
(๑๒.)	พ.ต.ต.วัชรชาติย์ เกิดแก้ว	สว. (สอบสวน) กก.๔ บก.สอท.๑. บข.สอท.	เจ้าหน้าที่
(๑๓.)	พ.ต.ต.จิรภัทร บุญนำ	สว.กก.สืบสวน บก.ตม.๑	เจ้าหน้าที่
(๑๔.)	พ.ต.ต.หญิง ชัชชนท รัตน์จำนงค์	สว.ฝอ.ภ.จว.ยะลา	เจ้าหน้าที่
(๑๕.)	ร.ต.อ.จรินทร์ชาติ โสตะ	นว. (สบ ๑) ผบ.ก.อก.บข.น.	เจ้าหน้าที่
(๑๖.)	ร.ต.ท.อภิเชษฐ์ ฤกษ์ปาย	รอง สว.อก.บก.ภ.จว.ราชบุรี	เจ้าหน้าที่
(๑๗.)	ด.ต.พิศุทธิพันธ์ วีรรังสีมา	ผบ.หมู่ กก.๓ บก.ทท.๑ บข.ทท.	เจ้าหน้าที่
(๑๘.)	ด.ต.สุรีย์ สระกำแพง	ผบ.หมู่ กก.ปพ.บก.สส.ภ.๙	เจ้าหน้าที่
(๑๙.)	จ.ส.ต.นิกร เชื้อนเพชร	ผบ.หมู่ กก.ตชด.๔๔	เจ้าหน้าที่
(๒๐.)	จ.ส.ต.หญิง กวินทิพย์ ภูมิศาสตร์	ผบ.หมู่ กก.สส.๓ บก.สส. ภ.๔	เจ้าหน้าที่
(๒๑.)	ส.ต.อ.จตุรพร สัตยวัน	ผบ.หมู่ กก.๓ บก.สอ.บข.ตชด.	เจ้าหน้าที่
(๒๒.)	ส.ต.อ.หญิง ศศิธร สุขเจริญ	ผบ.หมู่ กองร้อยที่ ๔ กก.คฝ.๑ บก.คฝ.บชน.	เจ้าหน้าที่

**อำนาจหน้าที่**

๑) ติดตาม กำกับ ดูแล แนะนำ การดำเนินการในด้านการป้องกันและสกัดกั้นขบวนการลักลอบตัดไม้ทำลายป่า ทรัพยากรธรรมชาติและสิ่งแวดล้อม

๒) ประสานการปฏิบัติกับชุดสืบสวนสอบสวนขยายผลการปราบปรามการลักลอบตัดไม้ทำลายป่า ทรัพยากรธรรมชาติและสิ่งแวดล้อม ของ บช.น. และ ภ.๑ - ๙ เพื่อเข้าร่วมดำเนินการสนับสนุนช่วยเหลือ โดยขออนุมัติ ผอ.ศปทส.ตร. หรือผู้ที่ได้รับมอบหมาย เป็นราย ๆ ไป

๓) เข้าร่วมเป็นผู้ช่วยเหลือสนับสนุนชุดสืบสวนสอบสวนขยายผลการปราบปรามการลักลอบตัดไม้ทำลายป่า ทรัพยากรธรรมชาติและสิ่งแวดล้อม ของ บก.ปทส. ตามที่ ผอ.ศปทส.ตร. หรือผู้ที่ได้รับมอบหมาย สั่งการ

๔) รวบรวมผลการติดตามประเมินผล เสนอ ผอ.ศปทส.ตร. ทุกครั้งที่ปฏิบัติเสร็จสิ้น

๕) งานอื่น ๆ ที่ผู้บังคับบัญชามอบหมาย

ตรวจแล้วถูกต้อง

พล.ต.ต.

(วัชรินทร์ พุทธิธิ์)

ผบก.ปทส./เลขานุการ ศปทส.ตร.

ผนวก ค : ส่วนปฏิบัติการศูนย์ปราบปรามการลักลอบตัดไม้ทำลายป่า ทรัพยากรธรรมชาติและสิ่งแวดล้อม  
สำนักงานตำรวจแห่งชาติ (ศปทส.ตร.)

ประกอบคำสั่งสำนักงานตำรวจแห่งชาติ ที่ ๕๙๒/๒๕๖๕ ลงวันที่ ๑๖ ธันวาคม ๒๕๖๕

## ส่วนปฏิบัติการ

### ๑. ฝ่ายปฏิบัติการหลัก

เป็นหน่วยรับผิดชอบในการดำเนินงานตามแผนป้องกันปราบปรามการกระทำความผิดเกี่ยวกับ  
ทรัพยากรธรรมชาติและสิ่งแวดล้อม สำนักงานตำรวจแห่งชาติ ๒๕๖๕ (ปทส.ตร.๖๕) ประกอบด้วย  
กองบัญชาการตำรวจสอบสวนกลาง กองบัญชาการตำรวจนครบาล สำนักงานตรวจคนเข้าเมือง กองบัญชาการ  
ตำรวจตระเวนชายแดน ตำรวจภูธรภาค ๑ - ๙ เมืองค์ประกอบ และอำนาจหน้าที่ ดังนี้

๑.๑ จัดตั้งศูนย์ปราบปรามการลักลอบตัดไม้ทำลายป่า ทรัพยากรธรรมชาติและสิ่งแวดล้อม  
สำนักงานตำรวจแห่งชาติ ในระดับกองบัญชาการ/ตำรวจภูธรภาค และกองบังคับการ/ตำรวจภูธรจังหวัด  
ทั้งนี้ให้ปรากฏส่วนที่เป็นโครงสร้างหลัก ๔ ส่วนในโครงสร้างศูนย์ ได้แก่ ส่วนบังคับบัญชา ส่วนอำนวยการ  
ส่วนปฏิบัติ และส่วนสนับสนุน แต่ส่วนงานป้องกันปราบปรามการกระทำความผิดเกี่ยวกับทรัพยากรและ  
ความปลอดภัยการขนส่งทางน้ำ และส่วนงานต่างประเทศ/วิชาการ ให้พิจารณาตามความจำเป็นและเหมาะสม  
ของแต่ละหน่วย โดยมีรายละเอียด ดังนี้

#### ๑.๑.๑ ระดับกองบัญชาการ/ตำรวจภูธรภาค

ให้จัดตั้งศูนย์ปราบปรามการลักลอบตัดไม้ทำลายป่า ทรัพยากรธรรมชาติและสิ่งแวดล้อม  
ระดับกองบัญชาการ รองรับการปฏิบัติเรียกโดยย่อว่า “ศปทส.บช. หรือ ภ.” โดยมีผู้บัญชาการ  
เป็นผู้อำนวยการ เรียกโดยย่อว่า “ผอ.ศปทส.บช./ภ.” และมอบหมายรองผู้บัญชาการ จำนวน ๑ นาย  
เป็นรองผู้อำนวยการ เรียกโดยย่อว่า “รอง ผอ.ศปทส.บช./ภ.” มีสถานที่ตั้งตามที่ตั้งของกองบัญชาการ

#### ๑.๑.๒ ระดับกองบังคับการ/ตำรวจภูธรจังหวัด

ให้ บก.น. ๑-๙ และ ภ.จว. จัดตั้งศูนย์ปราบปรามการลักลอบตัดไม้ทำลายป่า  
ทรัพยากรธรรมชาติและสิ่งแวดล้อม ระดับภูธรจังหวัด/กองบังคับการรองรับการปฏิบัติ เรียกโดยย่อว่า  
“ศปทส.บก./ภ.จว.” โดยมีผู้บังคับการ เป็นผู้อำนวยการ เรียกโดยย่อว่า “ผอ.ศปทส.บก./ภ.จว.” และ  
มอบหมายรองผู้บังคับการ จำนวน ๑ นาย เป็นรองผู้อำนวยการ เรียกโดยย่อว่า “รอง ผอ.ศปทส.บก./ภ.จว.”  
มีสถานที่ตั้งตามที่ตั้งของกองบังคับการ

### ๑.๒ อำนาจหน้าที่

๑.๒.๑ ดำเนินการตามมาตรการและแนวทางการปฏิบัติที่ได้กำหนดไว้ในแผนป้องกัน  
ปราบปรามการกระทำความผิดเกี่ยวกับทรัพยากรธรรมชาติและสิ่งแวดล้อม สำนักงานตำรวจแห่งชาติ ๒๕๖๕  
(ปทส.ตร.๖๕) โดยแต่ละหน่วยมอบหมายระดับรองผู้บัญชาการ และรองผู้บังคับการ เป็นผู้รับผิดชอบ  
การปฏิบัติในแต่ละมาตรการ ทั้งนี้ ให้เป็นไปตามอำนาจหน้าที่และความเหมาะสมของแต่ละหน่วย

๑.๒.๒ จัดทำแผนป้องกันปราบปรามการกระทำความผิดเกี่ยวกับทรัพยากรธรรมชาติและ  
สิ่งแวดล้อม ของกองบัญชาการ/ตำรวจภูธรภาค และกองบังคับการ/ตำรวจภูธรจังหวัด ให้มีมาตรการและ  
แนวทางการปฏิบัติสอดคล้องกับแผนป้องกันปราบปรามการกระทำความผิดเกี่ยวกับทรัพยากรธรรมชาติและ  
สิ่งแวดล้อม สำนักงานตำรวจแห่งชาติ ๒๕๖๕ (ปทส.ตร.๖๕) โดยพิจารณาตามความเหมาะสมของแต่ละหน่วย

๑.๒.๓ บูรณาการกับหน่วยร่วมปฏิบัติในสังกัดสำนักงานตำรวจแห่งชาติ และหน่วยงานอื่น ๆ  
ที่เกี่ยวข้องกับการแก้ไขปัญหาการกระทำความผิดเกี่ยวกับทรัพยากรธรรมชาติและสิ่งแวดล้อม ทั้งภาครัฐ  
เอกชน และองค์กรนอกภาครัฐ (NGOs)

#### ๑.๒.๔ ปฏิบัติหน้าที่อื่นใดตามที่ผู้บังคับบัญชามอบหมาย

## ๒. ชุดปฏิบัติการ

เป็นชุดปฏิบัติการของศูนย์ปราบปรามการลักลอบตัดไม้ทำลายป่า ทรัพยากรธรรมชาติและสิ่งแวดล้อมสำนักงานตำรวจแห่งชาติ ประกอบด้วยกำลังจากข้าราชการตำรวจที่มีความรู้ ความสามารถ และมีความเหมาะสม ซึ่งผู้อำนวยการศูนย์ปราบปรามการลักลอบตัดไม้ทำลายป่า ทรัพยากรธรรมชาติและสิ่งแวดล้อม สำนักงานตำรวจแห่งชาติ มีคำสั่งแต่งตั้งเป็นชุดปฏิบัติการมีองค์ประกอบ และอำนาจหน้าที่ ดังนี้

### ๒.๑ องค์ประกอบ

#### ๒.๑.๑ ชุดปฏิบัติการที่ ๑

(๑.) พล.ต.ต.จรูญเกียรติ ปานแก้ว ผบก.ปปป.	หัวหน้า
(๒.) พ.ต.อ.อริยพล สิ้นสอน รอง ผบก.ปทส.	รองหัวหน้า
(๓.) พ.ต.อ.อภิชาติ โพธิ์จันทร์ รอง ผบก.ปปป.	เจ้าหน้าที่
(๔.) พ.ต.อ.ประสงค์ เฉลิมพันธ์ รอง ผบก.ปปป.	เจ้าหน้าที่
(๕.) พ.ต.อ.สมเกียรติ ธรรมสาส์น ผกก.(สอบสวน) บก.ปปป.	เจ้าหน้าที่
(๖.) พ.ต.อ.รัชฎมิ กุศลาลัย ผกก.๑ บก.ปปป.	เจ้าหน้าที่
(๗.) พ.ต.ท.กษิต์เดช เจริญลาภ รอง ผกก.๑ บก.ปทส.	เจ้าหน้าที่
(๘.) พ.ต.ท.ณัฐพงศ์ อำไพจิตต์ รอง ผกก.๒ บก.ปปป.	เจ้าหน้าที่
(๙.) พ.ต.ท.อนุชา ศรีสำโรง รอง ผกก.๔ บก.ปคม.	เจ้าหน้าที่
(๑๐.) พ.ต.ท.ปรัชญา คชประดิษฐ์ รอง ผกก.สส.๓ บก.สส.ภ.๗	เจ้าหน้าที่
(๑๑.) พ.ต.ท.حام ลอยสะเทือน รอง ผกก.๔ บก.ปปป.	เจ้าหน้าที่
(๑๒.) พ.ต.ท.ธนกร ทิพย์ศิริ รอง ผกก.สืบสวน ๓ บก.สส.ภ.๖	เจ้าหน้าที่
(๑๓.) พ.ต.ท.พิเชษฐ์ ตาละอุประ สว.ผอ.บก.ปทส.	เจ้าหน้าที่
(๑๔.) พ.ต.ต.ธีรวัฒน์ ชูกรณ์ สว.กก.๑ บก.ปทส.	เจ้าหน้าที่
(๑๕.) พ.ต.ต.พร้อมพล นิตยวิบูลย์ สว.กก.๔ บก.ปคม.	เจ้าหน้าที่
(๑๖.) พ.ต.ต.ธนกร จารุ่งวณิชสกุล สว.(สอบสวน) กก.๖ บก.ปปป.	เจ้าหน้าที่
(๑๗.) พ.ต.ต.เอกพันธ์ ช่วยเหมาะสม สว.(ประจำ) บก.รณ.	เจ้าหน้าที่
(๑๘.) ร.ต.อ.นที วุฒิภรณ์ รอง สว.(สอบสวน) กก.๒ บก.ปปป.	เจ้าหน้าที่
(๑๙.) ร.ต.อ.กรกฎ ศรีสิกร รอง สว.(สอบสวน) กก.๒ บก.ปปป.	เจ้าหน้าที่
(๒๐.) ร.ต.อ.ปิยะ บังศรี รอง สว. กก.๑ บก.ปอศ.	เจ้าหน้าที่
(๒๑.) ร.ต.อ.ทรงยศ หมั่นสระเกษ รอง สว. กก.๒ บก.ปทส.	เจ้าหน้าที่
(๒๒.) ร.ต.ท.มงคล พิณพิพัฒน์วรากล รอง สว.(ป.) กก.๒ บก.ปทส.	เจ้าหน้าที่
(๒๓.) ด.ต.อภิสิทธิ์ เย็นประโคน ผบ.หมู่ งานตรวจคนเข้าเมือง จว.ชลบุรี	เจ้าหน้าที่
(๒๔.) ด.ต.นันทุธ เวียงสมุทร ผบ.หมู่ พฐ.จว.ลำพูน	เจ้าหน้าที่

#### ๒.๑.๒ ชุดปฏิบัติการที่ ๒

(๑.) พ.ต.อ.ปริญญา พรเดชาพิพัฒ รอง ผบก.ภ.จว.บุรีรัมย์	หัวหน้า
(๒.) พ.ต.ท.วิจิตเวช ต๊ะผัด รอง ผกก.สส.ภ.จว.สุรินทร์	รองหัวหน้า
(๓.) พ.ต.ท.จิรภัทร เพชรรัตน์ รอง ผกก.กก.๑ บก.สส.ภ.๖	เจ้าหน้าที่
(๔.) พ.ต.ท.ธิติวัดน์ ชาญชัยจิโรจน์สว.กก.สส.ภ.จว.ลำพูน	เจ้าหน้าที่
(๕.) พ.ต.ต.ปราโมทย์ บุญตันบุตร สว.กก.สส.ภ.จว.เชียงราย	เจ้าหน้าที่
(๖.) ร.ต.ต.ยุดิธรรม พากเพียร รอง สว.พฐ.จว.สุรินทร์	เจ้าหน้าที่

(๗.)	ด.ต.องอาจ จันทรวงศ์ล้อม	ผบ.หมู่ กก.ปป.บก.สส.ภ.๓	เจ้าหน้าที่
(๘.)	ด.ต.ทศระวิน ชติวงษ์	ผบ.หมู่ กก.๓ บก.ส.๑ บช.ส.	เจ้าหน้าที่
(๙.)	ด.ต.พิชาญ กองสีสังข์	ผบ.หมู่ กก.๒ บก.สส.ภ.๖	เจ้าหน้าที่
(๑๐.)	ด.ต.ธรรมบุญ สุทธิประดิษฐ์	ผบ.หมู่ กก.ปป.บก.สส.ภ.๖	เจ้าหน้าที่
(๑๑.)	ด.ต.จิรภัทร อินสูงเนิน	ผบ.หมู่ กก.ปป.บก.สส.ภ.๓	เจ้าหน้าที่
(๑๒.)	ด.ต.ชนันธร ทุนภาค	ผบ.หมู่ (สส.) กก.สส.ภ.จว.เชียงราย	เจ้าหน้าที่
(๑๓.)	ด.ต.อนุพงศ์ ศรีจักร	ผบ.หมู่ กก.สส.ภ.จว.ศรีสะเกษ	เจ้าหน้าที่
(๑๔.)	ด.ต.โชติรส เทียมบุญ	ผบ.หมู่ กก.สส.ภ.จว.นครราชสีมา	เจ้าหน้าที่

#### ๒.๑.๓ ชุดปฏิบัติการที่ ๓

(๑.)	พ.ต.อ.สุทธินันท์ คงเข้มดี	ผกก.สืบสวน ภ.จว.นครสวรรค์	หัวหน้า
(๒.)	พ.ต.อ.พัฒน์เชษฐ์ อุ๋นนันต์	ผกก.๔ บก.สอท.๒	รองหัวหน้า
(๓.)	พ.ต.ท.สิทธินันท์ สิทธิกำจร	รอง ผกก.๔ บก.สอท.๒	เจ้าหน้าที่
(๔.)	พ.ต.ต.นฤเบศร์ กันทะรส	สว.(สอบสวน)กลุ่มงานสอบสวน บก.สอท.๑	เจ้าหน้าที่
(๕.)	พ.ต.ต.ธนัทฤกษ์ ธรรมเจริญ	สว.(สอบสวน) กก.๔ บก.สอท.๒	เจ้าหน้าที่
(๖.)	พ.ต.ต.สิริภัทร กุลจิตติพิภัทร์	สว.ฝอ.บก.สอท.๑	เจ้าหน้าที่
(๗.)	พ.ต.ต.หญิง ภาศิพรรณ ทองจันทร์	สว.(สอบสวน) กก.๒ บก.สอท.๑	เจ้าหน้าที่
(๘.)	พ.ต.ต.เปรมศักดิ์ พรหมมา	สว.กก.สส.ภ.จว.อุบลราชธานี	เจ้าหน้าที่
(๙.)	ร.ต.อ.สุพัฒชัย เมฆพุย	รอง สว.กก.ปป.บก.สส.ภ.๒	เจ้าหน้าที่
(๑๐.)	ร.ต.อ.ปรุพท์ สุวรรณเทียบ	รอง สว.(สอบสวน) กก.๕ บก.ปทส.	เจ้าหน้าที่
(๑๑.)	ร.ต.อ.รัชนาท ราษฎร์ปราณี	รอง สว.กก.สส.๒ บก.สส.ภ.๗	เจ้าหน้าที่
(๑๒.)	ร.ต.ท.ธิตติ ยศแฉล้มรอง	สว.(สส.) กก.๔ บก.สอท.๒ บช.สอท.	เจ้าหน้าที่
(๑๓.)	ร.ต.ต.อำนาจ จันทรสุวรรณ	รอง สว.(สส.) กก.สส.ภ.จว.นครสวรรค์	เจ้าหน้าที่
(๑๔.)	ด.ต.วีรศักดิ์ หวังหลี่	ผบ.หมู่ กก.๕ บก.ปทส.	เจ้าหน้าที่
(๑๕.)	จ.ส.ต.ศิริพงษ์ เจริญศิลป์	ผบ.หมู่ กก.๒ บก.ปทส.	เจ้าหน้าที่
(๑๖.)	จ.ส.ต.นฤพนธ์ วงศ์จันทร์	ผบ.หมู่ กก.สส.ภ.จว.นครสวรรค์	เจ้าหน้าที่
(๑๗.)	ส.ต.อ.นันทพงศ์ ยาสาร	ผบ.หมู่ กก.สส.ภ.จว.นครสวรรค์	เจ้าหน้าที่
(๑๘.)	ส.ต.อ.สุภภินท์ เขตกิจ	ผบ.หมู่ กก.สส.ภ.จว.นครสวรรค์	เจ้าหน้าที่

#### ๒.๑.๔ ชุดปฏิบัติการที่ ๔

(๑.)	พ.ต.อ.คมสัน ชัยเจริญศิลป์	รอง ผบก.ผก.	หัวหน้า
(๒.)	พ.ต.ท.ปริญญา เอี่ยมกมล	รอง ผกก.(สอบสวน) กก.๔ บก.ปทส.	รองหัวหน้า
(๓.)	พ.ต.ท.ประทีป ชูศรี	รอง ผกก.๓ บก.ปทส.	เจ้าหน้าที่
(๔.)	พ.ต.ท.เหมจักร บุณนาค	รอง ผกก.สส.ภ.จว.เพชรบูรณ์	เจ้าหน้าที่
(๕.)	พ.ต.ท.กิตติ พิภน้อย	สว.ฝอ.บก.รน.	เจ้าหน้าที่
(๖.)	พ.ต.ท.ศิริรัฐกรณ์ ปัดตาเคสา	สว ผกค.บก.ภค.ภ.๒	เจ้าหน้าที่
(๗.)	ร.ต.อ.ธนภุต กาญจนมาศ	รอง สว.กก.๑ บก.สอท.๑ บช.สอท.	เจ้าหน้าที่
(๘.)	ร.ต.อ.ไกรแก้ว ขวัญน้อม	รอง สว.กก.๓ บก.ปทส.	เจ้าหน้าที่
(๙.)	ร.ต.ท.ประวิทย์ รอดเพชร	รอง สว.(ป.) กก.๒ บก.ปทส.	เจ้าหน้าที่
(๑๐.)	ร.ต.ท.พูลศักดิ์ เกษหอม	รอง สว.กก.สส.บก.น.๗	เจ้าหน้าที่
(๑๑.)	ร.ต.ท.พลายงาม สิงห์ประเสริฐ	รอง สว.(อก) ฝอ.ภ.จว.สกลนคร	เจ้าหน้าที่

(๑๒.)	ด.ต.ปัญญา ชะบา	ผบ.หมู่ กก.๓ บก.ปทส.	เจ้าหน้าที่
(๑๓.)	ด.ต.คมชาญ เจริญทอง	ผบ.หมู่ กก.๔ บก.ปทส.	เจ้าหน้าที่
(๑๔.)	ด.ต.มัญญ บัญช่วย	ผบ.หมู่ กก.๖ บก.ป.	เจ้าหน้าที่
(๑๕.)	ด.ต.วรชัย วรกันต์วรทัย	ผบ.หมู่ กก.๓ สอท.๕ บช.สอท.	เจ้าหน้าที่
(๑๖.)	ด.ต.ศิราวุธ เส้นหลิصة	ผบ.หมู่ กก.ปพ.บก.สส.ภ.๔	เจ้าหน้าที่
(๑๗.)	ด.ต.ศุภชัย ม่วงชมเดช	ผบ.หมู่ กก.๒ บก.ป.	เจ้าหน้าที่
(๑๘.)	ด.ต.ประทีป ขุนวิเศษ	ผบ.หมู่ กก.๓ บก.ส.๒	เจ้าหน้าที่
(๑๙.)	ด.ต.สุวิทย์ แก้วแหวน	ผบ.หมู่ กก.๑ บก.สอท.๑ บช.สอท.	เจ้าหน้าที่
(๒๐.)	ด.ต.สยาม ทองมนต์	ผบ.หมู่ กก.๑ บก.สอท.๑ บช.สอท.	เจ้าหน้าที่
(๒๑.)	ด.ต.วิทยา มณีเทศ	ผบ.หมู่ กก.สส.ภ.จว.สระบุรี	เจ้าหน้าที่
(๒๒.)	ด.ต.ชยพล บุญชะโด	ผบ.หมู่ กก.สส.ภ.จว.มุกดาหาร	เจ้าหน้าที่
(๒๓.)	ส.ต.ท.พงศ์พิพัฒน์ เพชรพลอย	ผบ.หมู่ กก.ปพ.จว.นราธิวาส	เจ้าหน้าที่
(๒๔.)	ส.ต.ท.สรวรร รูปสง	ผบ.หมู่ (ป.) กก.ปพ.ภ.๔	เจ้าหน้าที่

**๒.๒ อำนาจหน้าที่**

๒.๒.๑ สืบสวนหาข่าว ขยายผล จับกุม ผู้กระทำความผิดกฎหมายเกี่ยวกับการลักลอบตัดไม้ทำลายป่า ทรัพยากรธรรมชาติและสิ่งแวดล้อม รวมทั้งร้องทุกข์ หรือกล่าวโทษ ต่อพนักงานสอบสวนเพื่อดำเนินคดีกับผู้กระทำความผิดกฎหมายเกี่ยวกับการลักลอบตัดไม้ทำลายป่า ทรัพยากรธรรมชาติและสิ่งแวดล้อมในทุกพื้นที่ทั่วประเทศ

๒.๒.๒ ปฏิบัติหน้าที่ตามกฎหมาย กฎ ระเบียบ ข้อบังคับที่เกี่ยวข้อง

๒.๒.๓ ปฏิบัติหน้าที่ตามนโยบายหรือตามที่ผู้บังคับบัญชามอบหมาย

๒.๒.๔ ให้รายงานผล ต่อ ผอ.ศปทส.ตร. เมื่อมีการปฏิบัติงานตามข้อ ๑ เสร็จสิ้นทุกครั้ง

**๓.ชุดปฏิบัติการสอบสวน**

**๓.๑ องค์ประกอบ**

**ชุดปฏิบัติการที่ ๑**

(๑.)	พ.ต.อ.พิบูลย์ เวียงจันทร์	รอง ผบก.ปทส.	หัวหน้า
(๒.)	พ.ต.อ.มงคล พรานสูงเนิน	รอง ผบก.ปทส.	รองหัวหน้า
(๓.)	พ.ต.อ.ธีระพงษ์ วงศ์มนีวร	ผกก.(สอบสวน) กลุ่มงานสอบสวน บก.ปทส.	เจ้าหน้าที่
(๔.)	พ.ต.อ.บุญเลิศ กัลยาณมิตร	ผกก.(สอบสวน) กลุ่มงานสอบสวน บก.ปทส.	เจ้าหน้าที่
(๕.)	พ.ต.อ.ศรีเทพ รัตนโท	ผกก.(สอบสวน) กลุ่มงานสอบสวน บก.ปทส.	เจ้าหน้าที่
(๖.)	พ.ต.อ.นิพนธ์ พลเดช	ผกก.(สอบสวน) กลุ่มงานสอบสวน บก.ปทส.	เจ้าหน้าที่
(๗.)	พ.ต.ท.ประดิษฐ์ ชาวพงษ์	รอง ผกก. (สอบสวน) กก.๕ บก.ปทส.	เจ้าหน้าที่
(๘.)	พ.ต.ต.ชลิต มณีพราว	สว.กสญ.กม.บช.กมค.	เจ้าหน้าที่

**๓.๒ อำนาจหน้าที่**

๑) ให้ข้อเสนอแนะ ข้อพิจารณาเกี่ยวกับด้านกฎหมาย กฎ ระเบียบ ข้อบังคับ คำสั่ง และสำนวนการสอบสวนคดีที่อยู่ในความรับผิดชอบของ ศปทส.ตร.

๒) รวบรวมสถิติผลการจับกุม ผลการปฏิบัติงาน ประเมินมูลค่าของกลางในคดี ประเมินผลการปฏิบัติงานในภาพรวมของ ศปทส.ตร. เสนอ ผอ.ศปทส.ตร. และหน่วยงานที่เกี่ยวข้องเป็นประจำทุกเดือน

๓) รับผิดชอบเกี่ยวกับการรับคำร้องเรียนเรื่องที่กล่าวหาข้าราชการตำรวจในความรับผิดชอบของ ศปทส.ตร. ว่ากระทำความผิดวินัย ไม่ว่าจะร้องเรียนด้วยตนเอง หรือร้องเรียนทางจดหมาย เว็บไซต์



หนังสือพิมพ์ สื่อสารสนเทศอื่นใด หรือหน่วยงานอื่นส่งมา แล้วดำเนินการไปตามกฎหมาย และระเบียบที่เกี่ยวข้อง

๔) รับผิดชอบเกี่ยวกับการรับแจ้งข้อมูลข่าวสาร เบาะแสการกระทำผิดเกี่ยวกับการลักลอบตัดไม้ทำลายป่า ทรัพยากรธรรมชาติและสิ่งแวดล้อม ที่ประชาชนหรือหน่วยงานอื่นแจ้งต่อ ศปทส.ตร. แล้วประมวลเรื่องเสนอผู้บังคับบัญชาเพื่อพิจารณาสั่งการ

๕) งานอื่น ๆ ที่ผู้บังคับบัญชามอบหมาย

ตรวจแล้วถูกต้อง

พล.ต.ต.

(วัชรินทร์ พุทธิ์)

ผบก.ปทส./เลขานุการ ศปทส.ตร.

ผนวก ง : ส่วนงานป้องกันปราบปรามการกระทำความผิดเกี่ยวกับทรัพยากรและความปลอดภัยการขนส่งทางน้ำ  
ศูนย์ปราบปรามการลักลอบตัดไม้ทำลายป่า ทรัพยากรธรรมชาติและสิ่งแวดล้อม สำนักงานตำรวจแห่งชาติ  
(ศปทส.ตร.)

ประกอบคำสั่งสำนักงานตำรวจแห่งชาติ ที่ ๕๔๒๒/๒๕๖๕ ลงวันที่ ๑๖ ธันวาคม ๒๕๖๕

ส่วนงานป้องกันปราบปรามการกระทำความผิดเกี่ยวกับทรัพยากรและความปลอดภัยการขนส่งทางน้ำ

๑. ชุดปฏิบัติการที่ ๑

(๑.) พ.ต.อ.พัลลภ สุภิญโญ	รอง ผบก.ทท.๒	หัวหน้า
(๒.) พ.ต.อ.ธวัชชนม์ เก่งกลกิจ	ผกก.๓ บก.ปทส.	รองหัวหน้า
(๓.) พ.ต.ท.รัชพล ประจักษ์จิตต์	สว.กก.๒ บก.สอท.๔ บช.สอท.	เจ้าหน้าที่
(๔.) พ.ต.ต.เทียมพล จูประโคน	สว.ฝอ.ภ.จว.สมุทรสาคร	เจ้าหน้าที่
(๕.) พ.ต.ต.ศุภกร นิพธรรมย์	สว.กก.๑ บก.ปพ.	เจ้าหน้าที่
(๖.) พ.ต.ต.เปรม คุ้มยิ้ม	สว.ฝกม.บก.อก.สพฐ.ตร.	เจ้าหน้าที่
(๗.) ร.ต.อ.ปรินทร์สมบัติ จันทร์แดง	รอง สว.กก.๔ บก.สอท.๒ บช.สอท.	เจ้าหน้าที่
(๘.) ร.ต.อ.วรวุฒิ สุขสกุล	รอง สว.กก.วิเคราะห์ข่าว บก.สส.ภ.๘	เจ้าหน้าที่
(๙.) ร.ต.ท.สมสุข เกตุศรีบุรินทร์	รอง สว.(ป.) กก.ปพ.	เจ้าหน้าที่
(๑๐.) ร.ต.ต.ประทวน ถมจ้อหอ	รอง สว.(ป.) กก.๒ บก.ปคม.	เจ้าหน้าที่
(๑๑.) ร.ต.ต.ฐานนทร์รัชต์ ราชขารี	รอง สว.(สส.) กก.สืบสวน๒ บก.สส.ภ.๓	เจ้าหน้าที่
(๑๒.) ด.ต.ชูสิทธิ์ ไชยหาญ	ผบ.หมู่ กก.สืบสวน ภ.จว.สุรินทร์	เจ้าหน้าที่
(๑๓.) ด.ต.กฤษดา ศรีจำปา	ผบ.หมู่ กก.๔ บก.ปทส.	เจ้าหน้าที่
(๑๔.) ด.ต.เอกสิทธิ์ พานทอง	ผบ.หมู่ กก.ตชด.๔๓ บช.ตชด.	เจ้าหน้าที่
(๑๕.) ด.ต.พงศ์พิศ ใจมวน	ผบ.หมู่ กก.ตชด.๓๓ บช.ตชด.	เจ้าหน้าที่
(๑๖.) จ.ส.ต.จักรกฤษณ์ ไชยศรีษะ	ผบ.หมู่ กก.สืบสวน ภ.จว.ศรีสะเกษ	เจ้าหน้าที่
(๑๗.) จ.ส.ต.พลวัฒน์ นันท์ไชยวงษ์	ผบ.หมู่ กก.ปพ.บก.สส.ภ.๒	เจ้าหน้าที่
(๑๘.) จ.ส.ต.เอกพล ทองแท้	ผบ.หมู่ กก.ตชด.๔๔	เจ้าหน้าที่
(๑๙.) ส.ต.อ.พงศนันท์ ปทุมผาย	ผบ.หมู่ กก.ปพ.บก.สส.ภ.๒	เจ้าหน้าที่

๒. ชุดปฏิบัติการที่ ๒

(๑.) พ.ต.อ.ชนพล วันขวัญ	รอง ผบก.รน.	หัวหน้า
(๒.) พ.ต.อ.ปรีชา เจียรสกุล	รอง ผบก.ทพ.	รองหัวหน้า
(๓.) พ.ต.อ.นิรัตน์ ช่วยจิตต์	ผกก.๒ บก.รน.	เจ้าหน้าที่
(๔.) พ.ต.ท.สัญญา พุ่มโพธิ์ทอง	ต้นปืน (สบ ๓) กรต.บก.รน.	เจ้าหน้าที่
(๕.) พ.ต.ท.พัชระ รัตนกุล	สว.กก.๒ บก.รน.	เจ้าหน้าที่
(๖.) พ.ต.ต.สมพงษ์ แก้วมัน	นายช่างกล (สบ ๒) กรต.บก.รน.	เจ้าหน้าที่
(๗.) ร.ต.อ.ถิรวุฒิ คำเงิน	รอง สว. กก.สืบสวน ๓ บก.สส.ภ.๓	เจ้าหน้าที่
(๘.) ร.ต.ต.หญิง สุชาดา ศุภรสุต	รอง สว.(ป.) กก.๓ บก.ทท.๑	เจ้าหน้าที่
(๙.) ด.ต.เกรียงศักดิ์ นิพัฐวิทยา	ผบ.หมู่ ฝอ.๕ บก.อก.ภ.๗	เจ้าหน้าที่
(๑๐.) ด.ต.वासเทพ ถิ่นจันดา	ผบ.หมู่ กก.ปพ.บก.สส.ภ.๒	เจ้าหน้าที่
(๑๑.) ด.ต.เกียรติขจร พีเกาะ	ผบ.หมู่ กก.สืบสวน ๑ บก.สส.ภ.๓	เจ้าหน้าที่
(๑๒.) ด.ต.วงศกร ไทยกลาง	ผบ.หมู่ กก.สืบสวน ๑ บก.สส.ภ.๓	เจ้าหน้าที่
(๑๓.) ด.ต.จินดา เพ็ชรเว้า	ผบ.หมู่ กก.๒ บก.รน.	เจ้าหน้าที่

(๑๔.) ต.ต.นาวิน เสนาะกลาง	ผบ.หมู่ กก.สส.ภ.จว.สุรินทร์	เจ้าหน้าที่
(๑๕.) ต.ต.ปัญญา เมื่อกบวิสุทธิ	ผบ.หมู่ กก.วิเคราะห์ข่าวและเครื่องมือพิเศษ บก.ปป.บช.ก.	เจ้าหน้าที่
(๑๖.) ส.ต.อ.เรืองศัพท์ อินอำคา	ผบ.หมู่ กก.๒ บก.รณ.	เจ้าหน้าที่
(๑๗.) ส.ต.ท.พีรพงษ์ วิเชียรธีรณกุล	ผบ.หมู่ กก.ตชต.๔๔	เจ้าหน้าที่
(๑๘.) ส.ต.ท.สุทธีร์ ทะกำ	ผบ.หมู่ กก.๑ บก.รณ.	เจ้าหน้าที่
(๑๙.) ส.ต.ต.ศักดิ์สกุล ชิดชัยภูมิ	ผบ.หมู่ กก.๓ บก.ปป.	เจ้าหน้าที่

#### อำนาจหน้าที่

๑) สืบสวนหาข่าว ปรามปราม จับกุม ผู้กระทำความผิดเกี่ยวกับสินค้าและทรัพยากรทางน้ำ หรือความผิดที่เกี่ยวข้อง รวมทั้งตรวจยึดของกลางที่ใช้หรือที่ได้จากการกระทำความผิดเพื่อขยายผลไปถึง กลุ่มนายทุน ผู้ให้การสนับสนุน ผู้มีอิทธิพล หรือผู้มีส่วนเกี่ยวข้องในการกระทำความผิด

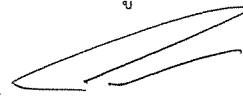
๒) ตรวจสอบข้อมูลเครือข่ายที่เกี่ยวข้องกับการกระทำความผิดเกี่ยวกับสินค้าและทรัพยากรทางน้ำ ได้แก่ เรือประมง เรือลำเลียง เรือลากจูง เรือสินค้าใหญ่ โกงตังเก็บสินค้า สถานที่รับซื้อสินค้า (โกงตังรับซื้อสินค้า การเกษตร) ทำขึ้นสินค้าเอกชน ทำทราย ทำปลา ฯลฯ โดยการประสานข้อมูลกับกองบัญชาการตำรวจนครบาล ตำรวจภูธร ๑ - ๙ กองบัญชาการตำรวจสอบสวนกลาง (กองบังคับการตำรวจน้ำ) รวมถึงหน่วยงานที่เกี่ยวข้องอื่น ๆ เช่น กรมอุทยานแห่งชาติ สัตว์ป่าและพันธุ์พืช กรมทรัพยากรทางทะเลและชายฝั่ง กรมประมง เป็นต้น

๓) การปฏิบัติงานอื่นใดตามที่ ผู้อำนวยการศูนย์ปรามปรามการลักลอบตัดไม้ทำลายป่า ทรัพยากรธรรมชาติและสิ่งแวดล้อม สำนักงานตำรวจแห่งชาติ (ผอ.ศบปส.ตร.) มอบหมาย

๔) ให้หัวหน้าชุดปฏิบัติการ รับผิดชอบ ควบคุม สั่งการ กำกับ ดูแล การปฏิบัติ และความประพฤติ ของเจ้าหน้าที่ประจำชุดปฏิบัติการให้เป็นไปตามกฎหมาย ระเบียบ คำสั่ง และข้อบังคับอย่างเคร่งครัด เพื่อให้การปฏิบัติบรรลุวัตถุประสงค์ที่กำหนดไว้อย่างมีประสิทธิภาพ โปร่งใส และตรวจสอบได้

ตรวจแล้วถูกต้อง

พล.ต.ต.



(วัชรินทร์ พุทธิ์)

ผบก.ปทส./เลขานุการ ศบปส.ตร.

ผนวก จ : ส่วนงานต่างประเทศและวิชาการ ศูนย์ปราบปรามการลักลอบตัดไม้ทำลายป่า ทรัพยากรธรรมชาติและสิ่งแวดล้อม สำนักงานตำรวจแห่งชาติ (ศปทส.ตร.)  
ประกอบคำสั่งสำนักงานตำรวจแห่งชาติ ที่ ๕๙๒/๒๕๖๕ ลงวันที่ ๑๖ ธันวาคม ๒๕๖๕

## ส่วนงานต่างประเทศและวิชาการ

### ๑. องค์ประกอบ

๑.๑	พล.ต.ท.นิรันดร เหลี่ยมศรี	ผู้ช่วย ผบ.ตร.	หัวหน้า
๑.๒	ผบก.ตท. (หรือผู้ที่ได้รับมอบหมาย)		รองหัวหน้า
๑.๓	พ.ต.อ.อรุณ วชิรศรีสุกัญญา	รอง ผบก.ปทส.	รองหัวหน้า
๑.๔	พ.ต.อ.ปริญญา บุญผดุง	อาจารย์ (สบ ๔) กลุ่มงานอาจารย์ บข.ศ.	รองหัวหน้า
๑.๕	พ.ต.อ.ธณัชชนม์ เก่งกลกิจ	ผกก.๓ บก.ปทส.	รองหัวหน้า
๑.๖	พ.ต.ท.ปวารณ์ ดาลจาวัล	รอง ผกก.๖ บก.ปทส.	รองหัวหน้า
๑.๗	พ.ต.ท.เอกพล ปัญจมานนท์	สว.กก.๑ บก.ปทส.	เจ้าหน้าที่
๑.๘	พ.ต.ต.หญิง อลิสา เอียดเอก	สว.ผอ.บก.ตม.๒	เจ้าหน้าที่
๑.๙	ร.ต.ท.นักสิทธิ์ ปฐมวัฒน์ศิริ	รอง สว.ผอ.บก.ปทส.	เจ้าหน้าที่
๑.๑๐	ด.ต.หญิง ชนกานต์ ศรีบุรินทร์	ผบ.หมู่ กก.๓ บก.ปทส.	เจ้าหน้าที่

### ๒. อำนาจหน้าที่

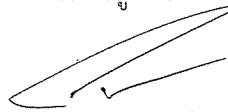
๒.๑ สนับสนุนการปฏิบัติงานกับทุกส่วนของศูนย์ปราบปรามการลักลอบตัดไม้ทำลายป่า ทรัพยากรธรรมชาติและสิ่งแวดล้อม สำนักงานตำรวจแห่งชาติ สามารถร่วมปฏิบัติการกิจ ในงานด้าน ต่างประเทศ การขอความร่วมมือระหว่างประเทศ งานแปลภาษา งานวิชาการที่เกี่ยวข้อง งานการจัดสัมมนา ประชุมและการฝึกอบรม งานการจัดทำมาตรฐานและคู่มือการปฏิบัติงานของเจ้าหน้าที่ตำรวจในภารกิจที่ เกี่ยวข้องกับศูนย์ปราบปรามการลักลอบตัดไม้ทำลายป่า ทรัพยากรธรรมชาติและสิ่งแวดล้อม สำนักงานตำรวจ แห่งชาติ

๒.๒ รวบรวม ประมวล วิเคราะห์ ข่าวสารที่เกี่ยวข้องกับการลักลอบตัดไม้ทำลายป่า ทรัพยากรธรรมชาติและสิ่งแวดล้อม รวมถึงผลการจับกุมรายสำคัญที่เกิดขึ้นในต่างประเทศ เพื่อเป็นข้อมูลให้ ผู้บังคับบัญชาใช้เป็นแนวทางในการสั่งการ ควบคุมการปฏิบัติ ได้อย่างมีประสิทธิภาพ และเป็นข้อมูลสำคัญ สำหรับผู้ปฏิบัติให้เป็นแนวทางปฏิบัติได้อย่างถูกต้องเกิดประสิทธิภาพ

๒.๓ ติดต่อประสานงานกับหน่วยงานระหว่างประเทศด้านการลักลอบตัดไม้ทำลายป่า ทรัพยากรธรรมชาติและสิ่งแวดล้อม เพื่อขอความร่วมมือด้านการลักลอบตัดไม้ทำลายป่า ทรัพยากรธรรมชาติและ สิ่งแวดล้อม

๒.๔ ปฏิบัติหน้าที่อื่นใดตามที่ผู้บังคับบัญชามอบหมาย

ตรวจแล้วถูกต้อง

พลตำรวจตรี   
(วัชรินทร์ พุทธิ์)

ผบก.ปทส./เลขาธิการ ศปทส.ตร.

ผนวก ฉ : ส่วนสนับสนุน ศูนย์ปราบปรามการลักลอบตัดไม้ทำลายป่า ทรัพยากรธรรมชาติและสิ่งแวดล้อม  
สำนักงานตำรวจแห่งชาติ (ศปทส.ตร.)

ประกอบคำสั่งสำนักงานตำรวจแห่งชาติ ที่ ๕๕๒/๒๕๖๕ ลงวันที่ ๑๖ ธันวาคม ๒๕๖๕

## ส่วนสนับสนุน

### ๑. องค์ประกอบ

#### ๑.๑ หน่วยงานในสังกัดสำนักงานตำรวจแห่งชาติ

๑. กองบัญชาการตำรวจตระเวนชายแดน
  ๒. สำนักงานตรวจคนเข้าเมือง
  ๓. กองบัญชาการตำรวจสันติบาล
  ๔. กองบัญชาการตำรวจปราบปรามยาเสพติด
  ๕. กองบัญชาการตำรวจสืบสวนสอบสวนอาชญากรรมทางเทคโนโลยี
  ๖. กองบัญชาการตำรวจท่องเที่ยว
  ๗. สำนักงานงบประมาณและการเงิน
  ๘. สำนักงานส่งกำลังบำรุง
  ๙. สำนักงานกำลังพล
  ๑๐. สำนักงานพิสูจน์หลักฐานตำรวจ
  ๑๑. สำนักงานยุทธศาสตร์ตำรวจ
  ๑๒. สำนักงานเทคโนโลยีสารสนเทศและการสื่อสาร
  ๑๓. สำนักงานจเรตำรวจ
  ๑๔. สำนักงานกฎหมายและคดี
  ๑๕. กองสารนิเทศ
  ๑๖. กองบินตำรวจ
  ๑๗. หน่วยงานอื่น ๆ ในสำนักงานตำรวจแห่งชาติ
- โดยให้สนับสนุนการปฏิบัติเมื่อมีการสั่งการ หรือได้รับการร้องขอ

#### ๑.๒ หน่วยงานนอกสังกัดสำนักงานตำรวจแห่งชาติ

๑. สำนักงานป้องกันและปราบปรามการฟอกเงิน
๒. กองอำนวยการรักษาความมั่นคงภายในราชอาณาจักร
๓. กระทรวงทรัพยากรธรรมชาติและสิ่งแวดล้อม
๔. กรมอุทยานแห่งชาติ สัตว์ป่า และพันธุ์พืช
๕. กรมป่าไม้
๖. กรมทรัพยากรน้ำบาดาล
๗. กรมควบคุมมลพิษ
๘. กรมสอบสวนคดีพิเศษ
๙. กรมทรัพยากรทางทะเลและชายฝั่ง
๑๐. กรมเจ้าท่า
๑๑. หน่วยงานอื่นที่เกี่ยวข้อง

## ๒. อำนาจหน้าที่

๒.๑ สนับสนุนการปฏิบัติในการดำเนินงานของศูนย์ปราบปรามการลักลอบตัดไม้ทำลายป่า  
ทรัพยากรธรรมชาติและสิ่งแวดล้อม สำนักงานตำรวจแห่งชาติ ตามแผนป้องกันปราบปรามการกระทำความผิด  
เกี่ยวกับทรัพยากรธรรมชาติและสิ่งแวดล้อม สำนักงานตำรวจแห่งชาติ ๒๕๖๕ (ปทส.ตร.๖๕)

๒.๒ สนับสนุนการปฏิบัติในด้านต่าง ๆ ตามภารกิจ และอำนาจหน้าที่ของแต่ละหน่วย

๒.๓ ปฏิบัติหน้าที่อื่นใดตามที่ผู้บังคับบัญชามอบหมาย

ตรวจแล้วถูกต้อง

พลตำรวจตรี

(วัชรินทร์ พุทธิ์)

ผบก.ปทส./เลขาธิการ ศปทส.ตร.

### ศปทส.ตร.

ส่วนบังคับบัญชา

- พล.ต.อ.ต่อศักดิ์ สุขวิมล รอง ผบ.ตร.
- พล.ต.ท.ประจวบ วงศ์สุข ผู้ช่วย ผบ.ตร.
- พล.ต.ท.เกรียงไกร คัลยาศิลป์ ผู้ช่วย ผบ.ตร.
- พล.ต.ท.นันทวัฒน์ พรหมศรี ผู้ช่วย ผบ.ตร.
- พล.ต.ต.ศิริโชคอดิเรก วัฒนชัย รอง ผบ.ช.ก.
- ผบ.ช.น., ก.๑-๙, ก., คชค., สคต., สยศ., สงป., รร.นรต., ตท., สท., ผบก.ปทส.
- ผบก.ผอ.สยศ.ตร.

ส่วนปฏิบัติการ

พล.ต.ท.ประจวบ วงศ์สุข ผู้ช่วย ผบ.ตร./รอง ผอ.สปทส.ตร. หน.ส่วนประสานงานฝ่ายปฏิบัติการ

ฝ่ายปฏิบัติการ

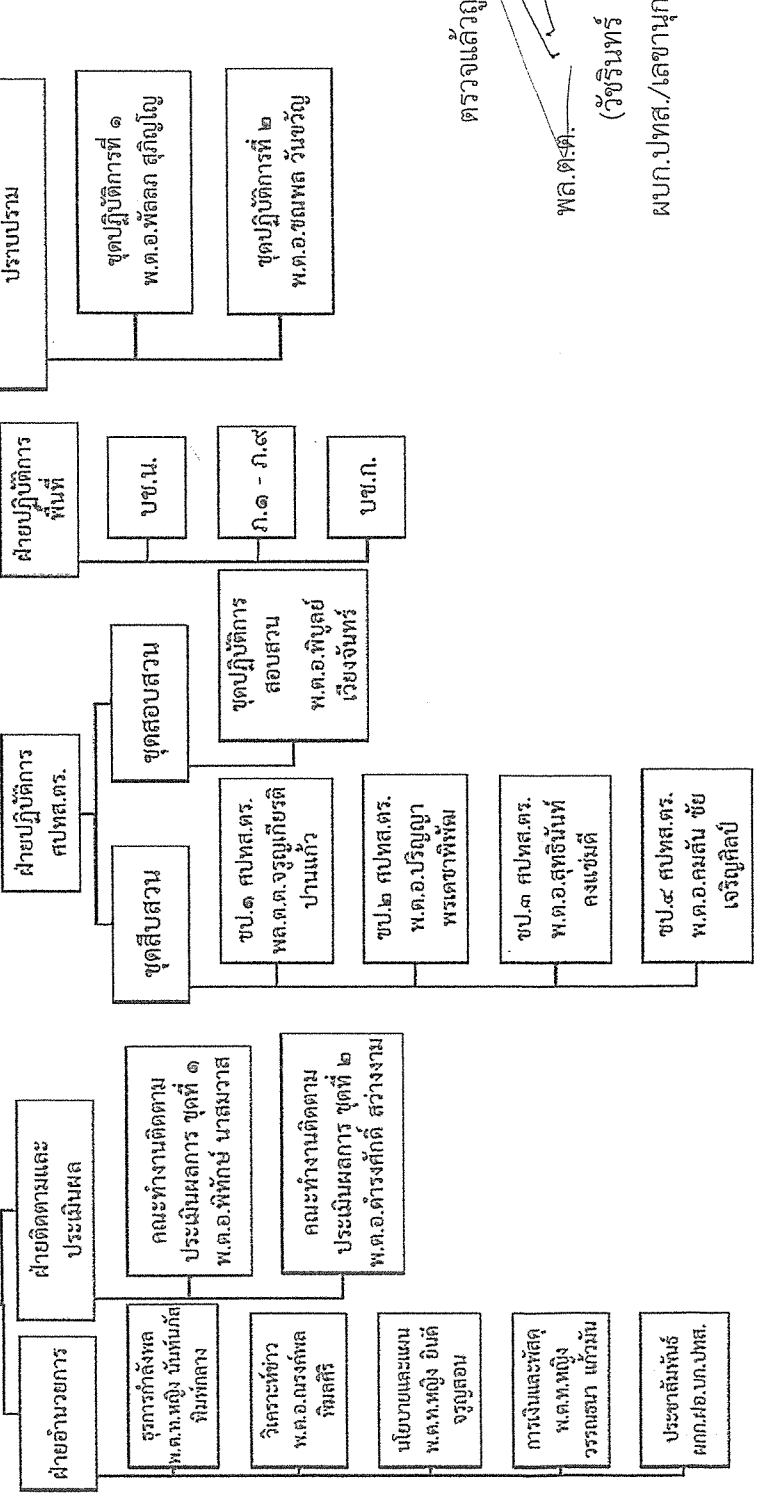
- ฝ่ายปฏิบัติการพื้นที่
- ฝ่ายสืบสวน
- ฝ่ายสอบสวน
- ฝ่ายปฏิบัติการพิเศษ

ส่วนงานต่างประเทศ/วิชาการ

พล.ต.ท.นันทวัฒน์ พรหมศรี ผู้ช่วย ผบ.ตร./รอง ผอ.สปทส.ตร. หน.ส่วนงานต่างประเทศ/วิชาการ

ส่วนสนับสนุน

พล.ต.ท.เกรียงไกร คัลยาศิลป์ ผู้ช่วย ผบ.ตร./รอง ผอ.สปทส.ตร. หน.ส่วนสนับสนุน



ตรวจแล้วถูกต้อง

พล.ต.ต. (วัชรินทร์ พุทธิสิทธิ์)

ผบก.ปทส./เลขาธิการ ศปทส.ตร.