



สง.รอง ผบ.ตร.(ปป)
เลขที่ ๘๕
วันที่ ๑๑ ต.ค. ๒๕๖๔
เวลา ๑๐.๐๐ น.

บันทึกข้อความ

ส่วนราชการ

บก.ปทส.

โทร. ๐ ๒๙๔๐ ๖๒๖๐

ที่ ๐๐๒๖.๗๐๓/ มธ มท

วันที่ ๗ ตุลาคม ๒๕๖๔

เรื่อง ขออนุมัติจัดตั้งศูนย์ปราบปรามการลักลอบตัดไม้ทำลายป่า ทรัพยากรธรรมชาติและสิ่งแวดล้อม สำนักงานตำรวจแห่งชาติ (ศปทส.ตร.)

เรียน ผบ.ตร. (ผ่าน พล.ต.อ.รอย อิงคไพโรจน์ รอง ผบ.ตร.)

สง.ผบ.ตร.
เลขที่รับ มธ มท
วันที่ ๑๒ ต.ค. ๒๕๖๔
เวลา ๑๖.๕๐ น.

๑. เรื่องเดิม

คำสั่ง ตร. ที่ ๔๙๔/๒๕๖๔ ลง ๑ ต.ค.๖๔ เรื่อง การมอบอำนาจหน้าที่ความรับผิดชอบ ให้ รอง ผบ.ตร., ที่ปรึกษาพิเศษ ตร., ผู้ทรงคุณวุฒิพิเศษ ตร. และผู้ทรงคุณวุฒิ ตร. เพื่อทำหน้าที่ในศูนย์ปราบปรามอาชญากรรมพิเศษ ตร. โดยมอบหมายให้ พล.ต.อ.รอย อิงคไพโรจน์ รอง ผบ.ตร. เป็นผู้รับผิดชอบ กำกับดูแล รวมทั้งสั่งและปฏิบัติราชการแทนผู้บัญชาการตำรวจแห่งชาติ ในงานศูนย์ปราบปรามการลักลอบตัดไม้ทำลายป่า ทรัพยากรธรรมชาติและสิ่งแวดล้อม สำนักงานตำรวจแห่งชาติ (ศปทส.ตร.)

๒. ข้อเท็จจริง

ตามข้อ ๑ เพื่อให้การขับเคลื่อนยุทธศาสตร์งานป้องกันปราบปรามและแก้ไขปัญหาการลักลอบตัดไม้ทำลายป่า ทรัพยากรธรรมชาติและสิ่งแวดล้อม ของสำนักงานตำรวจแห่งชาติ เป็นไปด้วยความเรียบร้อยและมีประสิทธิภาพ บรรลุวัตถุประสงค์ จึงต้องมีการจัดตั้งศูนย์ปราบปรามการลักลอบตัดไม้ทำลายป่า ทรัพยากรธรรมชาติและสิ่งแวดล้อม สำนักงานตำรวจแห่งชาติ (ศปทส.ตร.) โดยมีการประกอบกำลังจากหลายหน่วย เพื่อให้สามารถดำเนินงานในภาพรวมของ ตร. ต่อไป

๓. ข้อพิจารณา

เพื่อให้การจัดตั้งศูนย์ปราบปรามการลักลอบตัดไม้ทำลายป่า ทรัพยากรธรรมชาติและสิ่งแวดล้อม สำนักงานตำรวจแห่งชาติ (ศปทส.ตร.) เป็นไปด้วยความเรียบร้อยและมีประสิทธิภาพ ตรงตามวัตถุประสงค์ของ ตร. จึงมีความจำเป็นต้องประกอบกำลังจากหน่วยงานต่างๆ โดยมีโครงสร้างประกอบด้วย ๖ ส่วน ได้แก่ ๑. ส่วนบังคับบัญชา ๒. ส่วนอำนวยการ ๓. ส่วนปฏิบัติการ ๔. ส่วนงานป้องกันปราบปรามการกระทำความผิดเกี่ยวกับทรัพยากรและความปลอดภัยการขนส่งทางน้ำ ๕. ส่วนงานต่างประเทศ/วิชาการ และ ๖. ส่วนสนับสนุน ตามผังโครงสร้างที่แนบ ทั้งนี้ ในส่วนรายชื่อเจ้าหน้าที่ส่วนต่าง ๆ ตามโครงสร้างและองค์ประกอบของศูนย์ฯ จะได้นำเสนอให้ ผบ.ตร. พิจารณาสั่งการในภายหลังต่อไป

๔. ข้อเสนอ

เพื่อโปรดพิจารณาตามข้อ ๓ หากเห็นชอบ ขอให้โปรดลงนามในร่างคำสั่งศูนย์ปราบปรามการลักลอบตัดไม้ทำลายป่า ทรัพยากรธรรมชาติและสิ่งแวดล้อม สำนักงานตำรวจแห่งชาติ (ศปทส.ตร.) ที่แนบมาพร้อมนี้ หรือเห็นควรประการใดขอได้โปรดสั่งการ

จึงเรียนมาเพื่อโปรดพิจารณา

พล.ต.ต.


(มานะ กลีบสัตบุศย์)

ผบก.ปทส.

เรียน ผบ.ตร.:

เห็นควรดำเนินการตามเสนอ ผบก.ปทส.
และหากเห็นชอบขอได้โปรดลงนามในร่างคำสั่ง
ศปทส.ตร. ตามที่แนบมาพร้อมนี้

จึงเรียนมาเพื่อโปรดพิจารณา



[Signature]

(ร้อย อิงค์ไพโรจน์)

รอง ผบ.ตร.(ปป)/ผอ.ศปทส.ตร.

๑๖

ต.ค.๖๔

- อนุมัติตามเสนอ รอง ผบ.ตร.(ปป)
- ลงนามแล้ว

พล.ต.อ.

[Signature]
(สุวัฒน์ แจ้งยอดสุข)

ผบ.ตร.

๑๔ ต.ค.๖๔



คำสั่งสำนักงานตำรวจแห่งชาติ

ที่ ๕๑๓ / ๒๕๖๔

เรื่อง ศูนย์ปราบปรามการลักลอบตัดไม้ทำลายป่า ทรัพยากรธรรมชาติและสิ่งแวดล้อม
สำนักงานตำรวจแห่งชาติ (ศปทส.ตร.)

ตามคำสั่ง สำนักงานตำรวจแห่งชาติ ที่ ๔๙๔/๒๕๖๔ ลงวันที่ ๑ ตุลาคม ๒๕๖๔ เรื่อง กำหนดลักษณะงานและการมอบอำนาจหน้าที่ความผิดชอบให้ ใจเรตำรวจแห่งชาติ รองผู้บัญชาการตำรวจแห่งชาติ ผู้ช่วยผู้บัญชาการตำรวจแห่งชาติ และรองใจเรตำรวจแห่งชาติ (สบ๙) โดยมอบหมายอำนาจหน้าที่ความรับผิดชอบให้ พลตำรวจเอก รอย อิงคไพโรจน์ รองผู้บัญชาการตำรวจแห่งชาติ เป็นผู้รับผิดชอบ กำกับดูแล รวมทั้งสั่งและปฏิบัติราชการแทนผู้บัญชาการตำรวจแห่งชาติ ในงานศูนย์ปราบปรามการลักลอบตัดไม้ทำลายป่า ทรัพยากรธรรมชาติและสิ่งแวดล้อม สำนักงานตำรวจแห่งชาติ (ศปทส.ตร.) นั้น

เพื่อให้การขับเคลื่อนยุทธศาสตร์การปราบปรามการลักลอบตัดไม้ทำลายป่า ทรัพยากรธรรมชาติและสิ่งแวดล้อม เป็นไปตามนโยบายของสำนักงานตำรวจแห่งชาติ และสนองตอบต่อนโยบายของรัฐบาล จึงจัดตั้ง ศูนย์ปราบปรามการลักลอบตัดไม้ทำลายป่า ทรัพยากรธรรมชาติและสิ่งแวดล้อม สำนักงานตำรวจแห่งชาติ (ศปทส.ตร.) โดยมีรายละเอียด ดังนี้

๑. คณะกรรมการ

องค์ประกอบ

- | | | |
|-----|---|----------------|
| ๑.๑ | พลตำรวจเอก รอย อิงคไพโรจน์
รองผู้บัญชาการตำรวจแห่งชาติ
(งานป้องกันปราบปรามอาชญากรรม) | ผู้อำนวยการ |
| ๑.๒ | พลตำรวจโท ประจวบ วงศ์สุข
ผู้ช่วยผู้บัญชาการตำรวจแห่งชาติ
(งานป้องกันปราบปรามอาชญากรรม ๓) | รองผู้อำนวยการ |
| ๑.๓ | พลตำรวจโท กิตติรัฐ พันธุ์เพชร
ผู้ช่วยผู้บัญชาการตำรวจแห่งชาติ
(งานป้องกันปราบปรามอาชญากรรม ๔) | รองผู้อำนวยการ |
| ๑.๔ | ผู้บัญชาการตำรวจนครบาล หรือผู้แทน | กรรมการ |
| ๑.๕ | ผู้บัญชาการตำรวจภูธรภาค ๑ - ๙ หรือผู้แทน | กรรมการ |
| ๑.๖ | ผู้บัญชาการตำรวจสอบสวนกลาง หรือผู้แทน | กรรมการ |
| ๑.๗ | ผู้บัญชาการตำรวจตระเวนชายแดน หรือผู้แทน | กรรมการ |
| ๑.๘ | ผู้บัญชาการสำนักงานตรวจคนเข้าเมือง หรือผู้แทน | กรรมการ |

/๑.๙ ผู้บัญชาการ...

- | | |
|---|----------------------------|
| ๑.๙ ผู้บัญชาการสำนักงานยุทธศาสตร์ตำรวจ หรือผู้แทน | กรรมการ |
| ๑.๑๐ ผู้บัญชาการสำนักงานงบประมาณและการเงิน หรือผู้แทน | กรรมการ |
| ๑.๑๑ ผู้บัญชาการโรงเรียนนายร้อยตำรวจ | กรรมการ |
| ๑.๑๒ ผู้บังคับการกองการต่างประเทศ หรือผู้แทน | กรรมการ |
| ๑.๑๓ ผู้บังคับการกองสารนิเทศ หรือผู้แทน | กรรมการ |
| ๑.๑๔ ผู้บังคับการปราบปรามการกระทำความผิดเกี่ยวกับทรัพยากรธรรมชาติและสิ่งแวดล้อม | กรรมการและเลขานุการ |
| ๑.๑๕ ผู้บังคับการตำรวจน้ำ หรือผู้แทน | กรรมการและผู้ช่วยเลขานุการ |
| ๑.๑๖ ผู้บังคับการกองแผนงานอาชญากรรมสำนักงานยุทธศาสตร์ตำรวจ | กรรมการและผู้ช่วยเลขานุการ |

๒. ศูนย์ปราบปรามการลักลอบตัดไม้ทำลายป่า ทรัพยากรธรรมชาติและสิ่งแวดล้อม สำนักงานตำรวจแห่งชาติ (ศปทส.ตร.) มีองค์ประกอบ ๖ ส่วน ได้แก่ ๑. ส่วนบังคับบัญชา ๒. ส่วนอำนวยการ ๓. ส่วนปฏิบัติการ ๔. ส่วนงานป้องกันปราบปรามการกระทำความผิดเกี่ยวกับทรัพยากรและความปลอดภัยการขนส่งทางน้ำ ๕. ส่วนงานต่างประเทศ/วิชาการ และ ๖. ส่วนสนับสนุน โดยมีโครงสร้างตาม ผนวก ก ซึ่งมีอำนาจหน้าที่ ดังนี้

๒.๑ ส่วนบังคับบัญชา/คณะกรรมการ ศูนย์ปราบปรามการลักลอบตัดไม้ทำลายป่า ทรัพยากรธรรมชาติและสิ่งแวดล้อม สำนักงานตำรวจแห่งชาติ มีอำนาจหน้าที่ความรับผิดชอบ ดังนี้

๒.๑.๑ ให้ผู้อำนวยการศูนย์ปราบปรามการลักลอบตัดไม้ทำลายป่า ทรัพยากรธรรมชาติและสิ่งแวดล้อม สำนักงานตำรวจแห่งชาติ ใช้ชื่อย่อ “ผอ.ศปทส.ตร.” รับผิดชอบควบคุม กำกับ ดูแล กำหนดแผน มาตรการ ในการป้องกันและปราบปรามการลักลอบตัดไม้ทำลายป่า ทรัพยากรธรรมชาติและสิ่งแวดล้อม รวมทั้งบริหาร สั่งการ เร่งรัด ตรวจสอบ ติดตาม ประเมินผลการปฏิบัติการรายงาน การส่งกำลังบำรุง งบประมาณ การเงิน และกำลังพล รวมทั้งงานอื่น ๆ ที่เกี่ยวข้องกับการกิจ และมีอำนาจในการบริหารสั่งการ ดังนี้

๑) กำหนดโครงสร้างศูนย์ อัตรากำลัง และการประกอบกำลังของ ศูนย์ปราบปรามการลักลอบตัดไม้ทำลายป่า ทรัพยากรธรรมชาติและสิ่งแวดล้อม สำนักงานตำรวจแห่งชาติ สามารถปรับเปลี่ยนได้ตามความเหมาะสม

๒) การบริหารงานบุคคล มีอำนาจในการออกคำสั่งแต่งตั้ง หรือ ยกเลิก คำสั่งแต่งตั้ง หรือสั่งการให้ข้าราชการตำรวจมาปฏิบัติราชการ และมอบหมายหน้าที่ความรับผิดชอบตามโครงสร้าง ศูนย์ปราบปรามการลักลอบตัดไม้ทำลายป่า ทรัพยากรธรรมชาติและสิ่งแวดล้อม สำนักงานตำรวจแห่งชาติ ได้ตามความเหมาะสม

๓) ให้ผู้อำนวยการศูนย์ปราบปรามการลักลอบตัดไม้ทำลายป่า ทรัพยากรธรรมชาติและสิ่งแวดล้อม สำนักงานตำรวจแห่งชาติ (ผอ.ศปทส.ตร.) หรือผู้ที่ได้รับมอบหมายจาก ผอ.ศปทส.ตร. มีอำนาจบริหารงบประมาณ การเงิน การจัดทำคำขอของงบประมาณ การอนุมัติเบิกจ่ายเงินในส่วนที่อยู่ในความรับผิดชอบ หรือได้รับการจัดสรรของศูนย์ปราบปรามการลักลอบตัดไม้ทำลายป่า ทรัพยากรธรรมชาติและสิ่งแวดล้อม สำนักงานตำรวจแห่งชาติ และสามารถเบิกจ่ายต่างสำนักเบิกเงินเดือนได้

๒.๑.๒ ให้ผู้อำนวยการศูนย์ปราบปรามการลักลอบตัดไม้ทำลายป่า ทรัพยากรธรรมชาติและสิ่งแวดล้อม สำนักงานตำรวจแห่งชาติ ร่วมกับทุกฝ่ายที่เกี่ยวข้อง รับผิดชอบงาน ป้องกันและปราบปรามการลักลอบตัดไม้ทำลายป่า ทรัพยากรธรรมชาติและสิ่งแวดล้อม ในภาพรวมของสำนักงาน ตำรวจแห่งชาติ

๒.๑.๓ การบริหารราชการงานในศูนย์ปราบปรามการลักลอบตัดไม้ทำลายป่า ทรัพยากรธรรมชาติและสิ่งแวดล้อม สำนักงานตำรวจแห่งชาติ หากมีกรณีให้เห็นสมควร ผู้อำนวยการ ศูนย์ปราบปรามการลักลอบตัดไม้ทำลายป่า ทรัพยากรธรรมชาติและสิ่งแวดล้อม สำนักงานตำรวจแห่งชาติ สามารถมอบหมายให้ รองผู้อำนวยการศูนย์ปราบปรามการลักลอบตัดไม้ทำลายป่า ทรัพยากรธรรมชาติและ สิ่งแวดล้อม สำนักงานตำรวจแห่งชาติ ปฏิบัติราชการแทนได้ตามความเหมาะสมเป็นกรณีไป

๒.๑.๔ ให้ผู้อำนวยการศูนย์ปราบปรามการลักลอบตัดไม้ทำลายป่า ทรัพยากรธรรมชาติและสิ่งแวดล้อม สำนักงานตำรวจแห่งชาติ สามารถสั่งให้ข้าราชการตำรวจไปปฏิบัติราชการ หรือออกคำสั่งแต่งตั้ง หรือปรับเปลี่ยน แกไข ส่วนอำนาจการ ส่วนปฏิบัติการ ส่วนงานป้องกันทรัพยากร อาชญากรรมและความปลอดภัยการขนส่งทางน้ำ ส่วนงานต่างประเทศ/วิชาการ ส่วนสนับสนุน อนุกรรมการ คณะทำงาน ที่ปรึกษาชุดปฏิบัติการ หรือมอบหมายให้เจ้าหน้าที่ที่เกี่ยวข้อง ดำเนินการอย่างหนึ่งอย่าง ใดให้เป็นไปตามคำสั่ง เพื่อให้ภารกิจในการป้องกันปราบปรามการลักลอบตัดไม้ทำลายป่า ทรัพยากรธรรมชาติและ สิ่งแวดล้อม หรือการสืบสวนสอบสวนขยายผลและตรวจสอบทรัพย์สินเป็นไปอย่างมีประสิทธิภาพและ บรรลุวัตถุประสงค์ตามนโยบายที่กำหนดไว้ ทั้งนี้ การสั่งให้ข้าราชการตำรวจ ไปปฏิบัติราชการดังกล่าว ให้ถือปฏิบัติตามกฎ ระเบียบ คำสั่ง ที่เกี่ยวข้อง ทั้งนี้ หากมีกรณีจำเป็นอย่างยิ่ง ที่จะต้องให้ข้าราชการตำรวจไป ปฏิบัติราชการในภารกิจของ ศูนย์ปราบปรามการลักลอบตัดไม้ทำลายป่า ทรัพยากรธรรมชาติและสิ่งแวดล้อม สำนักงานตำรวจแห่งชาติ แต่การปฏิบัติราชการดังกล่าวไม่เป็นไปตามระเบียบหรือแนวทางที่สำนักงาน ตำรวจแห่งชาติกำหนด ให้ผู้อำนวยการศูนย์ปราบปรามการลักลอบตัดไม้ทำลายป่า ทรัพยากรธรรมชาติและ สิ่งแวดล้อม สำนักงานตำรวจแห่งชาติ เสนอขออนุมัติต่อผู้บัญชาการตำรวจแห่งชาติเป็นกรณีไป

๒.๑.๕ กำหนดนโยบายเกี่ยวกับระบบงานการข่าว งานเทคโนโลยีสารสนเทศ และระบบฐานข้อมูลในการป้องกันและปราบปรามการลักลอบตัดไม้ทำลายป่า ทรัพยากรธรรมชาติและ สิ่งแวดล้อมของสำนักงานตำรวจแห่งชาติ และการพัฒนาการปฏิบัติงานในทุกมิติ รวมถึงพัสดุครุภัณฑ์ ยานพาหนะ ให้มีประสิทธิภาพ ถูกต้อง และทันสมัย

๒.๑.๖ ให้คำปรึกษา เสนอแนะแนวทาง หรือมาตรการในการป้องกันปราบปราม และแก้ไขปัญหาลักลอบตัดไม้ทำลายป่า ทรัพยากรธรรมชาติและสิ่งแวดล้อม ของสำนักงานตำรวจแห่งชาติ และดำเนินการอื่น ๆ ที่เกี่ยวข้อง

๒.๒ ส่วนอำนาจการ มีหน้าที่ความรับผิดชอบเป็นฝ่ายอำนาจการ ขับเคลื่อนการปฏิบัติ ของศูนย์ปราบปรามการลักลอบตัดไม้ทำลายป่า ทรัพยากรธรรมชาติและสิ่งแวดล้อม สำนักงานตำรวจแห่งชาติ (ศปทส.ตร.) ให้เป็นตามแผนปฏิบัติการป้องกันปราบปราม และแก้ไขปัญหาลักลอบตัดไม้ทำลายป่า ทรัพยากรธรรมชาติและสิ่งแวดล้อม สำนักงานตำรวจแห่งชาติ รวมทั้งประสานการปฏิบัติ ติดตามและประเมินผล การปฏิบัติกับหน่วยต่าง ๆ ที่เกี่ยวข้อง ตลอดจนปฏิบัติงานตามที่ ผอ.ศปทส.ตร. หรือผู้บังคับบัญชามอบหมาย

องค์ประกอบ แบ่งเป็น ๒ ฝ่าย ได้แก่ ฝ่ายอำนาจการ ประกอบด้วย งานธุรการกำลังพล งานวิเคราะห์ข่าว งานนโยบายและแผน งานการเงินและพัสดุ งานประชาสัมพันธ์ งานกฎหมายและสอบสวน และงานกิจการต่างประเทศ ฝ่ายติดตามและประเมินผล ประกอบด้วย คณะทำงานติดตามประเมินผลการ

/ปฏิบัติในระดับ...

ปฏิบัติในระดับ กองบัญชาการ/ภูธรภาค, กองบังคับการ/ตำรวจภูธรจังหวัด และสถานีตำรวจ, คณะทำงานติดตามประเมินผลการสกัดกั้น, คณะทำงานติดตามประเมินผลการสืบสวนขยายผล และคณะทำงานติดตามประเมินผลการป้องกัน

๒.๓ ส่วนปฏิบัติการ มีหน้าที่ความรับผิดชอบหลักในการปฏิบัติงานป้องกันปราบปรามการลักลอบตัดไม้ ทำลายป่า ทรัพยากรธรรมชาติและสิ่งแวดล้อม ปฏิบัติตามแผนปฏิบัติการป้องกันปราบปรามและแก้ไขปัญหาการลักลอบตัดไม้ทำลายป่า ทรัพยากรธรรมชาติและสิ่งแวดล้อม สำนักงานตำรวจแห่งชาติ รวมทั้งประสานการปฏิบัติกับหน่วยเกี่ยวข้อง ตลอดจนปฏิบัติงานตามที่ ผอ.ศปทส.ตร. หรือผู้บังคับบัญชามอบหมาย

โดยองค์ประกอบ แบ่งเป็น ๒ ฝ่าย ได้แก่ ฝ่ายปฏิบัติการ ศูนย์ปราบปรามการลักลอบตัดไม้ทำลายป่า ทรัพยากรธรรมชาติและสิ่งแวดล้อม สำนักงานตำรวจแห่งชาติ (ฝ่ายปฏิบัติการ ศปทส.ตร.) ประกอบด้วย ชุดสืบสวนการป้องกันปราบปรามการกระทำความผิดเกี่ยวกับทรัพยากรธรรมชาติและสิ่งแวดล้อม และสิ่งแวดล้อม สำนักงานตำรวจแห่งชาติและชุดสอบสวนการป้องกันปราบปรามการกระทำความผิดเกี่ยวกับทรัพยากรธรรมชาติและสิ่งแวดล้อม สำนักงานตำรวจแห่งชาติ ฝ่ายปฏิบัติการพื้นที่ ประกอบด้วย กองบัญชาการตำรวจนครบาล ตำรวจภูธรภาค ๑ - ๙ และ กองบัญชาการตำรวจสอบสวนกลาง

๒.๔ ส่วนงานป้องกันปราบปรามการกระทำความผิดเกี่ยวกับทรัพยากรและความปลอดภัยการขนส่งทางน้ำ มีหน้าที่ความรับผิดชอบหลักในการเสนอแนะ กำหนดแผน แก้ไขปัญหาดำเนินการในด้านการป้องกันปราบปรามการกระทำความผิดเกี่ยวกับทรัพยากรทางน้ำและความผิดที่เกี่ยวข้องและมาตรการในด้านความปลอดภัยในการขนส่งทางน้ำ ตลอดจนปฏิบัติงานตามที่ ผู้อำนวยการศูนย์ปราบปรามการลักลอบตัดไม้ทำลายป่า ทรัพยากรธรรมชาติและสิ่งแวดล้อม สำนักงานตำรวจแห่งชาติ หรือผู้บังคับบัญชามอบหมาย

๒.๕ ส่วนงานต่างประเทศ/วิชาการ มีหน้าที่ความรับผิดชอบสนับสนุนการปฏิบัติของศูนย์ปราบปรามการลักลอบตัดไม้ทำลายป่า ทรัพยากรธรรมชาติและสิ่งแวดล้อม สำนักงานตำรวจแห่งชาติ ในการประสานงานด้านต่างประเทศ การขอความร่วมมือระหว่างประเทศ งานแปลภาษา งานวิชาการที่เกี่ยวข้องการจัดสัมมนาและการฝึกอบรม จัดทำมาตรฐานและคู่มือการปฏิบัติงานของเจ้าหน้าที่ตำรวจในการป้องกันและปราบปรามการลักลอบตัดไม้ทำลายป่า ทรัพยากรธรรมชาติและสิ่งแวดล้อม

๒.๖ ส่วนสนับสนุน มีหน้าที่ความรับผิดชอบสนับสนุนการปฏิบัติของหน่วยปฏิบัติการต่าง ๆ เพื่อให้ภารกิจการป้องกันปราบปราม การลักลอบตัดไม้ทำลายป่า ทรัพยากรธรรมชาติและสิ่งแวดล้อมของสำนักงานตำรวจแห่งชาติ ในความรับผิดชอบของ ศปทส.ตร. เป็นไปด้วยความเรียบร้อยและมีประสิทธิภาพ องค์ประกอบ ประกอบด้วย หน่วยงานในสังกัดสำนักงานตำรวจแห่งชาติ และ หน่วยงานนอกสังกัดสำนักงานตำรวจแห่งชาติ

๓. ที่ตั้ง ศูนย์ปราบปรามการลักลอบตัดไม้ทำลายป่า ทรัพยากรธรรมชาติและสิ่งแวดล้อม สำนักงานตำรวจแห่งชาติ (ศปทส.ตร.) ตั้งอยู่ที่ ชั้น ๓ อาคาร ๑ กองบังคับการปราบปรามการกระทำความผิดเกี่ยวกับทรัพยากรธรรมชาติและสิ่งแวดล้อม ถนนพหลโยธิน เขตจตุจักร กรุงเทพมหานคร ๑๐๙๐๐ หมายเลขโทรศัพท์ ๐ ๒๙๔๐ ๖๒๖๐ โทรสาร ๐ ๒๕๗๙ ๑๕๑๒

๔. การบริหารงานการเงิน พัสดุ และงบประมาณที่สำนักงานตำรวจแห่งชาติจัดสรรให้ เพื่อใช้ปฏิบัติงานตามกฎหมาย หรือกฎของทางราชการ โดยสามารถเบิกจ่ายต่างสำนักเบิกเงินเดือนได้ และสามารถมอบอำนาจให้ รองผู้อำนวยการศูนย์ปราบปรามการลักลอบตัดไม้ทำลายป่า ทรัพยากรธรรมชาติและสิ่งแวดล้อม สำนักงานตำรวจแห่งชาติ หัวหน้าส่วนราชการ หัวหน้าหน่วยงาน หรือผู้ที่ได้รับมอบหมายใน

/ศูนย์ปราบปราม...

ศูนย์ปราบปรามการลักลอบตัดไม้ทำลายป่า ทรัพยากรธรรมชาติและสิ่งแวดล้อม สำนักงานตำรวจแห่งชาติ
รวมทั้งการอนุมัติให้เดินทางไปราชการหรือปฏิบัติงานนอกเวลาราชการของข้าราชการตำรวจที่ปฏิบัติหน้าที่ใน
ศูนย์ปราบปรามการลักลอบตัดไม้ทำลายป่า ทรัพยากรธรรมชาติและสิ่งแวดล้อม สำนักงานตำรวจแห่งชาติ
สามารถมอบอำนาจให้ รองผู้อำนวยการศูนย์ปราบปรามการลักลอบตัดไม้ทำลายป่า ทรัพยากรธรรมชาติและ
สิ่งแวดล้อม สำนักงานตำรวจแห่งชาติ หรือผู้ที่ได้รับมอบหมายได้ตามความเหมาะสม

๕. ให้ผู้อำนวยการศูนย์ปราบปรามการลักลอบตัดไม้ทำลายป่า ทรัพยากรธรรมชาติและ
สิ่งแวดล้อม สำนักงานตำรวจแห่งชาติ (ผอ.ศปทส.ตร.) เป็นผู้ควบคุม สั่งการ กำกับ ดูแล ในการแถลงข่าว
และประชาสัมพันธ์ผลการปฏิบัติงานของศูนย์ปราบปรามการลักลอบตัดไม้ทำลายป่า ทรัพยากรธรรมชาติและ
สิ่งแวดล้อม สำนักงานตำรวจแห่งชาติ โดยปฏิบัติตามระเบียบ หรือคำสั่งที่เกี่ยวข้อง

๖. การปฏิบัติราชการแทน กรณีที่ผู้อำนวยการศูนย์ปราบปรามการลักลอบตัดไม้ทำลายป่า
ทรัพยากรธรรมชาติและสิ่งแวดล้อม สำนักงานตำรวจแห่งชาติ ไม่สามารถปฏิบัติราชการได้ ให้ปฏิบัติราชการ
แทนเป็นไปตามลำดับ ดังนี้

๖.๑ พลตำรวจโท ประจวบ วงศ์สุข รองผู้อำนวยการ
ผู้ช่วยผู้บัญชาการตำรวจแห่งชาติ
(งานป้องกันปราบปรามอาชญากรรม ๓)

๖.๒ พลตำรวจโท กิตติรัฐ พันธุ์เพ็ชร รองผู้อำนวยการ
ผู้ช่วยผู้บัญชาการตำรวจแห่งชาติ
(งานป้องกันปราบปรามอาชญากรรม ๔)

๗. ให้ยกเลิกคำสั่ง สำนักงานตำรวจแห่งชาติ ที่ ๒๔๐/๒๕๖๔ ลงวันที่ ๒๐ พฤษภาคม ๒๕๖๔
เรื่อง ศูนย์ปราบปรามการลักลอบตัดไม้ทำลายป่า ทรัพยากรธรรมชาติและสิ่งแวดล้อม สำนักงานตำรวจแห่งชาติ
(ศปทส.ตร.) ตลอดจนคำสั่งอื่นใดที่ขัดหรือแย้งกับคำสั่งนี้ และให้ใช้คำสั่งนี้แทน

ทั้งนี้ ตั้งแต่บัดนี้เป็นต้นไป

สั่ง ณ วันที่ ๑๔ ตุลาคม พ.ศ.๒๕๖๔

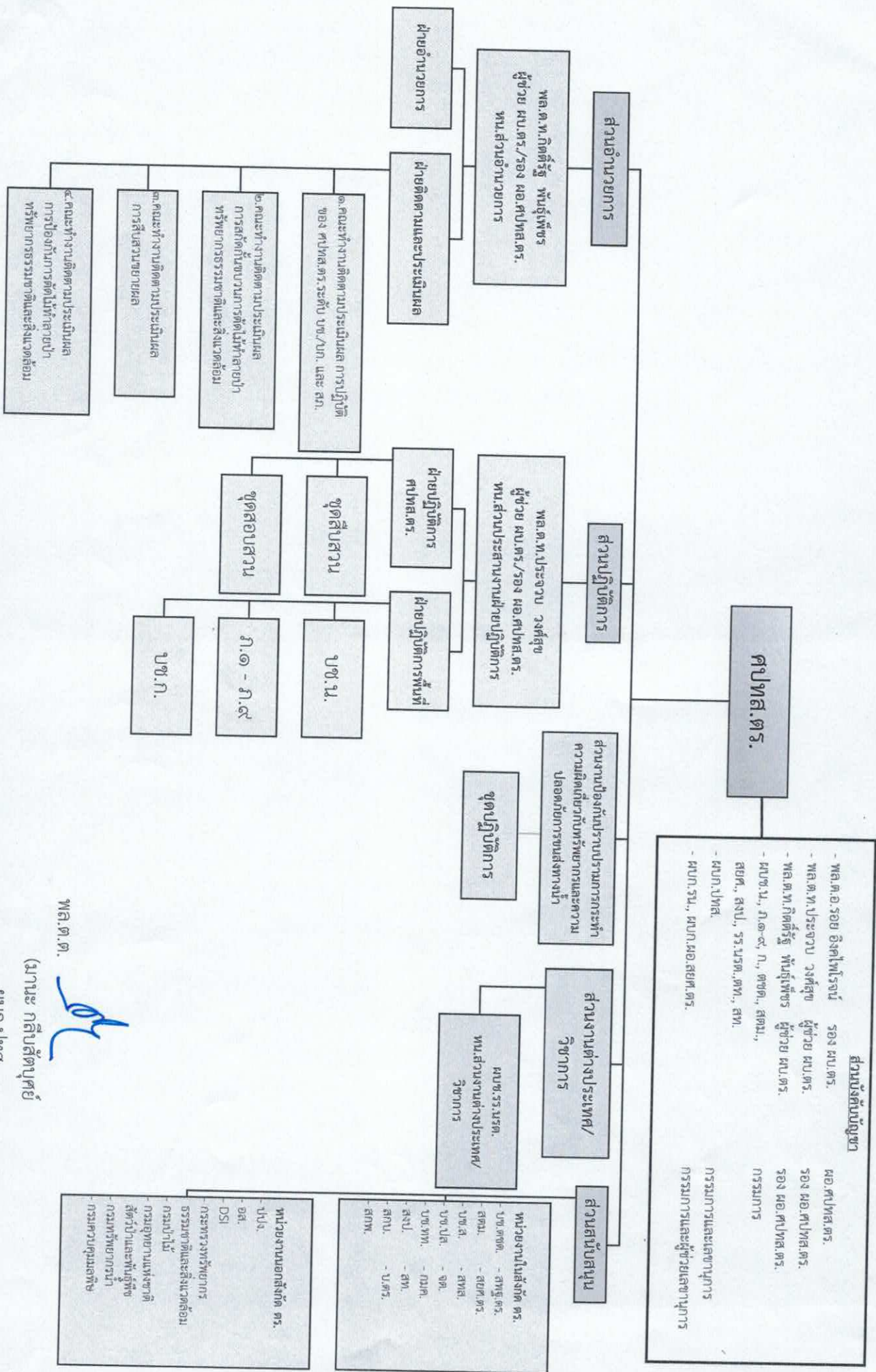
พลตำรวจเอก

(สุวัฒน์ แจ้งยอดสุข)

ผู้บัญชาการตำรวจแห่งชาติ ๕

Handwritten notes and stamps at the bottom of the page, including a date stamp '๒๕๖๔' and various illegible signatures and stamps.

ผนวก ก: โครงสร้างศูนย์ประสานงานการฝึกอบรมจัดทำหลายป่า ทรัพยากรธรรมชาติและสิ่งแวดล้อม สำนักงานตำรวจแห่งชาติ (ศปทส.ตร.)
 แบบท้ายคำสั่งสำนักงานตำรวจแห่งชาติ ที่ ๕๑๓ /๒๕๖๔ ลงวันที่ ๑๔ ตุลาคม ๒๕๖๔



พล.ต.ต. 

(มานะ กสิบัณฑิตบุศย์)
 ผบก.ปทส.